

# Erhebungsbogen

**B**

<b>Projekt</b>	Biotopkartierung Hamburg	<b>Interne Nr.</b>	94600
		<b>DK5   DK5-GK</b>	<b>7638</b> 7640
<b>Handlungsbedarf</b>	Nein	<b>DK5 - Name</b>	Rahlstedt
<b>Bearbeitung</b>	ROG	<b>Biotop-Nr.   alt</b>	<b>98</b> 2
<b>Räumliche Abbildung</b>	Linie	<b>Kartierung</b>	29.06.2015
<b>Anzahl Abschnitte</b>	1	<b>Fläche / Länge [m<sup>2</sup>/m]</b>	1568,691
		<b>Breite (lineare Abb.) [m]</b>	2,5

**Gesetzlicher Schutz**    **\_ kein gesetzl. Schutz kein gesetzlich geschütztes Biotop**    **Schutz nur teilweise**    **Nein**

<b>Gesamtbewertung</b>	6	Wertvoll
– <b>Alter</b>	6	Biotop mittleren Alters, 50 bis 100 Jahre
– <b>Belastungsgrad</b>	6	Flächenhaft geringe oder örtlich stärkere oder Vorbelastung mit deutlichem Einfluß
– <b>Ökolog. Funktion</b>	7	Sehr hohe Bedeutung in einem Biotopkomplex, für den lokalen Biotopverbund oder als Puffer
– <b>Seltenheit</b>	6	Seltener Biotoptyp, ohne seltene oder bedrohte Pflges., ungesättigtes Artenspektrum, reliktsische RL-Arten

## Bestandsbeschreibung

Die Stellau ist in diesem Abschnitt ein ca. 2 m breiter Bach mit klarem, relativ stark fließendem Wasser. Der Verlauf ist überwiegend geradlinig, Uferverbau ist noch vorhanden und wirksam. Die Ufer sind stark beschattet. Stellenweise wachsen am Ufer auch feuchte Hochstaudenfluren. Z. T. ist Fallopia baldschuanica dominant, andere Abschnitte werden von nitrophilen Staudensäumen begleitet. Im Bachbett finden sich Steinschüttungen als Sohlschwellen, die vermutlich im Rahmen von Renaturierungsmaßnahmen eingebaut wurden. Das Bachbett wurde zum Kartierzeitraum nicht vollständig überspült. Es fanden sich sandig, kiesige Abschnitte, die z. T. mit Seggen und Sumpfdotterblume bestanden waren. Hier fanden sich auch einige Braunfrösche. Im Oberlauf sind die Ufer teilweise mit Betonverbau befestigt. Das südliche Ufer ist von einem Ufergehölzsaum aus überwiegend Erle, Eiche und Bergahorn aber auch einigen nicht standortgerechten Gehölzen bewachsen.

## Vorkommen an Biotoptypen

1	TF	BTYP	Typ	HF	F.Anteil
2		Zusatz	Zusatz zum Biotoptypen		- gesetzl. Grundl.
3		LRT	Lebensraumtyp		
4					
1	1			Ja	80 %
2		FBM	Bach, naturnah mit Beeinträchtigungen/Verbauungen (2000)		
4		kein LRT	kein Lebensraumtyp nach FFH-Richtlinie		
1	2				15 %
2		HUZ	Sonstiger Ufergehölzsaum (2000)		
1	3				5 %
2		NUB	Hochstaudensäume beschatteter Fließgewässer (2000)		
4		kein LRT	kein Lebensraumtyp nach FFH-Richtlinie		

## Räumliche Lage

<b>Lagebeschreibung</b>	nördlich Buchwaldstraße	<b>Hochwert (Y)</b>	5939458
<b>Nachbarnutzung/en</b>	Wohnhäuser mit Gärten	<b>Naturraum</b>	Stapelfelder Jungmoränengebiet (702.00)
<b>Rechtswert (X)</b>	577148	<b>Gemarkung</b>	Neu-Rahlstedt (543)
<b>Bezirk</b>	Wandsbek	<b>Ramsargebiet</b>	<b>EG-Vogelschutzgeb.</b>
<b>Stadtteil (OT-Nr.)</b>	Rahlstedt (526)	<b>Nationalpark</b>	
<b>Digitaler Grünplan</b>	<input checked="" type="checkbox"/> <b>Hafengesamtgebiet</b>		
<b>Ausgleichsflächen NSG / ND / LSG</b>	<input type="checkbox"/> <b>Biosphärenreservat</b>		
<b>FFH-GEBIET</b>			

# Erhebungsbogen

**B**

<b>Projekt</b>	Biotopkartierung Hamburg	<b>Interne Nr.</b>	94600
		<b>DK5   DK5-GK</b>	7638 7640
		<b>DK5 - Name</b>	Rahlstedt
<b>Handlungsbedarf</b>	Nein	<b>Biotop-Nr.   alt</b>	98 2
<b>Bearbeitung</b>	ROG	<b>Kartierung</b>	29.06.2015
<b>Räumliche Abbildung</b>	Linie	<b>Fläche / Länge [m<sup>2</sup>/m]</b>	1568,691
<b>Anzahl Abschnitte</b>	1	<b>Breite (lineare Abb.) [m]</b>	2,5

## Räumliche Lage

### Wasserschutzgebiet Karte



## Weitere Erhebungsbögen

Interne Nr.	Interne Nr. Zuordnung	DK5	Biotop-Nr.	Kartierung	Zuordnung	DK5 (GK)	Biotop-Nr. (alt)
94600	60022	7638	98	05.10.1998	K	7640	2
94600	60019	7638	98	24.08.2006	K	7640	2

Zuordnung: N = nachfolgende Kartierung, K = weitere Kartierungen (zeitlich vorher oder nachher)

## Foto

Interne Nr.	Index	Dateiname	Aufnahmerichtung
48295	0	7638_98_290615_1.JPG	
48296	0	7638_98_290615_2.JPG	
48297	0	7638_98_290615_3.JPG	
48298	0	7638_98_290615_4.JPG	
48299	0	7638_98_290615_5.JPG	

# Erhebungsbogen

**B**

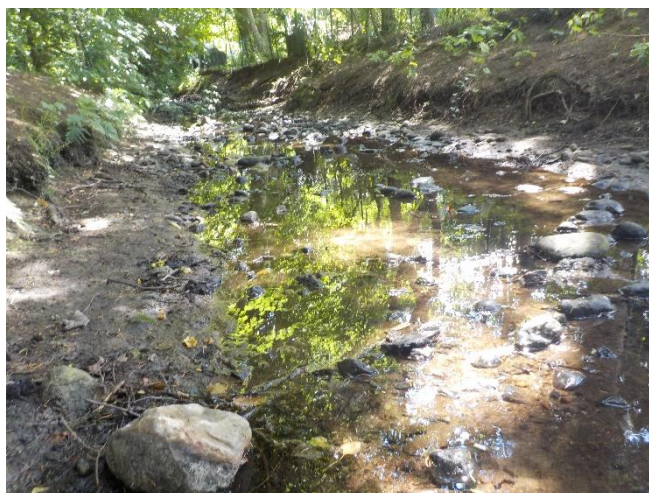
<b>Projekt</b>	Biotopkartierung Hamburg	<b>Interne Nr.</b>	94600
		<b>DK5   DK5-GK</b>	<b>7638</b> 7640
<b>Handlungsbedarf</b>	Nein	<b>DK5 - Name</b>	Rahlstedt
<b>Bearbeitung</b>	ROG	<b>Biotop-Nr.   alt</b>	<b>98</b> 2
<b>Räumliche Abbildung</b>	Linie	<b>Kartierung</b>	29.06.2015
<b>Anzahl Abschnitte</b>	1	<b>Fläche / Länge [m<sup>2</sup>/m]</b>	1568,691
		<b>Breite (lineare Abb.) [m]</b>	2,5

## Weitere Angaben

Merkmal	Wert
<b>Auswertung</b>	
Gefährdung / Einflüsse	Gewässerbelastung
	Starke negative Einflüsse von außen
Wertgesichtspunkte	Bedeutung für den Biotopverbund
	Rest der ursprünglichen Naturlandschaft
Maßnahmen	2.15 - Pufferstreifen schaffen, Nährstoffeinträge vermindern
	3.3 - natürliche Dynamik zulassen

## Foto

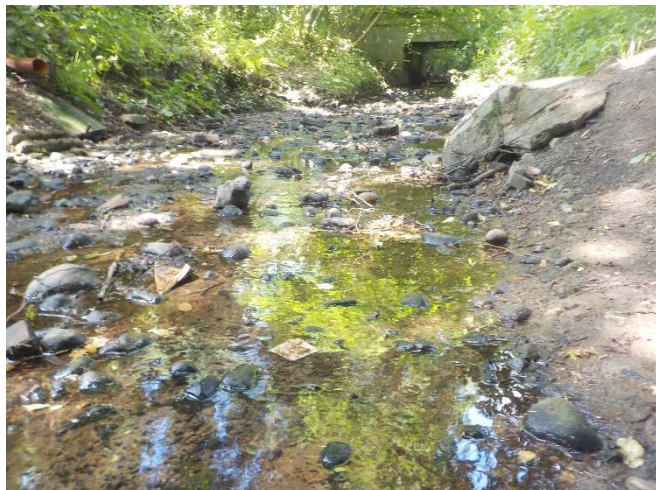
<b>Fotodatei</b>	7638_98_290615_1.JPG	<b>Fotodatei</b>	7638_98_290615_2.JPG
<b>Bildbeschreibung</b>	k.A.	<b>Bildbeschreibung</b>	k.A.
<b>Aufnahmerichtung</b>		<b>Aufnahmerichtung</b>	



<b>Projekt</b>	Biotopkartierung Hamburg	<b>Interne Nr.</b>	94600
		<b>DK5   DK5-GK</b>	<b>7638</b> 7640
<b>Handlungsbedarf</b>	Nein	<b>DK5 - Name</b>	Rahlstedt
<b>Bearbeitung</b>	ROG	<b>Biotop-Nr.   alt</b>	<b>98</b> 2
<b>Räumliche Abbildung</b>	Linie	<b>Kartierung</b>	29.06.2015
<b>Anzahl Abschnitte</b>	1	<b>Fläche / Länge [m<sup>2</sup>/m]</b>	1568,691
		<b>Breite (lineare Abb.) [m]</b>	2,5

## Foto

**Fotodatei** 7638\_98\_290615\_3.JPG  
**Bildbeschreibung** k.A.  
**Aufnahmerichtung**



**Fotodatei** 7638\_98\_290615\_4.JPG  
**Bildbeschreibung** k.A.  
**Aufnahmerichtung**



## Teilflächenbeschreibung

<b>Teilflächentyp</b>		<b>Teilflächen-Nr.</b>	1
<b>Biototyp</b>	Bach, naturnah mit Beeinträchtigungen/Verbauungen (2000)	<b>Biototyp</b>	FBM
- <b>Zusatz</b>		- <b>gesetzl. Grundl.</b>	
<b>FFH-LRT</b>	kein Lebensraumtyp nach FFH-Richtlinie	<b>FFH-LRT</b>	kein LRT
<b>Beschreibung</b>		<b>Entw.potential LRT</b>	
		<b>Hauptfläche</b>	Ja
		<b>Flächenanteil</b>	80 %
		<b>FFH-Unters.Fläche</b>	Nein
		<b>Saatgutfläche</b>	Nein

## Zeigerwerte der Pflanzenartenliste (Auswertung)

<b>Standort</b>	<b>Belichtung</b>	halbsonnig bis halbschattig	5,7
<b>Boden</b>	<b>Feuchte</b>	feucht	7
	<b>Stickstoff (N)</b>	stickstoffreich	6,7
	<b>Reaktion</b>	schwach sauer	6,4
<b>Vegetation</b>	<b>Mahdverträglichkeit</b>	schnittempfindlich bis mäßig schnittverträglich	3,8
<b>Zeigerwerte</b>	<b>Futterwert</b>	fast wertloses Futter	1,5
	<b>Wechselfeuchteanzeiger</b>		4
	<b>Giftpflanzen</b>		2
	<b>Überschw.anzeiger</b>		4

# Erhebungsbogen

**B**

<b>Projekt</b>	Biotopkartierung Hamburg	<b>Interne Nr.</b>	94600
		<b>DK5   DK5-GK</b>	<b>7638</b> 7640
<b>Handlungsbedarf</b>	Nein	<b>DK5 - Name</b>	Rahlstedt
<b>Bearbeitung</b>	ROG	<b>Biotop-Nr.   alt</b>	<b>98</b> 2
<b>Räumliche Abbildung</b>	Linie	<b>Kartierung</b>	29.06.2015
<b>Anzahl Abschnitte</b>	1	<b>Fläche / Länge [m<sup>2</sup>/m]</b>	1568,691
		<b>Breite (lineare Abb.) [m]</b>	2,5

## Pflanzenartenliste

Gruppe / Pflanzenart	MS	M	W	Vs	St	PA	Ph	Sz	VS	V	G	cf	§	Rote Liste					
														HH	ND	SH	D		
<b>Tracheobionta (Gefäßpflanzen)</b>																			
Acer pseudoplatanus (Berg-Ahorn)	7	h																	
Aegopodium podagraria (Giersch)	7	h																	
Alnus glutinosa (Schwarz-Erle)	7	h																	
Brachypodium sylvaticum (Wald-Zwenke)	7	w															3		
Caltha palustris (Sumpf-Dotterblume)	7	w															3	3	V V
Carex acutiformis (Sumpf-Segge)	7	h																	
Circaea lutetiana (Gewöhnliches Hexenkraut)	7	w																	
Fallopia japonica (Japanischer Staudenknöterich)	7	h																	
Festuca arundinacea (Rohr-Schwengel)	7	w																	
Filipendula ulmaria (Mädesüß)	7	h																	
Fraxinus excelsior (Gewöhnliche Esche)	7	w																	
Geranium robertianum (Stinkender Storchschnabel)	7	w																	
Geum urbanum (Echte Nelkenwurz)	7	h																	
Hedera helix (Efeu)	7	h																	
Impatiens parviflora (Kleinblütiges Springkraut)	7	h																	
Iris pseudacorus (Gelbe Schwertlilie)	7	h															b		
Lythrum salicaria (Blut-Weiderich)	7	h																	
Urtica dioica (Große Brennessel)	7	h																	
Valeriana officinalis (Echter Baldrian)	7	l																D	D
<b>Anzahl Rote Liste Arten</b>														<b>3</b>	<b>1</b>	<b>2</b>	<b>1</b>		
<b>Anzahl Arten</b>														<b>19</b>					

MS: Mengensystem; M: Mengenangabe, W: Bewertung der Art (FFH-Monitoring), Vs: Vegetationsschicht, St: Status, PA: Autor Phänologie; Ph: Phänologie, Sz: Soziabilität, VS: Vitalitätssystem; V: Vitalität, G: Geschlecht, cf: unsichere Bestimmung, §: Schutz nach BNatSchG, HH: Rote Liste Hamburg, Nds: Rote Liste Niedersachsen, SH: Rote Liste Schleswig-Holstein, D: Rote Liste Deutschland

## Teilflächenbeschreibung

<b>Teilflächentyp</b>		<b>Teilflächen-Nr.</b>	2
<b>Biotoptyp</b>	Sonstiger Ufergehölzsaum (2000)	<b>Biotoptyp</b>	HUZ
- <b>Zusatz</b>		- <b>gesetzl. Grundl.</b>	
<b>FFH-LRT</b>		<b>FFH-LRT</b>	
<b>Beschreibung</b>		<b>Entw.potential LRT</b>	
		<b>Hauptfläche</b>	
		<b>Flächenanteil</b>	15 %
		<b>FFH-Unters.Fläche</b>	Nein
		<b>Saatgutfläche</b>	Nein

# Erhebungsbogen

**B**

<b>Projekt</b>	Biotopkartierung Hamburg	<b>Interne Nr.</b>	94600
		<b>DK5   DK5-GK</b>	<b>7638</b> 7640
<b>Handlungsbedarf</b>	Nein	<b>DK5 - Name</b>	Rahlstedt
<b>Bearbeitung</b>	ROG	<b>Biotop-Nr.   alt</b>	<b>98</b> 2
<b>Räumliche Abbildung</b>	Linie	<b>Kartierung</b>	29.06.2015
<b>Anzahl Abschnitte</b>	1	<b>Fläche / Länge [m<sup>2</sup>/m]</b>	1568,691
		<b>Breite (lineare Abb.) [m]</b>	2,5

## Teilflächenbeschreibung

<b>Teilflächentyp</b>		<b>Teilflächen-Nr.</b>	3
<b>Biotoptyp</b>	Hochstaudensäume beschatteter Fließgewässer (2000)	<b>Biotoptyp</b>	NUB
- <b>Zusatz</b>		- <b>gesetzl. Grundl.</b>	
<b>FFH-LRT</b>	kein Lebensraumtyp nach FFH-Richtlinie	<b>FFH-LRT</b>	kein LRT
<b>Beschreibung</b>		<b>Entw.potential LRT</b>	
		<b>Hauptfläche</b>	
		<b>Flächenanteil</b>	5 %
		<b>FFH-Unters.Fläche</b>	Nein
		<b>Saatgutfläche</b>	Nein