

# Erhebungsbogen

**B**

<b>Projekt</b>	Biotopkartierung Hamburg	<b>Interne Nr.</b>	94295
		<b>DK5   DK5-GK</b>	<b>7638</b> 7638
<b>Handlungsbedarf</b>	Nein	<b>DK5 - Name</b>	Rahlstedt
<b>Bearbeitung</b>	ROG	<b>Biotop-Nr.   alt</b>	<b>1</b> 40
<b>Räumliche Abbildung</b>	Fläche	<b>Kartierung</b>	29.06.2015
<b>Anzahl Abschnitte</b>	1	<b>Fläche / Länge [m<sup>2</sup>/m]</b>	16460,2028
		<b>Breite (lineare Abb.) [m]</b>	

**Gesetzlicher Schutz**    kein gesetzl. Schutz **kein gesetzlich geschütztes Biotop**    **Schutz nur teilweise**    **Nein**

<b>Gesamtbewertung</b>	7	Besonders wertvoll
– <b>Alter</b>	8	Biotop hohen Alters, 200 bis 500 Jahre
– <b>Belastungsgrad</b>	6	Flächenhaft geringe oder örtlich stärkere oder Vorbelastung mit deutlichem Einfluß
– <b>Ökolog. Funktion</b>	8	Wertbestimmender Bestandteil eines wertvollen Biotopkomplexes oder für den regionalen Biotopverbund.
– <b>Seltenheit</b>	6	Seltener Biotoptyp, ohne seltene oder bedrohte Pflges., ungesättigtes Artenspektrum, reliktsche RL-Arten

## Bestandsbeschreibung

Feuchter Eichen-Birken-Mischwald mit Erlen auf Geschiebelehm. In der Strauchschicht wachsen Traubenkirschen und Ebereschen. Die Krautschicht besteht aus bodendeckenden Brombeeren und stellenweise verwilderten Garten-Goldnesseln. An der Verjüngung sind viele Eschen beteiligt.

## Vorkommen an Biototypen

1	TF	Typ	HF	F.Anteil
2	BTYP	Biotoptyp		- gesetzl. Grundl.
3	Zusatz	Zusatz zum Biototypen		
4	LRT	Lebensraumtyp		
1	1		Ja	100 %
2	WQZ	Sonstige Bodensaure Eichen-Mischwälder (2000)		
4	kein LRT	kein Lebensraumtyp nach FFH-Richtlinie		

## Räumliche Lage

<b>Lagebeschreibung</b>	nördlicher Kartenrand	<b>Hochwert (Y)</b>	5938062
<b>Nachbarnutzung/en</b>	Kinderkrankenhaus, Acker	<b>Naturraum</b>	Glinder Geest (696.10)
<b>Rechtswert (X)</b>	577166	<b>Gemarkung</b>	Alt-Rahlstedt (544)
<b>Bezirk</b>	Wandsbek	<b>Ramsargebiet</b>	<input type="checkbox"/> <b>EG-Vogelschutzgeb.</b> <input type="checkbox"/>
<b>Stadtteil (OT-Nr.)</b>	Rahlstedt (526)	<b>Nationalpark</b>	<input type="checkbox"/>
<b>Digitaler Grünplan</b>	<input type="checkbox"/> <b>Hafengesamtgebiet</b> <input type="checkbox"/>		
<b>Ausgleichsflächen</b>	<input type="checkbox"/> <b>Biosphärenreservat</b> <input type="checkbox"/>		
<b>NSG / ND / LSG</b>	LSG Duvenstedt, Bergstedt, Lemsahl-Mellingstedt, Volksdorf und Rahlstedt [ HH-2009 / Anteil: 96% ]		
<b>FFH-GEBIET</b>			
<b>Wasserschutzgebiet</b>			

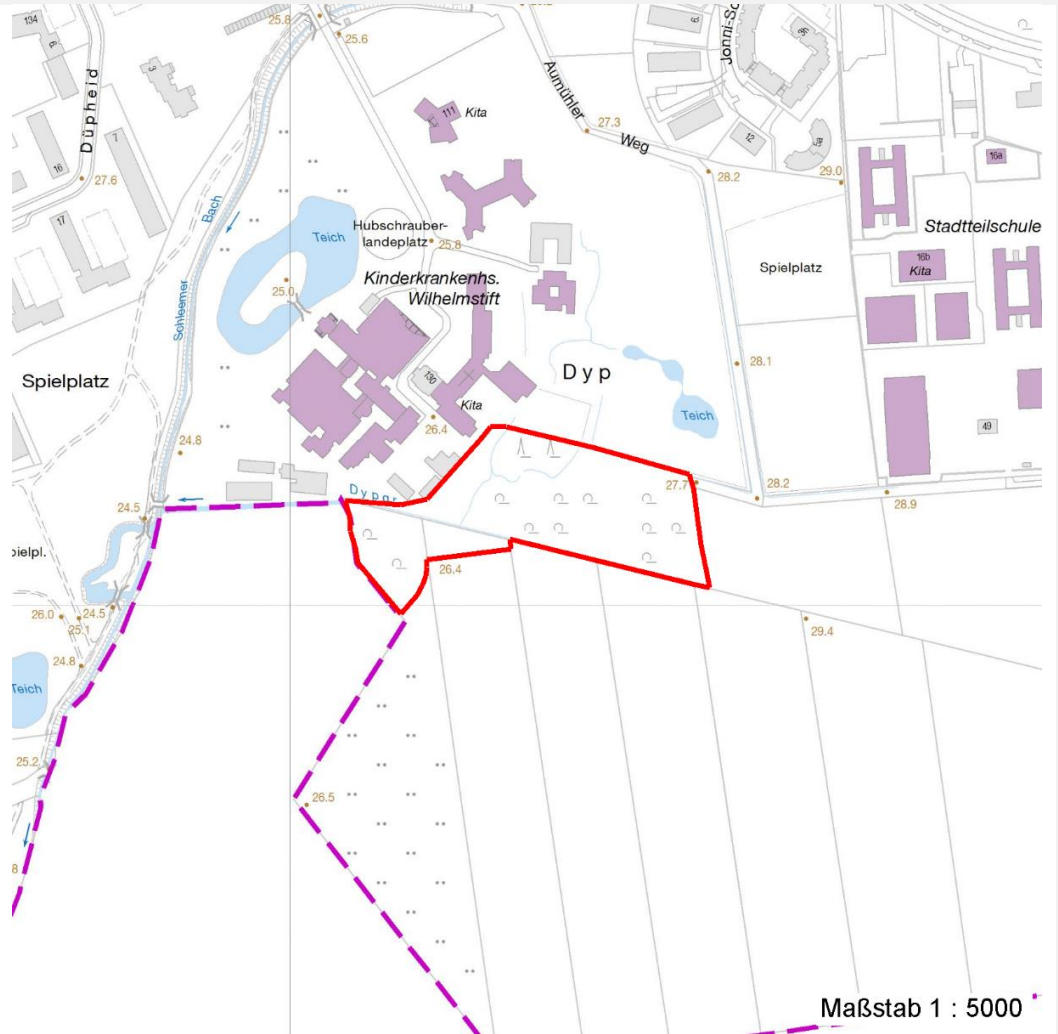
# Erhebungsbogen

**B**

<b>Projekt</b>	Biotopkartierung Hamburg	<b>Interne Nr.</b>	94295
		<b>DK5   DK5-GK</b>	<b>7638</b> 7638
		<b>DK5 - Name</b>	Rahlstedt
<b>Handlungsbedarf</b>	Nein	<b>Biotop-Nr.   alt</b>	<b>1</b> 40
<b>Bearbeitung</b>	ROG	<b>Kartierung</b>	29.06.2015
<b>Räumliche Abbildung</b>	Fläche	<b>Fläche / Länge [m<sup>2</sup>/m]</b>	16460,2028
<b>Anzahl Abschnitte</b>	1	<b>Breite (lineare Abb.) [m]</b>	

## Räumliche Lage

Karte



## Weitere Erhebungsbögen

Interne Nr.	Interne Nr. Zuordnung	DK5	Biotop-Nr.	Kartierung	Zuordnung	DK5 (GK)	Biotop-Nr. (alt)
94295	59927	7638	1	17.08.1999	K	7638	40
94295	59928	7638	1	31.08.2006	K	7638	40

Zuordnung: N = nachfolgende Kartierung, K = weitere Kartierungen (zeitlich vorher oder nachher)

## Foto

Interne Nr.	Index	Dateiname	Aufnahmerichtung
47983	0	7638_1_290615_1.JPG	
47984	0	7638_1_290615_2.JPG	
47985	0	7638_1_290615_3.JPG	
47986	0	7638_1_290615_4.JPG	
47987	0	7638_1_290615_5.JPG	
47988	0	7638_1_290615_6.JPG	
47989	0	7638_1_290615_7.JPG	

# Erhebungsbogen

**B**

<b>Projekt</b>	Biotopkartierung Hamburg		<b>Interne Nr.</b>	94295	
			<b>DK5   DK5-GK</b>	<b>7638</b>	7638
<b>Handlungsbedarf</b>	Nein		<b>DK5 - Name</b>	Rahlstedt	
<b>Bearbeitung</b>	ROG	<b>Kopie</b> Ja	<b>Biotop-Nr.   alt</b>	<b>1</b>	40
<b>Räumliche Abbildung</b>	Fläche		<b>Kartierung</b>	29.06.2015	
<b>Anzahl Abschnitte</b>	1		<b>Fläche / Länge [m<sup>2</sup>/m]</b>	16460,2028	
			<b>Breite (lineare Abb.) [m]</b>		

## Weitere Angaben

Merkmal	Wert
<b>Auswertung</b>	
Gefährdung / Einflüsse	Intensivierung der Nutzung oder Pflege Starker Erholungsdruck Vertritt
Wertgesichtspunkte	Landschaftstypischer Biotop Strukturvielfalt
Maßnahmen	0 - keine Angaben

## Foto

<b>Fotodatei</b>	7638_1_290615_1.JPG	<b>Fotodatei</b>	7638_1_290615_2.JPG
<b>Bildbeschreibung</b>	k.A.	<b>Bildbeschreibung</b>	k.A.
<b>Aufnahmerichtung</b>		<b>Aufnahmerichtung</b>	



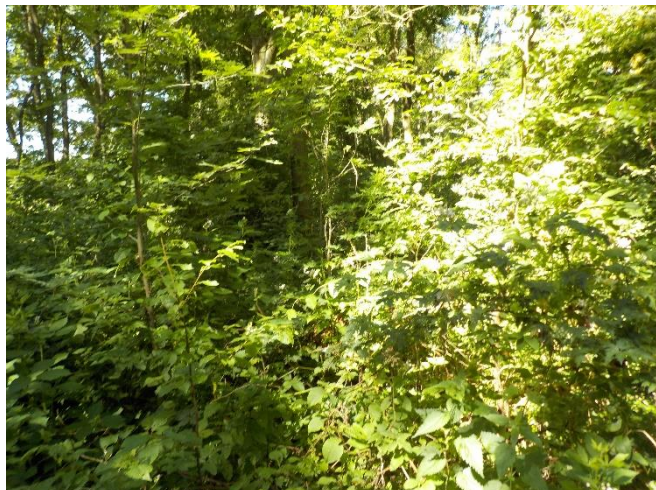
# Erhebungsbogen

**B**

<b>Projekt</b>	Biotopkartierung Hamburg	<b>Interne Nr.</b>	94295
		<b>DK5   DK5-GK</b>	<b>7638</b> 7638
<b>Handlungsbedarf</b>	Nein	<b>DK5 - Name</b>	Rahlstedt
<b>Bearbeitung</b>	ROG	<b>Biotop-Nr.   alt</b>	<b>1</b> 40
<b>Räumliche Abbildung</b>	Fläche	<b>Kartierung</b>	29.06.2015
<b>Anzahl Abschnitte</b>	1	<b>Fläche / Länge [m<sup>2</sup>/m]</b>	16460,2028
		<b>Breite (lineare Abb.) [m]</b>	

## Foto

<b>Fotodatei</b>	7638_1_290615_3.JPG	<b>Fotodatei</b>	7638_1_290615_4.JPG
<b>Bildbeschreibung</b>	k.A.	<b>Bildbeschreibung</b>	k.A.
<b>Aufnahmerichtung</b>		<b>Aufnahmerichtung</b>	



## Teilflächenbeschreibung

<b>Teilflächentyp</b>		<b>Teilflächen-Nr.</b>	1
<b>Biotoptyp</b>	Sonstige Bodensaure Eichen-Mischwälder (2000)	<b>Biotoptyp</b>	WQZ
<b>- Zusatz</b>		<b>- gesetzl. Grundl.</b>	
<b>FFH-LRT</b>	kein Lebensraumtyp nach FFH-Richtlinie	<b>FFH-LRT</b>	kein LRT
<b>Beschreibung</b>		<b>Entw.potential LRT</b>	
		<b>Hauptfläche</b>	Ja
		<b>Flächenanteil</b>	100 %
		<b>FFH-Unters.Fläche</b>	Nein
		<b>Saatgutfläche</b>	Nein

## Weitere Angaben

Merkmal	Wert
<b>Boden</b>	
Feuchte	6 - mäßig feucht und wechselfeucht
Reaktion	5 - mäßig sauer
Stickstoffgehalt	5 - mäßig stickstoffarm
<b>Standort, Relief</b>	
Belichtung	6 - halbsonnig bis halbschattig
<b>Veg. - Zeigerwerte</b>	
Mahdverträglichkeit	3 - schnittempfindlich (nur Herbstschnitt vertragend)
Futterwert	2 - sehr geringwertiges Futter
Anz. Giftpflanzen	4
Anz. Wechselfeuchtezeiger	4
Anz. Überschwemmungsz.	4

# Erhebungsbogen

**B**

<b>Projekt</b>	Biotopkartierung Hamburg		<b>Interne Nr.</b>	94295
			<b>DK5   DK5-GK</b>	<b>7638</b> 7638
<b>Handlungsbedarf</b>	Nein		<b>DK5 - Name</b>	Rahlstedt
<b>Bearbeitung</b>	ROG	<b>Kopie</b> Ja	<b>Biotop-Nr.   alt</b>	<b>1</b> 40
<b>Räumliche Abbildung</b>	Fläche		<b>Kartierung</b>	29.06.2015
<b>Anzahl Abschnitte</b>	1		<b>Fläche / Länge [m<sup>2</sup>/m]</b>	16460,2028
			<b>Breite (lineare Abb.) [m]</b>	

## Zeigerwerte der Pflanzenartenliste (Auswertung)

<b>Standort</b>	<b>Belichtung</b>	halbsonnig bis halbschattig	5,9
<b>Boden</b>	<b>Feuchte</b>	mäßig feucht und wechselfeucht	6,3
	<b>Stickstoff (N)</b>	mäßig stickstoffarm	5,4
	<b>Reaktion</b>	mäßig sauer	5,2
<b>Vegetation</b>	<b>Mahdverträglichkeit</b>	schnittempfindlich (nur Herbstschnitt vertragend)	3,5
<b>Zeigerwerte</b>	<b>Futterwert</b>	sehr geringwertiges Futter	1,8
	<b>Wechselfeuchteanzeiger</b>		2
	<b>Giftpflanzen</b>		2
	<b>Überschw.anzeiger</b>		2

## Pflanzenartenliste

Gruppe / Pflanzenart	MS	M	W	Vs	St	PA	Ph	Sz	VS	V	G	cf	§	Rote Liste			
														HH	ND	SH	D
<b>Tracheobionta (Gefäßpflanzen)</b>																	
Acer pseudoplatanus (Berg-Ahorn)	7	h															
Acer pseudoplatanus (Berg-Ahorn)	7	w															
Alnus glutinosa (Schwarz-Erle)	7	h															
Alnus glutinosa (Schwarz-Erle)	7	w															
Betula pendula (Hänge-Birke)	7	h															
Betula pubescens (Moor-Birke)	7	w															
Carpinus betulus (Hainbuche)	7	w															
Corylus avellana (Haselnuss)	7	w															
Crataegus spec. (Weißdorn)	7	w															
Deschampsia cespitosa (Rasen-Schmiele)	7	h															
Deschampsia flexuosa (Draht-Schmiele)	7	w															
Dryopteris carthusiana (Dorniger Wurmfarne)	7	h															
Fagus sylvatica (Rotbuche)	7	w															
Fallopia spec. (Knöterich)	7	w															
Fraxinus excelsior (Gewöhnliche Esche)	7	w															
Galeobdolon argentatum (Garten Goldnessel)	7	w															
Galeobdolon luteum (Echte Goldnessel)	7	w											V				
Impatiens parviflora (Kleinblütiges Springkraut)	7	h															
Lonicera periclymenum (Wald-Geißblatt)	7	h															
Lysimachia vulgaris (Gewöhnlicher Gilbweiderich)	7	w															
Polygonatum multiflorum (Vielblütige Weißwurz)	7	w															
Populus tremula (Zitter-Pappel)	7	w															
Prunus padus (Echte Traubenkirsche)	7	h															
Quercus robur (Stiel-Eiche)	7	h															
Rubus fruticosus agg. (Artengruppe Echte Brombeere)	7	d															
Sambucus nigra (Schwarzer Holunder)	7	w															
Scrophularia nodosa (Knotige Braunwurz)	7	w															
Sorbus aucuparia (Eberesche)	7	h															
Tilia platyphyllos (Sommer-Linde)	7	w															
Urtica dioica (Große Brennnessel)	7	h															
Viburnum opulus (Gewöhnlicher Schneeball)	7	w															

