

Erhebungsbogen

B

Projekt	Biotopkartierung Hamburg	Interne Nr.	94319
		DK5 DK5-GK	7638
Handlungsbedarf	Nein	DK5 - Name	Rahlstedt
Bearbeitung	ROG	Biotop-Nr. alt	179
Räumliche Abbildung	Fläche	Kartierung	03.07.2015
Anzahl Abschnitte	1	Fläche / Länge [m²/m]	4428,1018
		Breite (lineare Abb.) [m]	

Gesetzlicher Schutz	_ kein gesetzl. Schutz kein gesetzlich geschütztes Biotop	Schutz nur teilweise	Nein
----------------------------	--	-----------------------------	-------------

Gesamtbewertung	5	Noch wertvoll, gut entwicklungsfähig
– Alter	4	Biotop mittleren Alters, 10 bis 20 Jahre
– Belastungsgrad	6	Flächenhaft geringe oder örtlich stärkere oder Vorbelastung mit deutlichem Einfluß
– Ökolog. Funktion	5	Bedeutung in einem Biotopkomplex, für den lokalen Biotopverbund oder als Puffer
– Seltenheit	4	Verbr. Biototyp ohne biototypische Artenvielfalt, Ubiquisten

Bestandsbeschreibung

Ehemaliges Feuchtgrünland mittlerweile stark ruderalisiert und artenarm, von wenigen nitrophilen Arten dominiert.

Vorkommen an Biototypen

1	TF	Typ	HF	F.Anteil
2	BTYP	Biototyp		- gesetzl. Grundl.
3	Zusatz	Zusatz zum Biototypen		
4	LRT	Lebensraumtyp		
1	1		Ja	100 %
2	AKF	Halbruderale Gras- und Staudenflur feuchter Standorte (2000)		

Räumliche Lage

Lagebeschreibung	Südliche Wandseniederung, immNorden der Rahlstedter Kirche		
Nachbarnutzung/en	Siedlung, Bach, Grünland		
Rechtswert (X)	576103	Hochwert (Y)	5939299
Bezirk	Wandsbek	Naturraum	Geestplatten östlich der Alster (696.03)
Stadtteil (OT-Nr.)	Rahlstedt (526)	Gemarkung	Alt-Rahlstedt (544)
Digitaler Grünplan	<input type="checkbox"/> Hafengesamtgebiet	<input type="checkbox"/> Ramsargebiet	<input type="checkbox"/> EG-Vogelschutzgeb.
Ausgleichsflächen NSG / ND / LSG	<input type="checkbox"/> Biosphärenreservat	<input type="checkbox"/> Nationalpark	<input type="checkbox"/>
FFH-GEBIET			
Wasserschutzgebiet			

Erhebungsbogen

B

Projekt	Biotopkartierung Hamburg	Interne Nr.	94319
		DK5 DK5-GK	7638
Handlungsbedarf	Nein	DK5 - Name	Rahlstedt
Bearbeitung	ROG	Biotop-Nr. alt	179
Räumliche Abbildung	Fläche	Kartierung	03.07.2015
Anzahl Abschnitte	1	Fläche / Länge [m²/m]	4428,1018
		Breite (lineare Abb.) [m]	

Räumliche Lage

Karte



Weitere Erhebungsbögen

Interne Nr.	Interne Nr. Zuordnung	DK5	Biotop-Nr.	Kartierung	Zuordnung	DK5 (GK)	Biotop-Nr. (alt)
94319	110362	7638	208	12.07.2018	N		
94319	110626	7638	213	12.07.2018	N		
94319	110637	7638	221	12.07.2018	N		
94319	59995	7638	33	24.08.2006	=	7640	74

Zuordnung: N = nachfolgende Kartierung, K = weitere Kartierungen (zeitlich vorher oder nachher)

Foto

Interne Nr.	Index	Dateiname	Aufnahmerichtung
48042	0	7638_179_030715_1.JPG	
48043	0	7638_179_030715_2.JPG	
48044	0	7638_179_030715_3.JPG	

Erhebungsbogen

B

Projekt	Biotopkartierung Hamburg	Interne Nr.	94319
		DK5 DK5-GK	7638
Handlungsbedarf	Nein	DK5 - Name	Rahlstedt
Bearbeitung	ROG	Biotop-Nr. alt	179
Räumliche Abbildung	Fläche	Kartierung	03.07.2015
Anzahl Abschnitte	1	Fläche / Länge [m²/m]	4428,1018
		Breite (lineare Abb.) [m]	

Foto

Fotodatei 7638_179_030715_1.JPG
Bildbeschreibung k.A.
Aufnahmerichtung

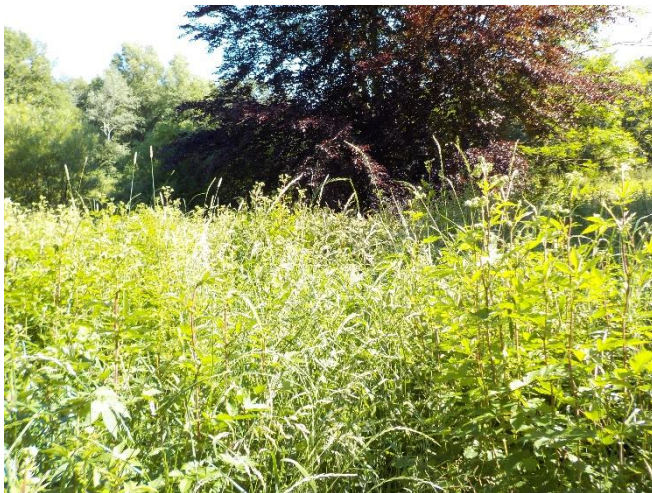


Fotodatei 7638_179_030715_2.JPG
Bildbeschreibung k.A.
Aufnahmerichtung



Foto

Fotodatei 7638_179_030715_3.JPG
Bildbeschreibung k.A.
Aufnahmerichtung



Fotodatei
Bildbeschreibung
Aufnahmerichtung

Erhebungsbogen

B

Projekt	Biotopkartierung Hamburg	Interne Nr.	94319
		DK5 DK5-GK	7638
Handlungsbedarf	Nein	DK5 - Name	Rahlstedt
Bearbeitung	ROG	Biotop-Nr. alt	179
Räumliche Abbildung	Fläche	Kartierung	03.07.2015
Anzahl Abschnitte	1	Fläche / Länge [m²/m]	4428,1018
		Breite (lineare Abb.) [m]	

Teilflächenbeschreibung

Teilflächentyp		Teilflächen-Nr.	1
Biotoptyp	Halbruderale Gras- und Staudenflur feuchter Standorte (2000)	Biotoptyp	AKF
- Zusatz		- gesetzl. Grundl.	
FFH-LRT		FFH-LRT	
Beschreibung		Entw.potential LRT	
		Hauptfläche	Ja
		Flächenanteil	100 %
		FFH-Unters.Fläche	Nein
		Saatgutfläche	Nein

Zeigerwerte der Pflanzenartenliste (Auswertung)

Standort	Belichtung	halbsonnig	6,8
Boden	Feuchte	feucht	6,7
	Stickstoff (N)	sehr stickstoffreich	7,9
	Reaktion	neutral	6,6
Vegetation	Mahdverträglichkeit	mäßig schnittverträglich (erster Schnitt nicht vor 1. Juli)	4,7
Zeigerwerte	Futterwert	mäßige Futterqualität	3,7
	Wechselfeuchteanzeiger		2
	Giftpflanzen		0
	Überschw.anzeiger		0

Pflanzenartenliste

Gruppe / Pflanzenart	MS	M	W	Vs	St	PA	Ph	Sz	VS	V	G	cf	§	Rote Liste			
														HH	ND	SH	D
Tracheobionta (Gefäßpflanzen)																	
Elymus repens (Gewöhnliche Quecke)	7	h															
Galium aparine (Kletten-Labkraut)	7	d															
Phalaris arundinacea (Rohr-Glanzgras)	7	h															
Poa trivialis (Gewöhnliches Rispengras)	7	h															
Urtica dioica (Große Brennessel)	7	d															
Anzahl Rote Liste Arten																	
Anzahl Arten														5			

MS: Mengensystem; M: Mengenangabe, W: Bewertung der Art (FFH-Monitoring), Vs: Vegetationsschicht, St: Status, PA: Autor Phänologie; Ph: Phänologie, Sz: Soziabilität, VS: Vitalitätssystem; V: Vitalität, G: Geschlecht, cf: unsichere Bestimmung, §: Schutz nach BNatSchG, HH: Rote Liste Hamburg, Nds: Rote Liste Niedersachsen, SH: Rote Liste Schleswig-Holstein, D: Rote Liste Deutschland