

# Erhebungsbogen

**B**

<b>Projekt</b>	Biotopkartierung Hamburg	<b>Interne Nr.</b>	94297
		<b>DK5   DK5-GK</b>	<b>7638</b>
<b>Handlungsbedarf</b>	Nein	<b>DK5 - Name</b>	Rahlstedt
<b>Bearbeitung</b>	ROG	<b>Biotop-Nr.   alt</b>	<b>166</b>
<b>Räumliche Abbildung</b>	Fläche	<b>Kartierung</b>	14.07.2015
<b>Anzahl Abschnitte</b>	1	<b>Fläche / Länge [m<sup>2</sup>/m]</b>	2228,4509
		<b>Breite (lineare Abb.) [m]</b>	

<b>Gesetzlicher Schutz</b>	<b>§ 30 (2) 4. Bruch-, Sumpf- und Auwälder</b>	<b>Schutz nur teilweise</b>	<b>Nein</b>
----------------------------	--	-----------------------------	-------------

<b>Gesamtbewertung</b>	8	Hochgradig wertvoll
– <b>Alter</b>	6	Biotop mittleren Alters, 50 bis 100 Jahre
– <b>Belastungsgrad</b>	8	geringe örtliche oder punktuelle Belastung
– <b>Ökolog. Funktion</b>	8	Wertbestimmender Bestandteil eines wertvollen Biotopkomplexes oder für den regionalen Biotopverbund.
– <b>Seltenheit</b>	8	Sehr seltener Biotoptyp, hohe Anteile seltener oder bedrohter Pflges., gesättigtes Artenspektrum, RL-Arten

## Bestandsbeschreibung

Auwaldrelikt am Westufer des Schleemer Baches mit baumförmigen Weiden, Schilfröhricht und Sumpfvvegetation.

Vorkommen an Biotoptypen				HF	F.Anteil
1	TF	Typ			- gesetzl. Grundl.
2	BTYP	Biotoptyp			
3	Zusatz	Zusatz zum Biotoptypen			
4	LRT	Lebensraumtyp			
1	1			Ja	100 %
2	WWA	Typischer Weiden-Auwald (2000)			
4	91E0*	Bach-Erlen-Eschenwälder und Erlen-Eschen-Quellwälder (einschl. Weichholzauwälder)			

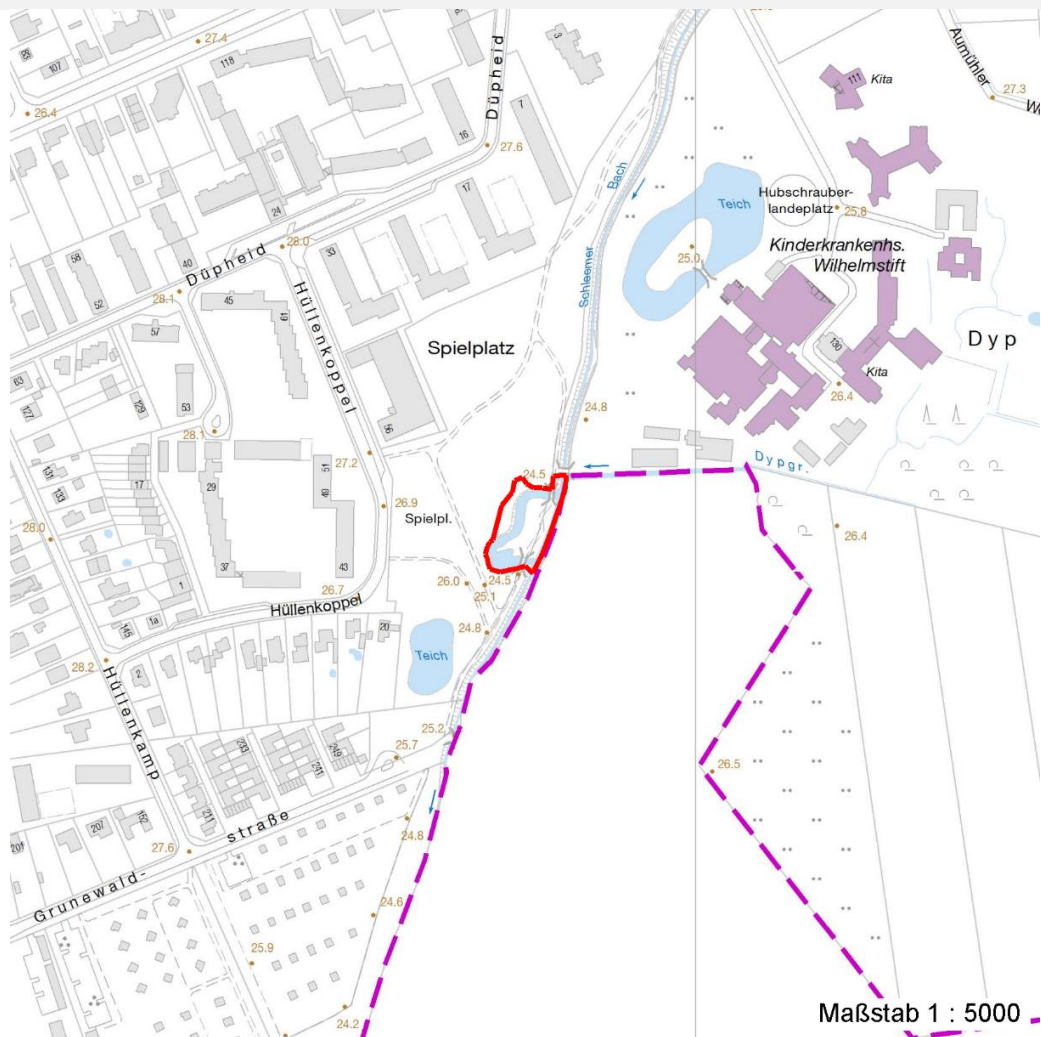
## Räumliche Lage

<b>Lagebeschreibung</b>	Südöstlich kinderkrankenhaus Wilhelmstift		
<b>Nachbarnutzung/en</b>	Bachniederung, Grünland		
<b>Rechtswert (X)</b>	576884	<b>Hochwert (Y)</b>	5938031
<b>Bezirk</b>	Wandsbek	<b>Naturraum</b>	Glinger Geest (696.10)
<b>Stadtteil (OT-Nr.)</b>	Rahlstedt (526)	<b>Gemarkung</b>	Alt-Rahlstedt (544)
<b>Digitaler Grünplan</b>	<input checked="" type="checkbox"/> <b>Hafengesamtgebiet</b>	<input type="checkbox"/> <b>Ramsargebiet</b>	<input type="checkbox"/> <b>EG-Vogelschutzgeb.</b>
<b>Ausgleichsflächen</b>	<input checked="" type="checkbox"/> <b>Biosphärenreservat</b>	<input type="checkbox"/> <b>Nationalpark</b>	
<b>NSG / ND / LSG</b>	LSG Duvenstedt, Bergstedt, Lemsahl-Mellingstedt, Volksdorf und Rahlstedt [ HH-2009 / Anteil: 100% ]		
<b>FFH-GEBIET</b>			
<b>Wasserschutzgebiet</b>			

<b>Projekt</b>	Biotopkartierung Hamburg	<b>Interne Nr.</b>	94297
		<b>DK5   DK5-GK</b>	<b>7638</b>
		<b>DK5 - Name</b>	Rahlstedt
<b>Handlungsbedarf</b>	Nein	<b>Biotop-Nr.   alt</b>	166
<b>Bearbeitung</b>	ROG	<b>Kartierung</b>	14.07.2015
<b>Räumliche Abbildung</b>	Fläche	<b>Fläche / Länge [m<sup>2</sup>/m]</b>	2228,4509
<b>Anzahl Abschnitte</b>	1	<b>Breite (lineare Abb.) [m]</b>	

## Räumliche Lage

### Karte



## Weitere Erhebungsbögen

Interne Nr.	Interne Nr. Zuordnung	DK5	Biotop-Nr.	Kartierung	Zuordnung	DK5 (GK)	Biotop-Nr. (alt)
94297	60013	7638	3	11.08.1999	=	7638	45
94297	60010	7638	3	31.08.2006	=	7638	45

Zuordnung: N = nachfolgende Kartierung, K = weitere Kartierungen (zeitlich vorher oder nachher)

## Foto

Interne Nr.	Index	Dateiname	Aufnahmerichtung
47993	0	7638_166_140715_1.JPG	
47994	0	7638_166_140715_2.JPG	
47995	0	7638_166_140715_3.JPG	

# Erhebungsbogen

# B

<b>Projekt</b>	Biotopkartierung Hamburg	<b>Interne Nr.</b>	94297
		<b>DK5   DK5-GK</b>	<b>7638</b>
<b>Handlungsbedarf</b>	Nein	<b>DK5 - Name</b>	Rahlstedt
<b>Bearbeitung</b>	ROG	<b>Biotop-Nr.   alt</b>	<b>166</b>
<b>Räumliche Abbildung</b>	Fläche	<b>Kartierung</b>	14.07.2015
<b>Anzahl Abschnitte</b>	1	<b>Fläche / Länge [m<sup>2</sup>/m]</b>	2228,4509
		<b>Breite (lineare Abb.) [m]</b>	

## Foto

**Fotodatei** 7638\_166\_140715\_1.JPG  
**Bildbeschreibung** k.A.  
**Aufnahmerichtung**



**Fotodatei** 7638\_166\_140715\_2.JPG  
**Bildbeschreibung** k.A.  
**Aufnahmerichtung**



## Foto

**Fotodatei** 7638\_166\_140715\_3.JPG  
**Bildbeschreibung** k.A.  
**Aufnahmerichtung**



**Fotodatei**  
**Bildbeschreibung**  
**Aufnahmerichtung**

# Erhebungsbogen

**B**

<b>Projekt</b>	Biotopkartierung Hamburg		<b>Interne Nr.</b>	94297
			<b>DK5   DK5-GK</b>	<b>7638</b>
<b>Handlungsbedarf</b>	Nein		<b>DK5 - Name</b>	Rahlstedt
<b>Bearbeitung</b>	ROG	<b>Kopie</b>	Nein	<b>Biotop-Nr.   alt</b>
<b>Räumliche Abbildung</b>	Fläche			<b>166</b>
<b>Anzahl Abschnitte</b>	1			<b>Kartierung</b>
				14.07.2015
				<b>Fläche / Länge [m<sup>2</sup>/m]</b>
				2228,4509
				<b>Breite (lineare Abb.) [m]</b>

## Teilflächenbeschreibung

<b>Teilflächentyp</b>		<b>Teilflächen-Nr.</b>	1
<b>Biotoptyp</b>	Typischer Weiden-Auwald (2000)	<b>Biotoptyp</b>	WWA
<b>- Zusatz</b>		<b>- gesetzl. Grundl.</b>	
<b>FFH-LRT</b>	Bach-Erlen-Eschenwälder und Erlen-Eschen-Quellwälder (einschl. Weichholzauwälder)	<b>FFH-LRT</b>	91E0*
<b>Beschreibung</b>		<b>Entw.potential LRT</b>	
		<b>Hauptfläche</b>	Ja
		<b>Flächenanteil</b>	100 %
		<b>FFH-Unters.Fläche</b>	Nein
		<b>Saatgutfläche</b>	Nein

## Weitere Angaben

Merkmal	Wert
<b>Auswertung</b>	
Maßnahmen	1. - Allgemeine Maßnahmen
<b>Boden</b>	
Feuchte	9 - sehr naß
Reaktion	7 - neutral
Stickstoffgehalt	6 - mäßig stickstoffarm bis stickstoffreich
<b>Standort, Relief</b>	
Belichtung	7 - halbsonnig
<b>Veg. - Zeigerwerte</b>	
Mahdverträglichkeit	3 - schnittempfindlich (nur Herbstschnitt vertragend)
Futterwert	2 - sehr geringwertiges Futter
Anz. Giftpflanzen	2
Anz. Wechselfeuchtezeiger	6
Anz. Überschwemmungsz.	7

## FFH-Bewertungen (BFN)

		Wert	AZ	Z
<b>1</b>	<b>Lebensraumtyp</b>			
<b>3</b>	<b>Arteninventar</b> , Gesamtbewertung, 1..n - Parameter mit Kriterien A/B/C			
<b>4</b>	<b>Habitatstruktur</b> , Gesamtbewertung, 1..n - Parameter mit Kriterien A/B/C			
<b>5</b>	<b>Beeinträchtigungen</b> , Gesamtbewertung, 1..n - Parameter mit Kriterien A/B/C			
	Zustandsbewertung: AZ – Vorgabewert, Z – von AZ abweichend festgelegte Zustandsbewertung			
<b>1</b>	<b>91E0 (BFN) Bach-Erlen-Eschenwälder und Erlen-Eschen-Quellwälder (einschl. Weichholzauwälder)</b>		<b>B</b>	
<b>3</b>	<b>Arteninventar</b>		<b>A</b>	
3.2	Deckungsanteil der lebensraumtypischen Gehölzarten in Baum- und Strauchschicht(en) A: 100 % B: >= 90 % C: >= 70 % Zusatzwerte: Deckungsanteil der lebensraumtypischen Gehölzarten in Baum- und Strauchschicht(en): 100	100	<b>A</b>	
3.2	Krautschicht (inkl. Kryptogamen) (Artenliste erstellen; Bewertung gutachterlich mit Begründung)			

<b>Projekt</b>	Biotopkartierung Hamburg		<b>Interne Nr.</b>	94297
			<b>DK5   DK5-GK</b>	<b>7638</b>
<b>Handlungsbedarf</b>	Nein		<b>DK5 - Name</b>	Rahlstedt
<b>Bearbeitung</b>	ROG	<b>Kopie</b>	Nein	<b>Biotop-Nr.   alt</b>
<b>Räumliche Abbildung</b>	Fläche			<b>Kartierung</b>
<b>Anzahl Abschnitte</b>	1			14.07.2015
			<b>Fläche / Länge [m<sup>2</sup>/m]</b>	2228,4509
			<b>Breite (lineare Abb.) [m]</b>	

FFH-Bewertungen (BFN)			Wert	AZ	Z
<b>1</b>	<b>Lebensraumtyp</b>				
<b>3</b>	<b>Arteninventar</b> , Gesamtbewertung, 1..n - Parameter mit Kriterien A/B/C				
<b>4</b>	<b>Habitatstruktur</b> , Gesamtbewertung, 1..n - Parameter mit Kriterien A/B/C				
<b>5</b>	<b>Beeinträchtigungen</b> , Gesamtbewertung, 1..n - Parameter mit Kriterien A/B/C				
	Zustandsbewertung: AZ – Vorgabewert , Z – von AZ abweichend festgelegte Zustandsbewertung				
	A: lebensraum-/standorttypisches Arteninventar und Dominanzverteilung charakteristisch; hoher Flächenanteil			A	
	B: lebensraum-/standorttypisches Arteninventar und Dominanzverteilung gering verändert				
	C: lebensraum-/standorttypisches Arteninventar und Dominanzverteilung stark verändert bzw. sehr geringer Flächenanteil				
<b>4</b>	<b>Habitatstrukturen</b>			C	
4.2	Waldentwicklungsphasen / Raumstruktur (Flächenanteil (%) jeder vorhandenen Phase nennen)				
	A: gute Raumstruktur d. h. >= 2 Baumschichten, dabei Auftreten mindestens einer Baumholzphase (Phase 2 oder stärker)				
	B: Auftreten mindestens einer Baumholzphase (Phase 2 oder stärker)			B	
	C: sofern nicht A oder B zutrifft				
	sonstige typische Strukturen: quellige Stellen, Tümpel, Flutmulden, naturnahe Bach- bzw. Flussufer, Kolke, Sandflächen (Bewertung gutachterlich mit Begründung)				
	A: hohe Anzahl und Vielfalt standorttypisch ausgeprägter Strukturen				
	B: mittlere Anzahl und Vielfalt standorttypisch ausgeprägter Strukturen				
	C: geringe Anzahl und Vielfalt standorttypisch ausgeprägter Strukturen			C	
4.2	Habitatbäume				
	A: >= 6 Stück / ha				
	B: >= 3 Stück / ha				
	C: < 3 Stück / ha		2	C	
4.2	Totholz				
	A: > 3 Stk./ha, liegendes und stehendes Totholz				
	B: > 1 Stk./ha, liegendes oder stehendes Totholz				
	C: >= 1 Stk./ha, liegendes oder stehendes Totholz		1	C	
4.2	naturnahe Dynamik/Überflutungen				
	A: weitgehend natürliche Dynamik			A	
	B: in Teilen natürliche Dynamik				
	C: nur kleinflächig				
<b>5</b>	<b>Beeinträchtigungen</b>			B	
5.2	Gewässerunterhaltung (gutachterlich mit Begründung)				
	A: keine oder geringe, d. h. höchstens punktuelle Beeinträchtigung				
	B: funktionale Beeinträchtigung für Teilbereiche deutlich erkennbar			B	
	C: erhebliche funktionale Beeinträchtigung des gesamten Vorkommens				
5.2	Deckung Neophyten (%) (Impatiens glandulifera, Reynoutria spp., Heracleum mantegazzianum u. a.; Artenliste erstellen, Gesamtdeckung nennen)				
	A: < 10 %				
	B: 10 - 25 %				
	C: > 25 %		5	A	
5.2	Deckung sonstiger Störzeiger (%) (Krautschicht; Artenliste erstellen, Gesamtdeckung nennen)				
	A: < 25 %				
	B: 25 - 50 %				
	C: > 50 %		10	A	

<b>Projekt</b>	Biotopkartierung Hamburg		<b>Interne Nr.</b>	94297
			<b>DK5   DK5-GK</b>	<b>7638</b>
			<b>DK5 - Name</b>	Rahlstedt
<b>Handlungsbedarf</b>	Nein		<b>Biotop-Nr.   alt</b>	<b>166</b>
<b>Bearbeitung</b>	ROG	<b>Kopie</b>	Nein	<b>Kartierung</b>
<b>Räumliche Abbildung</b>	Fläche			14.07.2015
<b>Anzahl Abschnitte</b>	1			<b>Fläche / Länge [m<sup>2</sup>/m]</b>
				2228,4509
				<b>Breite (lineare Abb.) [m]</b>

FFH-Bewertungen (BFN)					
1	Lebensraumtyp				
3	Arteninventar, Gesamtbewertung, 1..n - Parameter mit Kriterien A/B/C				
4	Habitatstruktur, Gesamtbewertung, 1..n - Parameter mit Kriterien A/B/C				
5	Beeinträchtigungen, Gesamtbewertung, 1..n - Parameter mit Kriterien A/B/C				
Zustandsbewertung: AZ – Vorgabewert , Z – von AZ abweichend festgelegte Zustandsbewertung			Wert	AZ	Z
5.2	oberflächliche Entwässerung, z. B. durch Gräben (gutachterlich mit Begründung) A: keine B: gering bis mäßig, z. B. durch einige flache Gräben C: starke Entwässerung durch tiefe Gräben			B	
5.2	weitere Beeinträchtigungen A: B: Begründung für Bewertung: Hoher Besucherdruck C:			B	
5.2	Gewässerverrohrung, -verlegung, -begradigung, -verbau, Uferbefestigung, Eindeichung (gutachterlich mit Begründung) A: nicht vorhanden, daher natürliche Gewässerdynamik B: Gewässer in Teilbereichen verbaut, natürliche Gewässerdynamik eingeschränkt, falls Eindeichung: regelmäßige Überflutung durch Qualmwasser C: Gewässer überwiegend verbaut, dadurch keine natürliche Gewässerdynamik möglich, falls Eindeichung : keine Überflutung durch Qualmwasser			B	
5.2	Verbiss (Beeinträchtigung der Naturverjüngung, Ausfall von Haupt oder Nebenbaumarten) A: Verbiss nicht nachweisbar oder nur sehr gering, < 10% Verbiss B: Verbiss deutlich erkennbar, 10 - 50% aber kein Ausfall von Arten C: erheblicher Verbisssdruck: > 50% natürliche Baumarten fehlen verbissbedingt		5	A	
5.2	Befahrungsschäden (gutachterlich mit Begründung) A: keine Fahrspuren und Gleisbildung erkennbar B: mäßige Beeinträchtigung, z. B. durch wenige, flache Fahrspuren und/oder geringe Gleisbildung in Randbereichen C: starke Beeinträchtigung, z. B. durch viele, tiefere Fahrspuren und/oder Gleisbildung innerhalb des Bestandes			A	
5.2	Schäden an lebensraumtypischen Standortverhältnissen, Waldvegetation und Struktur (einschließlich Nutzung) A: ungestörter Lebensraumtyp B: Beeinträchtigung auf <= 50 % der Fläche C: Beeinträchtigung auf > 50 % der Fläche		0	A	
5.2	Deckungsanteil nicht heimischer Gehölzarten (%)(Arten und Anteil nennen, Bewertung gutachterlich) A: Anteil an der Baumschicht < 5 %, kein Voranbau B: Anteil an der Baumschicht 5-10 % C: Anteil an der Baumschicht > 10 % oder Voranbau			A	

# Erhebungsbogen

**B**

<b>Projekt</b>	Biotopkartierung Hamburg	<b>Interne Nr.</b>	94297
		<b>DK5   DK5-GK</b>	<b>7638</b>
<b>Handlungsbedarf</b>	Nein	<b>DK5 - Name</b>	Rahlstedt
<b>Bearbeitung</b>	ROG	<b>Biotop-Nr.   alt</b>	<b>166</b>
<b>Räumliche Abbildung</b>	Fläche	<b>Kartierung</b>	14.07.2015
<b>Anzahl Abschnitte</b>	1	<b>Fläche / Länge [m<sup>2</sup>/m]</b>	2228,4509
		<b>Breite (lineare Abb.) [m]</b>	

## Zeigerwerte der Pflanzenartenliste (Auswertung)

<b>Standort</b>	<b>Belichtung</b>	halbsonnig	6,7
<b>Boden</b>	<b>Feuchte</b>	sehr naß	8,6
	<b>Stickstoff (N)</b>	mäßig stickstoffarm bis stickstoffreich	6,5
	<b>Reaktion</b>	neutral	6,9
<b>Vegetation</b>	<b>Mahdverträglichkeit</b>	schnittempfindlich (nur Herbstschnitt vertragend)	3,2
<b>Zeigerwerte</b>	<b>Futterwert</b>	sehr geringwertiges Futter	1,7
	<b>Wechselfeuchteanzeiger</b>		6
	<b>Giftpflanzen</b>		2
	<b>Überschw.anzeiger</b>		7

## Pflanzenartenliste

Gruppe / Pflanzenart	MS	M	W	Vs	St	PA	Ph	Sz	VS	V	G	cf	§	Rote Liste			
														HH	ND	SH	D
<b>Tracheobionta (Gefäßpflanzen)</b>																	
Alnus glutinosa (Schwarz-Erle)	7	w															
Angelica sylvestris (Wald-Engelwurz)	7	w													V		
Calamagrostis canescens (Sumpf-Reitgras)	7	h															
Calystegia sepium (Zaun-Winde)	7	h															
Carex acutiformis (Sumpf-Segge)	7	h															
Carex hirta (Behaarte Segge)	7	w															
Filipendula ulmaria (Mädesüß)	7	h															
Impatiens noli-tangere (Echtes Springkraut)	7	w													V		
Iris pseudacorus (Gelbe Schwertlilie)	7	w												b			
Juncus conglomeratus (Knäuel-Binse)	7	w													V		
Juncus effusus (Flatter-Binse)	7	w															
Lycopus europaeus (Gewöhnlicher Wolfstrapp)	7	h															
Lysimachia vulgaris (Gewöhnlicher Gilbweiderich)	7	h															
Mentha aquatica (Wasser-Minze)	7	h															
Phragmites australis (Schilf)	7	d															
Salix alba (Silber-Weide)	7	h															
Salix fragilis (Bruch-Weide)	7	w												D	D		
Salix spec. (Weide)	7	h															
Solanum dulcamara (Bittersüßer Nachtschatten)	7	h															
Symphytum officinale (Echter Beinwell)	7	w															
Valeriana officinalis (Echter Baldrian)	7	w													D D		
														<b>Anzahl Rote Liste Arten</b>	<b>5</b>	<b>2</b>	
														<b>Anzahl Arten</b>	<b>21</b>		

MS: Mengensystem; M: Mengenangabe, W: Bewertung der Art (FFH-Monitoring), Vs: Vegetationsschicht, St: Status, PA: Autor Phänologie; Ph: Phänologie, Sz: Soziabilität, VS: Vitalitätssystem; V: Vitalität, G: Geschlecht, cf: unsichere Bestimmung, §: Schutz nach BNatSchG, HH: Rote Liste Hamburg, Nds: Rote Liste Niedersachsen, SH: Rote Liste Schleswig-Holstein, D: Rote Liste Deutschland