

Erhebungsbogen

B

Projekt	Biotopkartierung Hamburg		Interne Nr.	94294	
			DK5 DK5-GK	7638	7640
Handlungsbedarf	Nein		DK5 - Name	Rahlstedt	
Bearbeitung	ROG	Kopie	Nein	Biotop-Nr. alt	165 60
Räumliche Abbildung	Fläche		Kartierung	29.06.2015	
Anzahl Abschnitte	1		Fläche / Länge [m²/m]	32304,9298	
			Breite (lineare Abb.) [m]		

Gesetzlicher Schutz	_ kein gesetzl. Schutz kein gesetzlich geschütztes Biotop		Schutz nur teilweise	Nein
----------------------------	---	--	-----------------------------	-------------

Gesamtbewertung	6	Wertvoll
– Alter	4	Biotop mittleren Alters, 10 bis 20 Jahre
– Belastungsgrad	6	Flächenhaft geringe oder örtlich stärkere oder Vorbelastung mit deutlichem Einfluß
– Ökolog. Funktion	6	Hohe Bedeutung in einem Biotopkomplex, für den lokalen Biotopverbund oder als Puffer
– Seltenheit	6	Seltener Biotoptyp, ohne seltene oder bedrohte Pflges., ungesättigtes Artenspektrum, reliktsche RL-Arten

Bestandsbeschreibung

Heterogenes Gebiet mit vielen relativ artenreichen halbruderalen Gras- und Staudenfluren mesophiler bis feuchter Ausprägung; durch Gebüsch, Hecken und Wallhecken und Redder mit teilweise alten Eichen-Überhältern gegliedert. Durch wenige Trampelpfade erschlossen, von einigen Anwohnern zur Feierabenderholung genutzt. Anstelle der in 2006 kartierten Felsennelke konnte 2015 die Raue Nelke festgestellt werden. Hierbei handelt es sich wohl um einen Gartenflüchtling. Bedeutung als Biotopverbundelement zwischen den nördlich und südlich gelegenen Waldbereichen.

Vorkommen an Biotoptypen

1	TF	Typ	HF	F.Anteil
2	BTYP	Biotoptyp	- gesetzl. Grundl.	
3	Zusatz	Zusatz zum Biotoptypen		
4	LRT	Lebensraumtyp		
1	1		Ja	100 %
2	AKF	Halbruderaler Gras- und Staudenflur feuchter Standorte (2000)		
4	kein LRT	kein Lebensraumtyp nach FFH-Richtlinie		

Räumliche Lage

Lagebeschreibung	östlich Kinderkrankenhaus Wilhelmstift			
Nachbarnutzung/en	Schule, Krankenhaus, Wald, Acker			
Rechtswert (X)	577282	Hochwert (Y)	5938180	
Bezirk	Wandsbek	Naturraum	Glinder Geest (696.10)	
Stadtteil (OT-Nr.)	Rahlstedt (526)	Gemarkung	Alt-Rahlstedt (544)	
Digitaler Grünplan	<input checked="" type="checkbox"/> Hafengesamtgebiet	<input type="checkbox"/> Ramsargebiet	<input type="checkbox"/> EG-Vogelschutzgeb.	<input type="checkbox"/>
Ausgleichsflächen	<input type="checkbox"/> Biosphärenreservat	<input type="checkbox"/> Nationalpark	<input type="checkbox"/>	
NSG / ND / LSG	LSG Duvenstedt, Bergstedt, Lemsahl-Mellingstedt, Volksdorf und Rahlstedt [HH-2009 / Anteil: 83%]			
FFH-GEBIET				
Wasserschutzgebiet				

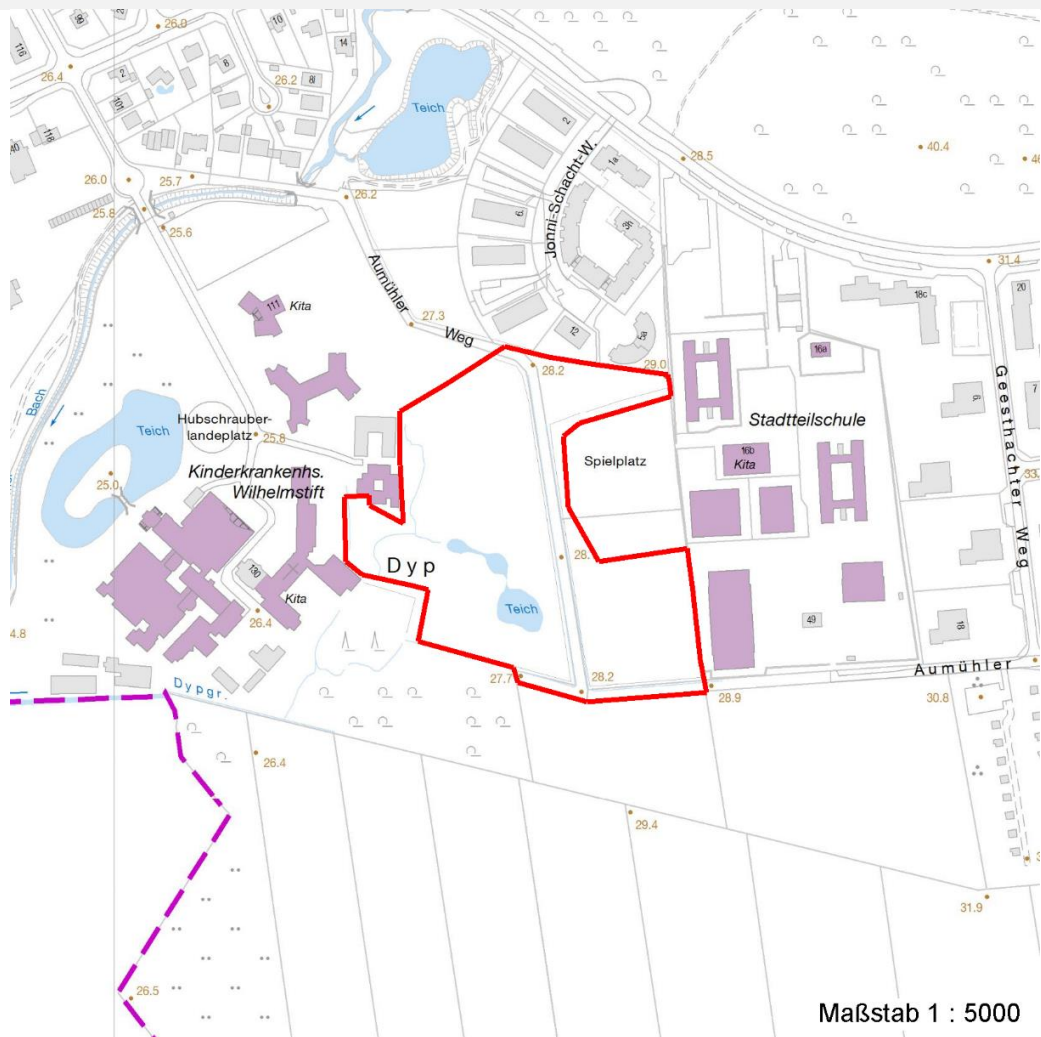
Erhebungsbogen

B

Projekt	Biotopkartierung Hamburg	Interne Nr.	94294
		DK5 DK5-GK	7638 7640
		DK5 - Name	Rahlstedt
Handlungsbedarf	Nein	Biotop-Nr. alt	165 60
Bearbeitung	ROG	Kartierung	29.06.2015
Räumliche Abbildung	Fläche	Fläche / Länge [m²/m]	32304,9298
Anzahl Abschnitte	1	Breite (lineare Abb.) [m]	

Räumliche Lage

Karte



Weitere Erhebungsbögen

Interne Nr.	Interne Nr. Zuordnung	DK5	Biotop-Nr.	Kartierung	Zuordnung	DK5 (GK)	Biotop-Nr. (alt)
94294	59893	7638	24	10.08.2006	<	7640	60

Zuordnung: N = nachfolgende Kartierung, K = weitere Kartierungen (zeitlich vorher oder nachher)

Foto

Interne Nr.	Index	Dateiname	Aufnahmerichtung
47978	0	7638_165_290615_4.JPG	
47979	0	7638_165_290615_3.JPG	
47980	0	7638_165_290615_2.JPG	
47981	0	7638_165_290615_1.JPG	
47982	0	7638_165_290615_5.JPG	

Erhebungsbogen

B

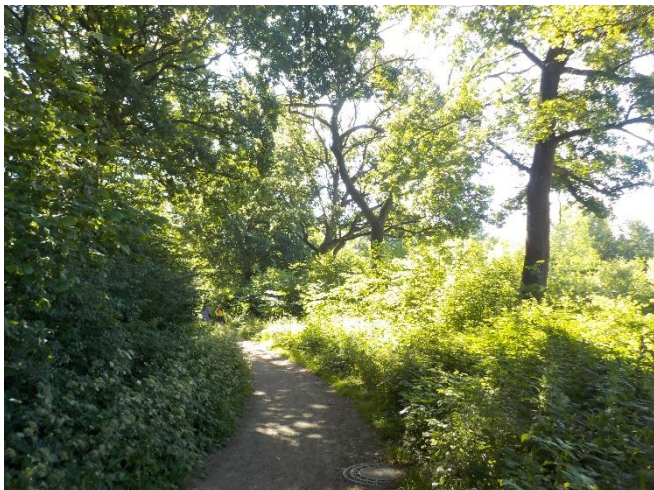
Projekt	Biotopkartierung Hamburg		Interne Nr.	94294	
			DK5 DK5-GK	7638	7640
Handlungsbedarf	Nein		DK5 - Name	Rahlstedt	
Bearbeitung	ROG	Kopie	Nein	Biotop-Nr. alt	165 60
Räumliche Abbildung	Fläche		Kartierung	29.06.2015	
Anzahl Abschnitte	1		Fläche / Länge [m²/m]	32304,9298	
			Breite (lineare Abb.) [m]		

Weitere Angaben

Merkmal	Wert
Auswertung	
Gefährdung / Einflüsse	Intensivierung der Nutzung oder Pflege
Wertgesichtspunkte	Bedeutung für die Erholung
	Vorkommen seltener Pflanzen
Maßnahmen	Beibehaltung der derzeitigen Nutzung oder Pflege

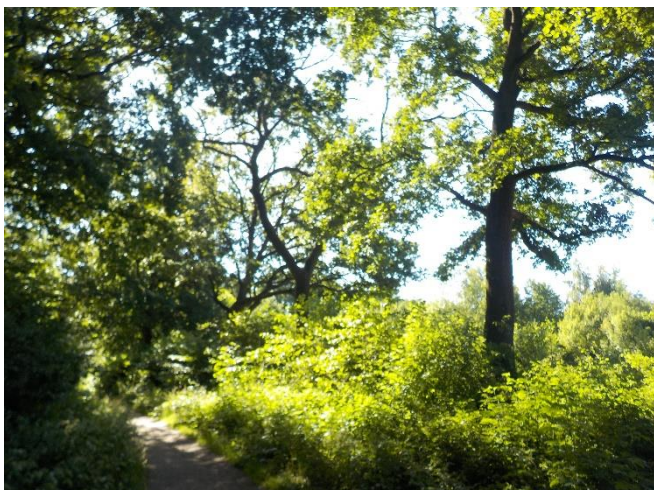
Foto

Fotodatei	7638_165_290615_3.JPG	Fotodatei	7638_165_290615_4.JPG
Bildbeschreibung	k.A.	Bildbeschreibung	k.A.
Aufnahmerichtung		Aufnahmerichtung	



Foto

Fotodatei	7638_165_290615_1.JPG	Fotodatei	7638_165_290615_2.JPG
Bildbeschreibung	k.A.	Bildbeschreibung	k.A.
Aufnahmerichtung		Aufnahmerichtung	



Erhebungsbogen

B

Projekt	Biotopkartierung Hamburg	Interne Nr.	94294
		DK5 DK5-GK	7638 7640
Handlungsbedarf	Nein	DK5 - Name	Rahlstedt
Bearbeitung	ROG	Biotop-Nr. alt	165 60
Räumliche Abbildung	Fläche	Kartierung	29.06.2015
Anzahl Abschnitte	1	Fläche / Länge [m²/m]	32304,9298
		Breite (lineare Abb.) [m]	

Teilflächenbeschreibung

Teilflächentyp		Teilflächen-Nr.	1
Biotoptyp	Halbruderale Gras- und Staudenflur feuchter Standorte (2000)	Biotoptyp	AKF
- Zusatz		- gesetzl. Grundl.	
FFH-LRT	kein Lebensraumtyp nach FFH-Richtlinie	FFH-LRT	kein LRT
Beschreibung		Entw.potential LRT	
		Hauptfläche	Ja
		Flächenanteil	100 %
		FFH-Unters.Fläche	Nein
		Saatgutfläche	Nein

Zeigerwerte der Pflanzenartenliste (Auswertung)

Standort	Belichtung	halbsonnig	6,8
Boden	Feuchte	mäßig feucht und wechselfeucht	5,9
	Stickstoff (N)	mäßig stickstoffarm bis stickstoffreich	5,5
	Reaktion	schwach sauer	5,5
Vegetation	Mahdverträglichkeit	mäßig schnittverträglich (erster Schnitt nicht vor 1. Juli)	5,4
Zeigerwerte	Futterwert	mäßige Futterqualität	3,6
	Wechselfeuchteanzeiger		8
	Giftpflanzen		2
	Überschw.anzeiger		1

Pflanzenartenliste

Gruppe / Pflanzenart	MS	M	W	Vs	St	PA	Ph	Sz	VS	V	G	cf	Rote Liste						
													§	HH	ND	SH	D		
Tracheobionta (Gefäßpflanzen)																			
Acer pseudoplatanus (Berg-Ahorn)	7	w																	
Achillea millefolium (Gewöhnliche Schafgarbe)	7	h																	
Agrostis capillaris (Rotes Straußgras)	7	w																	
Agrostis stolonifera (Ausläufer-Straußgras)	7	w																	
Alopecurus pratensis (Wiesen-Fuchsschwanz)	7	d																	
Artemisia vulgaris (Gewöhnlicher Beifuß)	7	w																	
Carex hirta (Behaarte Segge)	7	h																	
Cichorium intybus (Wegwarte)	7	w														3			V
Cirsium palustre (Sumpf-Kratzdistel)	7	h																	
Cirsium vulgare (Gewöhnliche Kratzdistel)	7	w																	
Cornus sanguinea (Roter Hartriegel)	7	w																	
Corylus avellana (Haselnuss)	7	w																	
Dactylis glomerata (Wiesen-Knäuelgras)	7	h																	
Dianthus armeria (Rauhe Nelke)	7	w													b		3		1
Elymus repens (Gewöhnliche Quecke)	7	h																	
Festuca pratensis (Wiesen-Schwingel)	7	w																	
Geum urbanum (Echte Nelkenwurz)	7	w																	
Glechoma hederacea (Gundermann)	7	h																	
Holcus lanatus (Wolliges Honiggras)	7	d																	

Projekt	Biotopkartierung Hamburg	Interne Nr.	94294
		DK5 DK5-GK	7638 7640
Handlungsbedarf	Nein	DK5 - Name	Rahlstedt
Bearbeitung	ROG	Biotop-Nr. alt	165 60
Räumliche Abbildung	Fläche	Kartierung	29.06.2015
Anzahl Abschnitte	1	Fläche / Länge [m²/m]	32304,9298
		Breite (lineare Abb.) [m]	

Pflanzenartenliste

Gruppe / Pflanzenart	MS	M	W	Vs	St	PA	Ph	Sz	VS	V	G	cf	§	Rote Liste				
														HH	ND	SH	D	
Hypericum perforatum (Echtes Johanniskraut)	7	h																
Hypochaeris radicata (Gewöhnliches Ferkelkraut)	7	h																
Juncus conglomeratus (Knäuel-Binse)	7	w													V			
Juncus effusus (Flutter-Binse)	7	h																
Juncus tenuis (Zarte Binse)	7	w																
Lathyrus pratensis (Wiesen-Platterbse)	7	h																
Lycopus europaeus (Gewöhnlicher Wolfstrapp)	7	h																
Lysimachia nummularia (Pfennigkraut)	7	w																
Phalaris arundinacea (Rohr-Glanzgras)	7	w																
Plantago lanceolata (Spitz-Wegerich)	7	w																
Plantago major (Breit-Wegerich)	7	w																
Prunus spinosa (Schlehe)	7	h																
Quercus robur (Stiel-Eiche)	7	w																
Ranunculus acris (Scharfer Hahnenfuß)	7	h																
Ranunculus repens (Kriechender Hahnenfuß)	7	h																
Rumex acetosa (Großer Sauerampfer)	7	h																
Rumex obtusifolius (Stumpfbältriger Ampfer)	7	w																
Scrophularia nodosa (Knotige Braunwurz)	7	h																
Senecio jacobaea (Jakobs-Greiskraut)	7	w																
Stellaria graminea (Gras-Sternmiere)	7	h																

Anzahl Rote Liste Arten

2 1 2

Anzahl Arten

39

MS: Mengensystem; M: Mengenangabe, W: Bewertung der Art (FFH-Monitoring), Vs: Vegetationsschicht, St: Status, PA: Autor Phänologie; Ph: Phänologie, Sz: Soziabilität, VS: Vitalitätssystem; V: Vitalität, G: Geschlecht, cf: unsichere Bestimmung, §: Schutz nach BNatSchG, HH: Rote Liste Hamburg, Nds: Rote Liste Niedersachsen, SH: Rote Liste Schleswig-Holstein, D: Rote Liste Deutschland