

# Erhebungsbogen

**B**

<b>Projekt</b>	Biotopkartierung Hamburg	<b>Interne Nr.</b>	94594
		<b>DK5   DK5-GK</b>	<b>7638</b> 7640
<b>Handlungsbedarf</b>	Nein	<b>DK5 - Name</b>	Rahlstedt
<b>Bearbeitung</b>	ROG	<b>Biotop-Nr.   alt</b>	<b>15</b> 48
<b>Räumliche Abbildung</b>	Fläche	<b>Kartierung</b>	29.06.2015
<b>Anzahl Abschnitte</b>	1	<b>Fläche / Länge [m<sup>2</sup>/m]</b>	176647,3203
		<b>Breite (lineare Abb.) [m]</b>	

**Gesetzlicher Schutz**    **\_ kein gesetzl. Schutz kein gesetzlich geschütztes Biotop**    **Schutz nur teilweise**    **Nein**

<b>Gesamtbewertung</b>	8	Hochgradig wertvoll
– <b>Alter</b>	8	Biotop hohen Alters, 200 bis 500 Jahre
– <b>Belastungsgrad</b>	6	Flächenhaft geringe oder örtlich stärkere oder Vorbelastung mit deutlichem Einfluß
– <b>Ökolog. Funktion</b>	7	Sehr hohe Bedeutung in einem Biotopkomplex, für den lokalen Biotopverbund oder als Puffer
– <b>Seltenheit</b>	6	Seltener Biotoptyp, ohne seltene oder bedrohte Pflges., ungesättigtes Artenspektrum, reliktsiche RL-Arten

## Bestandsbeschreibung

Frühjahrsgeophytenreicher Eichen-Hainbuchenwald aus alten Stiel-Eichen und Hainbuchen. In der Strauchschicht finden sich häufig Berg-Ahorn, Hainbuche und Spitz-Ahorn. Die Krautschicht ist relativ artenreich mit Vorkommen vieler seltener Arten der Roten Liste.

Zahlreiche Gräben, temporäre Waldbäche, die jedoch größtenteils kein Wasser führen, durchziehen die Fläche. Der Wiesenhofgraben ist innerhalb des Waldes als naturnaher, temporär wasserführender Waldbach ausgebildet (siehe Abb. 15 - 17), (FBR §). Einige Waldtümpel, ebenfalls schützenswert (STW - §) mit Bedeutung für Amphibien (viele Braunfrösche in 2015) sind ebenfalls ausgebildet.

In Teilbereichen ist der Waldbestand in nasser Ausprägung mit Erle und Esche ausgebildet und dann 9160 zuzuordnen. Andere Teilbereiche weisen massives Vorkommen von Neophyten auf, überwiegend Impatiens parviflora.

Hoher Nutzungsdruck durch Spaziergänger und Radfahrer. Es gibt zahlreiche Spazierwege, Trampelpfade und einen Spielplatz.

## Vorkommen an Biotoptypen

1	TF	Typ	HF	F.Anteil
2	BTYP	Biotoptyp		- gesetzl. Grundl.
3	Zusatz	Zusatz zum Biotoptypen		
4	LRT	Lebensraumtyp		
1	1		Ja	84 %
2	WCM	Eichen-Hainbuchenwald mittlerer bis trockener Standorte (2000)		
3	3	starkes Baumholz, Brusthöhendurchmesser 50 - < 70 cm (3)		
1	2			10 %
2	WCF	Eichen-Hainbuchenwald feuchter bis nasser Standorte (2000)		
4	9160	Subatlantischer oder mitteleuropäischer Stieleichenwald oder Hainbuchenwald (Carpinion betuli) [Stellario-Carpinetum]		
1	3			5 %
2	STW	Waldtümpel (2000)		
1	4			1 %
2	FBR	Bach, weitgehend naturnah (2000)		
4	kein LRT	kein Lebensraumtyp nach FFH-Richtlinie		

## Räumliche Lage

<b>Lagebeschreibung</b>	Wehlbrook		
<b>Nachbarnutzung/en</b>	Einzelhausbebauung, Grünland, Schule		
<b>Rechtswert (X)</b>	577470	<b>Hochwert (Y)</b>	5939816
<b>Bezirk</b>	Wandsbek	<b>Naturraum</b>	Stapelfelder Jungmoränengebiet (702.00)
<b>Stadtteil (OT-Nr.)</b>	Rahlstedt (526)	<b>Gemarkung</b>	Neu-Rahlstedt (543)

28.09.2022

# Erhebungsbogen

# B

<b>Projekt</b>	Biotopkartierung Hamburg	<b>Interne Nr.</b>	94594
		<b>DK5   DK5-GK</b>	7638 7640
		<b>DK5 - Name</b>	Rahlstedt
<b>Handlungsbedarf</b>	Nein	<b>Biotop-Nr.   alt</b>	15 48
<b>Bearbeitung</b>	ROG	<b>Kartierung</b>	29.06.2015
<b>Räumliche Abbildung</b>	Fläche	<b>Fläche / Länge [m²/m]</b>	176647,3203
<b>Anzahl Abschnitte</b>	1	<b>Breite (lineare Abb.) [m]</b>	

## Räumliche Lage

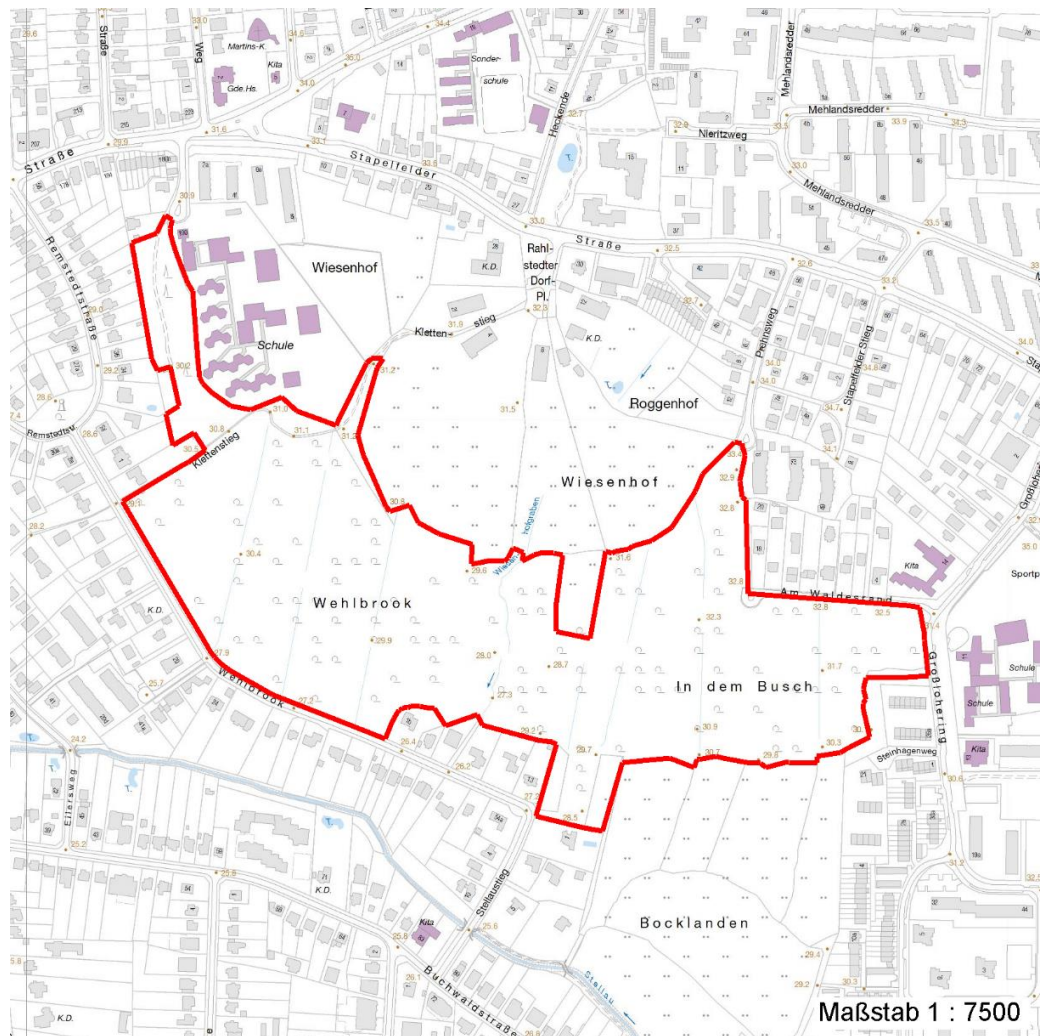
<b>Digitaler Grünplan</b>	<b>Hafengesamtgebiet</b>	<b>Ramsargebiet</b>	<b>EG-Vogelschutzgeb.</b>
<b>Ausgleichsflächen NSG / ND / LSG</b>	<input checked="" type="checkbox"/> <b>Biosphärenreservat</b>	<input type="checkbox"/> <b>Nationalpark</b>	

LSG Duvenstedt, Bergstedt, Lemsahl-Mellingstedt, Volksdorf und Rahlstedt [ HH-2009 / Anteil: 99% ]

## FFH-GEBIET

## Wasserschutzgebiet

## Karte



## Weitere Erhebungsbögen

Interne Nr.	Interne Nr. Zuordnung	DK5	Biotop-Nr.	Kartierung	Zuordnung	DK5 (GK)	Biotop-Nr. (alt)
94594	59863	7638	15	05.10.1998	K	7640	48
94594	59862	7638	15	24.08.2006	K	7640	48

Zuordnung: N = nachfolgende Kartierung, K = weitere Kartierungen (zeitlich vorher oder nachher)

# Erhebungsbogen

**B**

<b>Projekt</b>	Biotopkartierung Hamburg	<b>Interne Nr.</b>	94594
		<b>DK5   DK5-GK</b>	<b>7638</b> 7640
<b>Handlungsbedarf</b>	Nein	<b>DK5 - Name</b>	Rahlstedt
<b>Bearbeitung</b>	ROG	<b>Biotop-Nr.   alt</b>	<b>15</b> 48
<b>Räumliche Abbildung</b>	Fläche	<b>Kartierung</b>	29.06.2015
<b>Anzahl Abschnitte</b>	1	<b>Fläche / Länge [m<sup>2</sup>/m]</b>	176647,3203
		<b>Breite (lineare Abb.) [m]</b>	

## Foto

Interne Nr.	Index	Dateiname	Aufnahmerichtung
48245	0	7638_15_290615_1.JPG	
48246	0	7638_15_290615_35.JPG	
48247	0	7638_15_290615_3.JPG	
48248	0	7638_15_290615_4.JPG	
48249	0	7638_15_290615_5.JPG	
48250	0	7638_15_290615_6.JPG	
48251	0	7638_15_290615_7.JPG	
48252	0	7638_15_290615_8.JPG	
48253	0	7638_15_290615_9.JPG	
48254	0	7638_15_290615_11.JPG	
48255	0	7638_15_290615_12.JPG	
48256	0	7638_15_290615_15.JPG	
48257	0	7638_15_290615_16.JPG	
48258	0	7638_15_290615_17.JPG	
48259	0	7638_15_290615_18.JPG	
48260	0	7638_15_290615_19.JPG	
48261	0	7638_15_290615_20.JPG	
48262	0	7638_15_290615_21.JPG	
48263	0	7638_15_290615_22.JPG	
48264	0	7638_15_290615_23.JPG	
48265	0	7638_15_290615_24.JPG	
48266	0	7638_15_290615_25.JPG	
48267	0	7638_15_290615_26.JPG	
48268	0	7638_15_290615_27.JPG	
48269	0	7638_15_290615_28.JPG	
48270	0	7638_15_290615_29.JPG	
48271	0	7638_15_290615_30.JPG	
48272	0	7638_15_290615_31.JPG	
48273	0	7638_15_290615_33.JPG	
48274	0	7638_15_290615_34.JPG	
48275	0	7638_15_290615_2.JPG	
54628	0	7638_15_290615_10.JPG	
54629	0	7638_15_290615_13.JPG	
54630	0	7638_15_290615_14.JPG	

## Weitere Angaben

Merkmal	Wert
<b>Auswertung</b>	
Gefährdung / Einflüsse	Intensivierung der Nutzung oder Pflege Freilaufende Hunde
Wertgesichtspunkte	Starker Erholungsdruck Bedeutung für das Naturerleben Rest der ursprünglichen Naturlandschaft Wertvoller Altbaumbestand Alter, gut entwickelter Biotop
Maßnahmen	Bedeutung für die Erholung 1.23 - Einstellung der Nutzung oder Pflege

# Erhebungsbogen

**B**

<b>Projekt</b>	Biotopkartierung Hamburg	<b>Interne Nr.</b>	94594
		<b>DK5   DK5-GK</b>	<b>7638</b> 7640
<b>Handlungsbedarf</b>	Nein	<b>DK5 - Name</b>	Rahlstedt
<b>Bearbeitung</b>	ROG	<b>Biotop-Nr.   alt</b>	<b>15</b> 48
<b>Räumliche Abbildung</b>	Fläche	<b>Kartierung</b>	29.06.2015
<b>Anzahl Abschnitte</b>	1	<b>Fläche / Länge [m<sup>2</sup>/m]</b>	176647,3203
		<b>Breite (lineare Abb.) [m]</b>	

## Foto

**Fotodatei** 7638\_15\_290615\_1.JPG  
**Bildbeschreibung** k.A.  
**Aufnahmerichtung**



**Fotodatei** 7638\_15\_290615\_2.JPG  
**Bildbeschreibung** k.A.  
**Aufnahmerichtung**



# Erhebungsbogen

**B**

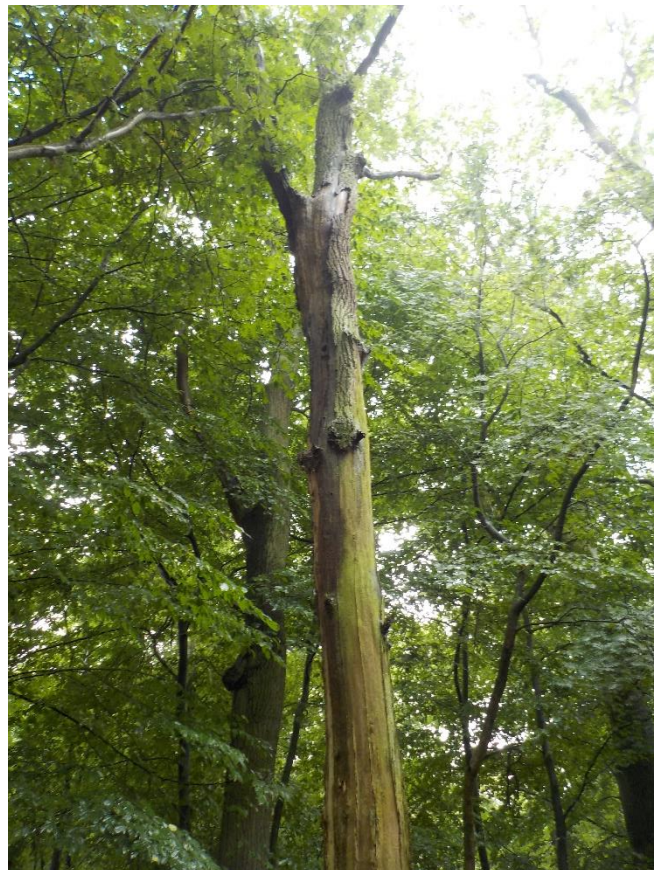
<b>Projekt</b>	Biotopkartierung Hamburg	<b>Interne Nr.</b>	94594
		<b>DK5   DK5-GK</b>	<b>7638</b> 7640
<b>Handlungsbedarf</b>	Nein	<b>DK5 - Name</b>	Rahlstedt
<b>Bearbeitung</b>	ROG	<b>Biotop-Nr.   alt</b>	<b>15</b> 48
<b>Räumliche Abbildung</b>	Fläche	<b>Kartierung</b>	29.06.2015
<b>Anzahl Abschnitte</b>	1	<b>Fläche / Länge [m<sup>2</sup>/m]</b>	176647,3203
		<b>Breite (lineare Abb.) [m]</b>	

## Foto

**Fotodatei**            7638\_15\_290615\_3.JPG  
**Bildbeschreibung**    k.A.  
**Aufnahmerichtung**



**Fotodatei**            7638\_15\_290615\_4.JPG  
**Bildbeschreibung**    k.A.  
**Aufnahmerichtung**



## Teilflächenbeschreibung

<b>Teilflächentyp</b>		<b>Teilflächen-Nr.</b>	1
<b>Biotoptyp</b>	Eichen-Hainbuchenwald mittlerer bis trockener Standorte (2000)	<b>Biotoptyp</b>	WCM
- <b>Zusatz</b>	starkes Baumholz, Brusthöhendurchmesser 50 - < 70 cm (3)	- <b>gesetzl. Grundl.</b>	
<b>FFH-LRT Beschreibung</b>		<b>FFH-LRT Entw.potential LRT</b>	
		<b>Hauptfläche</b>	Ja
		<b>Flächenanteil</b>	84 %
		<b>FFH-Unters.Fläche</b>	Nein
		<b>Saatgutfläche</b>	Nein

# Erhebungsbogen

**B**

<b>Projekt</b>	Biotopkartierung Hamburg	<b>Interne Nr.</b>	94594
		<b>DK5   DK5-GK</b>	<b>7638</b> 7640
<b>Handlungsbedarf</b>	Nein	<b>DK5 - Name</b>	Rahlstedt
<b>Bearbeitung</b>	ROG	<b>Biotop-Nr.   alt</b>	<b>15</b> 48
<b>Räumliche Abbildung</b>	Fläche	<b>Kartierung</b>	29.06.2015
<b>Anzahl Abschnitte</b>	1	<b>Fläche / Länge [m<sup>2</sup>/m]</b>	176647,3203
		<b>Breite (lineare Abb.) [m]</b>	

## Zeigerwerte der Pflanzenartenliste (Auswertung)

<b>Standort</b>	<b>Belichtung</b>	schattig bis halbschattig	4,3
<b>Boden</b>	<b>Feuchte</b>	mäßig feucht und wechselfeucht	5,9
	<b>Stickstoff (N)</b>	mäßig stickstoffarm bis stickstoffreich	5,8
	<b>Reaktion</b>	schwach sauer	5,9
<b>Vegetation</b>	<b>Mahdverträglichkeit</b>	schnittempfindlich bis mäßig schnittverträglich	3,8
<b>Zeigerwerte</b>	<b>Futterwert</b>	fast wertloses Futter	0,5
	<b>Wechselfeuchteanzeiger</b>		2
	<b>Giftpflanzen</b>		2
	<b>Überschw.anzeiger</b>		3

## Pflanzenartenliste

Gruppe / Pflanzenart	MS	M	W	Vs	St	PA	Ph	Sz	VS	V	G	cf	§	Rote Liste			
														HH	ND	SH	D
<b>Tracheobionta (Gefäßpflanzen)</b>																	
Acer platanoides (Spitz-Ahorn)	7	h															
Acer pseudoplatanus (Berg-Ahorn)	7	h															
Alnus glutinosa (Schwarz-Erle)	7	w															
Anemone nemorosa (Busch-Windröschen)	7	h															
Betula pubescens (Moor-Birke)	7	w															
Brachypodium sylvaticum (Wald-Zwenke)	7	h												3			
Carex pallescens (Bleiche Segge)	7	w												2	3		
Carex remota (Winkel-Segge)	7	h															
Carex sylvatica (Wald-Segge)	7	h												3			
Carpinus betulus (Hainbuche)	7	h															
Circaea lutetiana (Gewöhnliches Hexenkraut)	7	h															
Corylus avellana (Haselnuss)	7	h															
Deschampsia cespitosa (Rasen-Schmiele)	7	h															
Dryopteris carthusiana (Dorniger Wurmfarne)	7	h															
Festuca gigantea (Riesen-Schwengel)	7	h															
Ficaria verna (Scharbockskraut)	7	h															
Fraxinus excelsior (Gewöhnliche Esche)	7	w															
Galeobdolon luteum (Echte Goldnessel)	7	w												V			
Geum urbanum (Echte Nelkenwurz)	7	h															
Glechoma hederacea (Gundermann)	7	h															
Hedera helix (Efeu)	7	h															
Ilex aquifolium (Stechpalme)	7	w												b			
Impatiens glandulifera (Drüsiges Springkraut)	7	w															
Impatiens parviflora (Kleinblütiges Springkraut)	7	h															
Lonicera periclymenum (Wald-Geißblatt)	7	w															
Luzula pilosa (Behaarte Hainsimse)	7	w												3			
Melica uniflora (Einblütiges Perlgras)	7	h												3			
Milium effusum (Wald-Flattergras)	7	h															
Oxalis acetosella (Wald-Sauerklee)	7	h															
Polygonatum multiflorum (Vielblütige Weißwurz)	7	h															
Prunus padus (Echte Traubenkirsche)	7	h															
Quercus robur (Stiel-Eiche)	7	h															
Ribes rubrum (Rote Johannisbeere)	7	w															
Rubus caesius (Kratzbeere)	7	h															
Rubus idaeus (Himbeere)	7	h															
Rumex sanguineus (Blut-Ampfer)	7	h															

# Erhebungsbogen

**B**

<b>Projekt</b>	Biotopkartierung Hamburg	<b>Interne Nr.</b>	94594
		<b>DK5   DK5-GK</b>	<b>7638</b> 7640
<b>Handlungsbedarf</b>	Nein	<b>DK5 - Name</b>	Rahlstedt
<b>Bearbeitung</b>	ROG	<b>Biotop-Nr.   alt</b>	<b>15</b> 48
<b>Räumliche Abbildung</b>	Fläche	<b>Kartierung</b>	29.06.2015
<b>Anzahl Abschnitte</b>	1	<b>Fläche / Länge [m<sup>2</sup>/m]</b>	176647,3203
		<b>Breite (lineare Abb.) [m]</b>	

## Pflanzenartenliste

Gruppe / Pflanzenart	MS	M	W	Vs	St	PA	Ph	Sz	VS	V	G	cf	§	Rote Liste				
														HH	ND	SH	D	
Sambucus nigra (Schwarzer Holunder)	7	w																
Silene dioica (Rote Lichtnelke)	7	w																
Sorbus aucuparia (Eberesche)	7	h																
Stellaria holostea (Große Sternmiere)	7	h																
Taxus baccata (Gemeine Eibe)	7	w											b		3			V
<b>Anzahl Rote Liste Arten</b>														6	1	1	1	
<b>Anzahl Arten</b>														41				

MS: Mengensystem; M: Mengenangabe, W: Bewertung der Art (FFH-Monitoring), Vs: Vegetationsschicht, St: Status, PA: Autor Phänologie; Ph: Phänologie, Sz: Soziabilität, VS: Vitalitätssystem; V: Vitalität, G: Geschlecht, cf: unsichere Bestimmung, §: Schutz nach BNatSchG, HH: Rote Liste Hamburg, Nds: Rote Liste Niedersachsen, SH: Rote Liste Schleswig-Holstein, D: Rote Liste Deutschland

## Teilflächenbeschreibung

<b>Teilflächentyp</b>		<b>Teilflächen-Nr.</b>	2
<b>Biotoptyp</b>	Eichen-Hainbuchenwald feuchter bis nasser Standorte (2000)	<b>Biotoptyp</b>	WCF
<b>- Zusatz</b>		<b>- gesetzl. Grundl.</b>	
<b>FFH-LRT</b>	Subatlantischer oder mitteleuropäischer Stieleichenwald oder Hainbuchenwald (Carpinion betuli) [Stellario-Carpinetum]	<b>FFH-LRT</b>	9160
<b>Beschreibung</b>		<b>Entw.potential LRT</b>	
		<b>Hauptfläche</b>	
		<b>Flächenanteil</b>	10 %
		<b>FFH-Unters.Fläche</b>	Nein
		<b>Saatgutfläche</b>	Nein

## Weitere Angaben

Merkmal	Wert
<b>Auswertung</b>	
Maßnahmen	1.16 - Standort vernässen

## FFH-Bewertungen (BFN)

		Wert	AZ	Z
<b>1 Lebensraumtyp</b>				
<b>3 Arteninventar</b> , Gesamtbewertung, 1..n - Parameter mit Kriterien A/B/C			C	
<b>4 Habitatstruktur</b> , Gesamtbewertung, 1..n - Parameter mit Kriterien A/B/C			C	
<b>5 Beeinträchtigungen</b> , Gesamtbewertung, 1..n - Parameter mit Kriterien A/B/C				
Zustandsbewertung: AZ – Vorgabewert, Z – von AZ abweichend festgelegte Zustandsbewertung				
<b>1 9160 (BFN) Subatlantischer oder mitteleuropäischer Stieleichenwald oder Hainbuchenwald (Carpinion betuli) [Stellario-Carpinetum]</b>				
<b>3 Arteninventar</b>				
3.2 Deckungsanteil der lebensraumtypischen Gehölzarten in Baum- und Strauchschicht(en)				
A: >= 90 %				
B: >= 80 %		80	B	
C: >= 70 %				

<b>Projekt</b>	Biotopkartierung Hamburg		<b>Interne Nr.</b>	94594
			<b>DK5   DK5-GK</b>	<b>7638</b> 7640
<b>Handlungsbedarf</b>	Nein		<b>DK5 - Name</b>	Rahlstedt
<b>Bearbeitung</b>	ROG	<b>Kopie</b>	Ja	<b>Biotop-Nr.   alt</b>
<b>Räumliche Abbildung</b>	Fläche			<b>15</b> 48
<b>Anzahl Abschnitte</b>	1			<b>Kartierung</b>
				29.06.2015
				<b>Fläche / Länge [m<sup>2</sup>/m]</b>
				176647,3203
				<b>Breite (lineare Abb.) [m]</b>

## FFH-Bewertungen (BFN)

1	Lebensraumtyp				
3	Arteninventar, Gesamtbewertung, 1..n - Parameter mit Kriterien A/B/C				
4	Habitatstruktur, Gesamtbewertung, 1..n - Parameter mit Kriterien A/B/C				
5	Beeinträchtigungen, Gesamtbewertung, 1..n - Parameter mit Kriterien A/B/C				
Zustandsbewertung: AZ – Vorgabewert , Z – von AZ abweichend festgelegte Zustandsbewertung			Wert	AZ	Z
3.2	Krautschicht (inkl. Kryptogamen) (Artenliste erstellen; Bewertung gutachterlich mit Begründung) A: lebensraum-/standorttypisches Arteninventar und Dominanzverteilung charakteristisch; Geophytenschicht ganzflächig ausgeprägt und artenreich B: lebensraum-/standorttypisches Arteninventar und Dominanzverteilung gering verändert; Geophytenschicht höchstens auf Teilflächen artenreich oder ganzflächig ausgebildet aber artenarm C: lebensraum-/standorttypisches Arteninventar und Dominanzverteilung stark verändert; Geophytenschicht nur punktuell vorhanden			C	
4	<b>Habitatstrukturen</b>			C	
4.2	Waldentwicklungsphasen / Raumstruktur (Flächenanteil (%) jeder vorhandenen Phase nennen) A: >= 3 Waldentwicklungsphasen, dabei Auftreten der Phasen 4 und 5 auf einem Flächenanteil von >= 40 % B: >= 2 Waldentwicklungsphasen, dabei Auftreten der Phasen 4 und 5 auf einem Flächenanteil von >= 20 % C: sofern nicht A oder B zutrifft			B	
4.2	Habitatbäume A: >= 6 Stück / ha B: >= 3 Stück / ha C: < 3 Stück / ha		2	C	
4.2	Totholz A: > 3 Stk./ha, liegendes und stehendes Totholz B: > 1 Stk./ha, liegendes oder stehendes Totholz C: >= 1 Stk./ha, liegendes oder stehendes Totholz			B	
4.2	Durchmischung der verschiedenen Entwicklungsphasen A: gut durchmischt, naturnah strukturiert B: teilweise durchmischt C: Entwicklungsphasen nebeneinander (Altersklassenwald)			B	
5	<b>Beeinträchtigungen</b>			B	
5.2	oberflächliche Entwässerung, z. B. durch Gräben (gutachterlich mit Begründung) A: keine B: gering bis mäßig, z. B. durch einige flache Gräben C: starke Entwässerung durch tiefe Gräben			B	
5.2	Deckung Störzeiger (%) (Krautschicht; Artenliste erstellen, Gesamtdeckung nennen) A: < 5 % B: 5 - 25 % C: > 25 %		25	B	
5.2	Verbiss (Beeinträchtigung der Naturverjüngung, Ausfall von Haupt oder Nebenbaumarten) A: Verbiss nicht nachweisbar oder nur sehr gering, < 10% Verbiss B: Verbiss deutlich erkennbar, 10 - 50% aber kein Ausfall von Arten C: erheblicher Verbissdruck: > 50% natürliche Baumarten fehlen verbissbedingt		5	A	
5.2	Befahrungsschäden (gutachterlich mit Begründung)				



# Erhebungsbogen

**B**

<b>Projekt</b>	Biotopkartierung Hamburg		<b>Interne Nr.</b>	94594
			<b>DK5   DK5-GK</b>	<b>7638</b> 7640
<b>Handlungsbedarf</b>	Nein		<b>DK5 - Name</b>	Rahlstedt
<b>Bearbeitung</b>	ROG	<b>Kopie</b> Ja	<b>Biotop-Nr.   alt</b>	<b>15</b> 48
<b>Räumliche Abbildung</b>	Fläche		<b>Kartierung</b>	29.06.2015
<b>Anzahl Abschnitte</b>	1		<b>Fläche / Länge [m²/m]</b>	176647,3203
			<b>Breite (lineare Abb.) [m]</b>	

## FFH-Bewertungen (BFN)

1	Lebensraumtyp				
3	Arteninventar, Gesamtbewertung, 1..n - Parameter mit Kriterien A/B/C				
4	Habitatstruktur, Gesamtbewertung, 1..n - Parameter mit Kriterien A/B/C				
5	Beeinträchtigungen, Gesamtbewertung, 1..n - Parameter mit Kriterien A/B/C				
Zustandsbewertung: AZ – Vorgabewert , Z – von AZ abweichend festgelegte Zustandsbewertung			Wert	AZ	Z
	A: keine Fahrspuren und Gleisbildung außerhalb von Feinerschließungslinien und Gleisbildung auf den Rückelinien höchstens gering				
	B: wenige Fahrspuren und Gleisbildung außerhalb von Feinerschließungslinien und/oder mäßige Gleisbildung auf den Rückelinien			B	
	C: erhebliche Fahrspuren und Gleisbildung außerhalb von Feinerschließungslinien oder starke Gleisbildung auf den Rückelinien				
5.2	Schäden an lebensraumtypischen Standortverhältnissen, Waldvegetation und Struktur (einschließlich Nutzung)				
	A: keine oder nur kleinflächige Beeinträchtigung (< 10 % Flächenanteil)		20	B	
	B: Beeinträchtigung auf 10 - 50 % der Fläche				
	C: Beeinträchtigung auf > 50 % der Fläche				
5.2	Deckungsanteil nicht heimischer Gehölzarten (%)(Arten und Anteil nennen, Bewertung gutachterlich)		4	A	
	A: Anteil an der Baumschicht < 5 %, kein Voranbau				
	B: Anteil an der Baumschicht 5-10 %				
	C: Anteil an der Baumschicht > 10 % oder Voranbau				
5.2	weitere Beeinträchtigungen				
	A:				
	B:			B	
	C:				

## Zeigerwerte der Pflanzenartenliste (Auswertung)

<b>Standort</b>	<b>Belichtung</b>	halbschattig	4,9
<b>Boden</b>	<b>Feuchte</b>	feucht	6,8
	<b>Stickstoff (N)</b>	mäßig stickstoffarm bis stickstoffreich	5,6
	<b>Reaktion</b>	schwach sauer	6,5
<b>Vegetation</b>	<b>Mahdverträglichkeit</b>	schnittempfindlich bis mäßig schnittverträglich	4,4
<b>Zeigerwerte</b>	<b>Futterwert</b>	sehr geringwertiges Futter	1,7
	<b>Wechselfeuchteanzeiger</b>		3
	<b>Giftpflanzen</b>		1
	<b>Überschw.anzeiger</b>		2

## Pflanzenartenliste

Gruppe / Pflanzenart	MS	M	W	Vs	St	PA	Ph	Sz	VS	V	G	cf	§	Rote Liste			
														HH	ND	SH	D
<b>Tracheobionta (Gefäßpflanzen)</b>																	
Ajuga reptans (Kriechender Günsel)	7	w															
Alnus glutinosa (Schwarz-Erle)	7	h															
Carex pallescens (Bleiche Segge)	7	w											2		3		
Carex sylvatica (Wald-Segge)	7	h											3				
Carpinus betulus (Hainbuche)	7	w															
Crepis paludosa (Sumpf-Pippau)	7	h											3				
Deschampsia cespitosa (Rasen-Schmiele)	7	h															

# Erhebungsbogen

**B**

<b>Projekt</b>	Biotopkartierung Hamburg		<b>Interne Nr.</b>	94594	
			<b>DK5   DK5-GK</b>	<b>7638</b>	7640
<b>Handlungsbedarf</b>	Nein		<b>DK5 - Name</b>	Rahlstedt	
<b>Bearbeitung</b>	ROG	<b>Kopie</b>	<b>Biotop-Nr.   alt</b>	<b>15</b>	48
<b>Räumliche Abbildung</b>	Fläche		<b>Kartierung</b>	29.06.2015	
<b>Anzahl Abschnitte</b>	1		<b>Fläche / Länge [m<sup>2</sup>/m]</b>	176647,3203	
			<b>Breite (lineare Abb.) [m]</b>		

## Pflanzenartenliste

Gruppe / Pflanzenart	MS	M	W	Vs	St	PA	Ph	Sz	VS	V	G	cf	§	Rote Liste			
														HH	ND	SH	D
Filipendula ulmaria (Mädesüß)	7	w															
Fraxinus excelsior (Gewöhnliche Esche)	7	w															
Glechoma hederacea (Gundermann)	7	h															
Impatiens glandulifera (Drüsiges Springkraut)	7	w															
Juncus effusus (Flatter-Binse)	7	w															
Lysimachia nemorum (Hain-Gilbweiderich)	7	z														1	
Quercus robur (Stiel-Eiche)	7	w															
Scrophularia nodosa (Knotige Braunwurz)	7	h															
<b>Anzahl Rote Liste Arten</b>														<b>4</b>	<b>1</b>		
<b>Anzahl Arten</b>														15			

MS: Mengensystem; M: Mengenangabe, W: Bewertung der Art (FFH-Monitoring), Vs: Vegetationsschicht, St: Status, PA: Autor Phänologie; Ph: Phänologie, Sz: Soziabilität, VS: Vitalitätssystem; V: Vitalität, G: Geschlecht, cf: unsichere Bestimmung, §: Schutz nach BNatSchG, HH: Rote Liste Hamburg, Nds: Rote Liste Niedersachsen, SH: Rote Liste Schleswig-Holstein, D: Rote Liste Deutschland

## Teilflächenbeschreibung

<b>Teilflächentyp</b>		<b>Teilflächen-Nr.</b>	3
<b>Biotoptyp</b>	Waldtümpel (2000)	<b>Biotoptyp</b>	STW
- <b>Zusatz</b>		- <b>gesetzl. Grundl.</b>	
<b>FFH-LRT</b>		<b>FFH-LRT</b>	
<b>Beschreibung</b>		<b>Entw.potential LRT</b>	
		<b>Hauptfläche</b>	
		<b>Flächenanteil</b>	5 %
		<b>FFH-Unters.Fläche</b>	Nein
		<b>Saatgutfläche</b>	Nein

## Zeigerwerte der Pflanzenartenliste (Auswertung)

<b>Standort</b>	<b>Belichtung</b>	halbschattig	5,4
<b>Boden</b>	<b>Feuchte</b>	naß	8
	<b>Stickstoff (N)</b>	mäßig stickstoffarm bis stickstoffreich	6
	<b>Reaktion</b>	schwach sauer	6
<b>Vegetation</b>	<b>Mahdverträglichkeit</b>	schnittempfindlich bis mäßig schnittverträglich	4
<b>Zeigerwerte</b>	<b>Futterwert</b>	geringwertiges Futter	2,9
	<b>Wechselfeuchteanzeiger</b>		0
	<b>Giftpflanzen</b>		2
	<b>Überschw.anzeiger</b>		4

## Pflanzenartenliste

Gruppe / Pflanzenart	MS	M	W	Vs	St	PA	Ph	Sz	VS	V	G	cf	§	Rote Liste			
														HH	ND	SH	D
<b>Tracheobionta (Gefäßpflanzen)</b>																	
Ajuga reptans (Kriechender Günsel)	7	h															
Alnus glutinosa (Schwarz-Erle)	7	h															
Cardamine amara (Bitteres Schaumkraut)	7	w												V		V	
Carex remota (Winkel-Segge)	7	h															

# Erhebungsbogen

**B**

<b>Projekt</b>	Biotopkartierung Hamburg		<b>Interne Nr.</b>	94594	
			<b>DK5   DK5-GK</b>	<b>7638</b>	7640
<b>Handlungsbedarf</b>	Nein		<b>DK5 - Name</b>	Rahlstedt	
<b>Bearbeitung</b>	ROG	<b>Kopie</b>	Ja	<b>Biotop-Nr.   alt</b>	15 48
<b>Räumliche Abbildung</b>	Fläche		<b>Kartierung</b>	29.06.2015	
<b>Anzahl Abschnitte</b>	1		<b>Fläche / Länge [m<sup>2</sup>/m]</b>	176647,3203	
			<b>Breite (lineare Abb.) [m]</b>		

## Pflanzenartenliste

Gruppe / Pflanzenart	MS	M	W	Vs	St	PA	Ph	Sz	VS	V	G	cf	§	Rote Liste				
														HH	ND	SH	D	
Carpinus betulus (Hainbuche)	7	h																
Filipendula ulmaria (Mädesüß)	7	h																
Glyceria fluitans (Flutender Schwaden)	7	h																
Iris pseudacorus (Gelbe Schwertlilie)	7	w												b				
<b>Anzahl Rote Liste Arten</b>														<b>1</b>	<b>1</b>			
<b>Anzahl Arten</b>														<b>8</b>				

MS: Mengensystem; M: Mengenangabe, W: Bewertung der Art (FFH-Monitoring), Vs: Vegetationsschicht, St: Status, PA: Autor Phänologie; Ph: Phänologie, Sz: Soziabilität, VS: Vitalitätssystem; V: Vitalität, G: Geschlecht, cf: unsichere Bestimmung, §: Schutz nach BNatSchG, HH: Rote Liste Hamburg, Nds: Rote Liste Niedersachsen, SH: Rote Liste Schleswig-Holstein, D: Rote Liste Deutschland

## Teilflächenbeschreibung

<b>Teilflächentyp</b>		<b>Teilflächen-Nr.</b>	4
<b>Biototyp</b>	Bach, weitgehend naturnah (2000)	<b>Biototyp</b>	FBR
<b>- Zusatz</b>		<b>- gesetzl. Grundl.</b>	
<b>FFH-LRT</b>	kein Lebensraumtyp nach FFH-Richtlinie	<b>FFH-LRT</b>	kein LRT
<b>Beschreibung</b>	KKeine entsprechende aquatische Vegetation.	<b>Entw.potential LRT</b>	
		<b>Hauptfläche</b>	
		<b>Flächenanteil</b>	1 %
		<b>FFH-Unters.Fläche</b>	Nein
		<b>Saatgutfläche</b>	Nein

## Zeigerwerte der Pflanzenartenliste (Auswertung)

<b>Standort</b>	<b>Belichtung</b>	halbschattig	5,2
<b>Boden</b>	<b>Feuchte</b>	sehr naß	8,5
	<b>Stickstoff (N)</b>	mäßig stickstoffarm bis stickstoffreich	6
	<b>Reaktion</b>	schwach sauer	6
<b>Vegetation</b>	<b>Mahdverträglichkeit</b>	schnittempfindlich (nur Herbstschnitt vertragend)	3,3
<b>Zeigerwerte</b>	<b>Futterwert</b>	geringwertiges Futter	3,3
	<b>Wechselfeuchteanzeiger</b>		0
	<b>Giftpflanzen</b>		2
	<b>Überschw.anzeiger</b>		4

## Pflanzenartenliste

Gruppe / Pflanzenart	MS	M	W	Vs	St	PA	Ph	Sz	VS	V	G	cf	§	Rote Liste				
														HH	ND	SH	D	
<b>Tracheobionta (Gefäßpflanzen)</b>																		
Alnus glutinosa (Schwarz-Erle)	7	h																
Cardamine amara (Bitteres Schaumkraut)	7	w												V		V		
Carex remota (Winkel-Segge)	7	h																
Carpinus betulus (Hainbuche)	7	h																
Filipendula ulmaria (Mädesüß)	7	h																
Glyceria fluitans (Flutender Schwaden)	7	h																
Iris pseudacorus (Gelbe Schwertlilie)	7	w												b				

# Erhebungsbogen

**B**

<b>Projekt</b>	Biotopkartierung Hamburg	<b>Interne Nr.</b>	94594
		<b>DK5   DK5-GK</b>	<b>7638</b> 7640
<b>Handlungsbedarf</b>	Nein	<b>DK5 - Name</b>	Rahlstedt
<b>Bearbeitung</b>	ROG	<b>Biotop-Nr.   alt</b>	<b>15</b> 48
<b>Räumliche Abbildung</b>	Fläche	<b>Kartierung</b>	29.06.2015
<b>Anzahl Abschnitte</b>	1	<b>Fläche / Länge [m<sup>2</sup>/m]</b>	176647,3203
		<b>Breite (lineare Abb.) [m]</b>	

## Pflanzenartenliste

Gruppe / Pflanzenart	MS	M	W	Vs	St	PA	Ph	Sz	VS	V	G	cf	§	Rote Liste			
														HH	ND	SH	D
<b>Anzahl Rote Liste Arten</b>														1		1	
<b>Anzahl Arten</b>																7	

MS: Mengensystem; M: Mengenangabe, W: Bewertung der Art (FFH-Monitoring), Vs: Vegetationsschicht, St: Status, PA: Autor Phänologie; Ph: Phänologie, Sz: Soziabilität, VS: Vitalitätssystem; V: Vitalität, G: Geschlecht, cf: unsichere Bestimmung, §: Schutz nach BNatSchG, HH: Rote Liste Hamburg, Nds: Rote Liste Niedersachsen, SH: Rote Liste Schleswig-Holstein, D: Rote Liste Deutschland