

Erhebungsbogen

B

Projekt	Biotopkartierung Hamburg	Interne Nr.	94553
		DK5 DK5-GK	7636
Handlungsbedarf	Nein	DK5 - Name	Barsbüttel
Bearbeitung	ROG	Biotop-Nr. alt	92
Räumliche Abbildung	Linie	Kartierung	10.07.2015
Anzahl Abschnitte	4	Fläche / Länge [m²/m]	1330,32
		Breite (lineare Abb.) [m]	3

Gesetzlicher Schutz	§ 14 (2) 2. Feldhecken, Knicks und Feldgehölze	Schutz nur teilweise	Nein
----------------------------	---	-----------------------------	-------------

Gesamtbewertung	6 Wertvoll
– Alter	7 Biotop hohen Alters, 100 bis 200 Jahre
– Belastungsgrad	6 Flächenhaft geringe oder örtlich stärkere oder Vorbelastung mit deutlichem Einfluß
– Ökolog. Funktion	6 Hohe Bedeutung in einem Biotopkomplex, für den lokalen Biotopverbund oder als Puffer
– Seltenheit	6 Seltener Biotoptyp, ohne seltene oder bedrohte Pflges., ungesättigtes Artenspektrum, reliktsische RL-Arten

Bestandsbeschreibung

Strauch-Baumknick mit häufig Eiche, Zitterpappel oder Erle als Überhälter. Ein Knickabschnitt wurde hinzugenommen (Abschnitt 5, siehe Abb. 2). Hier ebenfalls Eichenüberhälter, viel Schlehe und Salweide. Dieser Abschnitt ist lückig ausgebildet, in den gehölzfreien Abschnitten Ausbildung ist halbruderaler Gras- und Staudenflur ausgebildet. Ein Knickabschnitt (bei EKA 37 wurde entfernt und neu aufgesetzt (siehe Abb. 1).

Vorkommen an Biotoptypen

1	TF	Typ	HF	F.Anteil
2	BTYP	Biotoptyp		- gesetzl. Grundl.
3	Zusatz	Zusatz zum Biotoptypen		
4	LRT	Lebensraumtyp		
1	1		Ja	100 %
2	HWM	Strauch-Baum-Knick (2000)		

Räumliche Lage

Lagebeschreibung	Südlich Kinderkrankenhaus Wilhelmstift		
Nachbarnutzung/en	Agrarlandschaft		
Rechtswert (X)	577624	Hochwert (Y)	5937938
Bezirk	Wandsbek	Naturraum	Glinder Geest (696.10)
Stadtteil (OT-Nr.)	Rahlstedt (526)	Gemarkung	Alt-Rahlstedt (544)
Digitaler Grünplan	<input checked="" type="checkbox"/> Hafengesamtgebiet	<input type="checkbox"/> Ramsargebiet	<input type="checkbox"/> EG-Vogelschutzgeb.
Ausgleichsflächen	<input type="checkbox"/> Biosphärenreservat	<input type="checkbox"/> Nationalpark	<input type="checkbox"/>
NSG / ND / LSG	LSG Duvenstedt, Bergstedt, Lemsahl-Mellingstedt, Volksdorf und Rahlstedt [HH-2009 / Anteil: 86%]		
FFH-GEBIET			
Wasserschutzgebiet			

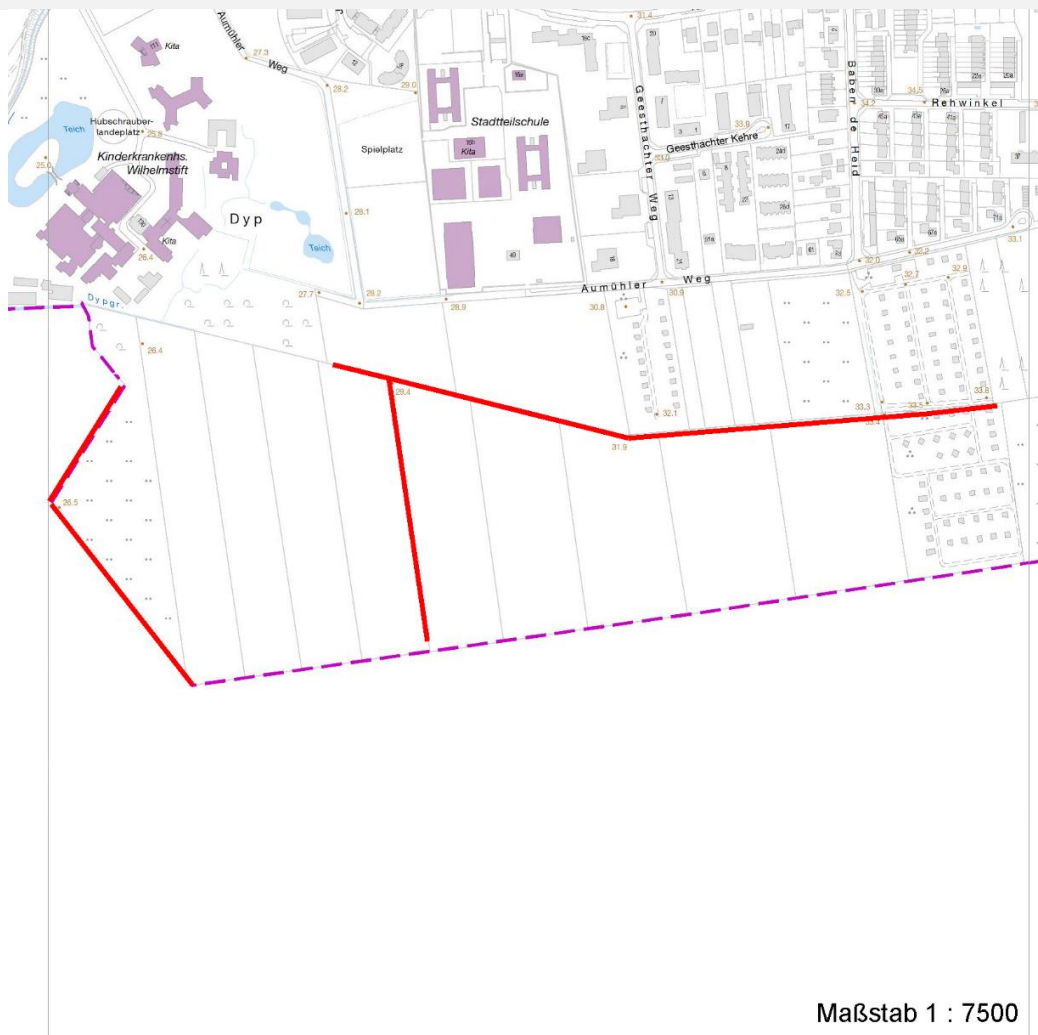
Erhebungsbogen

B

Projekt	Biotopkartierung Hamburg	Interne Nr.	94553
		DK5 DK5-GK	7636
		DK5 - Name	Barsbüttel
Handlungsbedarf	Nein	Biotop-Nr. alt	92
Bearbeitung	ROG	Kartierung	10.07.2015
Räumliche Abbildung	Linie	Fläche / Länge [m²/m]	1330,32
Anzahl Abschnitte	4	Breite (lineare Abb.) [m]	3

Räumliche Lage

Karte



Weitere Erhebungsbögen

Interne Nr.	Interne Nr. Zuordnung	DK5	Biotop-Nr.	Kartierung	Zuordnung	DK5 (GK)	Biotop-Nr. (alt)
94553	59832	7636	54	31.08.2006	>	7638	42

Zuordnung: N = nachfolgende Kartierung, K = weitere Kartierungen (zeitlich vorher oder nachher)

Foto

Interne Nr.	Index	Dateiname	Aufnahmerichtung
48163	0	7636_92_100715_1.JPG	
48164	0	7636_92_100715_2.JPG	

Projekt	Biotopkartierung Hamburg	Interne Nr.	94553
		DK5 DK5-GK	7636
Handlungsbedarf	Nein	DK5 - Name	Barsbüttel
Bearbeitung	ROG	Biotop-Nr. alt	92
Räumliche Abbildung	Linie	Kartierung	10.07.2015
Anzahl Abschnitte	4	Fläche / Länge [m²/m]	1330,32
		Breite (lineare Abb.) [m]	3

Foto

Fotodatei 7636_92_100715_1.JPG
Bildbeschreibung k.A.
Aufnahmerichtung



Fotodatei 7636_92_100715_2.JPG
Bildbeschreibung k.A.
Aufnahmerichtung



Teilflächenbeschreibung

Teilflächentyp		Teilflächen-Nr.	1
Biototyp	Strauch-Baum-Knick (2000)	Biototyp	HWM
- Zusatz		- gesetzl. Grundl.	
FFH-LRT		FFH-LRT	
Beschreibung		Entw.potential LRT	
		Hauptfläche	Ja
		Flächenanteil	100 %
		FFH-Unters.Fläche	Nein
		Saatgutfläche	Nein