

Erhebungsbogen

B

Projekt	Biotopkartierung Hamburg	Interne Nr.	94520
		DK5 DK5-GK	7636 7638
Handlungsbedarf	Nein	DK5 - Name	Barsbüttel
Bearbeitung	ROG	Biotop-Nr. alt	5 24
Räumliche Abbildung	Fläche	Kartierung	08.07.2015
Anzahl Abschnitte	1	Fläche / Länge [m²/m]	8363,2921
		Breite (lineare Abb.) [m]	

Gesetzlicher Schutz kein gesetzl. Schutz **kein gesetzlich geschütztes Biotop** **Schutz nur teilweise** **Nein**

Gesamtbewertung	6	Wertvoll
– Alter	5	Biotop mittleren Alters, 20 bis 50 Jahre
– Belastungsgrad	6	Flächenhaft geringe oder örtlich stärkere oder Vorbelastung mit deutlichem Einfluß
– Ökolog. Funktion	7	Sehr hohe Bedeutung in einem Biotopkomplex, für den lokalen Biotopverbund oder als Puffer
– Seltenheit	6	Seltener Biotoptyp, ohne seltene oder bedrohte Pflges., ungesättigtes Artenspektrum, reliktsche RL-Arten

Bestandsbeschreibung

Anthropogen beeinflusster Gehölzbestand aus Stiel-Eichen, Hänge-Birken und Zitter-Pappeln mit einer dichten Strauchschicht. Aufgrund starker Beschattung durch den dichten Bestand kaum ausgeprägte Krautschicht; diese weist überwiegend Ruderalisierungszeiger auf. Stark vermüllt, viele neophytische Gehölze randlich des Bestandes. Wird nicht genutzt, hohe Totholzanteile.

Vorkommen an Biotoptypen

1	TF	Typ	HF	F.Anteil
2	BTYP	Biotoptyp		- gesetzl. Grundl.
3	Zusatz	Zusatz zum Biotoptypen		
4	LRT	Lebensraumtyp		
1	1		Ja	100 %
2	WPB	Birken- und Espen-Pionier- oder Vorwald (2000)		

Räumliche Lage

Lagebeschreibung	Südlich der Grunewaldstraße		
Nachbarnutzung/en	Sportplatz, Kleingärten		
Rechtswert (X)	576211	Hochwert (Y)	5937496
Bezirk	Wandsbek	Naturraum	Glinder Geest (696.10)
Stadtteil (OT-Nr.)	Rahlstedt (526)	Gemarkung	Alt-Rahlstedt (544)
Digitaler Grünplan	<input checked="" type="checkbox"/> Hafengesamtgebiet	<input type="checkbox"/> Ramsargebiet	<input type="checkbox"/> EG-Vogelschutzgeb.
Ausgleichsflächen	<input type="checkbox"/> Biosphärenreservat	<input type="checkbox"/> Nationalpark	<input type="checkbox"/>
NSG / ND / LSG	LSG Duvenstedt, Bergstedt, Lemsahl-Mellingstedt, Volksdorf und Rahlstedt [HH-2009 / Anteil: 100%]		
FFH-GEBIET			
Wasserschutzgebiet			

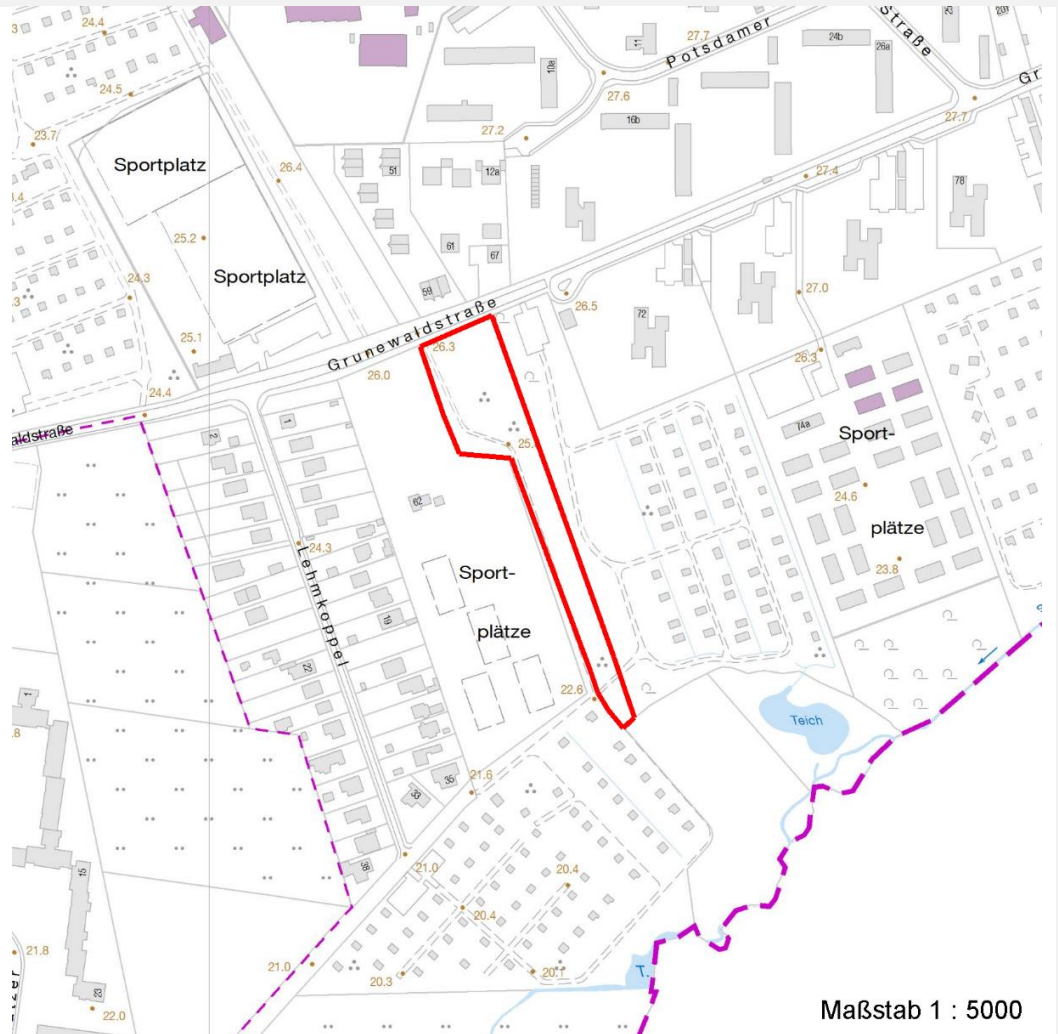
Erhebungsbogen

B

Projekt	Biotopkartierung Hamburg	Interne Nr.	94520
		DK5 DK5-GK	7636 7638
Handlungsbedarf	Nein	DK5 - Name	Barsbüttel
Bearbeitung	ROG	Biotop-Nr. alt	5 24
Räumliche Abbildung	Fläche	Kartierung	08.07.2015
Anzahl Abschnitte	1	Fläche / Länge [m²/m]	8363,2921
		Breite (lineare Abb.) [m]	

Räumliche Lage

Karte



Weitere Erhebungsbögen

Interne Nr.	Interne Nr. Zuordnung	DK5	Biotop-Nr.	Kartierung	Zuordnung	DK5 (GK)	Biotop-Nr. (alt)
94520	59808	7636	5	24.08.1999	K	7638	24
94520	59807	7636	5	07.09.2006	K	7638	24

Zuordnung: N = nachfolgende Kartierung, K = weitere Kartierungen (zeitlich vorher oder nachher)

Weitere Angaben

Merkmal	Wert
Auswertung	
Gefährdung / Einflüsse	Freilaufende Hunde Intensivierung der Nutzung oder Pflege
Wertgesichtspunkte	Bedeutung für die Erholung Naturnahes Element in beeinträchtigter Umgebung
Maßnahmen	1.1 - Sukzession ungestört ablaufen lassen

Erhebungsbogen

B

Projekt	Biotopkartierung Hamburg	Interne Nr.	94520
		DK5 DK5-GK	7636 7638
Handlungsbedarf	Nein	DK5 - Name	Barsbüttel
Bearbeitung	ROG	Biotop-Nr. alt	5 24
Räumliche Abbildung	Fläche	Kartierung	08.07.2015
Anzahl Abschnitte	1	Fläche / Länge [m²/m]	8363,2921
		Breite (lineare Abb.) [m]	

Teilflächenbeschreibung

Teilflächentyp		Teilflächen-Nr.	1
Biototyp	Birken- und Espen-Pionier- oder Vorwald (2000)	Biototyp	WPB
- Zusatz		- gesetzl. Grundl.	
FFH-LRT		FFH-LRT	
Beschreibung		Entw.potential LRT	
		Hauptfläche	Ja
		Flächenanteil	100 %
		FFH-Unters.Fläche	Nein
		Saatgutfläche	Nein

Zeigerwerte der Pflanzenartenliste (Auswertung)

Standort	Belichtung	halbschattig	4,7
Boden	Feuchte	mäßig feucht und wechselfeucht	5,8
	Stickstoff (N)	mäßig stickstoffarm bis stickstoffreich	6,3
	Reaktion	neutral	6,9
Vegetation	Mahdverträglichkeit	nicht völlig schnittunverträglich aber sehr schnittempindlich	2,3
Zeigerwerte	Futterwert	fast wertloses Futter	1
	Wechselfeuchteanzeiger		0
	Giftpflanzen		0
	Überschw.anzeiger		2

Pflanzenartenliste

Gruppe / Pflanzenart	MS	M	W	Vs	St	PA	Ph	Sz	VS	V	G	cf	§	Rote Liste			
														HH	ND	SH	D
Tracheobionta (Gefäßpflanzen)																	
Acer campestre (Feld-Ahorn)	7	w															
Acer platanoides (Spitz-Ahorn)	7	w															
Alliaria petiolata (Knoblauchsrauke)	7	w															
Alnus glutinosa (Schwarz-Erle)	7	w															
Carpinus betulus (Hainbuche)	7	h															
Cornus alba (Weißer (Tartarischer) Hartriegel)	7	w															
Corylus avellana (Haselnuss)	7	w															
Crataegus monogyna (Eingrifflicher Weißdorn)	7	w															
Dryopteris filix-mas (Gewöhnlicher Wurmfarne)	7	w															
Galeobdolon argentatum (Garten Goldnessel)	7	h															
Geum urbanum (Echte Nelkenwurz)	7	h															
Impatiens parviflora (Kleinblütiges Springkraut)	7	h															
Populus tremula (Zitter-Pappel)	7	h															
Prunus padus (Echte Traubenkirsche)	7	h															
Pterocarya fraxinifolia (Flügelnuss)	7	w															
Quercus robur (Stiel-Eiche)	7	h															
Ribes rubrum (Rote Johannisbeere)	7	w															
Rosa multiflora (Vielblütige Rose)	7	w															
Sambucus nigra (Schwarzer Holunder)	7	w															
Sorbus aucuparia (Eberesche)	7	w															

Erhebungsbogen

B

Projekt	Biotopkartierung Hamburg		Interne Nr.	94520	
			DK5 DK5-GK	7636	7638
Handlungsbedarf	Nein		DK5 - Name	Barsbüttel	
Bearbeitung	ROG	Kopie Ja	Biotop-Nr. alt	5	24
Räumliche Abbildung	Fläche		Kartierung	08.07.2015	
Anzahl Abschnitte	1		Fläche / Länge [m²/m]	8363,2921	
			Breite (lineare Abb.) [m]		

Pflanzenartenliste														Rote Liste			
Gruppe / Pflanzenart	MS	M	W	Vs	St	PA	Ph	Sz	VS	V	G	cf	§	HH	ND	SH	D
Urtica dioica (Große Brennessel)	7	w															
Anzahl Rote Liste Arten																	
Anzahl Arten														21			

MS: Mengensystem; M: Mengenangabe, W: Bewertung der Art (FFH-Monitoring), Vs: Vegetationsschicht, St: Status, PA: Autor Phänologie; Ph: Phänologie, Sz: Soziabilität, VS: Vitalitätssystem; V: Vitalität, G: Geschlecht, cf: unsichere Bestimmung, §: Schutz nach BNatSchG, HH: Rote Liste Hamburg, Nds: Rote Liste Niedersachsen, SH: Rote Liste Schleswig-Holstein, D: Rote Liste Deutschland