

Erhebungsbogen

B

Projekt	Biotopkartierung Hamburg	Interne Nr.	103480
		DK5 DK5-GK	7634
Handlungsbedarf	Nein	DK5 - Name	Oststeinbek-Nord
Bearbeitung	BRA	Biotop-Nr. alt	89
Räumliche Abbildung	Fläche	Kartierung	07.10.2016
Anzahl Abschnitte	2	Fläche / Länge [m²/m]	17076,547
		Breite (lineare Abb.) [m]	

Gesetzlicher Schutz § 30 (2) 4.1 Bruchwälder **Schutz nur teilweise** Ja

Gesamtbewertung	7	Besonders wertvoll
– Alter	7	Biotop hohen Alters, 100 bis 200 Jahre
– Belastungsgrad	5	Flächenhaft mittlere oder örtlich starke Belastung
– Ökolog. Funktion	7	Sehr hohe Bedeutung in einem Biotopkomplex, für den lokalen Biotopverbund oder als Puffer
– Seltenheit	7	Seltener Biotoptyp, mit seltenen oder bedrohten Pflges., gesättigtes Artenspektrum, einige RL-Arten

Bestandsbeschreibung

Großer, durchgängiger, unzugänglicher Bestand aus v.a. Schwarzerlen und eingestreuten Vorkommen von Birken, gegen die benachbarte Straße durch einen hohen Zaun abgegrenzt, der den Zutritt, aber auch die starke Vermüllung verhindern soll. Der Wald selber macht einen naturnahen Eindruck, die Schwarzerlen sind vermutlich größtenteils standorttypisch. Kleineräumig eingestreut gibt es feuchte Standorte, in denen auch die Krautvegetation auf einen Bruchwald hindeutet, mit Vorkommen von Iris, Flutrasen aus Flutendem Schwaden, Großseggen und Röhrlichtarten. Dazwischen sind höher gelegene, entwässerte, etwas mesophiler geprägte Bereiche häufig, in denen v.a. Brombeergebüsch dominiert. Es herrschen Schwarzerlen und Birken mit Stammdicken von nur etwa 30 cm vor, vereinzelt kommen aber auch Schwarzerlen mit bis zu 50 cm vor. Der Waldboden ist verhältnismäßig gut belichtet und fast durchgängig bewachsen von den genannten Arten.

Vorkommen an Biotoptypen

1	TF	Typ	HF	F.Anteil
2	BTYP	Biotoptyp	- gesetzl. Grundl.	
3	Zusatz	Zusatz zum Biotoptypen		
4	LRT	Lebensraumtyp		
1	1		Ja	100 %
2	WBX	Entwässerter, degenerierter (Erlen-)Bruchwald (2000)		

Räumliche Lage

Lagebeschreibung	Östlich der Straße Hegenredder, südlich des Umspannwerks		
Nachbarnutzung/en	Brachflächen, Grünland, Straße, intakte Bruchwald Bereiche		
Rechtswert (X)	576466	Hochwert (Y)	5934490
Bezirk	Hamburg-Mitte	Naturraum	Glinder Geest (696.10)
Stadtteil (OT-Nr.)	Billstedt (130)	Gemarkung	Öjendorf (116)
Digitaler Grünplan	<input type="checkbox"/> Hafengesamtgebiet	<input type="checkbox"/> Ramsargebiet	<input type="checkbox"/> EG-Vogelschutzgeb.
Ausgleichsflächen	<input type="checkbox"/> Biosphärenreservat	<input type="checkbox"/> Nationalpark	<input type="checkbox"/>
NSG / ND / LSG	LSG Öjendorf-Billstedter Geest [HH-2016 / Anteil: 100%]		
FFH-GEBIET			
Wasserschutzgebiet			

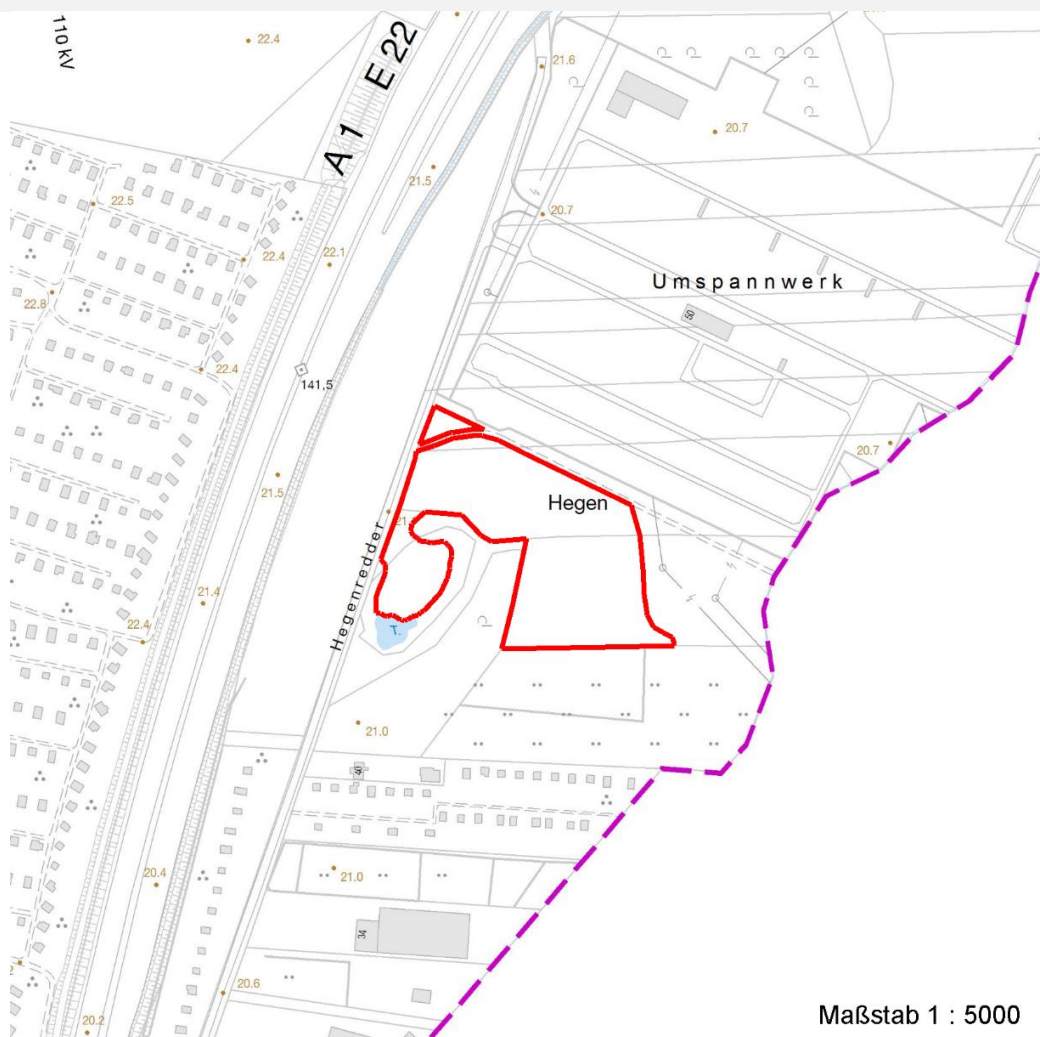
Erhebungsbogen

B

Projekt	Biotopkartierung Hamburg		Interne Nr.	103480
			DK5 DK5-GK	7634
Handlungsbedarf	Nein		DK5 - Name	Oststeinbek-Nord
Bearbeitung	BRA	Kopie	Nein	Biotop-Nr. alt
Räumliche Abbildung	Fläche		Kartierung	07.10.2016
Anzahl Abschnitte	2		Fläche / Länge [m²/m]	17076,547
			Breite (lineare Abb.) [m]	

Räumliche Lage

Karte



Maßstab 1 : 5000

Weitere Erhebungsbögen

Interne Nr.	Interne Nr. Zuordnung	DK5	Biotop-Nr.	Kartierung	Zuordnung	DK5 (GK)	Biotop-Nr. (alt)
103480	59697	7634	22	16.08.2007	/	7636	39
103480	59731	7634	50	16.08.2007	/	7636	10025

Zuordnung: N = nachfolgende Kartierung, K = weitere Kartierungen (zeitlich vorher oder nachher)

Foto

Interne Nr.	Index	Dateiname	Aufnahmerichtung
55949	0	7634_89_071016_1.JPG	
55950	0	7634_89_071016_2.JPG	

Weitere Angaben

Merkmal	Wert
---------	------

Auswertung

28.09.2022

Erhebungsbogen

B

Projekt	Biotopkartierung Hamburg	Interne Nr.	103480
		DK5 DK5-GK	7634
Handlungsbedarf	Nein	DK5 - Name	Oststeinbek-Nord
Bearbeitung	BRA	Biotop-Nr. alt	89
Räumliche Abbildung	Fläche	Kartierung	07.10.2016
Anzahl Abschnitte	2	Fläche / Länge [m²/m]	17076,547
		Breite (lineare Abb.) [m]	

Weitere Angaben

Merkmal	Wert
Gefährdung / Einflüsse	Entwässerung eines Bruchwaldstandortes.
Wertgesichtspunkte	Weitgehend naturnah ausgeprägt, sehr ungestört gelegen, sehr unzugänglich, wertvolles Bruchwaldpotential, in Teilen auch gesetzlich geschützt.
zoologisch bedeutsame Strukturen	Dichte Gehölzstruktur
Bedeutung für Tiergruppe	Totholz Insekten, allgemein Vögel
Maßnahmen	Wenn möglich sollten die Flächen z.T. vernässt, die Gräben verschlossen und möglichst viel Wasser im Gebiet zurückgehalten werden.

Foto

Fotodatei	7634_89_071016_1.JPG	Fotodatei	7634_89_071016_2.JPG
Bildbeschreibung		Bildbeschreibung	
Aufnahmerichtung		Aufnahmerichtung	



Teilflächenbeschreibung

Teilflächentyp		Teilflächen-Nr.	1
Biototyp	Entwässerter, degenerierter (Erlen-)Bruchwald (2000)	Biototyp	WBX
- Zusatz		- gesetzl. Grundl.	
FFH-LRT		FFH-LRT	
Beschreibung		Entw.potential LRT	
		Hauptfläche	Ja
		Flächenanteil	100 %
		FFH-Unters.Fläche	Nein
		Saatgutfläche	Nein

Erhebungsbogen

B

Projekt	Biotopkartierung Hamburg		Interne Nr.	103480
			DK5 DK5-GK	7634
Handlungsbedarf	Nein		DK5 - Name	Oststeinbek-Nord
Bearbeitung	BRA	Kopie	Biotop-Nr. alt	89
Räumliche Abbildung	Fläche	Nein	Kartierung	07.10.2016
Anzahl Abschnitte	2		Fläche / Länge [m²/m]	17076,547
			Breite (lineare Abb.) [m]	

Zeigerwerte der Pflanzenartenliste (Auswertung)

Standort	Belichtung	halbsonnig bis halbschattig	5,9
Boden	Feuchte	feucht	6,9
	Stickstoff (N)	stickstoffreich	6,5
	Reaktion	schwach sauer	6,2
Vegetation	Mahdverträglichkeit	schnittempfindlich bis mäßig schnittverträglich	4,5
Zeigerwerte	Futterwert	sehr geringwertiges Futter	1,8
	Wechselfeuchteanzeiger		4
	Giftpflanzen		2
	Überschw.anzeiger		9

Pflanzenartenliste

Gruppe / Pflanzenart	MS	M	W	Vs	St	PA	Ph	Sz	VS	V	G	cf	§	Rote Liste			
														HH	ND	SH	D
Tracheobionta (Gefäßpflanzen)																	
Ajuga reptans (Kriechender Günsel)	7	z		-	-						-						
Alliaria petiolata (Knoblauchsrauke)	7	w		-	-						-						
Alnus glutinosa (Schwarz-Erle)	7	h		-	-						-						
Betula pendula (Hänge-Birke)	7	z		-	-						-						
Betula pubescens (Moor-Birke)	7	z		-	-						-						
Calystegia sepium (Zaun-Winde)	7	w		-	-						-						
Carex acuta (Schlank-Segge)	7	w		-	-						-			V			
Carex acutiformis (Sumpf-Segge)	7	w		-	-						-						
Carex pseudocyperus (Scheinzyper-Segge)	7	w		-	-						-						
Circaea lutetiana (Gewöhnliches Hexenkraut)	7	w		-	-						-						
Cornus alba (Weißer (Tartarischer) Hartriegel)	7	w		-	-						-						
Corylus avellana (Haselnuss)	7	w		-	-						-						
Deschampsia cespitosa (Rasen-Schmiele)	7	w		-	-						-						
Dryopteris filix-mas (Gewöhnlicher Wurmfarne)	7	w		-	-						-						
Epilobium ciliatum (Drüsiges Weidenröschen)	7	w		-	-						-						
Euonymus europaeus (Gewöhnliches Pfaffenhütchen)	7	w		-	-						-						
Fallopia japonica (Japanischer Staudenknöterich)	7	w		-	-						-						
Galeobdolon argentatum (Garten Goldnessel)	7	h		-	-						-						
Geum urbanum (Echte Nelkenwurz)	7	h		-	-						-						
Glechoma hederacea (Gundermann)	7	h		-	-						-						
Glyceria fluitans (Flutender Schwaden)	7	h		-	-						-						
Glyceria maxima (Wasser-Schwaden)	7	w		-	-						-						
Humulus lupulus (Hopfen)	7	w		-	-						-						
Impatiens parviflora (Kleinblütiges Springkraut)	7	w		-	-						-						
Iris pseudacorus (Gelbe Schwertlilie)	7	z		-	-						-		b				
Juncus effusus (Flatter-Binse)	7	w		-	-						-						
Lapsana communis (Rainkohl)	7	w		-	-						-						
Parthenocissus inserta (Wilder Wein)	7	w		-	-						-						
Poa trivialis (Gewöhnliches Rispengras)	7	w		-	-						-						
Populus tremula (Zitter-Pappel)	7	z		-	-						-						
Prunus padus (Echte Traubenkirsche)	7	w		-	-						-						
Prunus serotina (Späte Traubenkirsche)	7	z		-	-						-						
Ranunculus repens (Kriechender Hahnenfuß)	7	h		-	-						-						
Rubus fruticosus agg. (Artengruppe Echte Brombeere)	7	h		-	-						-						

Erhebungsbogen

B

Projekt	Biotopkartierung Hamburg	Interne Nr.	103480
		DK5 DK5-GK	7634
Handlungsbedarf	Nein	DK5 - Name	Oststeinbek-Nord
Bearbeitung	BRA	Biotop-Nr. alt	89
Räumliche Abbildung	Fläche	Kartierung	07.10.2016
Anzahl Abschnitte	2	Fläche / Länge [m²/m]	17076,547
		Breite (lineare Abb.) [m]	

Pflanzenartenliste

Gruppe / Pflanzenart	MS	M	W	Vs	St	PA	Ph	Sz	VS	V	G	cf	§	Rote Liste				
														HH	ND	SH	D	
Rubus idaeus (Himbeere)	7	h		-	-						-							
Salix alba (Silber-Weide)	7	z		-	-						-							
Salix cinerea (Grau-Weide)	7	h		-	-						-							
Scrophularia nodosa (Knotige Braunwurz)	7	w		-	-						-							
Urtica dioica (Große Brennessel)	7	h		-	-						-							
Anzahl Rote Liste Arten																1		
Anzahl Arten										39								

MS: Mengensystem; M: Mengenangabe, W: Bewertung der Art (FFH-Monitoring), Vs: Vegetationsschicht, St: Status, PA: Autor Phänologie; Ph: Phänologie, Sz: Soziabilität, VS: Vitalitätssystem; V: Vitalität, G: Geschlecht, cf: unsichere Bestimmung, §: Schutz nach BNatSchG, HH: Rote Liste Hamburg, Nds: Rote Liste Niedersachsen, SH: Rote Liste Schleswig-Holstein, D: Rote Liste Deutschland