

Erhebungsbogen

B

Projekt	Biotopkartierung Hamburg	Interne Nr.	103476
		DK5 DK5-GK	7634
Handlungsbedarf	Nein	DK5 - Name	Oststeinbek-Nord
Bearbeitung	BRA	Biotop-Nr. alt	85
Räumliche Abbildung	Linie	Kartierung	06.10.2016
Anzahl Abschnitte	17	Fläche / Länge [m²/m]	3402,44
		Breite (lineare Abb.) [m]	4

Gesetzlicher Schutz	§ 14 (2) 2.2 Knicks	Schutz nur teilweise	Nein
----------------------------	---------------------	-----------------------------	------

Gesamtbewertung	6	Wertvoll
– Alter	7	Biotop hohen Alters, 100 bis 200 Jahre
– Belastungsgrad	5	Flächenhaft mittlere oder örtlich starke Belastung
– Ökolog. Funktion	6	Hohe Bedeutung in einem Biotopkomplex, für den lokalen Biotopverbund oder als Puffer
– Seltenheit	7	Seltener Biotoptyp, mit seltenen oder bedrohten Pflges., gesättigtes Artenspektrum, einige RL-Arten

Bestandsbeschreibung

Beiderseits einer recht viel befahrenen Straße sind Knickreste vorhanden, sandige, alte Eichenknicks mit einem Wall, der oft nur noch 0,5 m Höhe erreicht, um 3 bis 4 m breit an der Sohle. Häufig fehlt die Strauchschicht und es ist lediglich ein älterer Bestand von Stieleichen erhalten, die bis zu 80 cm Stammdicke und 15 bis 18 m Höhe erreichen, kräftig aufgestet im Straßenraum. Daran anschließend zur Straße hin ist ein Randgraben vorhanden, der i.d.R. trocken liegt, keine gewässertypische Vegetation aufweist, teils etwas wiesenartig bewachsen, größtenteils ruderal mit höheren Anteilen von Brennessel. Auch die Krautschicht wirkt im Großen und Ganzen verhältnismäßig artenarm und gestört. Insgesamt recht gestörte Biotopstruktur mit hohen Anteilen von Ruderalisierungszeigern und einer kräftigen Vermüllung.

Vorkommen an Biotoptypen

1	TF	Typ	HF	F.Anteil
2	BTYP	Biotoptyp	- gesetzl. Grundl.	
3	Zusatz	Zusatz zum Biotoptypen		
4	LRT	Lebensraumtyp		
1	1		Ja	100 %
2	HWM	Strauch-Baum-Knick (2000)		

Räumliche Lage

Lagebeschreibung	Am Barsbütteler Weg		
Nachbarnutzung/en	Straße, Äcker, Gehölzflächen, Parkplätze, Kleingärten		
Rechtswert (X)	576024	Hochwert (Y)	5934498
Bezirk	Hamburg-Mitte	Naturraum	Glinder Geest (696.10)
Stadtteil (OT-Nr.)	Billstedt (130)	Gemarkung	Öjendorf (116)
Digitaler Grünplan	<input checked="" type="checkbox"/> Hafengesamtgebiet	<input type="checkbox"/> Ramsargebiet	<input type="checkbox"/> EG-Vogelschutzgeb.
Ausgleichsflächen	<input type="checkbox"/> Biosphärenreservat	<input type="checkbox"/> Nationalpark	<input type="checkbox"/>
NSG / ND / LSG	LSG Öjendorf-Billstedter Geest [HH-2016 / Anteil: 71%]		
FFH-GEBIET			
Wasserschutzgebiet			

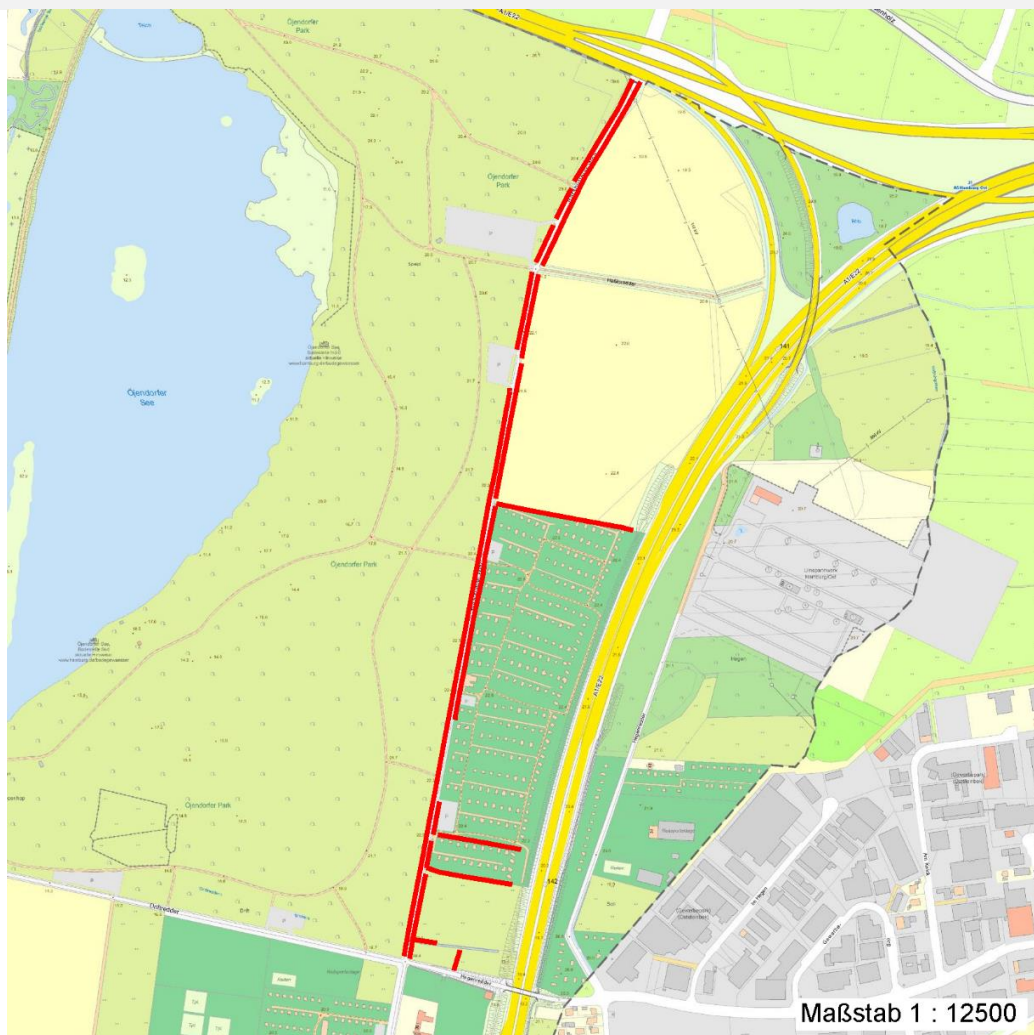
Erhebungsbogen

B

Projekt	Biotopkartierung Hamburg		Interne Nr.	103476
			DK5 DK5-GK	7634
Handlungsbedarf	Nein		DK5 - Name	Oststeinbek-Nord
Bearbeitung	BRA	Kopie	Nein	Biotop-Nr. alt
Räumliche Abbildung	Linie		Kartierung	06.10.2016
Anzahl Abschnitte	17		Fläche / Länge [m²/m]	3402,44
			Breite (lineare Abb.) [m]	4

Räumliche Lage

Karte



Weitere Erhebungsbögen

Interne Nr.	Interne Nr. Zuordnung	DK5	Biotop-Nr.	Kartierung	Zuordnung	DK5 (GK)	Biotop-Nr. (alt)
103476	110205	7634	85	15.06.2018	K		
103476	53590	7432	216	01.07.2000	/	7634	1
103476	53591	7432	216	12.09.2008	/	7634	1
103476	59759	7634	53	16.08.2007	/	7636	4
103476	59755	7634	55	15.10.1986	/	7636	6
103476	59753	7634	59	16.08.2007	/	7636	23
103476	59749	7634	60	16.08.2007	/	7636	24

Zuordnung: N = nachfolgende Kartierung, K = weitere Kartierungen (zeitlich vorher oder nachher)

Foto

Interne Nr.	Index	Dateiname	Aufnahmerichtung
55931	0	7634_85_061016_1.JPG	
55932	0	7634_85_061016_2.JPG	

28.09.2022

Projekt	Biotopkartierung Hamburg		Interne Nr.	103476
			DK5 DK5-GK	7634
Handlungsbedarf	Nein		DK5 - Name	Oststeinbek-Nord
Bearbeitung	BRA	Kopie	Nein	Biotop-Nr. alt
Räumliche Abbildung	Linie			85
Anzahl Abschnitte	17			Kartierung
				06.10.2016
				Fläche / Länge [m²/m]
				3402,44
				Breite (lineare Abb.) [m]
				4

Foto			
Interne Nr.	Index	Dateiname	Aufnahmerichtung
55933	0	7634_85_061016_3.JPG	
55934	0	7634_85_061016_4.JPG	

Weitere Angaben	
Merkmal	Wert
Auswertung	
Gefährdung / Einflüsse	Intensiver Straßenverkehr (der Barsbütteler Weg is ein vielbefahrener Schleichweg) in der Nachbarschaft, deutliche Vermüllung (auch durch Kleingärtner), fehlende Knickpflege, vermutlich zuvor auch intensive Einflüsse von der benachbarten Ackernutzung her.
Wertgesichtspunkte	In Teilen zumindest erhaltener, alter Eichenbestand mit bis zu 80 cm Stammdurchmesser, dadurch landschaftsprägend, landschaftstypisch, kulturhistorisch bedeutsam und in gewissem Umfang als Lebensraum für Insekten und Vögel geeignet.
zoologisch bedeutsame Strukturen Bedeutung für Tiergruppe	Alte Bäume mit Höhlen Insekten, allgemein Vögel
Maßnahmen	Die Strauchschicht sollte wiederhergestellt und ergänzt werden und entsprechend knicktypisch gepflegt, Vermüllungen sollten entfernt werden, bei der Ackernutzung sollten immer ausreichend Nutzungsabstände zum Knickfuß gewahrt werden.
Größe	
Breite	5.00 m

Foto			
Fotodatei	7634_85_061016_1.JPG	Fotodatei	7634_85_061016_2.JPG
Bildbeschreibung		Bildbeschreibung	
Aufnahmerichtung		Aufnahmerichtung	



Projekt	Biotopkartierung Hamburg	Interne Nr.	103476
		DK5 DK5-GK	7634
Handlungsbedarf	Nein	DK5 - Name	Oststeinbek-Nord
Bearbeitung	BRA	Biotop-Nr. alt	85
Räumliche Abbildung	Linie	Kartierung	06.10.2016
Anzahl Abschnitte	17	Fläche / Länge [m²/m]	3402,44
		Breite (lineare Abb.) [m]	4

Foto

Fotodatei 7634_85_061016_3.JPG

Bildbeschreibung
Aufnahmerichtung



Fotodatei 7634_85_061016_4.JPG

Bildbeschreibung
Aufnahmerichtung



Teilflächenbeschreibung

Teilflächentyp		Teilflächen-Nr.	1
Biotoptyp	Strauch-Baum-Knick (2000)	Biotoptyp	HWM
- Zusatz		- gesetzl. Grundl.	
FFH-LRT		FFH-LRT	
Beschreibung		Entw.potential LRT	
		Hauptfläche	Ja
		Flächenanteil	100 %
		FFH-Unters.Fläche	Nein
		Saatgutfläche	Nein

Weitere Angaben

Merkmale	Wert
Boden	
Feuchte	5 - frisch und mäßig frisch
Reaktion	6 - schwach sauer
Stickstoffgehalt	7 - stickstoffreich
Standort, Relief	
Belichtung	6 - halbsonnig bis halbschattig
Veg. - Zeigerwerte	
Anz. Wechselfeuchtezeiger	1
Anz. Überschwemmungsz.	1
Anz. Magerkeitszeiger (N < 4)	0
Anteil Magerkeitszeiger (N < 4)	0 %
Veg. - Soziologie	
BfN Schlüssel	19 - Artemisietea (Ausdauernde Stickstoff-Krautfluren)
	48 - Querco-Fagetea (Reichere Laubwälder und Gebüsche)

Erhebungsbogen

B

Projekt	Biotopkartierung Hamburg		Interne Nr.	103476
			DK5 DK5-GK	7634
Handlungsbedarf	Nein		DK5 - Name	Oststeinbek-Nord
Bearbeitung	BRA	Kopie	Nein	Biotop-Nr. alt
Räumliche Abbildung	Linie			85
Anzahl Abschnitte	17			Kartierung
				06.10.2016
				Fläche / Länge [m²/m]
				3402,44
				Breite (lineare Abb.) [m]
				4

Zeigerwerte der Pflanzenartenliste (Auswertung)

Standort	Belichtung	halbsonnig bis halbschattig	5,8
Boden	Feuchte	frisch und mäßig frisch	5,3
	Stickstoff (N)	stickstoffreich	6,6
	Reaktion	schwach sauer	6
Vegetation	Mahdverträglichkeit	schnittempfindlich (nur Herbstschnitt vertragend)	3
Zeigerwerte	Futterwert	geringwertiges Futter	2,6
	Wechselfeuchteanzeiger		1
	Giftpflanzen		1
	Überschw.anzeiger		1

Pflanzenartenliste

Gruppe / Pflanzenart	MS	M	W	Vs	St	PA	Ph	Sz	VS	V	G	cf	§	Rote Liste			
														HH	ND	SH	D
Tracheobionta (Gefäßpflanzen)																	
Acer campestre (Feld-Ahorn)	7	w		-	-						-						
Acer platanoides (Spitz-Ahorn)	7	w		-	-						-						
Agrostis capillaris (Rotes Straußgras)	7	w		-	-						-						
Alliaria petiolata (Knoblauchsrauke)	7	w		-	-						-						
Calamagrostis epigejos (Land-Reitgras)	7	w		-	-						-						
Cardamine hirsuta (Behaartes Schaumkraut)	7	w		-	-						-						
Carpinus betulus (Hainbuche)	7	h		-	-						-						
Chaerophyllum temulum (Hecken-Kälberkopf)	7	w		-	-						-						
Chelidonium majus (Schöllkraut)	7	w		-	-						-						
Corylus avellana (Haselnuss)	7	z		-	-						-						
Crataegus crus-galli (Hahnensporn-Weißdorn)	7	w		-	-						-						
Dryopteris dilatata (Breitblättriger Wurmfarne)	7	z		-	-						-						
Dryopteris filix-mas (Gewöhnlicher Wurmfarne)	7	z		-	-						-						
Epilobium ciliatum (Drüsiges Weidenröschen)	7	w		-	-						-						
Euonymus europaeus (Gewöhnliches Pfaffenhütchen)	7	w		-	-						-						
Fraxinus excelsior (Gewöhnliche Esche)	7	w		-	-						-						
Galeobdolon argentatum (Garten Goldnessel)	7	w		-	-						-						
Galeopsis tetrahit (Gewöhnlicher Hohlzahn)	7	w		-	-						-						
Geum urbanum (Echte Nelkenwurz)	7	w		-	-						-						
Hedera helix (Efeu)	7	z		-	-						-						
Hypericum perforatum (Echtes Johanniskraut)	7	w		-	-						-						
Impatiens parviflora (Kleinblütiges Springkraut)	7	w		-	-						-						
Philadelphus coronarius (Europäischer Pfeifenstrauch)	7	w		-	-						-						
Poa nemoralis (Hain-Rispengras)	7	w		-	-						-						
Poa trivialis (Gewöhnliches Rispengras)	7	w		-	-						-						
Prunus padus (Echte Traubenkirsche)	7	w		-	-						-						
Quercus robur (Stiel-Eiche)	7	d		-	-						-						
Rubus armeniacus (Armenische Brombeere)	7	w		-	-						-						
Rubus fruticosus agg. (Artengruppe Echte Brombeere)	7	w		-	-						-						
Rubus idaeus (Himbeere)	7	w		-	-						-						
Rumex obtusifolius (Stumpfbblättriger Ampfer)	7	w		-	-						-						
Sambucus nigra (Schwarzer Holunder)	7	z		-	-						-						
Spiraea spec. (Spierstrauch)	7	w		-	-						-						

Projekt	Biotopkartierung Hamburg	Interne Nr.	103476
		DK5 DK5-GK	7634
Handlungsbedarf	Nein	DK5 - Name	Oststeinbek-Nord
Bearbeitung	BRA	Biotop-Nr. alt	85
Räumliche Abbildung	Linie	Kartierung	06.10.2016
Anzahl Abschnitte	17	Fläche / Länge [m²/m]	3402,44
		Breite (lineare Abb.) [m]	4

Pflanzenartenliste

Gruppe / Pflanzenart	MS	M	W	Vs	St	PA	Ph	Sz	VS	V	G	cf	§	Rote Liste				
														HH	ND	SH	D	
Symphoricarpos albus (Schneebeere)	7	w		-	-						-							
Taraxacum spec. (Löwenzahn)	7	w		-	-						-							
Ulmus glabra (Berg-Ulme)	7	w		-	-						-							V
	Anzahl Rote Liste Arten																	
	Anzahl Arten																	1
																		36

MS: Mengensystem; M: Mengenangabe, W: Bewertung der Art (FFH-Monitoring), Vs: Vegetationsschicht, St: Status, PA: Autor Phänologie; Ph: Phänologie, Sz: Soziabilität, VS: Vitalitätssystem; V: Vitalität, G: Geschlecht, cf: unsichere Bestimmung, §: Schutz nach BNatSchG, HH: Rote Liste Hamburg, Nds: Rote Liste Niedersachsen, SH: Rote Liste Schleswig-Holstein, D: Rote Liste Deutschland