

Erhebungsbogen

B

Projekt	Biotopkartierung Hamburg	Interne Nr.	114931
		DK5 DK5-GK	7632 7634
Handlungsbedarf	Nein	DK5 - Name	Oststeinbek
Bearbeitung	ROG	Biotop-Nr. alt	9 20
Räumliche Abbildung	Fläche	Kartierung	11.08.2017
Anzahl Abschnitte	1	Fläche / Länge [m²/m]	490,7231
		Breite (lineare Abb.) [m]	

Gesetzlicher Schutz § 30 (2) 1.2 Natürliche oder naturnahe stehende Gewässer **Schutz nur teilweise** **Nein**

Gesamtbewertung	7	Besonders wertvoll
– Alter	5	Biotop mittleren Alters, 20 bis 50 Jahre
– Belastungsgrad	6	Flächenhaft geringe oder örtlich stärkere oder Vorbelastung mit deutlichem Einfluß
– Ökolog. Funktion	7	Sehr hohe Bedeutung in einem Biotopkomplex, für den lokalen Biotopverbund oder als Puffer
– Seltenheit	6	Seltener Biotoptyp, ohne seltene oder bedrohte Pflges., ungesättigtes Artenspektrum, reliktsche RL-Arten

Bestandsbeschreibung

Vermutlich im Zuge von Parkgestaltungs- oder Ausgleichsmaßen angelegtes flaches Kleingewässer. Entwickelt sich gut, Ausbildung von Schwinggrasen im Uferbereich. Nährstoffärmere Variante mit Torfmoosen und Hundsstraußgras. Die umgebende Parkfläche entwickelt sich ebenfalls gut, in Richtung artenreiche halbruderale Gras- und Staudenflur in z. T. feuchter Ausprägung mit Vorkommen von Seggen und Binsen.

Die Weidenarten wurden aus der Kartierung 2008 übernommen.

Vorkommen an Biotoptypen

1	TF	Typ	HF	F.Anteil
2	BTYP	Biotoptyp		- gesetzl. Grundl.
3	Zusatz	Zusatz zum Biotoptypen		
4	LRT	Lebensraumtyp		
1	1		Ja	100 %
2	STZ	Sonstiger Tümpel (2000)		
4	kein LRT	kein Lebensraumtyp nach FFH-Richtlinie		

Räumliche Lage

Lagebeschreibung	Östlich Ausfahrt Öjendorf		
Nachbarnutzung/en	Kleine Parkanlage		
Rechtswert (X)	576270	Hochwert (Y)	5933342
Bezirk	Hamburg-Mitte	Naturraum	Glinder Geest (696.10)
Stadtteil (OT-Nr.)	Billstedt (130)	Gemarkung	Kirchsteinbek (112)
Digitaler Grünplan	<input type="checkbox"/> Hafengesamtgebiet	<input type="checkbox"/> Ramsargebiet	<input type="checkbox"/> EG-Vogelschutzgeb.
Ausgleichsflächen	<input type="checkbox"/> Biosphärenreservat	<input type="checkbox"/> Nationalpark	<input type="checkbox"/>
NSG / ND / LSG			
FFH-GEBIET			
Wasserschutzgebiet			

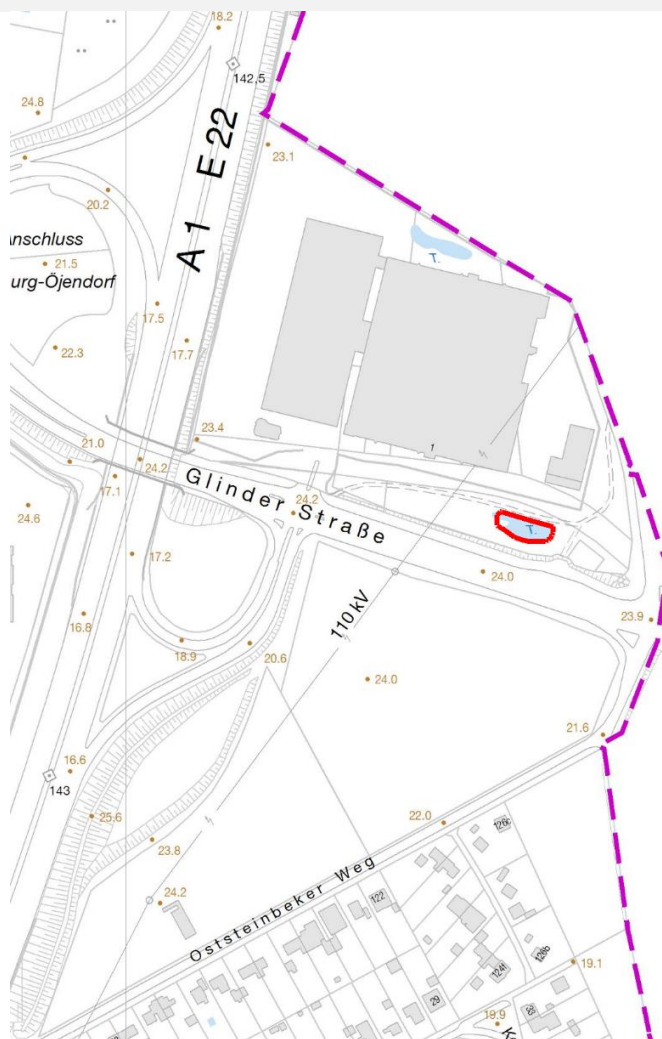
Erhebungsbogen

B

Projekt	Biotopkartierung Hamburg	Interne Nr.	114931
		DK5 DK5-GK	7632 7634
Handlungsbedarf	Nein	DK5 - Name	Oststeinbek
Bearbeitung	ROG	Biotop-Nr. alt	9 20
Räumliche Abbildung	Fläche	Kartierung	11.08.2017
Anzahl Abschnitte	1	Fläche / Länge [m²/m]	490,7231
		Breite (lineare Abb.) [m]	

Räumliche Lage

Karte



Maßstab 1 : 5000

Weitere Erhebungsbögen

Interne Nr.	Interne Nr. Zuordnung	DK5	Biotop-Nr.	Kartierung	Zuordnung	DK5 (GK)	Biotop-Nr. (alt)
114931	59651	7632	9	12.09.2008	K	7634	20
114931	59651	7632	9	12.09.2008	=	7634	20

Zuordnung: N = nachfolgende Kartierung, K = weitere Kartierungen (zeitlich vorher oder nachher)

Foto

Interne Nr.	Index	Dateiname	Aufnahmerichtung
62283	0	7632_9_110817_1.JPG	
62284	0	7632_9_110817_2.JPG	
62285	0	7632_9_110817_3.JPG	
62286	0	7632_9_110817_4.JPG	
62287	0	7632_9_110817_5.JPG	
62288	0	7632_9_110817_6.JPG	

Erhebungsbogen

B

Projekt	Biotopkartierung Hamburg	Interne Nr.	114931
		DK5 DK5-GK	7632 7634
Handlungsbedarf	Nein	DK5 - Name	Oststeinbek
Bearbeitung	ROG	Biotop-Nr. alt	9 20
Räumliche Abbildung	Fläche	Kartierung	11.08.2017
Anzahl Abschnitte	1	Fläche / Länge [m²/m]	490,7231
		Breite (lineare Abb.) [m]	

Weitere Angaben

Merkmal	Wert
Auswertung	
Gefährdung / Einflüsse	Isolierte Lage.
Wertgesichtspunkte	Weitgehend naturnah eingewachsen, eventuell als Laichgewässer für einige spezialisierte Libellen geeignet, im übrigen als Wuchsort für seltene Pflanzen.
zoologisch bedeutsame Strukturen	Kleingewässer, wasserführende Gräben Röhricht (kleinflächig)
Bedeutung für Tiergruppe	Amphibien (erschwert durch isolierte Lage) Vögel ((mit Störungen))
Maßnahmen	Möglichst nur extensiv pflegen, Röhricht eventuell gelegentlich zurückschneiden, um auch kleinwüchsigeren Arten Wuchsmöglichkeiten zu bieten. Abfuhr des Mahdgutes, Erhalt der nährstoffarmen Ausprägung

Foto

Fotodatei	7632_9_110817_1.JPG	Fotodatei	7632_9_110817_2.JPG
Bildbeschreibung	k.A.	Bildbeschreibung	k.A.
Aufnahmerichtung		Aufnahmerichtung	



Erhebungsbogen

B

Projekt	Biotopkartierung Hamburg	Interne Nr.	114931
		DK5 DK5-GK	7632 7634
Handlungsbedarf	Nein	DK5 - Name	Oststeinbek
Bearbeitung	ROG	Biotop-Nr. alt	9 20
Räumliche Abbildung	Fläche	Kartierung	11.08.2017
Anzahl Abschnitte	1	Fläche / Länge [m²/m]	490,7231
		Breite (lineare Abb.) [m]	

Foto

Fotodatei	7632_9_110817_3.JPG	Fotodatei	7632_9_110817_4.JPG
Bildbeschreibung	k.A.	Bildbeschreibung	k.A.
Aufnahmerichtung		Aufnahmerichtung	



Teilflächenbeschreibung

Teilflächentyp		Teilflächen-Nr.	1
Biotoptyp	Sonstiger Tümpel (2000)	Biotoptyp	STZ
- Zusatz		- gesetzl. Grundl.	
FFH-LRT	kein Lebensraumtyp nach FFH-Richtlinie	FFH-LRT	kein LRT
Beschreibung		Entw.potential LRT	
		Hauptfläche	Ja
		Flächenanteil	100 %
		FFH-Unters.Fläche	Nein
		Saatgutfläche	Nein

Projekt	Biotopkartierung Hamburg	Interne Nr.	114931
		DK5 DK5-GK	7632 7634
Handlungsbedarf	Nein	DK5 - Name	Oststeinbek
Bearbeitung	ROG	Biotop-Nr. alt	9 20
Räumliche Abbildung	Fläche	Kartierung	11.08.2017
Anzahl Abschnitte	1	Fläche / Länge [m²/m]	490,7231
		Breite (lineare Abb.) [m]	

Weitere Angaben

Merkmal	Wert
Boden	
Feuchte	9 - sehr naß
Reaktion	6 - schwach sauer
Stickstoffgehalt	5 - mäßig stickstoffarm
Gewässer	
Böschungshöhe	0.10 m
Gewässertiefe	0.10 m
Wasserführung	w - wechselnde Wasserstände
Strömung	k - keine Strömung
Trübung	k - klar, keine Trübung
Substrat	bewachsen
Standort, Relief	
Böschungsneigung	sehr flach - < 1:3
Belichtung	8 - sonnig
Veg. - Deckg./Ant.	
naturnahe Uferveg.	100 %
Schwimmbi.veg.	50 %
submerse Veg.	0 %
Veg. - Zeigerwerte	
Anz. Wechselfeuchtezeiger	4
Anz. Überschwemmungsz.	5
Veg. - Soziologie	
BfN Schlüssel	01.0.01.01 - Lemnion minoris (Wasserlinsendecken) 27.0.01.01 - Phragmiton australis (Röhrichte wenig bewegter Gewässer) 27.0.01.03.2 - Caricion gracilis (Torfarme Großseggenrieder) 27.0.01.04 - Sparganio-Glycerion fluitantis (Bachröhrichte) 29 - Scheuchzerio-Caricetea fuscae (Kleinseggen-Zwischenmoore und -Sumpfrasen) 30.0.01.03 - Filipendulion (Mädesüß-Uferfluren)

Zeigerwerte der Pflanzenartenliste (Auswertung)

Standort	Belichtung	sonnig	7,6
Boden	Feuchte	sehr naß	9
	Stickstoff (N)	mäßig stickstoffarm	4,8
	Reaktion	mäßig sauer	5,4
Vegetation	Mahdverträglichkeit	mäßig schnittverträglich (erster Schnitt nicht vor 1. Juli)	4,7
Zeigerwerte	Futterwert	sehr geringwertiges Futter	2,1
	Wechselfeuchteanzeiger		6
	Giftpflanzen		0
	Überschw.anzeiger		6

Pflanzenartenliste

Gruppe / Pflanzenart															Rote Liste			
	MS	M	W	Vs	St	PA	Ph	Sz	VS	V	G	cf	§	HH	ND	SH	D	
Tracheobionta (Gefäßpflanzen)																		

Erhebungsbogen

B

Projekt	Biotopkartierung Hamburg		Interne Nr.	114931	
			DK5 DK5-GK	7632	7634
Handlungsbedarf	Nein		DK5 - Name	Oststeinbek	
Bearbeitung	ROG	Kopie	Biotop-Nr. alt	9	20
Räumliche Abbildung	Fläche	Ja	Kartierung	11.08.2017	
Anzahl Abschnitte	1		Fläche / Länge [m²/m]	490,7231	
			Breite (lineare Abb.) [m]		

Pflanzenartenliste

Gruppe / Pflanzenart	MS	M	W	Vs	St	PA	Ph	Sz	VS	V	G	cf	§	Rote Liste				
														HH	ND	SH	D	
Agrostis canina (Hunds-Straußgras)	7	h												3		3		
Carex acuta (Schlank-Segge)	7	w															V	
Carex disticha (Zweizeilige Segge)	7	l												V		V		
Carex leporina (Hasenfuß-Segge)	7	w																
Carex muricata (Sparrige Segge)	7	w																
Elymus repens (Gewöhnliche Quecke)	7	w																
Epilobium ciliatum (Drüsiges Weidenröschen)	7	w																
Epilobium hirsutum (Zottiges Weidenröschen)	7	w																
Glyceria fluitans (Flutender Schwaden)	7	h																
Juncus articulatus (Glieder-Binse)	7	h																
Juncus bufonius (Kröten-Binse)	7	z																
Juncus conglomeratus (Knäuel-Binse)	7	w													V			
Juncus effusus (Flutter-Binse)	7	z																
Lemna minor (Kleine Wasserlinse)	7	z																
Lotus pedunculatus (Sumpf-Hornklee)	7	l															V	
Lysimachia vulgaris (Gewöhnlicher Gilbweiderich)	7	w																
Salix alba (Silber-Weide)	7	w																
Salix cinerea (Grau-Weide)	7	w																
Salix purpurea (Purpur-Weide)	7	w																
Salix repens (Kriech-Weide)	7	w														2	3	V
Schoenoplectus lacustris (Gewöhnliche Teichsimse)	7	h													2			
Scirpus sylvaticus (Wald-Simse)	7	h																V
Typha latifolia (Breitblättriger Rohrkolben)	7	h																
Anzahl Rote Liste Arten														5	6	1		
Anzahl Arten														23				

MS: Mengensystem; M: Mengenangabe, W: Bewertung der Art (FFH-Monitoring), Vs: Vegetationsschicht, St: Status, PA: Autor Phänologie; Ph: Phänologie, Sz: Soziabilität, VS: Vitalitätssystem; V: Vitalität, G: Geschlecht, cf: unsichere Bestimmung, §: Schutz nach BNatSchG, HH: Rote Liste Hamburg, Nds: Rote Liste Niedersachsen, SH: Rote Liste Schleswig-Holstein, D: Rote Liste Deutschland