

# Erhebungsbogen

**B**

<b>Projekt</b>	Biotopkartierung Hamburg	<b>Interne Nr.</b>	114970
		<b>DK5   DK5-GK</b>	<b>7632</b> 7634
<b>Handlungsbedarf</b>	Nein	<b>DK5 - Name</b>	Oststeinbek
<b>Bearbeitung</b>	ROG	<b>Biotop-Nr.   alt</b>	<b>59</b> 15
<b>Räumliche Abbildung</b>	Linie	<b>Kartierung</b>	09.08.2017
<b>Anzahl Abschnitte</b>	1	<b>Fläche / Länge [m<sup>2</sup>/m]</b>	311,175
		<b>Breite (lineare Abb.) [m]</b>	8

**Gesetzlicher Schutz**    kein gesetzl. Schutz **kein gesetzlich geschütztes Biotop**    **Schutz nur teilweise**    **Nein**

<b>Gesamtbewertung</b>	6	Wertvoll
– <b>Alter</b>	8	Biotop hohen Alters, 200 bis 500 Jahre
– <b>Belastungsgrad</b>	4	Flächenhaft deutliche Belastung ohne nachh. Schäden
– <b>Ökolog. Funktion</b>	6	Hohe Bedeutung in einem Biotopkomplex, für den lokalen Biotopverbund oder als Puffer
– <b>Seltenheit</b>	5	Seltener Biotoptyp, floristisch stark verarmt, ohne seltener Pflges. od. verbr. artenreicher Biotoptyp

## Bestandsbeschreibung

Ehemaliger Eichen-Hainbuchen-Knick entlang des Oststeinbeker Weges, Knickwall nur noch in kurzen Abschnitten erkennbar. Mit mäßig breitem Randstreifen-Bankett, das zur Straße hin gelegentlich gemäht wird, jedoch hoch aufgewachsen ist, grasreich und verfilzend mit nur mäßig artenreicher Krautschicht und älterer, mehrreihiger Baumschicht mit einzelnen Stiel-Eichen, die 80 cm Stammdicke erreichen, häufig aber mehrstämmige Bäume mit nur etwa 40 bis 50 cm Stammdicke. Die Gehölzstruktur ufert weit in die benachbarten Flächen hin aus, wird von der Straße her regelmäßig beschnitten. Zur Straße wird der Bereich häufig zum Parken genutzt.

## Vorkommen an Biotoptypen

1	TF	Typ	HF	F.Anteil
2	BTYP	Biotoptyp		- gesetzl. Grundl.
3	Zusatz	Zusatz zum Biotoptypen		
4	LRT	Lebensraumtyp		
1	1		Ja	100 %
2	HWB	Durchgewachsener Knick (2000)		

## Räumliche Lage

<b>Lagebeschreibung</b>	Südöstlich Ausfahrt Öjendorf der A1		
<b>Nachbarnutzung/en</b>	Straße, Brache, Hundesportplatz		
<b>Rechtswert (X)</b>	576086	<b>Hochwert (Y)</b>	5933083
<b>Bezirk</b>	Hamburg-Mitte	<b>Naturraum</b>	Glinder Geest (696.10)
<b>Stadtteil (OT-Nr.)</b>	Billstedt (130)	<b>Gemarkung</b>	Kirchsteinbek (112)
<b>Digitaler Grünplan</b>	<input type="checkbox"/> <b>Hafengesamtgebiet</b>	<input type="checkbox"/> <b>Ramsargebiet</b>	<input type="checkbox"/> <b>EG-Vogelschutzgeb.</b>
<b>Ausgleichsflächen NSG / ND / LSG</b>	<input type="checkbox"/> <b>Biosphärenreservat</b>	<input type="checkbox"/> <b>Nationalpark</b>	<input type="checkbox"/>
<b>FFH-GEBIET</b>			
<b>Wasserschutzgebiet</b>			

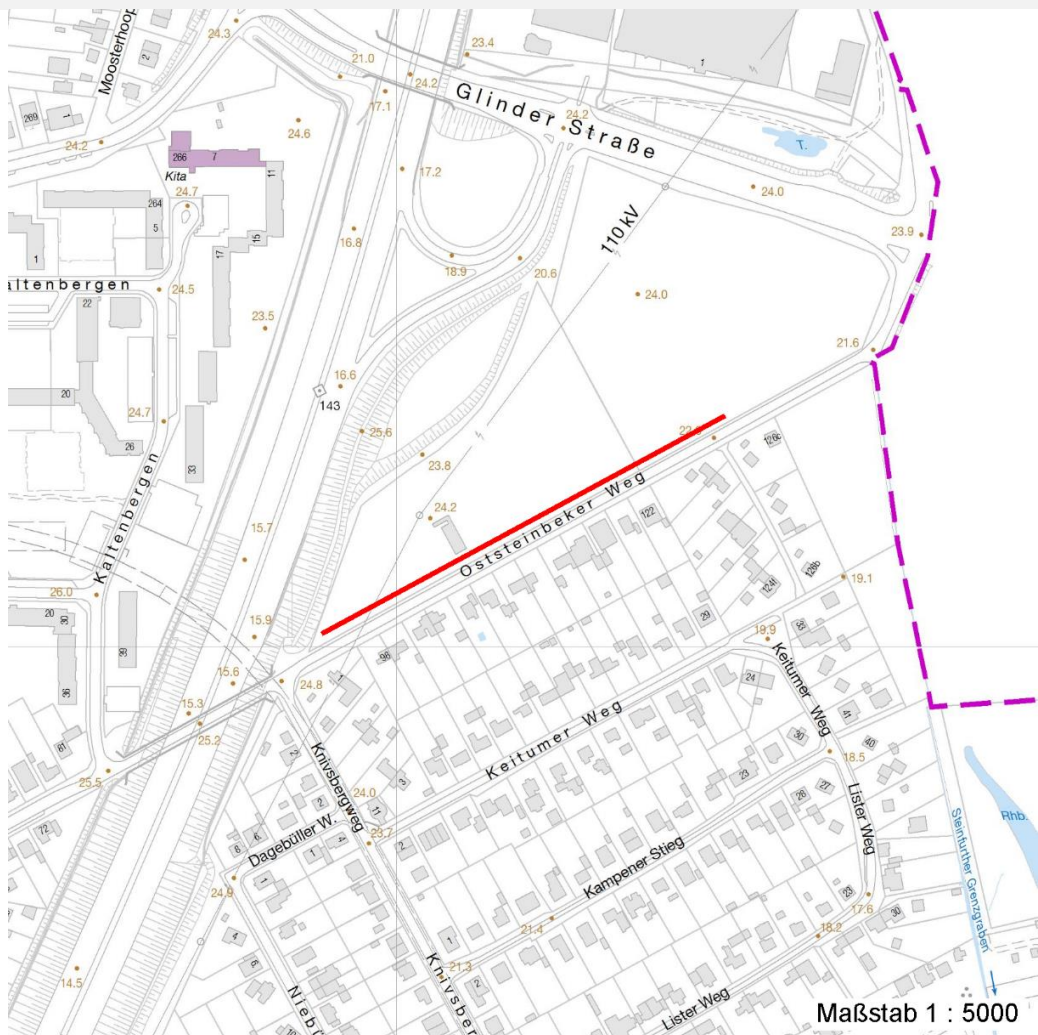
# Erhebungsbogen

**B**

<b>Projekt</b>	Biotopkartierung Hamburg		<b>Interne Nr.</b>	114970	
			<b>DK5   DK5-GK</b>	<b>7632</b>	7634
			<b>DK5 - Name</b>	Oststeinbek	
<b>Handlungsbedarf</b>	Nein		<b>Biotop-Nr.   alt</b>	59   15	
<b>Bearbeitung</b>	ROG	<b>Kopie</b> Ja	<b>Kartierung</b>	09.08.2017	
<b>Räumliche Abbildung</b>	Linie		<b>Fläche / Länge [m<sup>2</sup>/m]</b>	311,175	
<b>Anzahl Abschnitte</b>	1		<b>Breite (lineare Abb.) [m]</b>	8	

## Räumliche Lage

### Karte



## Weitere Erhebungsbögen

Interne Nr.	Interne Nr. Zuordnung	DK5	Biotop-Nr.	Kartierung	Zuordnung	DK5 (GK)	Biotop-Nr. (alt)
114970	59663	7632	59	01.07.2000	K	7634	15
114970	59664	7632	59	12.09.2008	K	7634	15
114970	59664	7632	59	12.09.2008	=	7634	15

Zuordnung: N = nachfolgende Kartierung, K = weitere Kartierungen (zeitlich vorher oder nachher)

## Foto

Interne Nr.	Index	Dateiname	Aufnahmerichtung
62398	0	7632_59_090817_1.JPG	
62399	0	7632_59_090817_2.JPG	
62400	0	7632_59_090817_3.JPG	
62401	0	7632_59_090817_4.JPG	

# Erhebungsbogen

**B**

<b>Projekt</b>	Biotopkartierung Hamburg	<b>Interne Nr.</b>	114970
		<b>DK5   DK5-GK</b>	<b>7632</b> 7634
<b>Handlungsbedarf</b>	Nein	<b>DK5 - Name</b>	Oststeinbek
<b>Bearbeitung</b>	ROG	<b>Biotop-Nr.   alt</b>	<b>59</b> 15
<b>Räumliche Abbildung</b>	Linie	<b>Kartierung</b>	09.08.2017
<b>Anzahl Abschnitte</b>	1	<b>Fläche / Länge [m<sup>2</sup>/m]</b>	311,175
		<b>Breite (lineare Abb.) [m]</b>	8

## Weitere Angaben

Merkmal	Wert
<b>Auswertung</b>	
Gefährdung / Einflüsse	Antrophogene Überprägung einer sonst relativ naturnahen Struktur, teilweise werden Gartenabfälle von den gegenüber liegenden Grundstücken im Knick abgelagert.
Wertgesichtspunkte	Landschaftsprägend, Vernetzungsraum, Brutvogel-Lebensraum.
zoologisch bedeutsame Strukturen	Alte Bäume mit Höhlen
	Dichte Gehölzstruktur
Bedeutung für Tiergruppe	Insekten, allgemein
	Vögel
Maßnahmen	Naturferne Überprägungen und Gestaltungen unterbinden. Evtl. Überhälter entnehmen, Sträucher pflanzen

## Foto

<b>Fotodatei</b>	7632_59_090817_1.JPG	<b>Fotodatei</b>	7632_59_090817_2.JPG
<b>Bildbeschreibung</b>	k.A.	<b>Bildbeschreibung</b>	k.A.
<b>Aufnahmerichtung</b>		<b>Aufnahmerichtung</b>	



# Erhebungsbogen

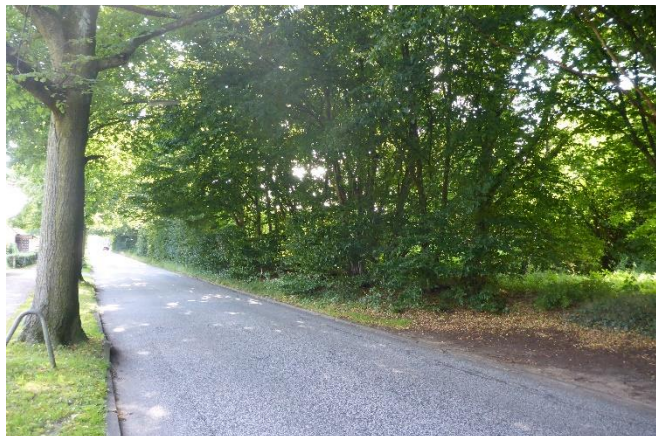
**B**

<b>Projekt</b>	Biotopkartierung Hamburg	<b>Interne Nr.</b>	114970
		<b>DK5   DK5-GK</b>	<b>7632</b> 7634
<b>Handlungsbedarf</b>	Nein	<b>DK5 - Name</b>	Oststeinbek
<b>Bearbeitung</b>	ROG	<b>Biotop-Nr.   alt</b>	<b>59</b> 15
<b>Räumliche Abbildung</b>	Linie	<b>Kartierung</b>	09.08.2017
<b>Anzahl Abschnitte</b>	1	<b>Fläche / Länge [m<sup>2</sup>/m]</b>	311,175
		<b>Breite (lineare Abb.) [m]</b>	8

## Foto

**Fotodatei** 7632\_59\_090817\_3.JPG  
**Bildbeschreibung** k.A.  
**Aufnahmerichtung**

**Fotodatei** 7632\_59\_090817\_4.JPG  
**Bildbeschreibung** k.A.  
**Aufnahmerichtung**



## Teilflächenbeschreibung

<b>Teilflächentyp</b>		<b>Teilflächen-Nr.</b>	1
<b>Biotoptyp</b>	Durchgewachsener Knick (2000)	<b>Biotoptyp</b>	HWB
<b>- Zusatz</b>		<b>- gesetzl. Grundl.</b>	
<b>FFH-LRT</b>		<b>FFH-LRT</b>	
<b>Beschreibung</b>		<b>Entw.potential LRT</b>	
		<b>Hauptfläche</b>	Ja
		<b>Flächenanteil</b>	100 %
		<b>FFH-Unters.Fläche</b>	Nein
		<b>Saatgutfläche</b>	Nein

## Weitere Angaben

Merkmal	Wert
<b>Boden</b>	
Feuchte	5 - frisch und mäßig frisch
Reaktion	6 - schwach sauer
Stickstoffgehalt	5 - mäßig stickstoffarm
<b>Standort, Relief</b>	
Belichtung	7 - halbsonnig
<b>Veg. - Zeigerwerte</b>	
Anz. Wechselfeuchtezeiger	1
Anz. Überschwemmungsz.	0
<b>Veg. - Soziologie</b>	
BfN Schlüssel	19 - Artemisietea (Ausdauerndende Stickstoff-Krautfluren) 48 - Querco-Fagetea (Reichere Laubwälder und Gebüsche)

# Erhebungsbogen

**B**

<b>Projekt</b>	Biotopkartierung Hamburg		<b>Interne Nr.</b>	114970	
			<b>DK5   DK5-GK</b>	<b>7632</b>	7634
<b>Handlungsbedarf</b>	Nein		<b>DK5 - Name</b>	Oststeinbek	
<b>Bearbeitung</b>	ROG	<b>Kopie</b>	Ja	<b>Biotop-Nr.   alt</b>	59   15
<b>Räumliche Abbildung</b>	Linie			<b>Kartierung</b>	09.08.2017
<b>Anzahl Abschnitte</b>	1			<b>Fläche / Länge [m<sup>2</sup>/m]</b>	311,175
				<b>Breite (lineare Abb.) [m]</b>	8

## Zeigerwerte der Pflanzenartenliste (Auswertung)

<b>Standort</b>	<b>Belichtung</b>	halbsonnig bis halbschattig	6,2
<b>Boden</b>	<b>Feuchte</b>	frisch und mäßig frisch	5,4
	<b>Stickstoff (N)</b>	mäßig stickstoffarm	4,6
	<b>Reaktion</b>	schwach sauer	5,8
<b>Vegetation</b>	<b>Mahdverträglichkeit</b>	mäßig bis gut schnittverträglich (erster Schnitt nicht vor Mitte Juni)	5,8
<b>Zeigerwerte</b>	<b>Futterwert</b>	ausreichende Futterqualität	4,7
	<b>Wechselfeuchteanzeiger</b>		1
	<b>Giftpflanzen</b>		0
	<b>Überschw.anzeiger</b>		0

## Pflanzenartenliste

Gruppe / Pflanzenart	MS	M	W	Vs	St	PA	Ph	Sz	VS	V	G	cf	§	Rote Liste			
														HH	ND	SH	D
<b>Tracheobionta (Gefäßpflanzen)</b>																	
Acer campestre (Feld-Ahorn)	7	w															
Acer platanoides (Spitz-Ahorn)	7	w															
Acer pseudoplatanus (Berg-Ahorn)	7	w															
Aegopodium podagraria (Giersch)	7	w															
Calamagrostis epigejos (Land-Reitgras)	7	z															
Carpinus betulus (Hainbuche)	7	h															
Corylus avellana (Haselnuss)	7	w															
Crataegus laevigata (Zweigriffliher Weißdorn)	7	w															
Crataegus monogyna (Eingriffliher Weißdorn)	7	w															
Dactylis glomerata (Wiesen-Knäuelgras)	7	z															
Festuca rubra (Rot-Schwingel)	7	h															
Geum urbanum (Echte Nelkenwurz)	7	w															
Glechoma hederacea (Gundermann)	7	z															
Mahonia aquifolium (Gewöhnliche Mahonie)	7	w															
Malus domestica (Kultur-Apfel)	7	w															
Poa nemoralis (Hain-Rispengras)	7	h															
Prunus serotina (Späte Traubenkirsche)	7	z															
Quercus robur (Stiel-Eiche)	7	d															
Rubus armeniacus (Armenische Brombeere)	7	w															
Solidago gigantea (Riesen-Goldrute)	7	w															
Tilia spec. (Linde)	7	w															
Vinca minor (Kleines Immergrün)	7	z															
<b>Anzahl Rote Liste Arten</b>																	
<b>Anzahl Arten</b>														22			

MS: Mengensystem; M: Mengenangabe, W: Bewertung der Art (FFH-Monitoring), Vs: Vegetationsschicht, St: Status, PA: Autor Phänologie; Ph: Phänologie, Sz: Soziabilität, VS: Vitalitätssystem; V: Vitalität, G: Geschlecht, cf: unsichere Bestimmung, §: Schutz nach BNatSchG, HH: Rote Liste Hamburg, ND: Rote Liste Niedersachsen, SH: Rote Liste Schleswig-Holstein, D: Rote Liste Deutschland