

Erhebungsbogen

B

Projekt	Biotopkartierung Hamburg	Interne Nr.	119594
		DK5 DK5-GK	7630
Handlungsbedarf	Nein	DK5 - Name	Havighorst bei Reinbek
Bearbeitung	BRA	Biotop-Nr. alt	818
Räumliche Abbildung	Fläche	Kartierung	12.10.2017
Anzahl Abschnitte	6	Fläche / Länge [m²/m]	17622,497
		Breite (lineare Abb.) [m]	

Gesetzlicher Schutz	§ 14 (2) 2.1 Feldhecken	Schutz nur teilweise	Nein
----------------------------	-------------------------	-----------------------------	------

Gesamtbewertung	6 Wertvoll
– Alter	7 Biotop hohen Alters, 100 bis 200 Jahre
– Belastungsgrad	6 Flächenhaft geringe oder örtlich stärkere oder Vorbelastung mit deutlichem Einfluß
– Ökolog. Funktion	6 Hohe Bedeutung in einem Biotopkomplex, für den lokalen Biotopverbund oder als Puffer
– Seltenheit	6 Seltener Biotoptyp, ohne seltene oder bedrohte Pflges., ungesättigtes Artenspektrum, reliktsische RL-Arten

Bestandsbeschreibung

Beiderseits der Bahnlinie sind alte Gehölzbestände vorhanden mit Dominanz von alten Stieleichen, die Stammthicken von bis zu 80 cm erreichen, daneben einige weitere Laubbäume. Am Boden kräftig bemoost, mit viel Jungwuchs von Ahornarten, in der Strauchschicht auch verschiedene Prunusarten und Hasel. Insgesamt knickartige Vegetation beiderseits der Bahn, teilweise auch auf leichten Erdwällen errichtet. Von der Außenseite her aber recht kräftig verunreinigt mit Gartenabfällen von den angrenzenden Kleingärten und Privathäusern her. Die Bäume erreichen Höhen um 20 m und Stammthicken von 80 cm. Die Vegetation deutet auf eine sehr alte Entwicklung, ist vermutlich schon seit Entstehung der Bahn hier vorhanden und weitgehend naturnah und waldartig entwickelt.

Vorkommen an Biotoptypen

1	TF	Typ	HF	F.Anteil
2	BTYP	Biotoptyp	- gesetzl. Grundl.	
3	Zusatz	Zusatz zum Biotoptypen		
4	LRT	Lebensraumtyp		
1	1		Ja	100 %
2	HHM	Strauch-Baumhecke (2000)		

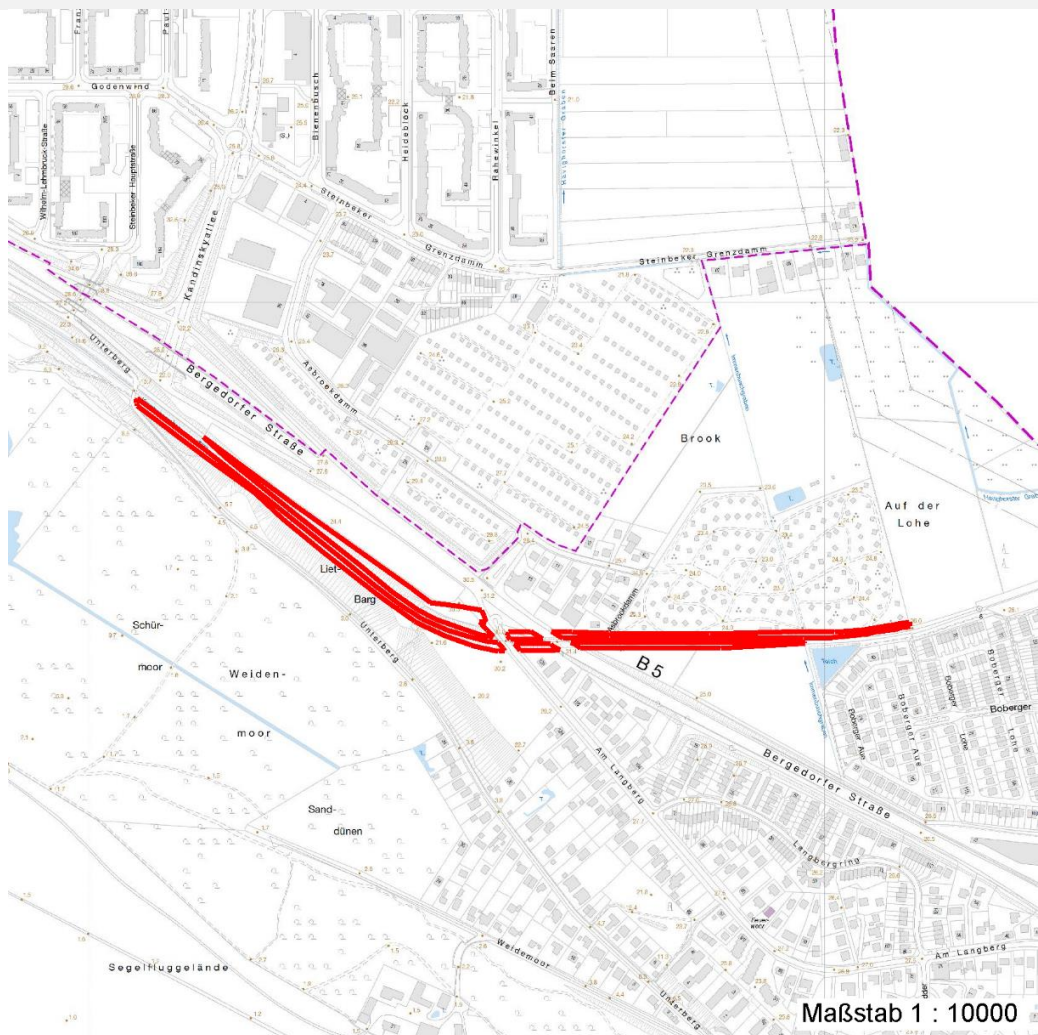
Räumliche Lage

Lagebeschreibung	Entlang der Bahnlinie zwischen B5 und Landesgrenze		
Nachbarnutzung/en	Einfamilienhausbebauung, Kleingärten, Bahnlinie, Acker		
Rechtswert (X)	576399	Hochwert (Y)	5930637
Bezirk	Bergedorf	Naturraum	Boberger Randmoorgebiet (673.11)
Stadtteil (OT-Nr.)	Lohbrügge (601)	Gemarkung	Boberg (605)
Digitaler Grünplan	<input checked="" type="checkbox"/> Hafengesamtgebiet	<input type="checkbox"/> Ramsargebiet	<input type="checkbox"/> EG-Vogelschutzgeb.
Ausgleichsflächen	<input type="checkbox"/> Biosphärenreservat	<input type="checkbox"/> Nationalpark	
NSG / ND / LSG	LSG Boberg [HH-2048 / Anteil: 37%], NSG Boberger Niederung [HH-604 / Anteil: 63%]		
FFH-GEBIET			
Wasserschutzgebiet			

Projekt	Biotopkartierung Hamburg	Interne Nr.	119594
		DK5 DK5-GK	7630
Handlungsbedarf	Nein	DK5 - Name	Havighorst bei Reinbek
Bearbeitung	BRA	Biotop-Nr. alt	818
Räumliche Abbildung	Fläche	Kartierung	12.10.2017
Anzahl Abschnitte	6	Fläche / Länge [m²/m]	17622,497
		Breite (lineare Abb.) [m]	

Räumliche Lage

Karte



Weitere Erhebungsbögen

Interne Nr.	Interne Nr. Zuordnung	DK5	Biotop-Nr.	Kartierung	Zuordnung	DK5 (GK)	Biotop-Nr. (alt)
119594	59370	7630	24	18.09.2008	/	7632	45
119594	59361	7630	41	16.09.2008	/	7632	69

Zuordnung: N = nachfolgende Kartierung, K = weitere Kartierungen (zeitlich vorher oder nachher)

Foto

Interne Nr.	Index	Dateiname	Aufnahmerichtung
66537	0	7630_818_121017_1.JPG	

Weitere Angaben

Merkmal	Wert
Auswertung	

Erhebungsbogen

B

Projekt	Biotopkartierung Hamburg	Interne Nr.	119594
		DK5 DK5-GK	7630
Handlungsbedarf	Nein	DK5 - Name	Havighorst bei Reinbek
Bearbeitung	BRA	Biotop-Nr. alt	818
Räumliche Abbildung	Fläche	Kartierung	12.10.2017
Anzahl Abschnitte	6	Fläche / Länge [m²/m]	17622,497
		Breite (lineare Abb.) [m]	

Weitere Angaben

Merkmal	Wert
Gefährdung / Einflüsse	Randlich starke Verunreinigung mit Gartenabfällen, im Bereich von Siedlungen und Neubau Überprägung durch naturferne Pflanzungen mit dem üblichen Zierpflanzen-Sortiment.
Wertgesichtspunkte	Bedeutender alter Baumbestand, landschaftsprägenden
zoologisch bedeutsame Strukturen	Alte Bäume mit Höhlen
Bedeutung für Tiergruppe	Vögel
Maßnahmen	Die Ziergehölzpflanzungen sollten - wo möglich - entfernt werden und die walddtypische Vegetation weiter gefördert werden. Die Altbäume sollten erhalten bleiben, die Strukturen sind kulturhistorisch bedeutsam.

Foto

Fotodatei 7630_818_121017_1.JPG

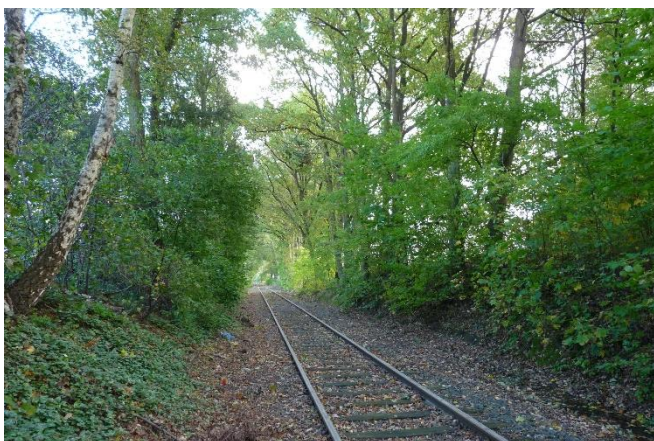
Bildbeschreibung

Aufnahmerichtung

Fotodatei

Bildbeschreibung

Aufnahmerichtung



Teilflächenbeschreibung

Teilflächentyp		Teilflächen-Nr.	1
Biotoptyp	Strauch-Baumhecke (2000)	Biotoptyp	HHM
- Zusatz		- gesetzl. Grundl.	
FFH-LRT		FFH-LRT	
Beschreibung		Entw.potential LRT	
		Hauptfläche	Ja
		Flächenanteil	100 %
		FFH-Unters.Fläche	Nein
		Saatgutfläche	Nein

Erhebungsbogen

B

Projekt	Biotopkartierung Hamburg		Interne Nr.	119594
			DK5 DK5-GK	7630
Handlungsbedarf	Nein		DK5 - Name	Havighorst bei Reinbek
Bearbeitung	BRA	Kopie	Biotop-Nr. alt	818
Räumliche Abbildung	Fläche	Nein	Kartierung	12.10.2017
Anzahl Abschnitte	6		Fläche / Länge [m²/m]	17622,497
			Breite (lineare Abb.) [m]	

Weitere Angaben

Merkmal	Wert
Boden	
Feuchte	6 - mäßig feucht und wechselfeucht
Reaktion	6 - schwach sauer
Stickstoffgehalt	6 - mäßig stickstoffarm bis stickstoffreich
Standort, Relief	
Belichtung	6 - halbsonnig bis halbschattig
Veg. - Zeigerwerte	
Anz. Wechselfeuchtezeiger	0
Anz. Überschwemmungsz.	3
Anz. Magerkeitszeiger (N < 4)	1
Anteil Magerkeitszeiger (N < 4)	1 %
Veg. - Soziologie	
BfN Schlüssel	19.1.02 - Glechometalia hederaceae (Halbschatten-Kraut-Ges.) 48.0.04 - Fagetalia sylvaticae (Edellaub-Mischwälder und verwandte Ges.)

Zeigerwerte der Pflanzenartenliste (Auswertung)

Standort	Belichtung	halbschattig	5,4
Boden	Feuchte	mäßig feucht und wechselfeucht	5,8
	Stickstoff (N)	mäßig stickstoffarm bis stickstoffreich	5,7
	Reaktion	schwach sauer	6,4
Vegetation	Mahdverträglichkeit	nicht völlig schnittunverträglich aber sehr schnittempfindlich	1,7
Zeigerwerte	Futterwert	fast wertloses Futter	0,8
	Wechselfeuchteanzeiger		0
	Giftpflanzen		1
	Überschw.anzeiger		3

Pflanzenartenliste

Gruppe / Pflanzenart	MS	M	W	Vs	St	PA	Ph	Sz	VS	V	G	cf	Rote Liste					
													§	HH	ND	SH	D	
Tracheobionta (Gefäßpflanzen)																		
Acer campestre (Feld-Ahorn)	7	w		-	-						-							
Acer platanoides (Spitz-Ahorn)	7	w		-	-						-							
Acer pseudoplatanus (Berg-Ahorn)	7	z		-	-						-							
Aegopodium podagraria (Giersch)	7	w		-	-						-							
Alnus glutinosa (Schwarz-Erle)	7	z		-	-						-							
Carpinus betulus (Hainbuche)	7	z		-	-						-							
Cornus sanguinea (Roter Hartriegel)	7	w		-	-						-							
Corylus avellana (Haselnuss)	7	h		-	-						-							
Dryopteris filix-mas (Gewöhnlicher Wurmfarne)	7	w		-	-						-							
Fallopia japonica (Japanischer Staudenknöterich)	7	w		-	-						-							
Galeobdolon argentatum (Garten Goldnessel)	7	w		-	-						-							
Geum urbanum (Echte Nelkenwurz)	7	w		-	-						-							
Glechoma hederacea (Gundermann)	7	w		-	-						-							
Hedera helix (Efeu)	7	h		-	-						-							
Ligustrum vulgare (Gemeiner Liguster)	7	w		-	-						-							

Projekt	Biotopkartierung Hamburg		Interne Nr.	119594
			DK5 DK5-GK	7630
Handlungsbedarf	Nein		DK5 - Name	Havighorst bei Reinbek
Bearbeitung	BRA	Kopie	Biotop-Nr. alt	818
Räumliche Abbildung	Fläche	Nein	Kartierung	12.10.2017
Anzahl Abschnitte	6		Fläche / Länge [m²/m]	17622,497
			Breite (lineare Abb.) [m]	

Pflanzenartenliste

Gruppe / Pflanzenart	MS	M	W	Vs	St	PA	Ph	Sz	VS	V	G	cf	§	Rote Liste			
														HH	ND	SH	D
Prunus padus (Echte Traubenkirsche)	7	w		-	-						-						
Prunus serotina (Späte Traubenkirsche)	7	w		-	-						-						
Quercus robur (Stiel-Eiche)	7	h		-	-						-						
Scrophularia nodosa (Knotige Braunwurz)	7	w		-	-						-						
Anzahl Rote Liste Arten																	
Anzahl Arten													19				

MS: Mengensystem; M: Mengenangabe, W: Bewertung der Art (FFH-Monitoring), Vs: Vegetationsschicht, St: Status, PA: Autor Phänologie; Ph: Phänologie, Sz: Soziabilität, VS: Vitalitätssystem; V: Vitalität, G: Geschlecht, cf: unsichere Bestimmung, §: Schutz nach BNatSchG, HH: Rote Liste Hamburg, Nds: Rote Liste Niedersachsen, SH: Rote Liste Schleswig-Holstein, D: Rote Liste Deutschland