

Erhebungsbogen

B

Projekt	Biotopkartierung Hamburg	Interne Nr.	119591
		DK5 DK5-GK	7630
Handlungsbedarf	Nein	DK5 - Name	Havighorst bei Reinbek
Bearbeitung	BRA	Biotop-Nr. alt	815
Räumliche Abbildung	Fläche	Kartierung	12.10.2017
Anzahl Abschnitte	1	Fläche / Länge [m²/m]	7047,1052
		Breite (lineare Abb.) [m]	

Gesetzlicher Schutz § 14 (2) 2.2 Knicks **Schutz nur teilweise** Ja

Gesamtbewertung	7	Besonders wertvoll
– Alter	8	Biotop hohen Alters, 200 bis 500 Jahre
– Belastungsgrad	6	Flächenhaft geringe oder örtlich stärkere oder Vorbelastung mit deutlichem Einfluß
– Ökolog. Funktion	7	Sehr hohe Bedeutung in einem Biotopkomplex, für den lokalen Biotopverbund oder als Puffer
– Seltenheit	6	Seltener Biotoptyp, ohne seltene oder bedrohte Pflges., ungesättigtes Artenspektrum, reliktsche RL-Arten

Bestandsbeschreibung

Randstreifen zwischen der Bebauung auf der Südseite und einem alten Kopfsteinweg auf der Nordseite bzw. der angrenzenden Bahnlinie. Ähnlich geprägte, halbruderale Randstreifen sind beiderseits der Bahn in größerem Umfang vorhanden. Zum Teil haben diese den Charakter von Pioniergehölzen mit Espe und Birke, auch verschiedenen Weidenarten, teilweise sind sie offener, von hochwüchsigen Brennesselfluren, Landreitgrasfluren, Jungwuchs von Gehölzen und verfilzenden Grasbeständen eingenommen, vereinzelt auch mit ausgeprägten Brombeergebüschen. Insgesamt sehr heterogene Randstreifen, die einen sehr naturnahen Landschaftseindruck hinterlassen und sicherlich einigen Tierarten als Lebensraum dienen können. Entlang der Bahn wird die Vegetation z.T. etwas offener, niedriger und blütenreicher. In der Nähe der Bebauung ist sie von Pflanzungen geprägt, der südlichste Randstreifen geht auf Gehölzpflanzungen zurück. Von den Siedlungsflächen her werden kompostierbare Abfälle im Gebiet abgelagert. Die Randgehölzbeplantzung zur Neubauesiedlung ist knickartig auf einem Wall gepflanzt worden. Die Gehölze werden hier regelmäßig gestutzt und bilden eine dichte Hecke.

Vorkommen an Biotoptypen

1	TF	Typ	HF	F.Anteil
2	BTYP	Biotoptyp	- gesetzl. Grundl.	
3	Zusatz	Zusatz zum Biotoptypen		
4	LRT	Lebensraumtyp		
1	1		Ja	70 %
2	AKM	Halbruderale Gras- und Staudenflur mittlerer Standorte (2000)		
1	2			30 %
2	HWM	Strauch-Baum-Knick (2000)		

Räumliche Lage

Lagebeschreibung	Südlich der Bahn, westlich Heidhorst		
Nachbarnutzung/en	Im Norden eine Bahnlinie, im Süden Reihenhausbauung, Wege		
Rechtswert (X)	577294	Hochwert (Y)	5930600
Bezirk	Bergedorf	Naturraum	Glinder Geest (696.10)
Stadtteil (OT-Nr.)	Lohbrügge (601)	Gemarkung	Boberg (605)
Digitaler Grünplan	<input type="checkbox"/> Hafengesamtgebiet	<input type="checkbox"/> Ramsargebiet	<input type="checkbox"/> EG-Vogelschutzgeb.
Ausgleichsflächen	<input type="checkbox"/> Biosphärenreservat	<input type="checkbox"/> Nationalpark	<input type="checkbox"/>
NSG / ND / LSG	LSG Boberg [HH-2048 / Anteil: 99%]		
FFH-GEBIET			
Wasserschutzgebiet			

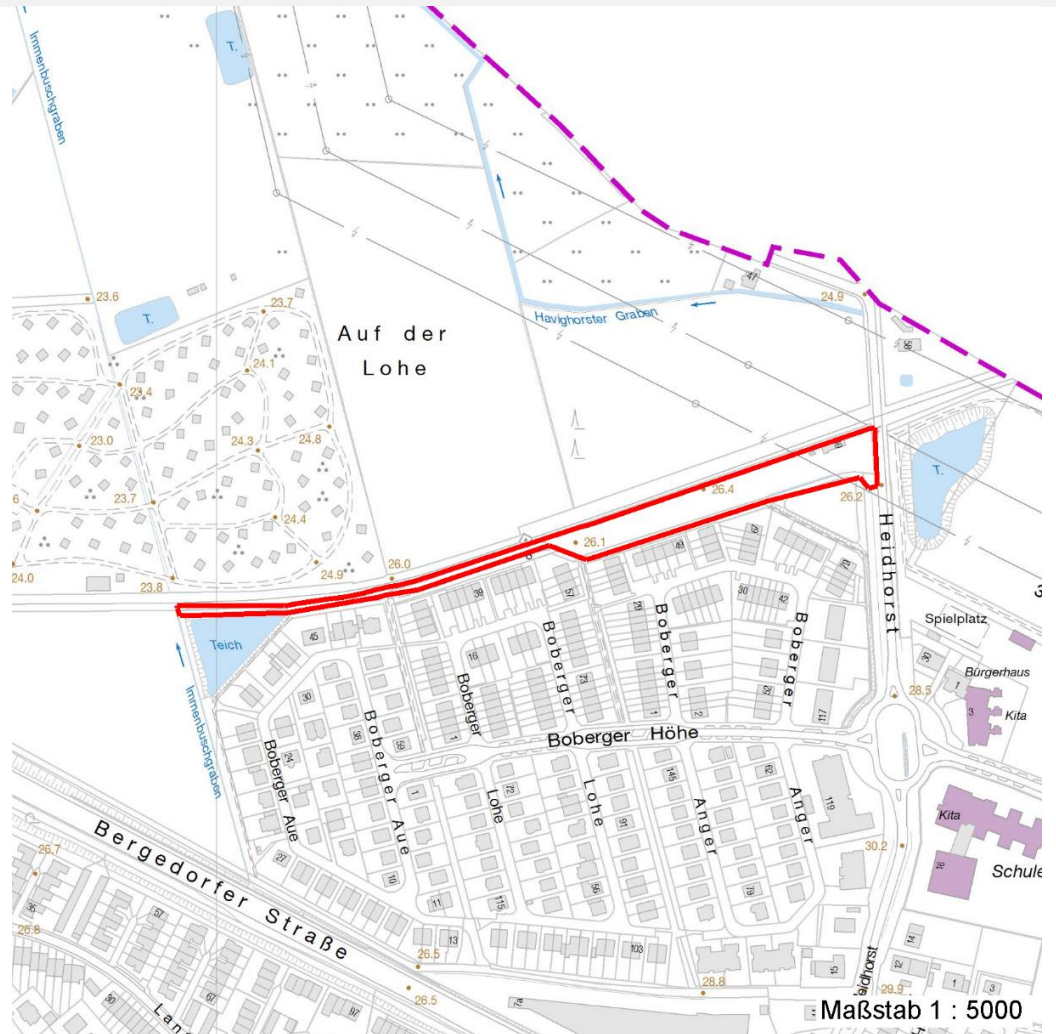
Erhebungsbogen

B

Projekt	Biotopkartierung Hamburg	Interne Nr.	119591
		DK5 DK5-GK	7630
Handlungsbedarf	Nein	DK5 - Name	Havighorst bei Reinbek
Bearbeitung	BRA	Biotop-Nr. alt	815
Räumliche Abbildung	Fläche	Kartierung	12.10.2017
Anzahl Abschnitte	1	Fläche / Länge [m²/m]	7047,1052
		Breite (lineare Abb.) [m]	

Räumliche Lage

Karte



Weitere Erhebungsbögen

Interne Nr.	Interne Nr. Zuordnung	DK5	Biotop-Nr.	Kartierung	Zuordnung	DK5 (GK)	Biotop-Nr. (alt)
119591	59418	7630	52	16.09.2008	=	7632	80

Zuordnung: N = nachfolgende Kartierung, K = weitere Kartierungen (zeitlich vorher oder nachher)

Foto

Interne Nr.	Index	Dateiname	Aufnahmerichtung
66533	0	7630_815_121017_1.JPG	

Weitere Angaben

Merkmal	Wert
Auswertung Gefährdung / Einflüsse	In der Nähe der Siedlungen gibt es größere Mengen von Gartenabfällen, die abgelagert werden, die Randgehölzbepflanzung von der Siedlung her ist nicht

Erhebungsbogen

B

Projekt	Biotopkartierung Hamburg	Interne Nr.	119591
		DK5 DK5-GK	7630
Handlungsbedarf	Nein	DK5 - Name	Havighorst bei Reinbek
Bearbeitung	BRA	Biotop-Nr. alt	815
Räumliche Abbildung	Fläche	Kartierung	12.10.2017
Anzahl Abschnitte	1	Fläche / Länge [m²/m]	7047,1052
		Breite (lineare Abb.) [m]	

Weitere Angaben

Merkmal	Wert
Maßnahmen	landschaftstypisch und besteht zu sehr hohen Anteilen aus fremdländischen Arten wie Liguster oder Wolligem Schneeball. Vollständig der Sukzession überlassen

Foto

Fotodatei	7630_815_121017_1.JPG	Fotodatei	
Bildbeschreibung		Bildbeschreibung	
Aufnahmerichtung		Aufnahmerichtung	



Teilflächenbeschreibung

Teilflächentyp		Teilflächen-Nr.	1
Biotoptyp	Halbruderale Gras- und Staudenflur mittlerer Standorte (2000)	Biotoptyp	AKM
- Zusatz		- gesetzl. Grundl.	
FFH-LRT		FFH-LRT	
Beschreibung		Entw.potential LRT	
		Hauptfläche	Ja
		Flächenanteil	70 %
		FFH-Unters.Fläche	Nein
		Saatgutfläche	Nein

Erhebungsbogen

B

Projekt	Biotopkartierung Hamburg		Interne Nr.	119591
			DK5 DK5-GK	7630
Handlungsbedarf	Nein		DK5 - Name	Havighorst bei Reinbek
Bearbeitung	BRA	Kopie	Nein	Biotop-Nr. alt
Räumliche Abbildung	Fläche			815
Anzahl Abschnitte	1			Kartierung
				12.10.2017
				Fläche / Länge [m²/m]
				7047,1052
				Breite (lineare Abb.) [m]

Weitere Angaben

Merkmal	Wert
Boden	
Feuchte	6 - mäßig feucht und wechselfeucht
Reaktion	6 - schwach sauer
Stickstoffgehalt	6 - mäßig stickstoffarm bis stickstoffreich
Standort, Relief	
Belichtung	7 - halbsonnig
Veg. - Zeigerwerte	
Anz. Wechselfeuchtezeiger	4
Anz. Überschwemmungsz.	2
Anz. Magerkeitszeiger (N < 4)	4
Anteil Magerkeitszeiger (N < 4)	2 %
Veg. - Soziologie	
BfN Schlüssel	40.0.01.01 - Geranion sanguinei (Trockenheitsertragende Blutstorchschnabel-Staudensäume) 16 - Secalinetea (Getreideunkrautfluren) 48.0.04 - Fagetalia sylvaticae (Edellaub-Mischwälder und verwandte Ges.) 30.0.02 - Arrhenatheretalia (Gedüngte Frischwiesen und -weiden) 19 - Artemisietea (Ausdauernde Stickstoff-Krautfluren) 48.0.01 - Prunetalia (Waldmantel-Gebüsche und Hecken)

Zeigerwerte der Pflanzenartenliste (Auswertung)

Standort	Belichtung	halbsonnig	6,8
Boden	Feuchte	mäßig feucht und wechselfeucht	6,3
	Stickstoff (N)	mäßig stickstoffarm bis stickstoffreich	6,3
	Reaktion	neutral	6,5
Vegetation	Mahdverträglichkeit	schnittempfindlich bis mäßig schnittverträglich	3,9
Zeigerwerte	Futterwert	mäßige Futterqualität	3,7
	Wechselfeuchteanzeiger		4
	Giftpflanzen		1
	Überschw.anzeiger		2

Pflanzenartenliste

Gruppe / Pflanzenart	MS	M	W	Vs	St	PA	Ph	Sz	VS	V	G	cf	Rote Liste					
													§	HH	ND	SH	D	
Tracheobionta (Gefäßpflanzen)																		
Acer campestre (Feld-Ahorn)	7	w		-	-						-							
Aegopodium podagraria (Giersch)	7	w		-	-						-							
Anthriscus sylvestris (Wiesen-Kerbel)	7	z		-	-						-							
Calamagrostis epigejos (Land-Reitgras)	7	h		-	-						-							
Corylus avellana (Haselnuss)	7	w		-	-						-							
Crataegus monogyna (Eingrifflicher Weißdorn)	7	w		-	-						-							
Dactylis glomerata (Wiesen-Knäuelgras)	7	z		-	-						-							
Elymus repens (Gewöhnliche Quecke)	7	h		-	-						-							
Euonymus europaeus (Gewöhnliches Pfaffenhütchen)	7	w		-	-						-							
Fallopia spec. (Knöterich)	7	w		-	-						-							

Erhebungsbogen

B

Projekt	Biotopkartierung Hamburg		Interne Nr.	119591
			DK5 DK5-GK	7630
Handlungsbedarf	Nein		DK5 - Name	Havighorst bei Reinbek
Bearbeitung	BRA	Kopie	Biotop-Nr. alt	815
Räumliche Abbildung	Fläche	Nein	Kartierung	12.10.2017
Anzahl Abschnitte	1		Fläche / Länge [m²/m]	7047,1052
			Breite (lineare Abb.) [m]	

Pflanzenartenliste

Gruppe / Pflanzenart	MS	M	W	Vs	St	PA	Ph	Sz	VS	V	G	cf	§	Rote Liste				
														HH	ND	SH	D	
Festuca rubra (Rot-Schwengel)	7	w		-	-						-							
Geum urbanum (Echte Nelkenwurz)	7	w		-	-						-							
Glechoma hederacea (Gundermann)	7	w		-	-						-							
Hypericum perforatum (Echtes Johanniskraut)	7	w		-	-						-							
Impatiens parviflora (Kleinblütiges Springkraut)	7	w		-	-						-							
Ligustrum vulgare (Gemeiner Liguster)	7	w		-	-						-							
Lotus corniculatus (Gewöhnlicher Hornklee)	7	w		-	-						-						V	
Plantago lanceolata (Spitz-Wegerich)	7	w		-	-						-							
Populus tremula (Zitter-Pappel)	7	z		-	-						-							
Potentilla reptans (Kriechendes Fingerkraut)	7	w		-	-						-							
Prunus avium (Vogel-Kirsche)	7	w		-	-						-							
Prunus domestica (Kultur-Pflaume)	7	w		-	-						-							
Prunus padus (Echte Traubenkirsche)	7	w		-	-						-							
Prunus serotina (Späte Traubenkirsche)	7	w		-	-						-							
Rosa spinosissima (Bibernell-Rose)	7	w		-	-						-						1	3
Rubus caesius (Kratzbeere)	7	z		-	-						-							
Rubus fruticosus agg. (Artengruppe Echte Brombeere)	7	w		-	-						-							
Rubus idaeus (Himbeere)	7	h		-	-						-							
Salix caprea (Sal-Weide)	7	z		-	-						-							
Salix cinerea (Grau-Weide)	7	h		-	-						-							
Salix viminalis (Korb-Weide)	7	w		-	-						-							
Senecio jacobaea (Jakobs-Greiskraut)	7	w		-	-						-							
Solidago gigantea (Riesen-Goldrute)	7	z		-	-						-							
Tanacetum vulgare (Rainfarn)	7	w		-	-						-							
Taraxacum spec. (Löwenzahn)	7	w		-	-						-							
Urtica dioica (Große Brennessel)	7	h		-	-						-							
Viburnum lantana (Wolliger Schneeball)	7	w		-	-						-							
Vicia cracca (Vogel-Wicke)	7	w		-	-						-							
Vicia hirsuta (Rauhhaarige Wicke)	7	w		-	-						-							
Vicia sepium (Zaun-Wicke)	7	w		-	-						-							
Vicia tetrasperma (Viersamige Wicke)	7	w		-	-						-							
Anzahl Rote Liste Arten														2	1			
Anzahl Arten														41				

MS: Mengensystem; M: Mengenangabe, W: Bewertung der Art (FFH-Monitoring), Vs: Vegetationsschicht, St: Status, PA: Autor Phänologie; Ph: Phänologie, Sz: Soziabilität, VS: Vitalitätssystem; V: Vitalität, G: Geschlecht, cf: unsichere Bestimmung, §: Schutz nach BNatSchG, HH: Rote Liste Hamburg, Nds: Rote Liste Niedersachsen, SH: Rote Liste Schleswig-Holstein, D: Rote Liste Deutschland

Teilflächenbeschreibung

Teilflächentyp		Teilflächen-Nr.	2
Biotoptyp	Strauch-Baum-Knick (2000)	Biotoptyp	HWM
- Zusatz		- gesetzl. Grundl.	
FFH-LRT		FFH-LRT	
Beschreibung		Entw.potential LRT	
		Hauptfläche	
		Flächenanteil	30 %
		FFH-Unters.Fläche	Nein
		Saatgutfläche	Nein

Erhebungsbogen

B

Projekt	Biotopkartierung Hamburg			Interne Nr.	119591
				DK5 DK5-GK	7630
				DK5 - Name	Havighorst bei Reinbek
Handlungsbedarf	Nein			Biotop-Nr. alt	815
Bearbeitung	BRA	Kopie	Nein	Kartierung	12.10.2017
Räumliche Abbildung	Fläche			Fläche / Länge [m²/m]	7047,1052
Anzahl Abschnitte	1			Breite (lineare Abb.) [m]	