

# Erhebungsbogen

**B**

<b>Projekt</b>	Biotopkartierung Hamburg	<b>Interne Nr.</b>	119589
		<b>DK5   DK5-GK</b>	<b>7630</b>
<b>Handlungsbedarf</b>	Nein	<b>DK5 - Name</b>	Havighorst bei Reinbek
<b>Bearbeitung</b>	BRA	<b>Biotop-Nr.   alt</b>	<b>813</b>
<b>Räumliche Abbildung</b>	Fläche	<b>Kartierung</b>	12.10.2017
<b>Anzahl Abschnitte</b>	1	<b>Fläche / Länge [m<sup>2</sup>/m]</b>	1183,6987
		<b>Breite (lineare Abb.) [m]</b>	

<b>Gesetzlicher Schutz</b>	<b>§ 30 (2) 1.2 Natürliche oder naturnahe stehende Gewässer</b>	<b>Schutz nur teilweise</b>	<b>Nein</b>
----------------------------	---	-----------------------------	-------------

<b>Gesamtbewertung</b>	6 Wertvoll
– <b>Alter</b>	5 Biotop mittleren Alters, 20 bis 50 Jahre
– <b>Belastungsgrad</b>	6 Flächenhaft geringe oder örtlich stärkere oder Vorbelastung mit deutlichem Einfluß
– <b>Ökolog. Funktion</b>	7 Sehr hohe Bedeutung in einem Biotopkomplex, für den lokalen Biotopverbund oder als Puffer
– <b>Seltenheit</b>	6 Seltener Biotoptyp, ohne seltene oder bedrohte Pflges., ungesättigtes Artenspektrum, reliktsische RL-Arten

## Bestandsbeschreibung

Großes Flachgewässer in rechteckiger Anlage, auf der Nordseite mit anschließender, großer Rasenfläche, im Westen mit Maisfeld ca. 2 m vom Ufer entfernt, im Süden mit einer landwirtschaftlichen Nutzungfläche und auf der Ostseite mit einem begleitendem Knick. Auf der Ostseite reichen Gehölze relativ weit über das Wasser und geben dem Ufer einen etwas naturnäheren Eindruck, Grauweiden und Schwarzerlen wachsen gewässertypisch am Ufer. Die übrigen Ufer haben auf etwa 0,5 m Breite einen etwas gewässertypischen Saum mit Vorkommen von Schlanksegge, aber auch recht viel Brennessel und daran anschließend etwas gräserdominierte, halbruderale Vegetation. Das Gewässer selber ist nur um rund 0,5 m tief, stark getrübt, mit Sichttiefen unter 10 cm, vollständig an der Wasseroberfläche von Wasserlinsen bedeckt und ohne erkennbaren, submersen Bewuchs, allein mit etwas Flutrasen-Vegetation. Vermutlich Nutzung als Fischgewässer, wobei auch Hinweise auch Fische nicht erkennbar sind. Die untergetauchte Flutrasen-Vegetation deutet darauf hin, dass es größere Wasserstandsschwankungen gibt, gegenwärtig liegt der Wasserspiegel aber etwa 30 cm unter dem benachbarten Gelände.

## Vorkommen an Biotoptypen

1	TF	Typ	HF	F.Anteil
2	BTYP	Biotoptyp	- gesetzl. Grundl.	
3	Zusatz	Zusatz zum Biotoptypen		
4	LRT	Lebensraumtyp		
1	1		Ja	100 %
2	SEZ	Sonstiges, naturnahes, nährstoffreiches Kleingewässer (2000)		
4	kein LRT	kein Lebensraumtyp nach FFH-Richtlinie		

## Räumliche Lage

<b>Lagebeschreibung</b>	Südlich Steinberger Grenzdamm		
<b>Nachbarnutzung/en</b>	Acker, Knick, Grünland		
<b>Rechtswert (X)</b>	577008	<b>Hochwert (Y)</b>	5930918
<b>Bezirk</b>	Bergedorf	<b>Naturraum</b>	Glinder Geest (696.10)
<b>Stadtteil (OT-Nr.)</b>	Lohbrügge (601)	<b>Gemarkung</b>	Boberg (605)
<b>Digitaler Grünplan</b>	<input type="checkbox"/> <b>Hafengesamtgebiet</b>	<input type="checkbox"/> <b>Ramsargebiet</b>	<input type="checkbox"/> <b>EG-Vogelschutzgeb.</b>
<b>Ausgleichsflächen</b>	<input type="checkbox"/> <b>Biosphärenreservat</b>	<input type="checkbox"/> <b>Nationalpark</b>	<input type="checkbox"/>
<b>NSG / ND / LSG</b>	LSG Boberg [ HH-2048 / Anteil: 100% ]		
<b>FFH-GEBIET</b>			
<b>Wasserschutzgebiet</b>			

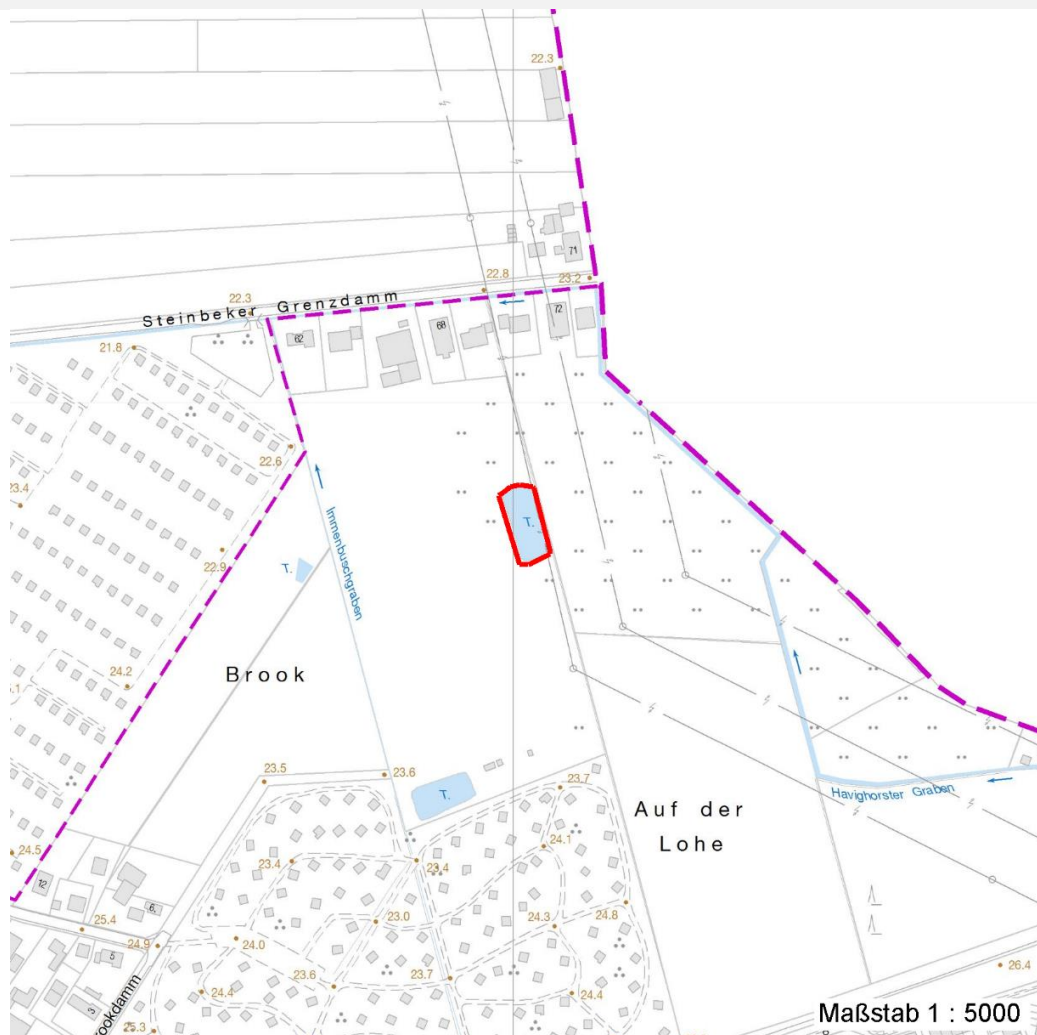
# Erhebungsbogen

**B**

<b>Projekt</b>	Biotopkartierung Hamburg	<b>Interne Nr.</b>	119589
		<b>DK5   DK5-GK</b>	<b>7630</b>
<b>Handlungsbedarf</b>	Nein	<b>DK5 - Name</b>	Havighorst bei Reinbek
<b>Bearbeitung</b>	BRA	<b>Biotop-Nr.   alt</b>	<b>813</b>
<b>Räumliche Abbildung</b>	Fläche	<b>Kartierung</b>	12.10.2017
<b>Anzahl Abschnitte</b>	1	<b>Fläche / Länge [m<sup>2</sup>/m]</b>	1183,6987
		<b>Breite (lineare Abb.) [m]</b>	

## Räumliche Lage

Karte



## Weitere Erhebungsbögen

Interne Nr.	Interne Nr. Zuordnung	DK5	Biotop-Nr.	Kartierung	Zuordnung	DK5 (GK)	Biotop-Nr. (alt)
119589	59488	7630	12	16.09.2008	>	7632	14
119589	59451	7630	38	16.09.2008	/	7632	62
119589	59421	7630	86	16.09.2008	/	7632	10032
119589	59322	7630	87	16.09.2008	/	7632	10033
119589	59453	7630	128	16.09.2008	/	7632	10095

Zuordnung: N = nachfolgende Kartierung, K = weitere Kartierungen (zeitlich vorher oder nachher)

## Foto

Interne Nr.	Index	Dateiname	Aufnahmerichtung
66531	0	7630_813_121017_1.JPG	
66532	0	7630_813_121017_2.JPG	

<b>Projekt</b>	Biotopkartierung Hamburg	<b>Interne Nr.</b>	119589
		<b>DK5   DK5-GK</b>	<b>7630</b>
<b>Handlungsbedarf</b>	Nein	<b>DK5 - Name</b>	Havighorst bei Reinbek
<b>Bearbeitung</b>	BRA	<b>Biotop-Nr.   alt</b>	<b>813</b>
<b>Räumliche Abbildung</b>	Fläche	<b>Kartierung</b>	12.10.2017
<b>Anzahl Abschnitte</b>	1	<b>Fläche / Länge [m<sup>2</sup>/m]</b>	1183,6987
		<b>Breite (lineare Abb.) [m]</b>	

## Weitere Angaben

Merkmal	Wert
<b>Auswertung</b>	
Gefährdung / Einflüsse	Extrem verarmtes Gewässer, offenbar extrem verschmutzt, vermutlich durch die intensive Ackernutzung und landwirtschaftliche Nutzung in der Nachbarschaft. Südlich des Gewässers werden landwirtschaftliche Abfälle in großem Umfang abgelagert, die sicherlich zusätzlich düngend wirken.
Wertgesichtspunkte	Vermutlich Dauergewässer, eventuell Eignung als Amphibien-Laichgewässer.
zoologisch bedeutsame Strukturen	Kleingewässer, wasserführende Gräben
Bedeutung für Tiergruppe	Amphibien
Maßnahmen	Bei der Ackernutzung sollten größere Nutzungsabstände eingehalten werden, um den Eintrag von Pestiziden und Düngemitteln zu vermeiden. Eventuell abfischen und naturnahes Gewässer entwickeln, Flachufer entwickeln, eventuell eine Insel schaffen, um Strukturdiversifizierung zu erzielen.

## Foto

**Fotodatei** 7630\_813\_121017\_1.JPG

**Bildbeschreibung**

**Aufnahmerichtung**



**Fotodatei** 7630\_813\_121017\_2.JPG

**Bildbeschreibung**

**Aufnahmerichtung**



## Teilflächenbeschreibung

<b>Teilflächentyp</b>		<b>Teilflächen-Nr.</b>	1
<b>Biotoptyp</b>	Sonstiges, naturnahes, nährstoffreiches Kleingewässer (2000)	<b>Biotoptyp</b>	SEZ
- <b>Zusatz</b>		- <b>gesetzl. Grundl.</b>	
<b>FFH-LRT</b>	kein Lebensraumtyp nach FFH-Richtlinie	<b>FFH-LRT</b>	kein LRT
<b>Beschreibung</b>	Hypertroph, fehlende submerse Vegetation	<b>Entw.potential LRT</b>	
		<b>Hauptfläche</b>	Ja
		<b>Flächenanteil</b>	100 %
		<b>FFH-Unters.Fläche</b>	Nein
		<b>Saatgutfläche</b>	Nein

# Erhebungsbogen

**B**

<b>Projekt</b>	Biotopkartierung Hamburg	<b>Interne Nr.</b>	119589
		<b>DK5   DK5-GK</b>	<b>7630</b>
<b>Handlungsbedarf</b>	Nein	<b>DK5 - Name</b>	Havighorst bei Reinbek
<b>Bearbeitung</b>	BRA	<b>Biotop-Nr.   alt</b>	<b>813</b>
<b>Räumliche Abbildung</b>	Fläche	<b>Kartierung</b>	12.10.2017
<b>Anzahl Abschnitte</b>	1	<b>Fläche / Länge [m<sup>2</sup>/m]</b>	1183,6987
		<b>Breite (lineare Abb.) [m]</b>	

## Weitere Angaben

Merkmal	Wert
<b>Boden</b>	
Feuchte	9 - sehr naß
Reaktion	7 - neutral
Stickstoffgehalt	7 - stickstoffreich
<b>Standort, Relief</b>	
Belichtung	7 - halbsonnig
<b>Veg. - Zeigerwerte</b>	
Anz. Wechselfeuchtezeiger	1
Anz. Überschwemmungsz.	5
Anz. Magerkeitszeiger (N < 4)	0
Anteil Magerkeitszeiger (N < 4)	0 %
<b>Veg. - Soziologie</b>	
BfN Schlüssel	01.0.01.01 - Lemnion minoris (Wasserlinsendecken) 27.0.01 - Phragmitetalia (Röhrichte und Großseggenrieder)

## Zeigerwerte der Pflanzenartenliste (Auswertung)

<b>Standort</b>	<b>Belichtung</b>	halbsonnig	7
<b>Boden</b>	<b>Feuchte</b>	sehr naß	9,4
	<b>Stickstoff (N)</b>	stickstoffreich	6,8
	<b>Reaktion</b>	neutral	7
<b>Vegetation</b>	<b>Mahdverträglichkeit</b>	schnittempfindlich bis mäßig schnittverträglich	4,3
<b>Zeigerwerte</b>	<b>Futterwert</b>	sehr geringwertiges Futter	1,7
	<b>Wechselfeuchteanzeiger</b>		1
	<b>Giftpflanzen</b>		1
	<b>Überschw.anzeiger</b>		5

## Pflanzenartenliste

Gruppe / Pflanzenart	MS	M	W	Vs	St	PA	Ph	Sz	VS	V	G	cf	Rote Liste					
													§	HH	ND	SH	D	
<b>Tracheobionta (Gefäßpflanzen)</b>																		
Alnus glutinosa (Schwarz-Erle)	7	w		-	-						-							
Carex acuta (Schlank-Segge)	7	w		-	-						-							V
Cirsium arvense (Acker-Kratzdistel)	7	w		-	-						-							
Dactylis glomerata (Wiesen-Knäuelgras)	7	w		-	-						-							
Glyceria fluitans (Flutender Schwaden)	7	z		-	-						-							
Iris pseudacorus (Gelbe Schwertlilie)	7	w		-	-						-							b
Lemna minor (Kleine Wasserlinse)	7	d		-	-						-							
Phalaris arundinacea (Rohr-Glanzgras)	7	w		-	-						-							
Salix alba (Silber-Weide)	7	w		-	-						-							
Urtica dioica (Große Brennessel)	7	h		-	-						-							
														<b>Anzahl Rote Liste Arten</b>		<b>1</b>		
														<b>Anzahl Arten</b>		<b>10</b>		

MS: Mengensystem; M: Mengenangabe, W: Bewertung der Art (FFH-Monitoring), Vs: Vegetationsschicht, St: Status, PA: Autor Phänologie; Ph: Phänologie, Sz: Soziabilität, VS: Vitalitätssystem, V: Vitalität, G: Geschlecht, cf: unsichere Bestimmung, §: Schutz nach BNatSchG, HH: Rote Liste Hamburg, ND: Rote Liste Niedersachsen, SH: Rote Liste Schleswig-Holstein, D: Rote Liste Deutschland

<b>Projekt</b>	Biotopkartierung Hamburg			<b>Interne Nr.</b>	119589
				<b>DK5   DK5-GK</b>	<b>7630</b>
				<b>DK5 - Name</b>	Havighorst bei Reinbek
<b>Handlungsbedarf</b>	Nein			<b>Biotop-Nr.   alt</b>	<b>813</b>
<b>Bearbeitung</b>	BRA	<b>Kopie</b>	Nein	<b>Kartierung</b>	12.10.2017
<b>Räumliche Abbildung</b>	Fläche			<b>Fläche / Länge [m<sup>2</sup>/m]</b>	1183,6987
<b>Anzahl Abschnitte</b>	1			<b>Breite (lineare Abb.) [m]</b>	