

Erhebungsbogen

B

Projekt	Biotopkartierung Hamburg	Interne Nr.	119587
		DK5 DK5-GK	7630
Handlungsbedarf	Nein	DK5 - Name	Havighorst bei Reinbek
Bearbeitung	BRA	Biotop-Nr. alt	811
Räumliche Abbildung	Fläche	Kartierung	12.10.2017
Anzahl Abschnitte	1	Fläche / Länge [m²/m]	3678,4655
		Breite (lineare Abb.) [m]	

Gesetzlicher Schutz § 14 (2) 2.2 Knicks **Schutz nur teilweise** **Nein**

Gesamtbewertung	7	Besonders wertvoll
– Alter	8	Biotop hohen Alters, 200 bis 500 Jahre
– Belastungsgrad	6	Flächenhaft geringe oder örtlich stärkere oder Vorbelastung mit deutlichem Einfluß
– Ökolog. Funktion	7	Sehr hohe Bedeutung in einem Biotopkomplex, für den lokalen Biotopverbund oder als Puffer
– Seltenheit	6	Seltener Biotoptyp, ohne seltene oder bedrohte Pflges., ungesättigtes Artenspektrum, reliktsische RL-Arten

Bestandsbeschreibung

Vermutlich alter Knickwall mit noch etwa 0,5 m Höhe und etwa 3 m Breite. Mit einzelnen, alten Stieleichen, die Stammsticken von 70 cm erreichen, größtenteils von Schwarzerlen beherrscht. Darunter auch Überhälter mit 50 cm Stammstärke, häufig aber auf den Stock gesetzte Schwarzerlen, die nur etwa 10 cm Stammstärke haben und mehrstämmig austreiben. Der Wall deutet mit höheren Anteilen von Vielblütiger Weißwurz auf ein größeres Alter und einen kulturhistorisch alten Knick. Er ist größtenteils recht kräftig überschattet. Am Fuß des Walls fließt auf der Südseite ein Graben, der gegenwärtig relativ hohe Fließgeschwindigkeiten erreicht, im Sommer aber normalerweise vermutlich austrocknet.

Vorkommen an Biotoptypen

1	TF	Typ	HF	F.Anteil
2	BTYP	Biotoptyp	- gesetzl. Grundl.	
3	Zusatz	Zusatz zum Biotoptypen		
4	LRT	Lebensraumtyp		
1	1		Ja	100 %
2	HWM	Strauch-Baum-Knick (2000)		

Räumliche Lage

Lagebeschreibung	Auf der Lohe		
Nachbarnutzung/en	Acker, Grünland, Gewässer		
Rechtswert (X)	577152	Hochwert (Y)	5930830
Bezirk	Bergedorf	Naturraum	Glinder Geest (696.10)
Stadtteil (OT-Nr.)	Lohbrügge (601)	Gemarkung	Boberg (605)
Digitaler Grünplan	<input type="checkbox"/> Hafengesamtgebiet	<input type="checkbox"/> Ramsargebiet	<input type="checkbox"/> EG-Vogelschutzgeb.
Ausgleichsflächen	<input type="checkbox"/> Biosphärenreservat	<input type="checkbox"/> Nationalpark	<input type="checkbox"/>
NSG / ND / LSG	LSG Boberg [HH-2048 / Anteil: 100%]		
FFH-GEBIET			
Wasserschutzgebiet			

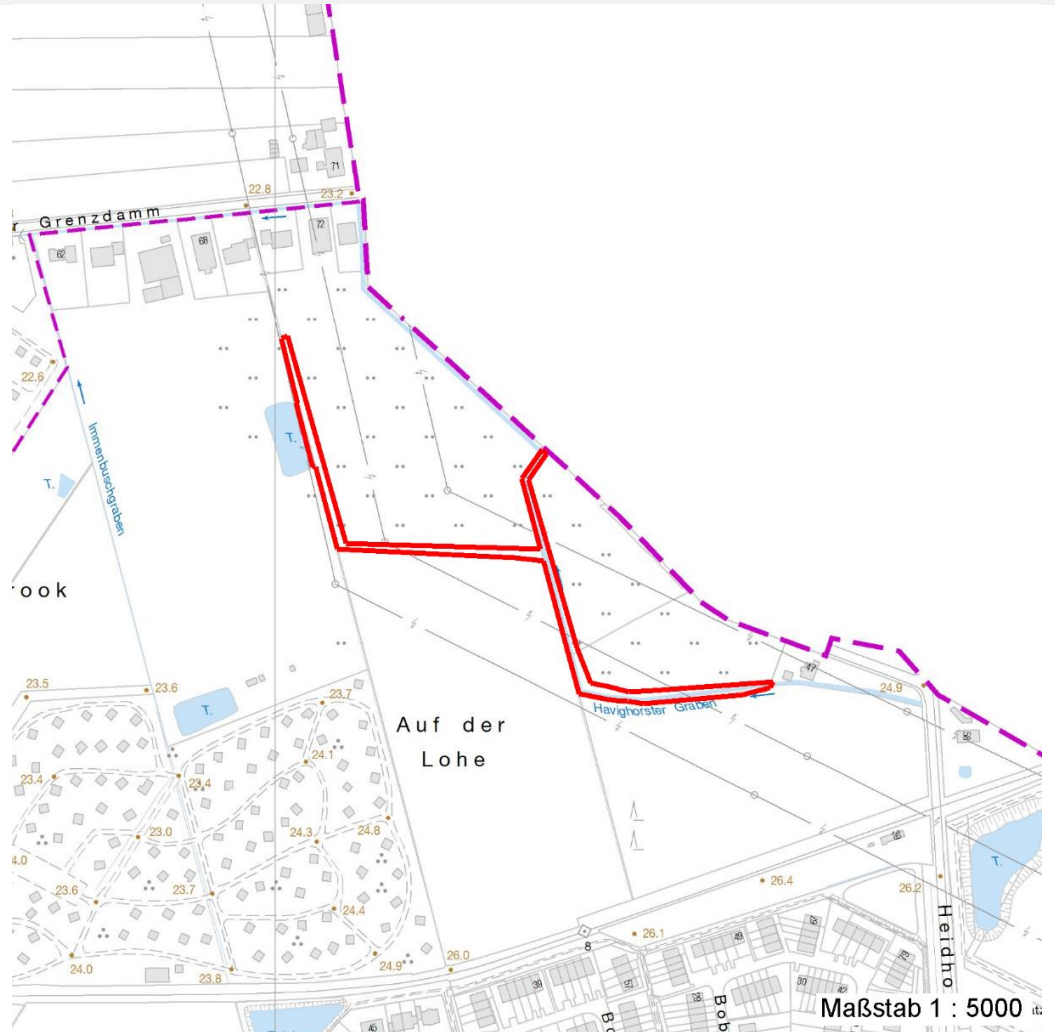
Erhebungsbogen

B

Projekt	Biotopkartierung Hamburg	Interne Nr.	119587
		DK5 DK5-GK	7630
Handlungsbedarf	Nein	DK5 - Name	Havighorst bei Reinbek
Bearbeitung	BRA	Biotop-Nr. alt	811
Räumliche Abbildung	Fläche	Kartierung	12.10.2017
Anzahl Abschnitte	1	Fläche / Länge [m²/m]	3678,4655
		Breite (lineare Abb.) [m]	

Räumliche Lage

Karte



Weitere Erhebungsbögen

Interne Nr.	Interne Nr. Zuordnung	DK5	Biotop-Nr.	Kartierung	Zuordnung	DK5 (GK)	Biotop-Nr. (alt)
119587	59451	7630	38	16.09.2008	<	7632	62

Zuordnung: N = nachfolgende Kartierung, K = weitere Kartierungen (zeitlich vorher oder nachher)

Weitere Angaben

Merkmal	Wert
Auswertung	
Gefährdung / Einflüsse	Aktuell kaum vorhanden, auf der Südseite mit intensiver Ackernutzung, die eventuell zur Verarmung beiträgt.
Wertgesichtspunkte	Landschaftstypischer Knick, wichtige Vernetzungsstruktur, dichtes Gehölz, Brutvogelhabitat.
zoologisch bedeutsame Strukturen	Alte Bäume mit Höhlen Dichte Gehölzstruktur

Erhebungsbogen

B

Projekt	Biotopkartierung Hamburg	Interne Nr.	119587
		DK5 DK5-GK	7630
Handlungsbedarf	Nein	DK5 - Name	Havighorst bei Reinbek
Bearbeitung	BRA	Biotop-Nr. alt	811
Räumliche Abbildung	Fläche	Kartierung	12.10.2017
Anzahl Abschnitte	1	Fläche / Länge [m²/m]	3678,4655
		Breite (lineare Abb.) [m]	

Weitere Angaben

Merkmal	Wert
Bedeutung für Tiergruppe	Vögel
Maßnahmen	Auch weiterhin den Knick in der gegenwärtigen Form erhalten.

Teilflächenbeschreibung

Teilflächentyp		Teilflächen-Nr.	1
Biotoptyp	Strauch-Baum-Knick (2000)	Biotoptyp	HWM
- Zusatz		- gesetzl. Grundl.	
FFH-LRT		FFH-LRT	
Beschreibung		Entw.potential LRT	
		Hauptfläche	Ja
		Flächenanteil	100 %
		FFH-Unters.Fläche	Nein
		Saatgutfläche	Nein

Zeigerwerte der Pflanzenartenliste (Auswertung)

Standort	Belichtung	halbsonnig bis halbschattig	5,9
Boden	Feuchte	mäßig feucht und wechselfeucht	6,3
	Stickstoff (N)	stickstoffreich	6,5
	Reaktion	schwach sauer	6,1
Vegetation	Mahdverträglichkeit	mäßig schnittverträglich (erster Schnitt nicht vor 1. Juli)	4,7
Zeigerwerte	Futterwert	sehr geringwertiges Futter	2
	Wechselfeuchteanzeiger		0
	Giftpflanzen		1
	Überschw.anzeiger		2

Pflanzenartenliste

Gruppe / Pflanzenart	MS	M	W	Vs	St	PA	Ph	Sz	VS	V	G	cf	Rote Liste					
													§	HH	ND	SH	D	
Tracheobionta (Gefäßpflanzen)																		
Alnus glutinosa (Schwarz-Erle)	7	h		-	-						-							
Crataegus monogyna (Eingrifflicher Weißdorn)	7	w		-	-						-							
Galium aparine (Kletten-Labkraut)	7	w		-	-						-							
Glechoma hederacea (Gundermann)	7	h		-	-						-							
Holcus lanatus (Wolliges Honiggras)	7	h		-	-						-							
Holcus mollis (Weiches Honiggras)	7	z		-	-						-							
Humulus lupulus (Hopfen)	7	z		-	-						-							
Poa nemoralis (Hain-Rispengras)	7	w		-	-						-							
Poa trivialis (Gewöhnliches Rispengras)	7	w		-	-						-							
Polygonatum multiflorum (Vielblütige Weißwurz)	7	z		-	-						-							
Prunus avium (Vogel-Kirsche)	7	w		-	-						-							
Prunus serotina (Späte Traubenkirsche)	7	w		-	-						-							
Prunus spinosa (Schlehe)	7	z		-	-						-							
Quercus robur (Stiel-Eiche)	7	z		-	-						-							

Projekt	Biotopkartierung Hamburg	Interne Nr.	119587
		DK5 DK5-GK	7630
Handlungsbedarf	Nein	DK5 - Name	Havighorst bei Reinbek
Bearbeitung	BRA	Biotop-Nr. alt	811
Räumliche Abbildung	Fläche	Kartierung	12.10.2017
Anzahl Abschnitte	1	Fläche / Länge [m²/m]	3678,4655
		Breite (lineare Abb.) [m]	

Pflanzenartenliste

Gruppe / Pflanzenart	MS	M	W	Vs	St	PA	Ph	Sz	VS	V	G	cf	Rote Liste						
													§	HH	ND	SH	D		
Rubus fruticosus agg. (Artengruppe Echte Brombeere)	7	z		-	-						-								
Stellaria holostea (Große Sternmiere)	7	z		-	-						-								
Urtica dioica (Große Brennnessel)	7	h		-	-						-								
Anzahl Rote Liste Arten																			
Anzahl Arten													17						

MS: Mengensystem; M: Mengenangabe, W: Bewertung der Art (FFH-Monitoring), Vs: Vegetationsschicht, St: Status, PA: Autor Phänologie; Ph: Phänologie, Sz: Soziabilität, VS: Vitalitätssystem; V: Vitalität, G: Geschlecht, cf: unsichere Bestimmung, §: Schutz nach BNatSchG, HH: Rote Liste Hamburg, Nds: Rote Liste Niedersachsen, SH: Rote Liste Schleswig-Holstein, D: Rote Liste Deutschland