

Erhebungsbogen

B

Projekt	Biotopkartierung Hamburg	Interne Nr.	119543
		DK5 DK5-GK	7630
Handlungsbedarf	Nein	DK5 - Name	Havighorst bei Reinbek
Bearbeitung	BRA	Biotop-Nr. alt	791
Räumliche Abbildung	Fläche	Kartierung	10.10.2017
Anzahl Abschnitte	1	Fläche / Länge [m²/m]	48682,0146
		Breite (lineare Abb.) [m]	

Gesetzlicher Schutz	§ 30 (2) 4.1 Bruchwälder	Schutz nur teilweise	Nein
----------------------------	--------------------------	-----------------------------	-------------

Gesamtbewertung	8	Hochgradig wertvoll
– Alter	8	Biotop hohen Alters, 200 bis 500 Jahre
– Belastungsgrad	8	geringe örtliche oder punktuelle Belastung
– Ökolog. Funktion	8	Wertbestimmender Bestandteil eines wertvollen Biotopkomplexes oder für den regionalen Biotopverbund.
– Seltenheit	8	Sehr seltener Biotoptyp, hohe Anteile seltener oder bedrohter Pflges., gesättigtes Artenspektrum, RL-Arten

Bestandsbeschreibung

Erlenbruchwaldbereich mit noch mäßig jungen Schwarzerlen, die den Bestand dominieren, i.d.R. auf Randstreifen wachsen, die leicht erhöht sind. Vermutlich Relikte früheren Torfabbaus. Dazwischen mit größeren, offenen Wasserflächen, die derzeit vollständig wasserüberstaut sind, da aktuell extrem hohe Wasserstände vorherrschen, da in jüngerer Zeit erhebliche Niederschläge heruntergekommen sind. Die Bereiche um die Bäume sind bruchwaldtypisch von Seggen, aber auch größeren Farnbeständen bewachsen. Es gibt zahlreiche Feuchtezeiger, teilweise kommen neben den Schwarzerlen auch Moorbirken im Gebiet vor und örtlich auch kleinere Bereiche mit Bildung von Torfmoosen, die darauf hindeuten, dass die Nährstoffgehalte insgesamt recht gering sind. Die Bäume erreichen häufig nur Stammdicken von 20 bis 30 cm, sind recht knorrig, relativ niedrig, manchmal nur 10 m hoch und in einem teilweise schlechten Gesundheitszustand. Die meisten Bäume im Gebiet sind vielstämmig - ein Hinweis darauf, dass in der Vergangenheit ein Holznutzung stattgefunden hat. Ältere Erlen stehen recht hochstämmig und deuten darauf hin, dass es Torfsackungen gegeben hat.

Vorkommen an Biotoptypen

1	TF	Typ	HF	F.Anteil
2	BTYP	Biotoptyp	- gesetzl. Grundl.	
3	Zusatz	Zusatz zum Biotoptypen		
4	LRT	Lebensraumtyp		
1	1		Ja	100 %
2	WBE	Erlen- und Birkenbruchwald nährstoffreicher Standorte (2000)		

Räumliche Lage

Lagebeschreibung	Nördlich vom Flugplatz, Ostteil des Achtermoors		
Nachbarnutzung/en	Weitere Waldflächen		
Rechtswert (X)	576225	Hochwert (Y)	5930517
Bezirk	Bergedorf	Naturraum	Boberger Randmoorgebiet (673.11)
Stadtteil (OT-Nr.)	Lohbrügge (601)	Gemarkung	Boberg (605)
Digitaler Grünplan	<input type="checkbox"/> Hafengesamtgebiet	<input type="checkbox"/> Ramsargebiet	<input type="checkbox"/> EG-Vogelschutzgeb.
Ausgleichsflächen	<input type="checkbox"/> Biosphärenreservat	<input type="checkbox"/> Nationalpark	<input type="checkbox"/>
NSG / ND / LSG	NSG Boberger Niederung [HH-604 / Anteil: 100%]		
FFH-GEBIET			
Wasserschutzgebiet			

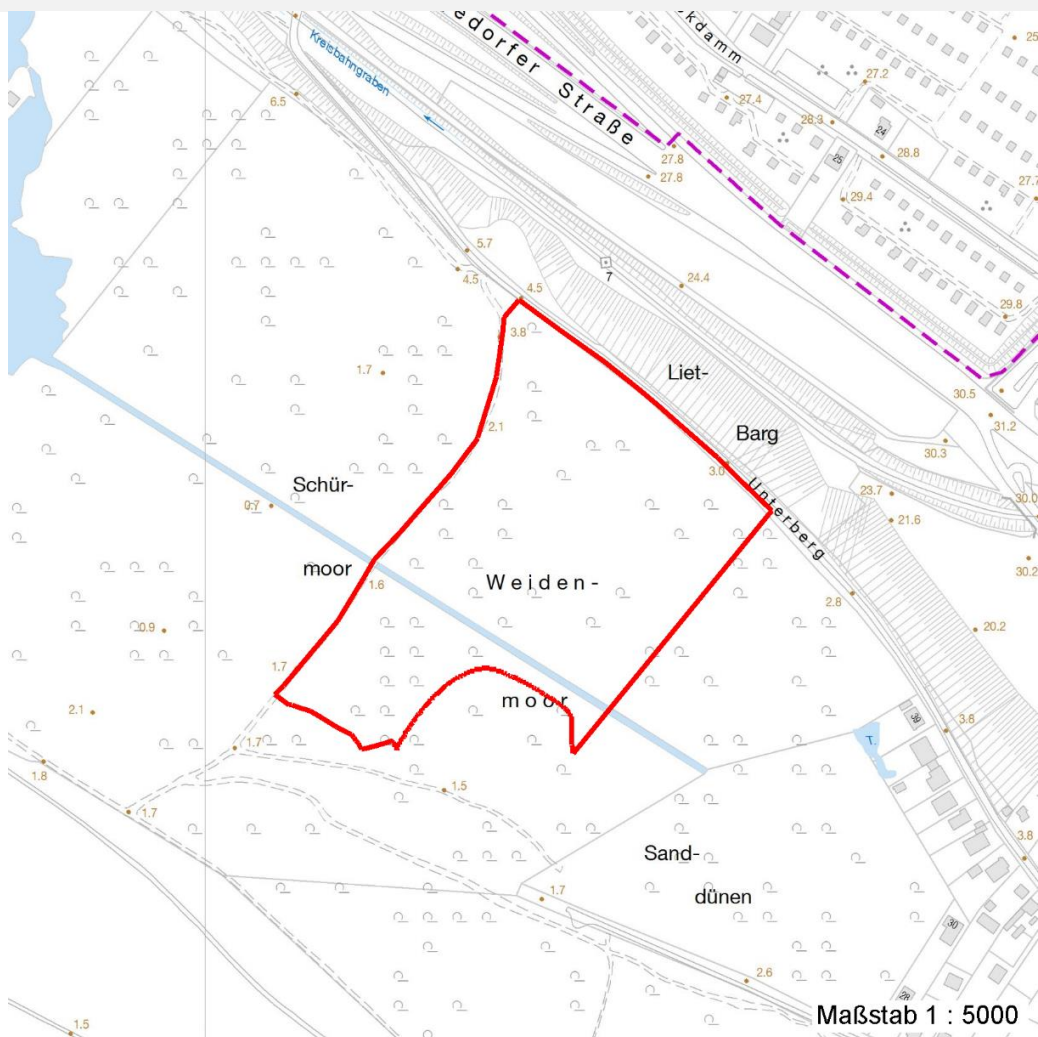
Erhebungsbogen

B

Projekt	Biotopkartierung Hamburg	Interne Nr.	119543
		DK5 DK5-GK	7630
		DK5 - Name	Havighorst bei Reinbek
Handlungsbedarf	Nein	Biotop-Nr. alt	791
Bearbeitung	BRA	Kartierung	10.10.2017
Räumliche Abbildung	Fläche	Fläche / Länge [m²/m]	48682,0146
Anzahl Abschnitte	1	Breite (lineare Abb.) [m]	

Räumliche Lage

Karte



Weitere Erhebungsbögen

Interne Nr.	Interne Nr. Zuordnung	DK5	Biotop-Nr.	Kartierung	Zuordnung	DK5 (GK)	Biotop-Nr. (alt)
119543	59303	7630	20	11.09.2008	/	7632	41
119543	59362	7630	44	11.09.2008	/	7632	72

Zuordnung: N = nachfolgende Kartierung, K = weitere Kartierungen (zeitlich vorher oder nachher)

Foto

Interne Nr.	Index	Dateiname	Aufnahmerichtung
66425	0	7630_791_101017_1.JPG	
66426	0	7630_791_101017_2.JPG	
66427	0	7630_791_101017_3.JPG	

Projekt	Biotopkartierung Hamburg	Interne Nr.	119543
Handlungsbedarf	Nein	DK5 DK5-GK	7630
Bearbeitung	BRA	DK5 - Name	Havighorst bei Reinbek
Räumliche Abbildung	Fläche	Biotop-Nr. alt	791
Anzahl Abschnitte	1	Kartierung	10.10.2017
		Fläche / Länge [m²/m]	48682,0146
		Breite (lineare Abb.) [m]	

Weitere Angaben

Merkmal	Wert
Auswertung	
Gefährdung / Einflüsse	Aktuell keine erkennbar, langfristig durch Wasserstandsschwankungen und Entwässerung bedroht; in trockenen Sommern ist der Wald ausgetrocknet
Wertgesichtspunkte	Sehr ungestört, sehr unzugänglich weitgehend naturnah
zoologisch bedeutsame Strukturen	Kleingewässer, wasserführende Gräben Wald Totholz
Bedeutung für Tiergruppe	Amphibien Insekten, allgemein Vögel
Maßnahmen	Der Wasserstand sollte nach Möglichkeit so lange wie möglich, gleichmäßig auf möglichst hohem Niveau, gehalten werden, um eine weitere Torfmineralisierung zu unterbinden. Weitere Maßnahmen sind nicht notwendig, der Bestand sollte vollständig der Sukzession überlassen bleiben.

Foto**Fotodatei** 7630_791_101017_1.JPG**Bildbeschreibung****Aufnahmerichtung****Fotodatei** 7630_791_101017_2.JPG**Bildbeschreibung****Aufnahmerichtung**

Erhebungsbogen

B

Projekt	Biotopkartierung Hamburg	Interne Nr.	119543
		DK5 DK5-GK	7630
Handlungsbedarf	Nein	DK5 - Name	Havighorst bei Reinbek
Bearbeitung	BRA	Biotop-Nr. alt	791
Räumliche Abbildung	Fläche	Kartierung	10.10.2017
Anzahl Abschnitte	1	Fläche / Länge [m²/m]	48682,0146
		Breite (lineare Abb.) [m]	

Foto

Fotodatei 7630_791_101017_3.JPG

Bildbeschreibung
Aufnahmerichtung

Fotodatei

Bildbeschreibung
Aufnahmerichtung



Teilflächenbeschreibung

Teilflächentyp		Teilflächen-Nr.	1
Biotoptyp	Erlen- und Birkenbruchwald nährstoffreicher Standorte (2000)	Biotoptyp	WBE
- Zusatz		- gesetzl. Grundl.	
FFH-LRT		FFH-LRT	
Beschreibung		Entw.potential LRT	
		Hauptfläche	Ja
		Flächenanteil	100 %
		FFH-Unters.Fläche	Nein
		Saatgutfläche	Nein

Weitere Angaben

Merkmal	Wert
Boden	
Feuchte	9 - sehr naß
Reaktion	6 - schwach sauer
Stickstoffgehalt	5 - mäßig stickstoffarm
Standort, Relief	
Belichtung	7 - halbsonnig
Veg. - Zeigerwerte	
Anz. Wechselfeuchtezeiger	6
Anz. Überschwemmungsz.	7
Anz. Magerkeitszeiger (N < 4)	4
Anteil Magerkeitszeiger (N < 4)	5 %
Veg. - Soziologie	
BfN Schlüssel	27.0.01 - Phragmitetalia (Röhrichte und Großseggenrieder) 44.0.01 - Alnetalia glutinosae (Erlenbruchwälder)

Projekt	Biotopkartierung Hamburg		Interne Nr.	119543
			DK5 DK5-GK	7630
Handlungsbedarf	Nein		DK5 - Name	Havighorst bei Reinbek
Bearbeitung	BRA	Kopie	Biotop-Nr. alt	791
Räumliche Abbildung	Fläche	Nein	Kartierung	10.10.2017
Anzahl Abschnitte	1		Fläche / Länge [m²/m]	48682,0146
			Breite (lineare Abb.) [m]	

Zeigerwerte der Pflanzenartenliste (Auswertung)

Standort	Belichtung	halbsonnig bis halbschattig	6,2
Boden	Feuchte	sehr naß	9,4
	Stickstoff (N)	mäßig stickstoffarm bis stickstoffreich	5,5
	Reaktion	schwach sauer	5,9
Vegetation	Mahdverträglichkeit	schnittempfindlich (nur Herbstschnitt vertragend)	2,6
Zeigerwerte	Futterwert	fast wertloses Futter	1,2
	Wechselfeuchteanzeiger		6
	Giftpflanzen		2
	Überschw.anzeiger		7

Pflanzenartenliste

Gruppe / Pflanzenart	MS	M	W	Vs	St	PA	Ph	Sz	VS	V	G	cf	Rote Liste							
													§	HH	ND	SH	D			
Tracheobionta (Gefäßpflanzen)																				
Agrostis canina (Hunds-Straußgras)	7	w		-	-										3		3			
Alnus glutinosa (Schwarz-Erle)	7	d		-	-															
Athyrium filix-femina (Gewöhnlicher Frauenfarn)	7	w		-	-															
Betula pubescens (Moor-Birke)	7	w		-	-															
Calamagrostis canescens (Sumpf-Reitgras)	7	z		-	-															
Carex elongata (Walzen-Segge)	7	w		-	-										3		3			
Carex nigra (Wiesen-Segge)	7	z		-	-										V			V		
Carex paniculata (Rispen-Segge)	7	w		-	-															
Carex remota (Winkel-Segge)	7	w		-	-															
Dryopteris dilatata (Breitblättriger Wurmfarne)	7	z		-	-															
Frangula alnus (Faulbaum)	7	w		-	-															
Glyceria fluitans (Flutender Schwaden)	7	w		-	-															
Glyceria maxima (Wasser-Schwaden)	7	z		-	-															
Iris pseudacorus (Gelbe Schwertlilie)	7	z		-	-										b					
Juncus effusus (Flatter-Binse)	7	z		-	-															
Lemna minor (Kleine Wasserlinse)	7	h		-	-															
Lemna trisulca (Dreifurchige Wasserlinse)	7	h		-	-												V			
Lonicera periclymenum (Wald-Geißblatt)	7	w		-	-															
Lycopus europaeus (Gewöhnlicher Wolfstrapp)	7	w		-	-															
Lysimachia thyriflora (Straußblütiger Gilbweiderich)	7	w		-	-												3		3	V
Lysimachia vulgaris (Gewöhnlicher Gilbweiderich)	7	w		-	-															
Molinia caerulea (Blaues Pfeifengras)	7	w		-	-															
Peucedanum palustre (Sumpf-Haarstrang)	7	w		-	-												3		V	
Poa trivialis (Gewöhnliches Rispengras)	7	w		-	-															
Prunus serotina (Späte Traubenkirsche)	7	w		-	-															
Salix cinerea (Grau-Weide)	7	z		-	-															
Solanum dulcamara (Bittersüßer Nachtschatten)	7	z		-	-															
Bryophyta (Moose)																				
Sphagnum spec. (Torfmoos)	7	w		-	-															

Erhebungsbogen

B

Projekt	Biotopkartierung Hamburg		Interne Nr.	119543
			DK5 DK5-GK	7630
Handlungsbedarf	Nein		DK5 - Name	Havighorst bei Reinbek
Bearbeitung	BRA	Kopie	Biotop-Nr. alt	791
Räumliche Abbildung	Fläche	Nein	Kartierung	10.10.2017
Anzahl Abschnitte	1		Fläche / Länge [m²/m]	48682,0146
			Breite (lineare Abb.) [m]	

Pflanzenartenliste

Gruppe / Pflanzenart	MS	M	W	Vs	St	PA	Ph	Sz	VS	V	G	cf	§	Rote Liste			
														HH	ND	SH	D
Anzahl Rote Liste Arten														6	1	4	1
Anzahl Arten														28			

MS: Mengensystem; M: Mengenangabe, W: Bewertung der Art (FFH-Monitoring), Vs: Vegetationsschicht, St: Status, PA: Autor Phänologie; Ph: Phänologie, Sz: Soziabilität, VS: Vitalitätssystem; V: Vitalität, G: Geschlecht, cf: unsichere Bestimmung, §: Schutz nach BNatSchG, HH: Rote Liste Hamburg, Nds: Rote Liste Niedersachsen, SH: Rote Liste Schleswig-Holstein, D: Rote Liste Deutschland