

Erhebungsbogen

B

Projekt	Biotopkartierung Hamburg	Interne Nr.	119064
		DK5 DK5-GK	7630
Handlungsbedarf	Nein	DK5 - Name	Havighorst bei Reinbek
Bearbeitung	BRA	Biotop-Nr. alt	772
Räumliche Abbildung	Fläche	Kartierung	17.05.2017
Anzahl Abschnitte	1	Fläche / Länge [m²/m]	12518,2664
		Breite (lineare Abb.) [m]	

Gesetzlicher Schutz **Schutz nur teilweise** **Nein**

Gesamtbewertung	6	Wertvoll
– Alter	4	Biotop mittleren Alters, 10 bis 20 Jahre
– Belastungsgrad	7	Flächenhaft geringe oder Vorbelastung mit schwachem Einfluß
– Ökolog. Funktion	6	Hohe Bedeutung in einem Biotopkomplex, für den lokalen Biotopverbund oder als Puffer
– Seltenheit	6	Seltener Biotoptyp, ohne seltene oder bedrohte Pflges., ungesättigtes Artenspektrum, reliktsische RL-Arten

Bestandsbeschreibung

Oberer, weniger steil geneigter Hangbereich, mit Niveauunterschieden von noch ca. 3 m, fast ohne ältere Stieleichen, mit nur sehr lockerem, älterem Baumbestand, jedoch mit kräftigem Jungwuchs von Espen, Birken und Bergahorn. Darunter mit einer teilweise ebenso kräftigen Verbuschung aus Jungbäumen. Am Boden mäßig bis dicht bewachsen mit hohen Anteilen von Kleinblütigem Springkraut, etwas Nelkenwurz und Gräsern sowie einem größeren Bestand von Wurmfarne, teils dicht und totholzreich. Der Biotop wird am unteren Rand von einem Fußpfad begleitet, der den Geesthang mitführt.

Vorkommen an Biotoptypen

1	TF	Typ	HF	F.Anteil
2	BTYP	Biotoptyp		- gesetzl. Grundl.
3	Zusatz	Zusatz zum Biotoptypen		
4	LRT	Lebensraumtyp		
1	1		Ja	100 %
2	WPA	Ahorn- oder Eschen-Pionier- oder Vorwald (2000)		

Räumliche Lage

Lagebeschreibung	Am Nordostende einer Ausbuchtung des NSG Boberger Niederung gelegen, direkt an der Straße Am Langberg auf Höhe der Nr. 118.		
Nachbarnutzung/en	Im Norden eine Straße, dahinter Wohngebiet, im Osten ebenfalls Wohngebiet mit privaten Gärten. Im Südwesten schließt das Gelände des NSG mit einer offenen, teilweise beweideten Rasenfläche an.		
Rechtswert (X)	576555	Hochwert (Y)	5930474
Bezirk	Bergedorf	Naturraum	Boberger Randmoorgebiet (673.11)
Stadtteil (OT-Nr.)	Lohbrügge (601)	Gemarkung	Boberg (605)
Digitaler Grünplan	<input type="checkbox"/> Hafengesamtgebiet	<input type="checkbox"/> Ramsargebiet	<input type="checkbox"/> EG-Vogelschutzgeb.
Ausgleichsflächen	<input type="checkbox"/> Biosphärenreservat	<input type="checkbox"/> Nationalpark	<input type="checkbox"/>
NSG / ND / LSG	LSG Boberg [HH-2048 / Anteil: < 1%], NSG Boberger Niederung [HH-604 / Anteil: 100%]		
FFH-GEBIET			
Wasserschutzgebiet			

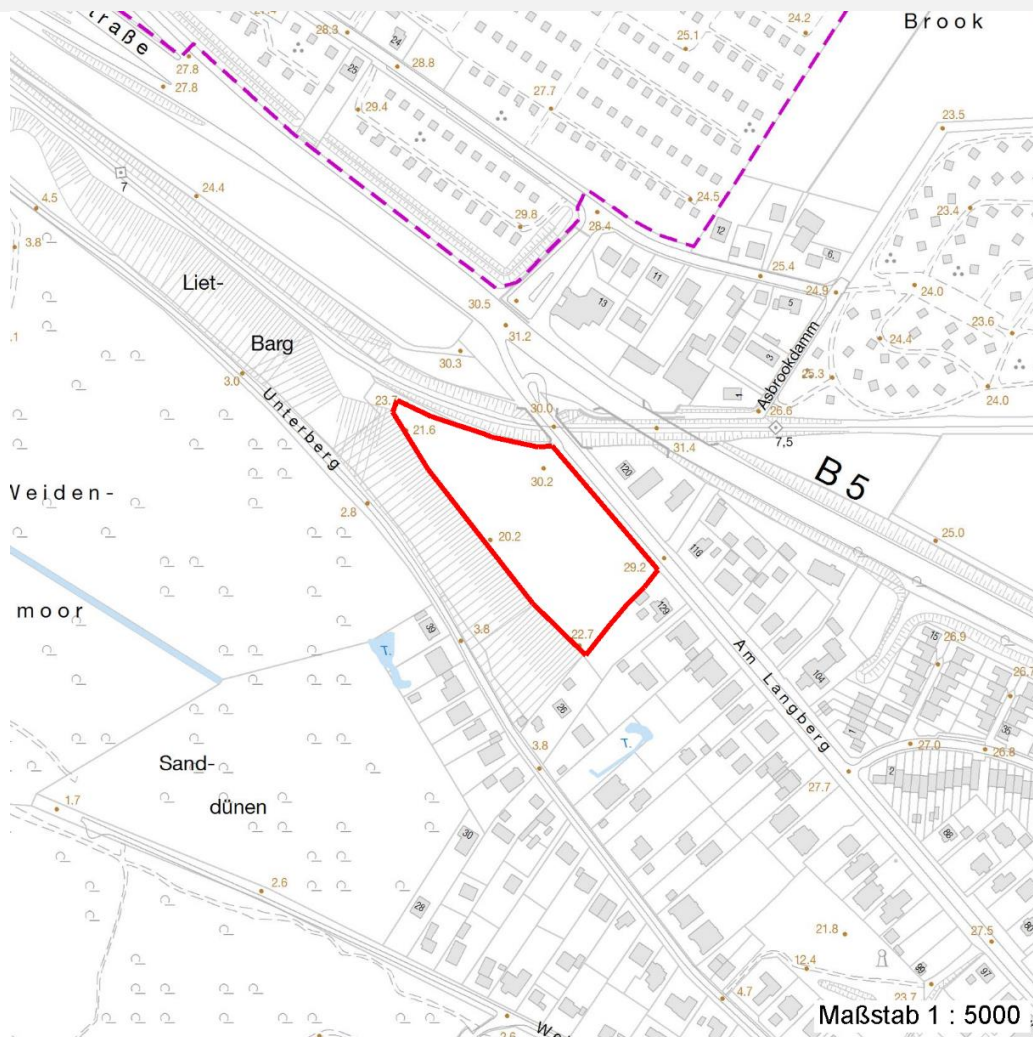
Erhebungsbogen

B

Projekt	Biotopkartierung Hamburg	Interne Nr.	119064
		DK5 DK5-GK	7630
Handlungsbedarf	Nein	DK5 - Name	Havighorst bei Reinbek
Bearbeitung	BRA	Biotop-Nr. alt	772
Räumliche Abbildung	Fläche	Kartierung	17.05.2017
Anzahl Abschnitte	1	Fläche / Länge [m²/m]	12518,2664
		Breite (lineare Abb.) [m]	

Räumliche Lage

Karte



Weitere Erhebungsbögen

Interne Nr.	Interne Nr. Zuordnung	DK5	Biotop-Nr.	Kartierung	Zuordnung	DK5 (GK)	Biotop-Nr. (alt)
119064	59441	7630	43	18.09.2008	>	7632	71
119064	59413	7630	113	16.09.2008	>	7632	10078

Zuordnung: N = nachfolgende Kartierung, K = weitere Kartierungen (zeitlich vorher oder nachher)

Weitere Angaben

Merkmal	Wert
Auswertung	
Gefährdung / Einflüsse	Die Zahl der nicht ganz standortheimischen Gehölzanteile und Krautarten ist z.T. groß.
Wertgesichtspunkte	Gut entwickelte, biotoptypische Vegetation (, Deckungsreich)
Maßnahmen	1.1 - Sukzession ungestört ablaufen lassen

Erhebungsbogen

B

Projekt	Biotopkartierung Hamburg		Interne Nr.	119064
			DK5 DK5-GK	7630
Handlungsbedarf	Nein		DK5 - Name	Havighorst bei Reinbek
Bearbeitung	BRA	Kopie	Biotop-Nr. alt	772
Räumliche Abbildung	Fläche	Nein	Kartierung	17.05.2017
Anzahl Abschnitte	1		Fläche / Länge [m²/m]	12518,2664
			Breite (lineare Abb.) [m]	

Teilflächenbeschreibung

Teilflächentyp		Teilflächen-Nr.	1
Biototyp	Ahorn- oder Eschen-Pionier- oder Vorwald (2000)	Biototyp	WPA
- Zusatz		- gesetzl. Grundl.	
FFH-LRT		FFH-LRT	
Beschreibung		Entw.potential LRT	
		Hauptfläche	Ja
		Flächenanteil	100 %
		FFH-Unters.Fläche	Nein
		Saatgutfläche	Nein

Weitere Angaben

Merkmal	Wert
Boden	
Feuchte	5 - frisch und mäßig frisch
Reaktion	6 - schwach sauer
Stickstoffgehalt	7 - stickstoffreich
Standort, Relief	
Belichtung	5 - halbschattig
Veg. - Zeigerwerte	
Anz. Wechselfeuchtezeiger	3
Anz. Überschwemmungsz.	1
Anz. Magerkeitszeiger (N < 4)	0
Anteil Magerkeitszeiger (N < 4)	0 %
Veg. - Soziologie	
BfN Schlüssel	48.0.04 - Fagetalia sylvaticae (Edellaub-Mischwälder und verwandte Ges.)

Zeigerwerte der Pflanzenartenliste (Auswertung)

Standort	Belichtung	halbschattig	5
Boden	Feuchte	frisch und mäßig frisch	5,3
	Stickstoff (N)	stickstoffreich	6,9
	Reaktion	schwach sauer	6,5
Vegetation	Mahdverträglichkeit	schnittempfindlich bis mäßig schnittverträglich	4,1
Zeigerwerte	Futterwert	geringwertiges Futter	2,9
	Wechselfeuchteanzeiger		3
	Giftpflanzen		1
	Überschw.anzeiger		1

Pflanzenartenliste

Gruppe / Pflanzenart	MS	M	W	Vs	St	PA	Ph	Sz	VS	V	G	cf	§	Rote Liste			
														HH	ND	SH	D
Tracheobionta (Gefäßpflanzen)																	
Acer pseudoplatanus (Berg-Ahorn)	7	h		-	-						-						
Acer pseudoplatanus (Berg-Ahorn)	7	h		S	-						-						
Acer pseudoplatanus (Berg-Ahorn)	7	w		K1	-						-						
Agrostis capillaris (Rotes Straußgras)	7	w		-	-						-						

Erhebungsbogen

B

Projekt	Biotopkartierung Hamburg		Interne Nr.	119064
			DK5 DK5-GK	7630
Handlungsbedarf	Nein		DK5 - Name	Havighorst bei Reinbek
Bearbeitung	BRA	Kopie	Biotop-Nr. alt	772
Räumliche Abbildung	Fläche	Nein	Kartierung	17.05.2017
Anzahl Abschnitte	1		Fläche / Länge [m²/m]	12518,2664
			Breite (lineare Abb.) [m]	

Pflanzenartenliste

Gruppe / Pflanzenart	MS	M	W	Vs	St	PA	Ph	Sz	VS	V	G	cf	§	Rote Liste			
														HH	ND	SH	D
Alliaria petiolata (Knoblauchsrauke)	7	h		-	-						-						
Allium vineale (Weinberg-Lauch)	7	w		-	-						-			V			3
Betula pendula (Hänge-Birke)	7	z		-	-						-						
Calamagrostis epigejos (Land-Reitgras)	7	w		-	-						-						
Chelidonium majus (Schöllkraut)	7	w		-	-						-						
Crataegus monogyna (Eingrifflicher Weißdorn)	7	w		-	-						-						
Dryopteris filix-mas (Gewöhnlicher Wurmfarne)	7	z		-	-						-						
Fagus sylvatica (Rotbuche)	7	w		-	-						-						
Frangula alnus (Faulbaum)	7	w		-	-						-						
Galeobdolon argentatum (Garten Goldnessel)	7	w		-	-						-						
Galium aparine (Kletten-Labkraut)	7	w		-	-						-						
Geranium pratense (Wiesen-Storchschnabel)	7	w		-	-						-						
Geranium robertianum (Stinkender Storchschnabel)	7	w		-	-						-						
Geum urbanum (Echte Nelkenwurz)	7	w		-	-						-						
Glechoma hederacea (Gundermann)	7	w		-	-						-						
Hedera helix (Efeu)	7	w		-	-						-						
Heracleum sphondylium (Wiesen-Bärenklau)	7	w		-	-						-						
Hyacinthoides non-scripta (Hasenglöckchen)	7	w		-	-						-		b			D	R
Impatiens parviflora (Kleinblütiges Springkraut)	7	h		-	-						-						
Juncus inflexus (Blaugrüne Binse)	7	w		-	-						-			3			
Lonicera xylosteum (Rote Heckenkirsche)	7	w		-	-						-						
Lunaria annua (Einjähriges Silberblatt)	7	w		-	-						-						
Poa nemoralis (Hain-Rispengras)	7	z		-	-						-						
Populus tremula (Zitter-Pappel)	7	w		-	-						-						
Populus tremula (Zitter-Pappel)	7	w		S	-						-						
Prunus padus (Echte Traubenkirsche)	7	w		-	-						-						
Prunus serotina (Späte Traubenkirsche)	7	w		-	-						-						
Prunus serotina (Späte Traubenkirsche)	7	w		K1	-						-						
Quercus robur (Stiel-Eiche)	7	z		-	-						-						
Rubus caesius (Kratzbeere)	7	w		-	-						-						
Rubus fruticosus agg. (Artengruppe Echte Brombeere)	7	w		-	-						-						
Rumex obtusifolius (Stumpfbblätteriger Ampfer)	7	w		-	-						-						
Solidago gigantea (Riesen-Goldrute)	7	w		-	-						-						
Taraxacum spec. (Löwenzahn)	7	w		-	-						-						
Tilia cordata (Winter-Linde)	7	w		-	-						-						
Urtica dioica (Große Brennnessel)	7	w		-	-						-						
Veronica sublobata (Efeublättriger Ehrenpreis)	7	w		-	-						-						
	Anzahl Rote Liste Arten													2	2	1	
	Anzahl Arten													37			

MS: Mengensystem; M: Mengenangabe, W: Bewertung der Art (FFH-Monitoring), Vs: Vegetationsschicht, St: Status, PA: Autor Phänologie; Ph: Phänologie, Sz: Soziabilität, VS: Vitalitätssystem; V: Vitalität, G: Geschlecht, cf: unsichere Bestimmung, §: Schutz nach BNatSchG, HH: Rote Liste Hamburg, Nds: Rote Liste Niedersachsen, SH: Rote Liste Schleswig-Holstein, D: Rote Liste Deutschland