

# Erhebungsbogen

**B**

<b>Projekt</b>	Biotopkartierung Hamburg	<b>Interne Nr.</b>	119062
		<b>DK5   DK5-GK</b>	<b>7630</b>
<b>Handlungsbedarf</b>	Nein	<b>DK5 - Name</b>	Havighorst bei Reinbek
<b>Bearbeitung</b>	BRA	<b>Biotop-Nr.   alt</b>	<b>770</b>
<b>Räumliche Abbildung</b>	Fläche	<b>Kartierung</b>	17.05.2017
<b>Anzahl Abschnitte</b>	1	<b>Fläche / Länge [m<sup>2</sup>/m]</b>	6741,0402
		<b>Breite (lineare Abb.) [m]</b>	

<b>Gesetzlicher Schutz</b>		<b>Schutz nur teilweise</b>	<b>Nein</b>
----------------------------	--	-----------------------------	-------------

<b>Gesamtbewertung</b>	7	Besonders wertvoll
– <b>Alter</b>	7	Biotop hohen Alters, 100 bis 200 Jahre
– <b>Belastungsgrad</b>	7	Flächenhaft geringe oder Vorbelastung mit schwachem Einfluß
– <b>Ökolog. Funktion</b>	7	Sehr hohe Bedeutung in einem Biotopkomplex, für den lokalen Biotopverbund oder als Puffer
– <b>Seltenheit</b>	7	Seltener Biotoptyp, mit seltenen oder bedrohten Pflges., gesättigtes Artenspektrum, einige RL-Arten

## Bestandsbeschreibung

Geestkante mit Niveauunterschieden von bis zu 10 m. Bewachsen von einem Eichen-Mischwald mit einigen älteren Stieleichen, die bis zu 50 cm Stammdurchmesser erreichen, daneben aber auch Bergahorn und Birken mit bis zu 30 cm Stammdurchmesser. Der Boden zwischen den Pflanzen ist recht gut belichtet und derzeit recht durchgängig bewachsen von einer halbruderalen Halbschattenflur mit hohen Anteilen von Kleinblütigem Springkraut und recht zahlreichem Jungwuchs - insbesondere von Ahorn und etwas Knoblauchsrauke. Der Hang ist immer noch durchzogen von einigen Fußpfaden, die offenbar auch regelmäßig begangen werden, obwohl der Zutritt zum Hang mittlerweile erschwert bzw. verhindert werden sollte. Der Hang ist nach Süden exponiert, z.T. totholzreich, recht steil und verhältnismäßig gut durchlichtet.

## Vorkommen an Biotoptypen

1	TF	Typ	HF	F.Anteil
2	BTYP	Biotoptyp	- gesetzl. Grundl.	
3	Zusatz	Zusatz zum Biotoptypen		
4	LRT	Lebensraumtyp		
1	1		Ja	100 %
2	WQM	Sonstiger Eichenmischwald (2000)		

## Räumliche Lage

<b>Lagebeschreibung</b>	Ausbuchtung im Nordosten des NSG Boberger Niederung, zwischen den Straßen Am Langberg im Nordosten, Unterberg im Südwesten und der Bahnstrecke Norden gelegen. Im Westen schließt das weitere Gebiet des NSG Boberger Niederung mit dem Weidemoor an. Das Auf zwei Seiten von Wohngebiet und Verkehrswegen umgeben, mit zahlreichen Straßen, der Bahn und Privatgärten. Im Westen hinter der Straße anschließend an die naturnäheren Pionierwald- und Moorgebiete des NSG. Im Osten eine freie trockene und südexpon			
<b>Nachbarnutzung/en</b>				
<b>Rechtswert (X)</b>	576516	<b>Hochwert (Y)</b>	5930435	
<b>Bezirk</b>	Bergedorf	<b>Naturraum</b>	Boberger Randmoorgebiet (673.11)	
<b>Stadtteil (OT-Nr.)</b>	Lohbrügge (601)	<b>Gemarkung</b>	Boberg (605)	
<b>Digitaler Grünplan</b>	<input type="checkbox"/> <b>Hafengesamtgebiet</b>	<input type="checkbox"/> <b>Ramsargebiet</b>	<input type="checkbox"/> <b>EG-Vogelschutzgeb.</b>	<input type="checkbox"/>
<b>Ausgleichsflächen</b>	<input type="checkbox"/> <b>Biosphärenreservat</b>	<input type="checkbox"/> <b>Nationalpark</b>	<input type="checkbox"/>	
<b>NSG / ND / LSG</b>	LSG Boberg [ HH-2048 / Anteil: 1% ], NSG Boberger Niederung [ HH-604 / Anteil: 99% ]			
<b>FFH-GEBIET</b>				
<b>Wasserschutzgebiet</b>				

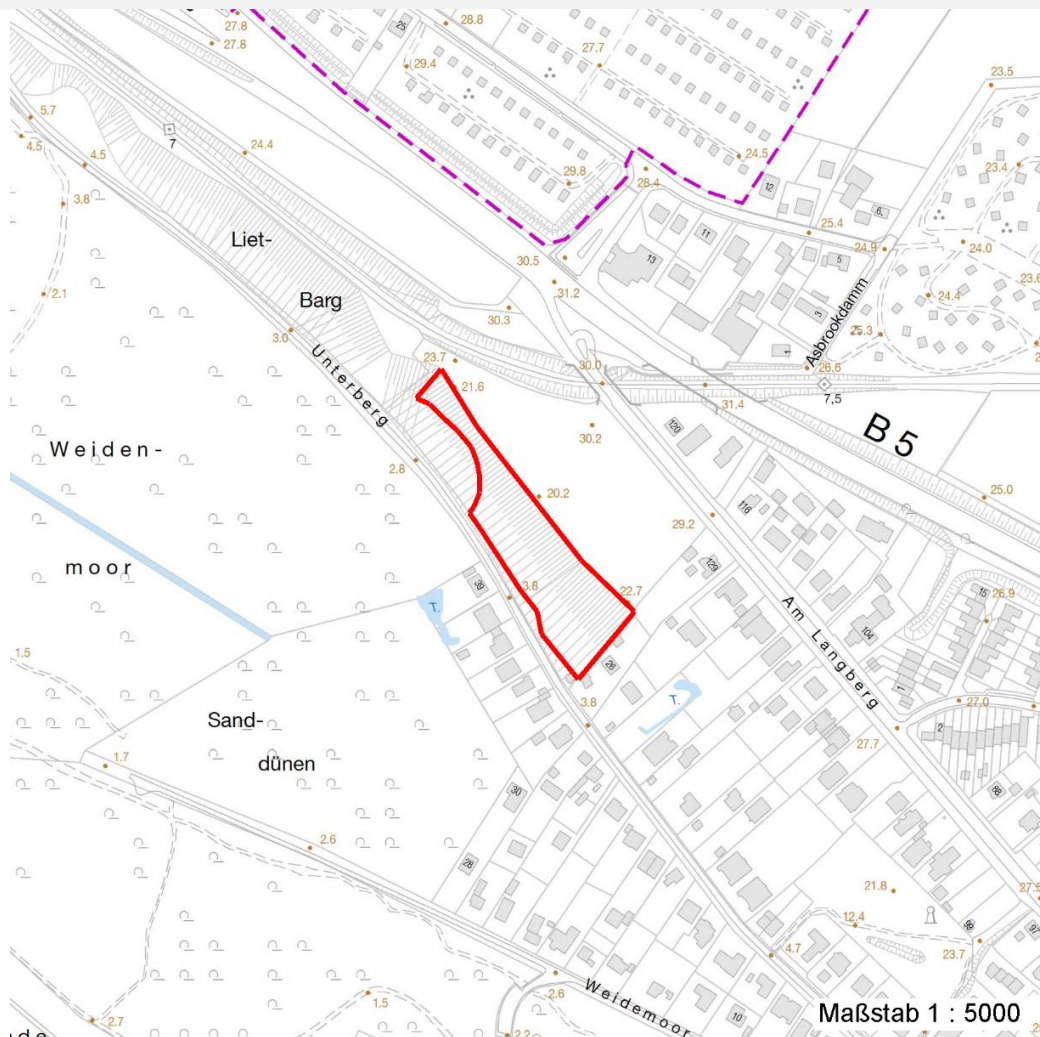
# Erhebungsbogen

**B**

<b>Projekt</b>	Biotopkartierung Hamburg	<b>Interne Nr.</b>	119062
		<b>DK5   DK5-GK</b>	<b>7630</b>
<b>Handlungsbedarf</b>	Nein	<b>DK5 - Name</b>	Havighorst bei Reinbek
<b>Bearbeitung</b>	BRA	<b>Biotop-Nr.   alt</b>	<b>770</b>
<b>Räumliche Abbildung</b>	Fläche	<b>Kartierung</b>	17.05.2017
<b>Anzahl Abschnitte</b>	1	<b>Fläche / Länge [m<sup>2</sup>/m]</b>	6741,0402
		<b>Breite (lineare Abb.) [m]</b>	

## Räumliche Lage

### Karte



## Weitere Erhebungsbögen

Interne Nr.	Interne Nr. Zuordnung	DK5	Biotop-Nr.	Kartierung	Zuordnung	DK5 (GK)	Biotop-Nr. (alt)
119062	59356	7630	23	18.09.2008	<	7632	44

Zuordnung: N = nachfolgende Kartierung, K = weitere Kartierungen (zeitlich vorher oder nachher)

## Foto

Interne Nr.	Index	Dateiname	Aufnahmerichtung
64960	0	7630_770_170517_1.JPG	

## Weitere Angaben

Merkmal	Wert
<b>Auswertung</b> Gefährdung / Einflüsse	Störungen durch zahlreiche Fußpfade.

# Erhebungsbogen

**B**

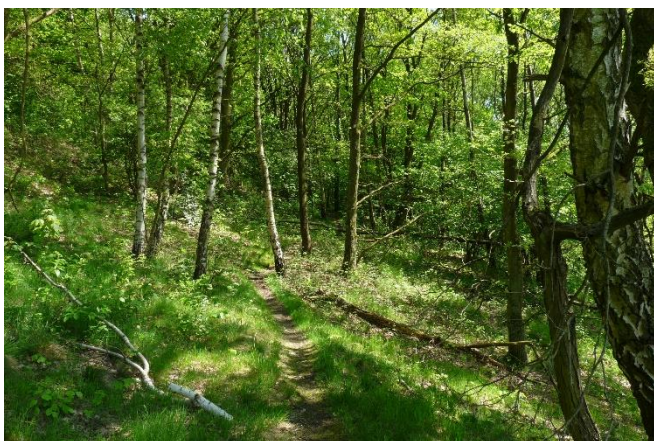
<b>Projekt</b>	Biotopkartierung Hamburg	<b>Interne Nr.</b>	119062
		<b>DK5   DK5-GK</b>	<b>7630</b>
<b>Handlungsbedarf</b>	Nein	<b>DK5 - Name</b>	Havighorst bei Reinbek
<b>Bearbeitung</b>	BRA	<b>Biotop-Nr.   alt</b>	<b>770</b>
<b>Räumliche Abbildung</b>	Fläche	<b>Kartierung</b>	17.05.2017
<b>Anzahl Abschnitte</b>	1	<b>Fläche / Länge [m<sup>2</sup>/m]</b>	6741,0402
		<b>Breite (lineare Abb.) [m]</b>	

## Weitere Angaben

Merkmal	Wert
Wertgesichtspunkte	Totholzanteil, naturnah bewachsen, z.T. unzugänglich, mäßig dicht, als Brutvogel-Lebensraum sehr günstig ausgeprägt.
Maßnahmen	Nach Möglichkeit weiter beruhigen und Zutritt effektiv verhindern.

## Foto

<b>Fotodatei</b>	7630_770_170517_1.JPG	<b>Fotodatei</b>	
<b>Bildbeschreibung</b>		<b>Bildbeschreibung</b>	
<b>Aufnahmerichtung</b>		<b>Aufnahmerichtung</b>	



## Teilflächenbeschreibung

<b>Teilflächentyp</b>		<b>Teilflächen-Nr.</b>	1
<b>Biotoptyp</b>	Sonstiger Eichenmischwald (2000)	<b>Biotoptyp</b>	WQM
- Zusatz		- gesetzl. Grundl.	
<b>FFH-LRT</b>		<b>FFH-LRT</b>	
<b>Beschreibung</b>		<b>Entw.potential LRT</b>	
		<b>Hauptfläche</b>	Ja
		<b>Flächenanteil</b>	100 %
		<b>FFH-Unters.Fläche</b>	Nein
		<b>Saatgutfläche</b>	Nein

# Erhebungsbogen

**B**

<b>Projekt</b>	Biotopkartierung Hamburg		<b>Interne Nr.</b>	119062
			<b>DK5   DK5-GK</b>	<b>7630</b>
<b>Handlungsbedarf</b>	Nein		<b>DK5 - Name</b>	Havighorst bei Reinbek
<b>Bearbeitung</b>	BRA	<b>Kopie</b>	Nein	<b>Biotop-Nr.   alt</b>
<b>Räumliche Abbildung</b>	Fläche		<b>Kartierung</b>	17.05.2017
<b>Anzahl Abschnitte</b>	1		<b>Fläche / Länge [m<sup>2</sup>/m]</b>	6741,0402
			<b>Breite (lineare Abb.) [m]</b>	

## Weitere Angaben

Merkmal	Wert
<b>Boden</b>	
Feuchte	5 - frisch und mäßig frisch
Reaktion	6 - schwach sauer
Stickstoffgehalt	6 - mäßig stickstoffarm bis stickstoffreich
<b>Standort, Relief</b>	
Belichtung	6 - halbsonnig bis halbschattig
<b>Veg. - Zeigerwerte</b>	
Anz. Wechselfeuchtezeiger	2
Anz. Überschwemmungsz.	0
Anz. Magerkeitszeiger (N < 4)	1
Anteil Magerkeitszeiger (N < 4)	3 %
<b>Veg. - Soziologie</b>	
BfN Schlüssel	48.0.02 - Quercetalia robori-petraeae (Saure Eichenmichwälder) 48.0.04 - Fagetalia sylvaticae (Edellaub-Mischwälder und verwandte Ges.)

## Zeigerwerte der Pflanzenartenliste (Auswertung)

<b>Standort</b>	<b>Belichtung</b>	halbsonnig bis halbschattig	5,6
<b>Boden</b>	<b>Feuchte</b>	frisch und mäßig frisch	5,1
	<b>Stickstoff (N)</b>	mäßig stickstoffarm bis stickstoffreich	6,1
	<b>Reaktion</b>	schwach sauer	5,6
<b>Vegetation</b>	<b>Mahdverträglichkeit</b>	schnittempfindlich (nur Herbstschnitt vertragend)	3,4
<b>Zeigerwerte</b>	<b>Futterwert</b>	geringwertiges Futter	2,6
	<b>Wechselfeuchteanzeiger</b>		2
	<b>Giftpflanzen</b>		1
	<b>Überschw.anzeiger</b>		0

## Pflanzenartenliste

Gruppe / Pflanzenart	MS	M	W	Vs	St	PA	Ph	Sz	VS	V	G	cf	Rote Liste					
													§	HH	ND	SH	D	
<b>Tracheobionta (Gefäßpflanzen)</b>																		
Acer campestre (Feld-Ahorn)	7	w		-	-						-							
Acer pseudoplatanus (Berg-Ahorn)	7	z		K1	-						-							
Acer pseudoplatanus (Berg-Ahorn)	7	z		S	-						-							
Alliaria petiolata (Knoblauchsrauke)	7	z		-	-						-							
Betula pendula (Hänge-Birke)	7	h		-	-						-							
Calamagrostis epigejos (Land-Reitgras)	7	z		-	-						-							
Corylus avellana (Haselnuss)	7	w		-	-						-							
Deschampsia flexuosa (Draht-Schmiele)	7	z		-	-						-							
Dryopteris filix-mas (Gewöhnlicher Wurmfarne)	7	z		-	-						-							
Fagus sylvatica (Rotbuche)	7	z		K1	-						-							
Geum urbanum (Echte Nelkenwurz)	7	z		-	-						-							
Glechoma hederacea (Gundermann)	7	z		-	-						-							
Hedera helix (Efeu)	7	w		-	-						-							
Impatiens parviflora (Kleinblütiges Springkraut)	7	h		-	-						-							
Poa nemoralis (Hain-Rispengras)	7	z		-	-						-							
Populus tremula (Zitter-Pappel)	7	w		-	-						-							

# Erhebungsbogen

**B**

<b>Projekt</b>	Biotopkartierung Hamburg		<b>Interne Nr.</b>	119062
			<b>DK5   DK5-GK</b>	<b>7630</b>
<b>Handlungsbedarf</b>	Nein		<b>DK5 - Name</b>	Havighorst bei Reinbek
<b>Bearbeitung</b>	BRA	<b>Kopie</b>	<b>Biotop-Nr.   alt</b>	<b>770</b>
<b>Räumliche Abbildung</b>	Fläche	Nein	<b>Kartierung</b>	17.05.2017
<b>Anzahl Abschnitte</b>	1		<b>Fläche / Länge [m<sup>2</sup>/m]</b>	6741,0402
			<b>Breite (lineare Abb.) [m]</b>	

## Pflanzenartenliste

Gruppe / Pflanzenart	MS	M	W	Vs	St	PA	Ph	Sz	VS	V	G	cf	§	Rote Liste				
														HH	ND	SH	D	
Populus tremula (Zitter-Pappel)	7	z		K1	-						-							
Prunus avium (Vogel-Kirsche)	7	w		-	-						-							
Prunus serotina (Späte Traubenkirsche)	7	w		-	-						-							
Quercus robur (Stiel-Eiche)	7	h		-	-						-							
Ribes uva-crispa (Stachelbeere)	7	w		-	-						-							
Rubus caesius (Kratzbeere)	7	z		-	-						-							
Rubus idaeus (Himbeere)	7	z		-	-						-							
Senecio jacobaea (Jakobs-Greiskraut)	7	w		-	-						-							
<b>Anzahl Rote Liste Arten</b>																		
<b>Anzahl Arten</b>														22				

MS: Mengensystem; M: Mengenangabe, W: Bewertung der Art (FFH-Monitoring), Vs: Vegetationsschicht, St: Status, PA: Autor Phänologie; Ph: Phänologie, Sz: Soziabilität, VS: Vitalitätssystem; V: Vitalität, G: Geschlecht, cf: unsichere Bestimmung, §: Schutz nach BNatSchG, HH: Rote Liste Hamburg, Nds: Rote Liste Niedersachsen, SH: Rote Liste Schleswig-Holstein, D: Rote Liste Deutschland

## Tierartenliste

		Rote Liste				FFH			
		BArtSchG	HH	ND	SH	D	II	IV	V
1	<b>Anzahl</b>					<b>Anzahltyp</b>			
2	<b>Anzahl geschätzt</b>					<b>Geschlecht</b>			
3	<b>Methode</b>					<b>Verhalten</b>			
4	<b>Nachweis</b>								
5									
<b>Amphibien</b>									
	Rana temporaria (Grasfrosch)	1	b	3		V			v
		2	1						
		3							
		4							
		5	juveniles Tier						