

<b>Projekt</b>	Biotopkartierung Hamburg	<b>Interne Nr.</b>	119058
		<b>DK5   DK5-GK</b>	<b>7630</b>
<b>Handlungsbedarf</b>	Nein	<b>DK5 - Name</b>	Havighorst bei Reinbek
<b>Bearbeitung</b>	BRA	<b>Biotop-Nr.   alt</b>	<b>766</b>
<b>Räumliche Abbildung</b>	Fläche	<b>Kartierung</b>	17.05.2017
<b>Anzahl Abschnitte</b>	2	<b>Fläche / Länge [m<sup>2</sup>/m]</b>	19246,8934
		<b>Breite (lineare Abb.) [m]</b>	

**Gesetzlicher Schutz** **Schutz nur teilweise** **Nein**

<b>Gesamtbewertung</b>	6	Wertvoll
– <b>Alter</b>	4	Biotop mittleren Alters, 10 bis 20 Jahre
– <b>Belastungsgrad</b>	7	Flächenhaft geringe oder Vorbelastung mit schwachem Einfluß
– <b>Ökolog. Funktion</b>	6	Hohe Bedeutung in einem Biotopkomplex, für den lokalen Biotopverbund oder als Puffer
– <b>Seltenheit</b>	6	Seltener Biotoptyp, ohne seltene oder bedrohte Pflges., ungesättigtes Artenspektrum, reliktsische RL-Arten

### Bestandsbeschreibung

Insgesamt recht ebene Fläche, mit nur sehr geringen Niveauunterschieden. Im Osten noch mit einigen älteren und jüngeren Stieleichen, vereinzelt mit Stammdicken von 50 cm, häufig nur um 30 cm. Nach Westen zunehmend fast ausschließlich aus Birken aufgebaut, wobei auch Moorbirke einen hohen Flächenanteil hat. Die Birken haben häufig nur Stammdicken um 10 bis 20 cm, somit ein noch verhältnismäßig junger Pionierwald. Der Bestand ist am Boden ausgesprochen offen, wird offenbar regelmäßig von Schafen durchweidet. Eine Strauchschicht fehlt nahezu vollständig, auch die Verjüngung der Gehölze ist gering. Zum Teil ist der Boden unbewachsen, von Laubstreu bedeckt, die eine mäßig dicke Rohhumusaufgabe bildet. In besonnteren Bereichen dominieren Gräser, auf Lichtungen können sich kleinere Bestände von Sternmiere entwickeln. Insgesamt nur mäßig artenreich und ausgesprochen an Strukturen verarmt. Auch die Totholzbestände sind verhältnismäßig gering ausgeprägt. Zur Geestkante hin - im Norden der Fläche - wird diese etwas krautreicher und entlang der hier verlaufenden Straße kommen vereinzelt etwas größere Gebüsche vor. Der Wald wird durch einen Reitweg gequert. Lediglich die nach Norden zur Straße hin liegende Böschung ist insgesamt strukturreicher, besser geschützt und etwas artenreicher. Hier gibt es zudem Totholz in nennenswertem Umfang.

### Vorkommen an Biotoptypen

1	TF	Typ	HF	F.Anteil
2	BTYP	Biotoptyp	- gesetzl. Grundl.	
3	Zusatz	Zusatz zum Biotoptypen		
4	LRT	Lebensraumtyp		
1	1		Ja	100 %
2	WPB	Birken- und Espen-Pionier- oder Vorwald (2000)		

### Räumliche Lage

<b>Lagebeschreibung</b>	Südlich der parallel laufenden Straße Weidemoor und nördlich des Segelfluggeländerundweges. ca 200 m nordöstlich der Hauptgebäude des Segelflugplatzes. Straße und Wohngebiet im Norden, Segelflugplatz im Süden. erschlossen durch einen Reitweg und Nutzung durch Schafe.		
<b>Nachbarnutzung/en</b>			
<b>Rechtswert (X)</b>	576580	<b>Hochwert (Y)</b>	5930058
<b>Bezirk</b>	Bergedorf	<b>Naturraum</b>	Boberger Randmoorgebiet (673.11)
<b>Stadtteil (OT-Nr.)</b>	Lohbrügge (601)	<b>Gemarkung</b>	Boberg (605)
<b>Digitaler Grünplan</b>	<input type="checkbox"/> <b>Hafengesamtgebiet</b>	<input type="checkbox"/> <b>Ramsargebiet</b>	<input type="checkbox"/> <b>EG-Vogelschutzgeb.</b>
<b>Ausgleichsflächen</b>	<input type="checkbox"/> <b>Biosphärenreservat</b>	<input type="checkbox"/> <b>Nationalpark</b>	<input type="checkbox"/>
<b>NSG / ND / LSG</b>	LSG Boberg [ HH-2048 / Anteil: < 1% ], NSG Boberger Niederung [ HH-604 / Anteil: 100% ]		
<b>FFH-GEBIET</b>			
<b>Wasserschutzgebiet</b>			

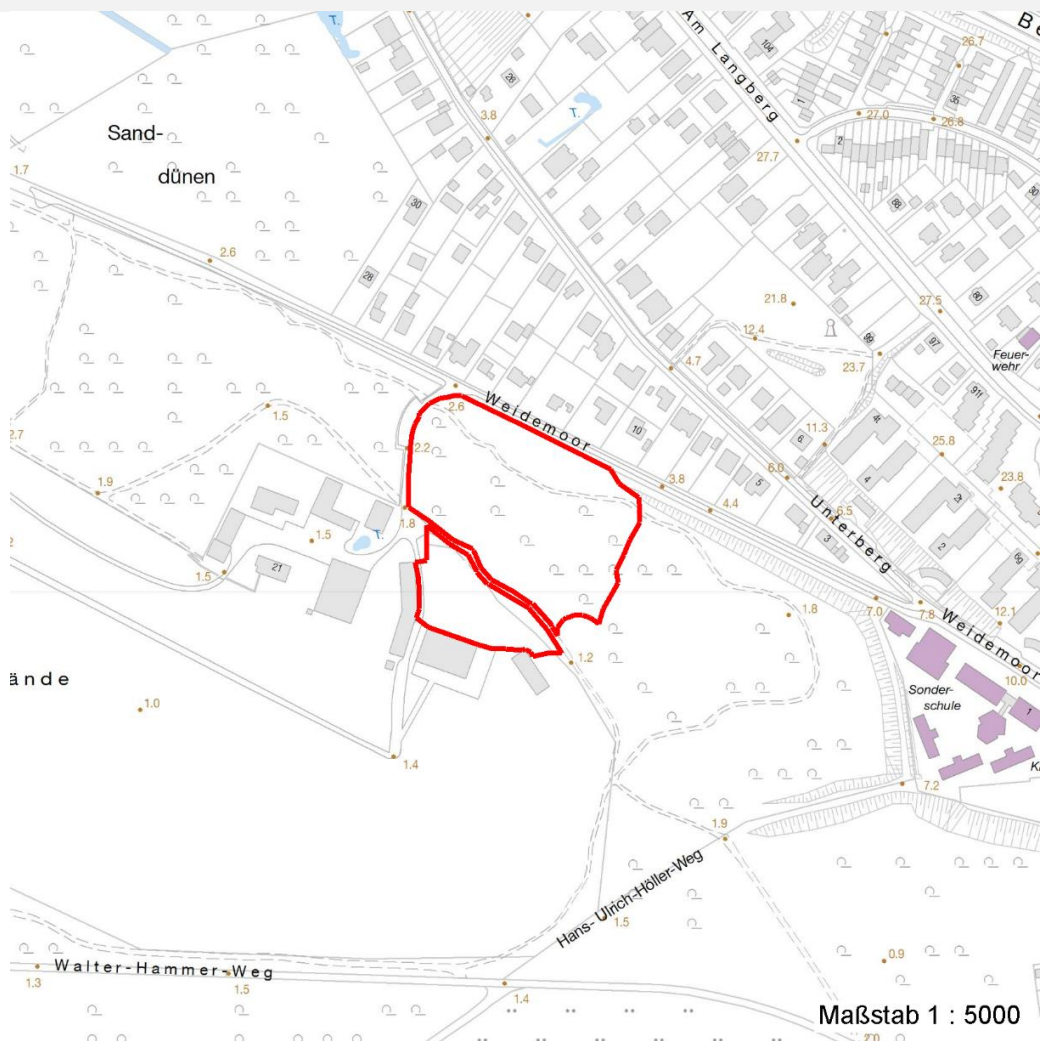
# Erhebungsbogen

**B**

<b>Projekt</b>	Biotopkartierung Hamburg	<b>Interne Nr.</b>	119058
		<b>DK5   DK5-GK</b>	<b>7630</b>
<b>Handlungsbedarf</b>	Nein	<b>DK5 - Name</b>	Havighorst bei Reinbek
<b>Bearbeitung</b>	BRA	<b>Biotop-Nr.   alt</b>	<b>766</b>
<b>Räumliche Abbildung</b>	Fläche	<b>Kartierung</b>	17.05.2017
<b>Anzahl Abschnitte</b>	2	<b>Fläche / Länge [m<sup>2</sup>/m]</b>	19246,8934
		<b>Breite (lineare Abb.) [m]</b>	

## Räumliche Lage

### Karte



## Weitere Erhebungsbögen

Interne Nr.	Interne Nr. Zuordnung	DK5	Biotop-Nr.	Kartierung	Zuordnung	DK5 (GK)	Biotop-Nr. (alt)
119058	59005	7628	90	19.09.2008	/	7630	126
119058	59242	7628	223	19.09.2008	/	7630	10063

Zuordnung: N = nachfolgende Kartierung, K = weitere Kartierungen (zeitlich vorher oder nachher)

## Foto

Interne Nr.	Index	Dateiname	Aufnahmerichtung
64952	0	7630_766_170517_1.JPG	

## Weitere Angaben

Merkmal	Wert
Auswertung	

# Erhebungsbogen

**B**

<b>Projekt</b>	Biotopkartierung Hamburg	<b>Interne Nr.</b>	119058
		<b>DK5   DK5-GK</b>	<b>7630</b>
<b>Handlungsbedarf</b>	Nein	<b>DK5 - Name</b>	Havighorst bei Reinbek
<b>Bearbeitung</b>	BRA	<b>Biotop-Nr.   alt</b>	<b>766</b>
<b>Räumliche Abbildung</b>	Fläche	<b>Kartierung</b>	17.05.2017
<b>Anzahl Abschnitte</b>	2	<b>Fläche / Länge [m<sup>2</sup>/m]</b>	19246,8934
		<b>Breite (lineare Abb.) [m]</b>	

## Weitere Angaben

Merkmal	Wert
Gefährdung / Einflüsse	Ausgesprochen deckungsarm, vermutlich durch regelmäßige Beweidung mit Schafen.
Wertgesichtspunkte	Naturnaher Gehölzbestand, z.T. vorhandenes stehendes Totholz.
Maßnahmen	Die Beweidung der Waldflächen sollte vollständig eingestellt werden, damit sich wieder ein deckungsreicherer Unterwuchs entwickeln kann.

## Foto

**Fotodatei** 7630\_766\_170517\_1.JPG**Bildbeschreibung****Aufnahmerichtung****Fotodatei****Bildbeschreibung****Aufnahmerichtung**

## Teilflächenbeschreibung

<b>Teilflächentyp</b>		<b>Teilflächen-Nr.</b>	1
<b>Biotoptyp</b>	Birken- und Espen-Pionier- oder Vorwald (2000)	<b>Biotoptyp</b>	WPB
- <b>Zusatz</b>		- <b>gesetzl. Grundl.</b>	
<b>FFH-LRT</b>		<b>FFH-LRT</b>	
<b>Beschreibung</b>		<b>Entw.potential LRT</b>	
		<b>Hauptfläche</b>	Ja
		<b>Flächenanteil</b>	100 %
		<b>FFH-Unters.Fläche</b>	Nein
		<b>Saatgutfläche</b>	Nein

# Erhebungsbogen

**B**

<b>Projekt</b>	Biotopkartierung Hamburg	<b>Interne Nr.</b>	119058
		<b>DK5   DK5-GK</b>	<b>7630</b>
<b>Handlungsbedarf</b>	Nein	<b>DK5 - Name</b>	Havighorst bei Reinbek
<b>Bearbeitung</b>	BRA	<b>Biotop-Nr.   alt</b>	<b>766</b>
<b>Räumliche Abbildung</b>	Fläche	<b>Kartierung</b>	17.05.2017
<b>Anzahl Abschnitte</b>	2	<b>Fläche / Länge [m<sup>2</sup>/m]</b>	19246,8934
		<b>Breite (lineare Abb.) [m]</b>	

## Weitere Angaben

Merkmal	Wert
<b>Boden</b>	
Feuchte	6 - mäßig feucht und wechselfeucht
Reaktion	4 - mäßig sauer bis sauer
Stickstoffgehalt	5 - mäßig stickstoffarm
<b>Standort, Relief</b>	
Belichtung	5 - halbschattig
<b>Veg. - Zeigerwerte</b>	
Anz. Wechselfeuchtezeiger	1
Anz. Überschwemmungsz.	2
Anz. Magerkeitszeiger (N < 4)	6
Anteil Magerkeitszeiger (N < 4)	26 %
<b>Veg. - Soziologie</b>	
BfN Schlüssel	30 - Molinio-Arrhenatheretea (Grünland-Ges.) 48 - Querco-Fagetea (Reichere Laubwälder und Gebüsche)

## Zeigerwerte der Pflanzenartenliste (Auswertung)

<b>Standort</b>	<b>Belichtung</b>	halbschattig	5,2
<b>Boden</b>	<b>Feuchte</b>	mäßig feucht und wechselfeucht	6,3
	<b>Stickstoff (N)</b>	mäßig stickstoffarm	5,2
	<b>Reaktion</b>	mäßig sauer	5
<b>Vegetation</b>	<b>Mahdverträglichkeit</b>	mäßig schnittverträglich (erster Schnitt nicht vor 1. Juli)	5,1
<b>Zeigerwerte</b>	<b>Futterwert</b>	geringwertiges Futter	3,1
	<b>Wechselfeuchteanzeiger</b>		1
	<b>Giftpflanzen</b>		1
	<b>Überschw.anzeiger</b>		2

## Pflanzenartenliste

Gruppe / Pflanzenart	MS	M	W	Vs	St	PA	Ph	Sz	VS	V	G	cf	Rote Liste					
													§	HH	ND	SH	D	
<b>Tracheobionta (Gefäßpflanzen)</b>																		
Agrostis capillaris (Rotes Straußgras)	7	w		-	-						-							
Alnus glutinosa (Schwarz-Erle)	7	z		-	-						-							
Betula pubescens (Moor-Birke)	7	h		-	-						-							
Convallaria majalis (Maiglöckchen)	7	w		-	-						-							
Corylus avellana (Haselnuss)	7	w		-	-						-							
Dactylis glomerata (Wiesen-Knäuelgras)	7	z		-	-						-							
Deschampsia cespitosa (Rasen-Schmiele)	7	z		-	-						-							
Deschampsia flexuosa (Draht-Schmiele)	7	w		-	-						-							
Dryopteris carthusiana (Dorniger Wurmfarne)	7	w		-	-						-							
Dryopteris dilatata (Breitblättriger Wurmfarne)	7	w		-	-						-							
Festuca gigantea (Riesen-Schwingel)	7	w		-	-						-							
Festuca ovina (Schaf-Schwingel)	7	w		-	-						-			V		V		V
Festuca rubra (Rot-Schwingel)	7	w		-	-						-							
Ficaria verna (Scharbockskraut)	7	z		-	-						-							
Galeobdolon argentatum (Garten Goldnessel)	7	w		-	-						-							
Glechoma hederacea (Gundermann)	7	z		-	-						-							

# Erhebungsbogen

**B**

<b>Projekt</b>	Biotopkartierung Hamburg		<b>Interne Nr.</b>	119058
			<b>DK5   DK5-GK</b>	<b>7630</b>
<b>Handlungsbedarf</b>	Nein		<b>DK5 - Name</b>	Havighorst bei Reinbek
<b>Bearbeitung</b>	BRA	<b>Kopie</b>	<b>Biotop-Nr.   alt</b>	<b>766</b>
<b>Räumliche Abbildung</b>	Fläche	Nein	<b>Kartierung</b>	17.05.2017
<b>Anzahl Abschnitte</b>	2		<b>Fläche / Länge [m²/m]</b>	19246,8934
			<b>Breite (lineare Abb.) [m]</b>	

## Pflanzenartenliste

Gruppe / Pflanzenart	MS	M	W	Vs	St	PA	Ph	Sz	VS	V	G	cf	Rote Liste					
													§	HH	ND	SH	D	
Hedera helix (Efeu)	7	w		-	-						-							
Hyacinthoides non-scripta (Hasenglöckchen)	7	w		-	-						-			b			D	R
Ilex aquifolium (Stechpalme)	7	w		-	-						-			b				
Impatiens parviflora (Kleinblütiges Springkraut)	7	h		-	-						-							
Juncus effusus (Flutter-Binse)	7	w		-	-						-							
Moehringia trinervia (Dreinerlige Nabelmiere)	7	w		-	-						-							
Ornithogalum umbellatum (Dolden-Milchstern)	7	w		-	-						-						D	
Poa trivialis (Gewöhnliches Rispengras)	7	w		-	-						-							
Polygonatum multiflorum (Vielblütige Weißwurz)	7	w		-	-						-							
Populus tremula (Zitter-Pappel)	7	w		K1	-						-							
Populus x canadensis (Hybrid-Pappel)	7	w		-	-						-							
Prunus padus (Echte Traubenkirsche)	7	w		-	-						-							
Prunus serotina (Späte Traubenkirsche)	7	w		-	-						-							
Quercus robur (Stiel-Eiche)	7	w		K1	-						-							
Quercus robur (Stiel-Eiche)	7	z		-	-						-							
Ribes rubrum (Rote Johannisbeere)	7	w		-	-						-							
Rubus caesius (Kratzbeere)	7	z		-	-						-							
Rumex obtusifolius (Stumpfbblätteriger Ampfer)	7	w		-	-						-							
Sambucus nigra (Schwarzer Holunder)	7	w		-	-						-							
Sorbus aucuparia (Eberesche)	7	w		-	-						-							
Stellaria holostea (Große Sternmiere)	7	z		-	-						-							
Viburnum opulus (Gewöhnlicher Schneeball)	7	w		-	-						-							
<b>Anzahl Rote Liste Arten</b>													<b>1</b>	<b>3</b>	<b>2</b>			
<b>Anzahl Arten</b>													<b>37</b>					

MS: Mengensystem; M: Mengenangabe, W: Bewertung der Art (FFH-Monitoring), Vs: Vegetationsschicht, St: Status, PA: Autor Phänologie; Ph: Phänologie, Sz: Soziabilität, VS: Vitalitätssystem; V: Vitalität, G: Geschlecht, cf: unsichere Bestimmung, §: Schutz nach BNatSchG, HH: Rote Liste Hamburg, Nds: Rote Liste Niedersachsen, SH: Rote Liste Schleswig-Holstein, D: Rote Liste Deutschland

## Tierartenliste

	Rote Liste				FFH			
	1 BArtSchG	HH	ND	SH	D	II	IV	V
	2	Anzahl		Anzahltyp				
	3	Anzahl geschätzt		Geschlecht				
	4	Methode		Verhalten				
	5	Nachweis						
<b>Vögel</b>								
Erithacus rubecula (Rotkehlchen)	1	b	*	*	*	*		
	2	1						
	3							
	4							
Phylloscopus collybita (Zilpzalp)	1	b	*	*	*	*		
	2	1						
	3							
	4							

## Erhebungsbogen

**B**

<b>Projekt</b>	Biotopkartierung Hamburg			<b>Interne Nr.</b>	119058
				<b>DK5   DK5-GK</b>	<b>7630</b>
				<b>DK5 - Name</b>	Havighorst bei Reinbek
<b>Handlungsbedarf</b>	Nein			<b>Biotop-Nr.   alt</b>	<b>766</b>
<b>Bearbeitung</b>	BRA	<b>Kopie</b>	Nein	<b>Kartierung</b>	17.05.2017
<b>Räumliche Abbildung</b>	Fläche			<b>Fläche / Länge [m<sup>2</sup>/m]</b>	19246,8934
<b>Anzahl Abschnitte</b>	2			<b>Breite (lineare Abb.) [m]</b>	