

Erhebungsbogen

B

Projekt	Biotopkartierung Hamburg	Interne Nr.	119027
		DK5 DK5-GK	7630
Handlungsbedarf	Nein	DK5 - Name	Havighorst bei Reinbek
Bearbeitung	BRA	Biotop-Nr. alt	755
Räumliche Abbildung	Linie	Kartierung	01.07.2017
Anzahl Abschnitte	2	Fläche / Länge [m²/m]	386,89
		Breite (lineare Abb.) [m]	5

Gesetzlicher Schutz **_ kein gesetzl. Schutz kein gesetzlich geschütztes Biotop** **Schutz nur teilweise** **Nein**

Gesamtbewertung	5	Noch wertvoll, gut entwicklungsfähig
– Alter	5	Biotop mittleren Alters, 20 bis 50 Jahre
– Belastungsgrad	5	Flächenhaft mittlere oder örtlich starke Belastung
– Ökolog. Funktion	6	Hohe Bedeutung in einem Biotopkomplex, für den lokalen Biotopverbund oder als Puffer
– Seltenheit	6	Seltener Biotoptyp, ohne seltene oder bedrohte Pflges., ungesättigtes Artenspektrum, reliktsische RL-Arten

Bestandsbeschreibung

Knick mit dichter Strauchschicht aus Hasel und Schlehe durchsetzt von wenigen Stiel-Eichen-Überhältern mit Stammdicken von bis zu 80 cm.

Der Wall ist mäßig intakt mit Höhen um 0,5-1m und rund 3m Fußbreite. Die Krautvegetation ist in Teilen noch artenreich, naturnah und knicktypisch. Auf Seiten der anschließenden Gärten jedoch deutlich überprägt.

Vorkommen an Biotoptypen

1	TF	Typ	HF	F.Anteil
2	BTYP	Biotoptyp		- gesetzl. Grundl.
3	Zusatz	Zusatz zum Biotoptypen		
4	LRT	Lebensraumtyp		
1	1		Ja	100 %
2	HWM	Strauch-Baum-Knick (2000)		

Räumliche Lage

Lagebeschreibung	innerhalb des Wohngebietes am Reinbeker Redder		
Nachbarnutzung/en	Wohnbebauung		
Rechtswert (X)	577752	Hochwert (Y)	5930204
Bezirk	Bergedorf	Naturraum	Glinder Geest (696.10)
Stadtteil (OT-Nr.)	Lohbrügge (601)	Gemarkung	Boberg (605)
Digitaler Grünplan	<input checked="" type="checkbox"/> Hafengesamtgebiet	<input type="checkbox"/> Ramsargebiet	<input type="checkbox"/> EG-Vogelschutzgeb.
Ausgleichsflächen	<input type="checkbox"/> Biosphärenreservat	<input type="checkbox"/> Nationalpark	<input type="checkbox"/>
NSG / ND / LSG			
FFH-GEBIET			
Wasserschutzgebiet			

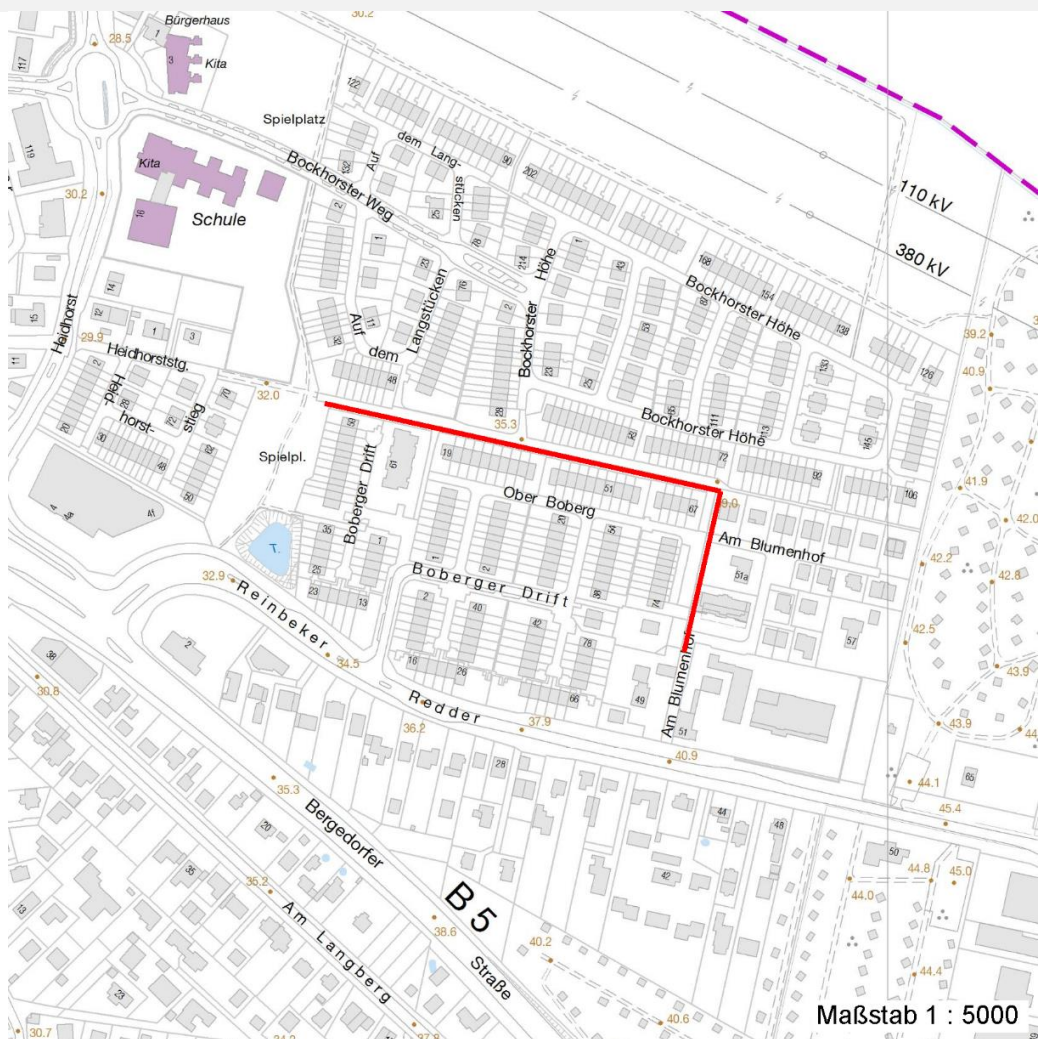
Erhebungsbogen

B

Projekt	Biotopkartierung Hamburg	Interne Nr.	119027
		DK5 DK5-GK	7630
Handlungsbedarf	Nein	DK5 - Name	Havighorst bei Reinbek
Bearbeitung	BRA	Biotop-Nr. alt	755
Räumliche Abbildung	Linie	Kartierung	01.07.2017
Anzahl Abschnitte	2	Fläche / Länge [m²/m]	386,89
		Breite (lineare Abb.) [m]	5

Räumliche Lage

Karte



Weitere Erhebungsbögen

Interne Nr.	Interne Nr. Zuordnung	DK5	Biotop-Nr.	Kartierung	Zuordnung	DK5 (GK)	Biotop-Nr. (alt)
119027	59532	7630	151	16.09.2008	=	7632	17

Zuordnung: N = nachfolgende Kartierung, K = weitere Kartierungen (zeitlich vorher oder nachher)

Weitere Angaben

Merkmal	Wert
Auswertung	
Gefährdung / Einflüsse	Fußwege, Störungen, gärtnerische Überprägung
Maßnahmen	Erhalt
Größe	
Breite	5.00 m

Erhebungsbogen

B

Projekt	Biotopkartierung Hamburg	Interne Nr.	119027
		DK5 DK5-GK	7630
Handlungsbedarf	Nein	DK5 - Name	Havighorst bei Reinbek
Bearbeitung	BRA	Biotop-Nr. alt	755
Räumliche Abbildung	Linie	Kartierung	01.07.2017
Anzahl Abschnitte	2	Fläche / Länge [m²/m]	386,89
		Breite (lineare Abb.) [m]	5

Teilflächenbeschreibung

Teilflächentyp		Teilflächen-Nr.	1
Biototyp	Strauch-Baum-Knick (2000)	Biototyp	HWM
- Zusatz		- gesetzl. Grundl.	
FFH-LRT		FFH-LRT	
Beschreibung		Entw.potential LRT	
		Hauptfläche	Ja
		Flächenanteil	100 %
		FFH-Unters.Fläche	Nein
		Saatgutfläche	Nein

Weitere Angaben

Merkmal	Wert
Boden	
Feuchte	5 - frisch und mäßig frisch
Reaktion	6 - schwach sauer
Stickstoffgehalt	7 - stickstoffreich
Standort, Relief	
Neigung - Gelände	N0 - nicht geneigt (<2 %)
Ausrichtung	FL - flach, keine Exposition
Belichtung	7 - halbsonnig
Luft	keine Besonderheiten
Veg. - Zeigerwerte	
Anz. Wechselfeuchtezeiger	2
Anz. Überschwemmungsz.	0
Veg. - Soziologie	
BfN Schlüssel	19.1.02 - Glechometalia hederaceae (Halbschatten-Kraut-Ges.) 48 - Querco-Fagetea (Reichere Laubwälder und Gebüsche)

Zeigerwerte der Pflanzenartenliste (Auswertung)

Standort	Belichtung	halbsonnig bis halbschattig	6,4
Boden	Feuchte	frisch und mäßig frisch	5,4
	Stickstoff (N)	stickstoffreich	6,8
	Reaktion	schwach sauer	5,9
Vegetation	Mahdverträglichkeit	mäßig schnittverträglich (erster Schnitt nicht vor 1. Juli)	5,1
Zeigerwerte	Futterwert	ausreichende Futterqualität	5,1
	Wechselfeuchteanzeiger		2
	Giftpflanzen		1
	Überschw.anzeiger		0

Pflanzenartenliste

Gruppe / Pflanzenart	MS	M	W	Vs	St	PA	Ph	Sz	VS	V	G	cf	§	Rote Liste			
														HH	ND	SH	D
Tracheobionta (Gefäßpflanzen)																	
Anthriscus sylvestris (Wiesen-Kerbel)	7	w		-	-						-						
Artemisia vulgaris (Gewöhnlicher Beifuß)	7	w		-	-						-						

Projekt	Biotopkartierung Hamburg		Interne Nr.	119027
			DK5 DK5-GK	7630
Handlungsbedarf	Nein		DK5 - Name	Havighorst bei Reinbek
Bearbeitung	BRA	Kopie	Biotop-Nr. alt	755
Räumliche Abbildung	Linie	Nein	Kartierung	01.07.2017
Anzahl Abschnitte	2		Fläche / Länge [m²/m]	386,89
			Breite (lineare Abb.) [m]	5

Pflanzenartenliste

Gruppe / Pflanzenart	MS	M	W	Vs	St	PA	Ph	Sz	VS	V	G	cf	Rote Liste						
													§	HH	ND	SH	D		
Bromus hordeaceus hordeaceus (Weiche Trespe)	7	w		-	-						-								
Carpinus betulus (Hainbuche)	7	z		-	-						-								
Chelidonium majus (Schöllkraut)	7	z		-	-						-								
Corylus avellana (Haselnuss)	7	w		-	-						-								
Dactylis glomerata (Wiesen-Knäuelgras)	7	z		-	-						-								
Dryopteris filix-mas (Gewöhnlicher Wurmfarne)	7	w		-	-						-								
Festuca rubra (Rot-Schwengel)	7	z		-	-						-								
Frangula alnus (Faulbaum)	7	z		-	-						-								
Glechoma hederacea (Gundermann)	7	z		-	-						-								
Hedera helix (Efeu)	7	z		-	-						-								
Lamium album (Weiße Taubnessel)	7	w		-	-						-								
Poa nemoralis (Hain-Rispengras)	7	z		-	-						-								
Poa trivialis (Gewöhnliches Rispengras)	7	h		-	-						-								
Prunus spinosa spinosa (Schlehe)	7	h		-	-						-								
Quercus robur (Stiel-Eiche)	7	h		-	-						-								
Ranunculus acris (Scharfer Hahnenfuß)	7	w		-	-						-								
Ranunculus repens (Kriechender Hahnenfuß)	7	w		-	-						-								
Rubus fruticosus agg. (Artengruppe Echte Brombeere)	7	z		-	-						-								
Rubus idaeus (Himbeere)	7	z		-	-						-								
Rumex acetosa (Großer Sauerampfer)	7	w		-	-						-								
Sambucus nigra (Schwarzer Holunder)	7	h		-	-						-								
Scrophularia nodosa (Knotige Braunwurz)	7	w		-	-						-								
Sorbus aucuparia (Eberesche)	7	z		-	-						-								
Stellaria holostea (Große Sternmiere)	7	z		-	-						-								
Veronica chamaedrys (Gamander-Ehrenpreis)	7	w		-	-						-								
Vicia sepium (Zaun-Wicke)	7	w		-	-						-								
Anzahl Rote Liste Arten																			
Anzahl Arten													28						

MS: Mengensystem; M: Mengenangabe, W: Bewertung der Art (FFH-Monitoring), Vs: Vegetationsschicht, St: Status, PA: Autor Phänologie; Ph: Phänologie, Sz: Soziabilität, VS: Vitalitätssystem; V: Vitalität, G: Geschlecht, cf: unsichere Bestimmung, §: Schutz nach BNatSchG, HH: Rote Liste Hamburg, Nds: Rote Liste Niedersachsen, SH: Rote Liste Schleswig-Holstein, D: Rote Liste Deutschland