

# Erhebungsbogen

**B**

|                            |                          |   |             |
|----------------------------|--------------------------|---|-------------|
| <b>Projekt</b>             | Biotopkartierung Hamburg | <b>Interne Nr.</b>                      | 119682      |
|                            |                          | <b>DK5   DK5-GK</b>                     | <b>7628</b> |
| <b>Handlungsbedarf</b>     | Nein                     | <b>DK5 - Name</b>                       | Boberg      |
| <b>Bearbeitung</b>         | BRA                      | <b>Biotop-Nr.   alt</b>                 | <b>1290</b> |
| <b>Räumliche Abbildung</b> | Fläche                   | <b>Kartierung</b>                       | 29.08.2017  |
| <b>Anzahl Abschnitte</b>   | 3                        | <b>Fläche / Länge [m<sup>2</sup>/m]</b> | 5173,9054   |
|                            |                          | <b>Breite (lineare Abb.) [m]</b>        |             |

|                            |   |                             |             |
|----------------------------|---|-----------------------------|-------------|
| <b>Gesetzlicher Schutz</b> | <b>§ 30 (2) 1.2 Natürliche oder naturnahe stehende Gewässer</b> | <b>Schutz nur teilweise</b> | <b>Nein</b> |
|----------------------------|---|-----------------------------|-------------|

|                           |  |
|---------------------------|--|
| <b>Gesamtbewertung</b>    | 6 Wertvoll   |
| – <b>Alter</b>            | 6 Biotop mittleren Alters, 50 bis 100 Jahre  |
| – <b>Belastungsgrad</b>   | 4 Flächenhaft deutliche Belastung ohne nachh. Schäden  |
| – <b>Ökolog. Funktion</b> | 7 Sehr hohe Bedeutung in einem Biotopkomplex, für den lokalen Biotopverbund oder als Puffer                  |
| – <b>Seltenheit</b>       | 6 Seltener Biotoptyp, ohne seltene oder bedrohte Pflges., ungesättigtes Artenspektrum, reliktsische RL-Arten |

## Bestandsbeschreibung

Hauptgraben zwischen Ackerflächen und dem NSG Boberger Niederung bzw. einem Wanderweg. Der Graben grenzt im Südosten an intensive Ackernutzung, hier ist jedoch ein ausreichend breiter Randstreifen von 2 bis 3 m Breite vorhanden um den Eintrag von Nähr- und Schadstoffen zu vermindern. Der Graben hat eine 1 bis 1,5 breite Wasserfläche, die ca. 40 cm unter Flur liegt und zu großen Teilen von Wasserlinse bewachsen ist. Das Wasser ist 10 bis 20 cm tief, erheblich durch Eisenocker belastet, jedoch von submerser Vegetation aus Wasserpest, Hornkraut, Wasserfeder und etwas Wasserstern recht gut durchwachsen. Ein Teil des Grabens ist in jüngerer Zeit "gepflegt" worden, hier ist die gesamte Vegetation mit einer Motorsense zerhackt worden und liegt auf dem umliegenden Gelände bzw. der Wasseroberfläche des Grabens. Die nicht bearbeiteten Bereiche sind hoch bewachsen von wüchsigen Schilfröhrichtchen, die sich in das Gewässer hinein ausbreiten. Durch niedrige Wasserstände und einwachsende Ufervegetation droht derzeit eine Verlandung. Neben dem Schilf finden sich im unteren Böschungsteil auch etwas niedrigere Bestände von Schlank-Segge, weiter Oben geht die Vegetation in glatthaferartigen und halbruderalen Bestände der Randstreifen über.

## Vorkommen an Biotoptypen

| 1 | TF     | Typ   | HF                 | F.Anteil |
|---|--------|---|--------------------|----------|
| 2 | BTYP   | Biotoptyp   | - gesetzl. Grundl. |          |
| 3 | Zusatz | Zusatz zum Biotoptypen                                    |                    |          |
| 4 | LRT    | Lebensraumtyp   |                    |          |
| 1 | 1      |   | Ja                 | 100 %    |
| 2 | FGR    | Nährstoffreicher Graben mit Stillgewässercharakter (2000) |                    |          |

## Räumliche Lage

|                           |  |                                       |   |
|---------------------------|--|---------------------------------------|---|
| <b>Lagebeschreibung</b>   | Breiter Hauptgraben im Grünland im südlichen Bereich des NSG Boberger Niederung. Im Osten an den Hans-Ulrich-Höller-Weg stoßend, rund 500 m westlich des Billwerder Billdeichs 98. |                                       |   |
| <b>Nachbarnutzung/en</b>  | Im Süden Ackerflächen, gegen die Einflüsse aber durch einen Randstreifen abgeschirmt. Im Norden Grünland des NSG Boberger Niederung. Im Osten ein Wanderweg.                       |                                       |   |
| <b>Rechtswert (X)</b>     | 576305   | <b>Hochwert (Y)</b>                   | 5929133                                     |
| <b>Bezirk</b>             | Bergedorf  | <b>Naturraum</b>                      | Boberger Randmoorgebiet (673.11)            |
| <b>Stadtteil (OT-Nr.)</b> | Lohbrügge (601)  | <b>Gemarkung</b>                      | Boberg (605)                                |
| <b>Digitaler Grünplan</b> | <input type="checkbox"/> Hafengesamtgebiet   | <input type="checkbox"/> Ramsargebiet | <input type="checkbox"/> EG-Vogelschutzgeb. |
| <b>Ausgleichsflächen</b>  | <input type="checkbox"/> Biosphärenreservat  | <input type="checkbox"/> Nationalpark | <input type="checkbox"/>                    |
| <b>NSG / ND / LSG</b>     | LSG Boberg [ HH-2048 / Anteil: 100% ]  |                                       |   |
| <b>FFH-GEBIET</b>         |  |                                       |   |
| <b>Wasserschutzgebiet</b> |  |                                       |   |

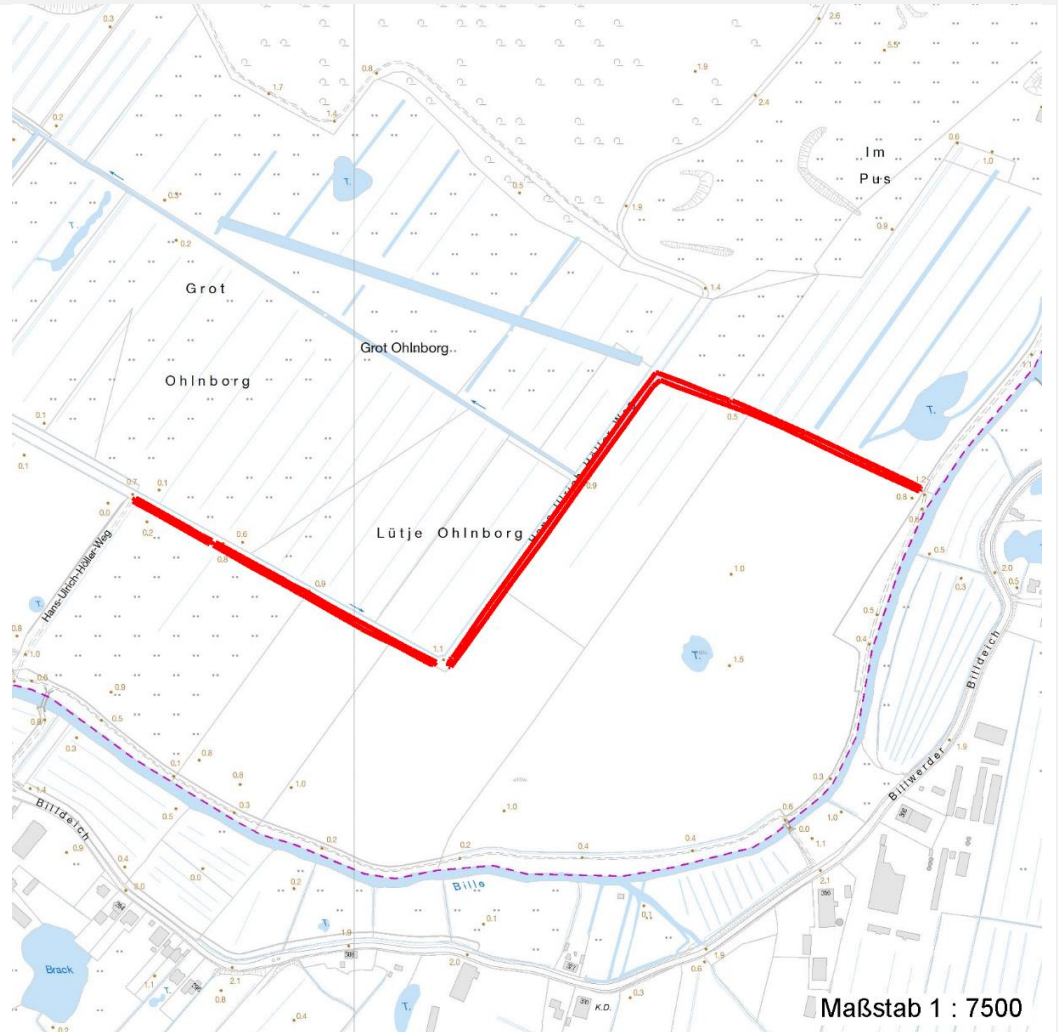
# Erhebungsbogen

**B**

|                            |                          |   |             |
|----------------------------|--------------------------|---|-------------|
| <b>Projekt</b>             | Biotopkartierung Hamburg | <b>Interne Nr.</b>                      | 119682      |
|                            |                          | <b>DK5   DK5-GK</b>                     | <b>7628</b> |
|                            |                          | <b>DK5 - Name</b>                       | Boberg      |
| <b>Handlungsbedarf</b>     | Nein                     | <b>Biotop-Nr.   alt</b>                 | <b>1290</b> |
| <b>Bearbeitung</b>         | BRA                      | <b>Kartierung</b>                       | 29.08.2017  |
| <b>Räumliche Abbildung</b> | Fläche                   | <b>Fläche / Länge [m<sup>2</sup>/m]</b> | 5173,9054   |
| <b>Anzahl Abschnitte</b>   | 3                        | <b>Breite (lineare Abb.) [m]</b>        |             |

## Räumliche Lage

Karte



## Weitere Erhebungsbögen

| Interne Nr. | Interne Nr. Zuordnung | DK5  | Biotop-Nr. | Kartierung | Zuordnung | DK5 (GK) | Biotop-Nr. (alt) |
|-------------|-----------------------|------|------------|------------|-----------|----------|------------------|
| 119682      | 52649                 | 7428 | 64         | 09.09.2008 | /         | 7430     | 98               |
| 119682      | 52680                 | 7428 | 128        | 19.09.2008 | /         | 7630     | 10101            |
| 119682      | 58955                 | 7628 | 107        | 19.09.2008 | /         | 7630     | 10017            |
| 119682      | 59059                 | 7628 | 108        | 19.09.2008 | /         | 7630     | 10018            |
| 119682      | 58982                 | 7628 | 109        | 19.09.2008 | /         | 7630     | 10019            |
| 119682      | 59050                 | 7628 | 174        | 19.09.2008 | /         | 7630     | 10103            |
| 119682      | 59248                 | 7628 | 199        | 19.09.2008 | /         | 7630     | 14               |

Zuordnung: N = nachfolgende Kartierung, K = weitere Kartierungen (zeitlich vorher oder nachher)

## Foto

| Interne Nr. | Index | Dateiname              | Aufnahmerichtung |
|-------------|-------|------------------------|------------------|
| 66789       | 0     | 7628_1290_290817_1.JPG |                  |
| 66790       | 0     | 7628_1290_290817_2.JPG |                  |

28.09.2022

# Erhebungsbogen

**B**

|                            |                          |   |             |
|----------------------------|--------------------------|---|-------------|
| <b>Projekt</b>             | Biotopkartierung Hamburg | <b>Interne Nr.</b>                      | 119682      |
|                            |                          | <b>DK5   DK5-GK</b>                     | <b>7628</b> |
| <b>Handlungsbedarf</b>     | Nein                     | <b>DK5 - Name</b>                       | Boberg      |
| <b>Bearbeitung</b>         | BRA                      | <b>Biotop-Nr.   alt</b>                 | <b>1290</b> |
| <b>Räumliche Abbildung</b> | Fläche                   | <b>Kartierung</b>                       | 29.08.2017  |
| <b>Anzahl Abschnitte</b>   | 3                        | <b>Fläche / Länge [m<sup>2</sup>/m]</b> | 5173,9054   |
|                            |                          | <b>Breite (lineare Abb.) [m]</b>        |             |

## Weitere Angaben

| Merkmal                | Wert  |
|------------------------|---|
| <b>Auswertung</b>      |   |
| Gefährdung / Einflüsse | Der Wasserstand im Graben schwankt erheblich, ist stark eisenockerbelastet, es droht eine Verlandung. Gegenwärtig ist der Wasserstand allerdings recht oberflächennah und naturschutzverträglich, in trockeneren Jahren und Zeiten wirkt der Graben jedoch erheblich entwässernd und damit ausgesprochen Negativ auf den Wasserstand im nördlichen NSG. |
| Wertgesichtspunkte     | Dauergewässer, geeignet als Amphibienlebensraum, mäßig artenreich. Ausgeprägte submerse Vegetation, dadurch geschützt.  |
| Maßnahmen              | Die Wasserstände im gesamten Gebiet müssen dringend angehoben und auf höherem Niveau stabilisiert werden, auch um die Eignung als Amphibienlebensraum zu erhöhen. Eine Unterhaltung sollte in anderer Form erfolgen, also als ordentlicher Schnitt mit anschließender Entfernung des Pflanzenmaterials.   |

## Foto

**Fotodatei** 7628\_1290\_290817\_1.JPG  
**Bildbeschreibung**  
**Aufnahmerichtung**



**Fotodatei** 7628\_1290\_290817\_2.JPG  
**Bildbeschreibung**  
**Aufnahmerichtung**



## Teilflächenbeschreibung

|                       |   |                           |       |
|-----------------------|---|---------------------------|-------|
| <b>Teilflächentyp</b> | Nährstoffreicher Graben mit Stillgewässercharakter (2000) | <b>Teilflächen-Nr.</b>    | 1     |
| <b>Biototyp</b>       |   | <b>Biototyp</b>           | FGR   |
| - Zusatz              |   | - gesetzl. Grundl.        |       |
| <b>FFH-LRT</b>        |   | <b>FFH-LRT</b>            |       |
| <b>Beschreibung</b>   |   | <b>Entw.potential LRT</b> |       |
|                       |   | <b>Hauptfläche</b>        | Ja    |
|                       |   | <b>Flächenanteil</b>      | 100 % |
|                       |   | <b>FFH-Unters.Fläche</b>  | Nein  |
|                       |   | <b>Saatgutfläche</b>      | Nein  |

# Erhebungsbogen

**B**

|                            |                          |              |                                  |                         |
|----------------------------|--------------------------|--------------|----------------------------------|-------------------------|
| <b>Projekt</b>             | Biotopkartierung Hamburg |              | <b>Interne Nr.</b>               | 119682                  |
|                            |                          |              | <b>DK5   DK5-GK</b>              | <b>7628</b>             |
| <b>Handlungsbedarf</b>     | Nein                     |              | <b>DK5 - Name</b>                | Boberg                  |
| <b>Bearbeitung</b>         | BRA                      | <b>Kopie</b> | Nein                             | <b>Biotop-Nr.   alt</b> |
| <b>Räumliche Abbildung</b> | Fläche                   |              |                                  | <b>1290</b>             |
| <b>Anzahl Abschnitte</b>   | 3                        |              | <b>Kartierung</b>                | 29.08.2017              |
|                            |                          |              | <b>Fläche / Länge [m²/m]</b>     | 5173,9054               |
|                            |                          |              | <b>Breite (lineare Abb.) [m]</b> |                         |

## Weitere Angaben

| Merkmal                   | Wert   |
|---------------------------|--|
| <b>Gewässer</b>           |  |
| Böschungshöhe             | 0.40 m                                       |
| Gewässertiefe             | 0.20 m                                       |
| Breite                    | 1.50 m                                       |
|                           | 6.00 m                                       |
| Wasserführung             | w - wechselnde Wasserstände                  |
| Trübung                   | s - starke Trübung                           |
| Färbung                   | r - rotbraun: Eisenverbindungen, Verockerung |
| Verockerung               | s - stark                                    |
| Substrat                  | sc - Schlamm (Feinsubstrat organisch)        |
| <b>Standort, Relief</b>   |  |
| Böschungsneigung          | steil - 1:1 bis 1:2                          |
| <b>Veg. - Deckg./Ant.</b> |  |
| naturnahe Uferveg.        | 100 %  |
| Schwimmbi.veg.            | 50 %   |
| submerse Veg.             | 50 %   |

## Zeigerwerte der Pflanzenartenliste (Auswertung)

|                    |                               |   |      |
|--------------------|-------------------------------|---|------|
| <b>Standort</b>    | <b>Belichtung</b>             | halbsonnig                                      | 6,8  |
| <b>Boden</b>       | <b>Feuchte</b>                | flaches Gewässer                                | 10,7 |
|                    | <b>Stickstoff (N)</b>         | mäßig stickstoffarm bis stickstoffreich         | 5,8  |
|                    | <b>Reaktion</b>               | neutral   | 6,5  |
| <b>Vegetation</b>  | <b>Mahdverträglichkeit</b>    | schnittempfindlich bis mäßig schnittverträglich | 4,3  |
| <b>Zeigerwerte</b> | <b>Futterwert</b>             | sehr geringwertiges Futter                      | 2    |
|                    | <b>Wechselfeuchteanzeiger</b> |   | 4    |
|                    | <b>Giftpflanzen</b>           |   | 1    |
|                    | <b>Überschw.anzeiger</b>      |   | 2    |

## Pflanzenartenliste

| Gruppe / Pflanzenart                             | MS | M | W | Vs | St | PA | Ph | Sz | VS | V | G | cf | Rote Liste |    |    |    |   |   |
|--|----|---|---|----|----|----|----|----|----|---|---|----|------------|----|----|----|---|---|
|  |    |   |   |    |    |    |    |    |    |   |   |    | §          | HH | ND | SH | D |   |
| <b>Tracheobionta (Gefäßpflanzen)</b>             |    |   |   |    |    |    |    |    |    |   |   |    |            |    |    |    |   |   |
| Callitriche palustris (Sumpf-Wasserstern)        | 7  | z |   | -  | -  |    |    |    |    |   | - |    |            | D  |    | 3  |   |   |
| Carex acuta (Schlank-Segge)                      | 7  | h |   | -  | -  |    |    |    |    |   | - |    |            |    |    |    | V |   |
| Ceratophyllum demersum (Rauhes Hornblatt)        | 7  | h |   | -  | -  |    |    |    |    |   | - |    |            |    |    | V  |   |   |
| Elodea canadensis (Kanadische Wasserpest)        | 7  | h |   | -  | -  |    |    |    |    |   | - |    |            |    |    |    |   |   |
| Elymus repens (Gewöhnliche Quecke)               | 7  | w |   | -  | -  |    |    |    |    |   | - |    |            |    |    |    |   |   |
| Holcus lanatus (Wolliges Honiggras)              | 7  | z |   | -  | -  |    |    |    |    |   | - |    |            |    |    |    |   |   |
| Hottonia palustris (Wasserfeder)                 | 7  | h |   | -  | -  |    |    |    |    |   | - |    |            | b  | V  |    | V | V |
| Iris pseudacorus (Gelbe Schwertlilie)            | 7  | w |   | -  | -  |    |    |    |    |   | - |    |            | b  |    |    |   |   |
| Lathyrus pratensis (Wiesen-Platterbse)           | 7  | w |   | -  | -  |    |    |    |    |   | - |    |            |    |    |    |   |   |
| Lemna minor (Kleine Wasserlinse)                 | 7  | z |   | -  | -  |    |    |    |    |   | - |    |            |    |    |    |   |   |
| Lemna trisulca (Dreifurchige Wasserlinse)        | 7  | z |   | -  | -  |    |    |    |    |   | - |    |            |    |    | V  |   |   |
| Lysimachia vulgaris (Gewöhnlicher Gilbweiderich) | 7  | w |   | -  | -  |    |    |    |    |   | - |    |            |    |    |    |   |   |

# Erhebungsbogen

**B**

|                            |                          |   |             |
|----------------------------|--------------------------|---|-------------|
| <b>Projekt</b>             | Biotopkartierung Hamburg | <b>Interne Nr.</b>                      | 119682      |
|                            |                          | <b>DK5   DK5-GK</b>                     | <b>7628</b> |
| <b>Handlungsbedarf</b>     | Nein                     | <b>DK5 - Name</b>                       | Boberg      |
| <b>Bearbeitung</b>         | BRA                      | <b>Biotop-Nr.   alt</b>                 | <b>1290</b> |
| <b>Räumliche Abbildung</b> | Fläche                   | <b>Kartierung</b>                       | 29.08.2017  |
| <b>Anzahl Abschnitte</b>   | 3                        | <b>Fläche / Länge [m<sup>2</sup>/m]</b> | 5173,9054   |
|                            |                          | <b>Breite (lineare Abb.) [m]</b>        |             |

## Pflanzenartenliste

| Gruppe / Pflanzenart                          | MS | M | W | Vs | St | PA | Ph | Sz | VS | V | G | cf | § | Rote Liste |          |          |   |
|---|----|---|---|----|----|----|----|----|----|---|---|----|---|------------|----------|----------|---|
|   |    |   |   |    |    |    |    |    |    |   |   |    |   | HH         | ND       | SH       | D |
| Lythrum salicaria (Blut-Weiderich)            | 7  | w |   | -  | -  |    |    |    |    |   | - |    |   |            |          |          |   |
| Persicaria amphibia (Wasser-Knöterich)        | 7  | w |   | -  | -  |    |    |    |    |   | - |    |   |            |          |          |   |
| Phragmites australis (Schilf)                 | 7  | h |   | -  | -  |    |    |    |    |   | - |    |   |            |          |          |   |
| Spirodela polyrhiza (Vielwurzlige Teichlinse) | 7  | z |   | -  | -  |    |    |    |    |   | - |    |   |            |          |          |   |
| Vicia cracca (Vogel-Wicke)                    | 7  | w |   | -  | -  |    |    |    |    |   | - |    |   |            |          |          |   |
| <b>Anzahl Rote Liste Arten</b>                |    |   |   |    |    |    |    |    |    |   |   |    |   | <b>4</b>   | <b>3</b> | <b>1</b> |   |
| <b>Anzahl Arten</b>                           |    |   |   |    |    |    |    |    |    |   |   |    |   | <b>17</b>  |          |          |   |

MS: Mengensystem; M: Mengenangabe, W: Bewertung der Art (FFH-Monitoring), Vs: Vegetationsschicht, St: Status, PA: Autor Phänologie; Ph: Phänologie, Sz: Soziabilität, VS: Vitalitätssystem; V: Vitalität, G: Geschlecht, cf: unsichere Bestimmung, §: Schutz nach BNatSchG, HH: Rote Liste Hamburg, Nds: Rote Liste Niedersachsen, SH: Rote Liste Schleswig-Holstein, D: Rote Liste Deutschland