

# Erhebungsbogen

**B**

<b>Projekt</b>	Biotopkartierung Hamburg	<b>Interne Nr.</b>	119678
		<b>DK5   DK5-GK</b>	<b>7628</b>
<b>Handlungsbedarf</b>	Nein	<b>DK5 - Name</b>	Boberg
<b>Bearbeitung</b>	BRA	<b>Biotop-Nr.   alt</b>	<b>1286</b>
<b>Räumliche Abbildung</b>	Fläche	<b>Kartierung</b>	29.08.2017
<b>Anzahl Abschnitte</b>	1	<b>Fläche / Länge [m<sup>2</sup>/m]</b>	5439,0499
		<b>Breite (lineare Abb.) [m]</b>	

<b>Gesetzlicher Schutz</b>	§ 14 (2) 2.3 Feldgehölze	<b>Schutz nur teilweise</b>	<b>Nein</b>
----------------------------	--------------------------	-----------------------------	-------------

<b>Gesamtbewertung</b>	6 Wertvoll
– <b>Alter</b>	7 Biotop hohen Alters, 100 bis 200 Jahre
– <b>Belastungsgrad</b>	6 Flächenhaft geringe oder örtlich stärkere oder Vorbelastung mit deutlichem Einfluß
– <b>Ökolog. Funktion</b>	6 Hohe Bedeutung in einem Biotopkomplex, für den lokalen Biotopverbund oder als Puffer
– <b>Seltenheit</b>	6 Seltener Biotoptyp, ohne seltene oder bedrohte Pflges., ungesättigtes Artenspektrum, reliktsche RL-Arten

## Bestandsbeschreibung

Im Umfeld eines angelegten Kleingewässers sind offenbar vor einiger Zeit Gehölze gepflanzt worden, vor allem Weißdorn und Hainbuche sowie Traubenkirsche. Daneben haben sich verschiedene Weiden ausgebreitet, vor allem die Mandel-Weide bildet ausgedehnte Bestände. Die Gehölze erreichen Höhen von 6 bis 8 m, daneben sind offene Brachen entstanden, in denen Arten der Landröhrichte, vor allem Schilf und Arten der feuchten Hochstaudenfluren hoch aufgewachsen sind. Die Vegetation ist insgesamt im Umfeld des Gewässers sehr hoch und dicht, aber recht artenarm ausgeprägt. Die Geländeneiveaus liegen ungefähr auf Niveau der umliegenden Marschen und damit rund 0,5 m über dem Grundwasserspiegel. Nur in Teilen ist der Bereich ausreichen feucht um als Sumpfvvegetation gelten zu können.

## Vorkommen an Biotoptypen

1	TF	Typ	HF	F.Anteil
2	BTYP	Biotoptyp	- gesetzl. Grundl.	
3	Zusatz	Zusatz zum Biotoptypen		
4	LRT	Lebensraumtyp		
1	1		Ja	70 %
2	HGM	Naturnahes Gehölz mittlerer Standorte (2000)		
1	2			30 %
2	NRS	Schilf-Röhricht (2000)		
4	kein LRT	kein Lebensraumtyp nach FFH-Richtlinie		

## Räumliche Lage

<b>Lagebeschreibung</b>	Feuchtes Gehölz mit Landröhrichten im Umfeld eines Kleingewässers, westlich der Bille am Bille-Wanderweg gelegen, rund 75 m westlich des Billwerder Billdeichs bei der Nr. 398.		
<b>Nachbarnutzung/en</b>	Ein Kleingewässer umschließend, im Osten der Wanderweg und die Bille, im Westen und Norden Grünland auf ehemaligen Obstwiesen.		
<b>Rechtswert (X)</b>	576604	<b>Hochwert (Y)</b>	5929204
<b>Bezirk</b>	Bergedorf	<b>Naturraum</b>	Boberger Randmoorgebiet (673.11)
<b>Stadtteil (OT-Nr.)</b>	Lohbrügge (601)	<b>Gemarkung</b>	Boberg (605)
<b>Digitaler Grünplan</b>	<input type="checkbox"/> Hafengesamtgebiet	<input type="checkbox"/> Ramsargebiet	<input type="checkbox"/> EG-Vogelschutzgeb.
<b>Ausgleichsflächen</b>	<input checked="" type="checkbox"/> Biosphärenreservat	<input type="checkbox"/> Nationalpark	<input type="checkbox"/>
<b>NSG / ND / LSG</b>	LSG Boberg [ HH-2048 / Anteil: 100% ]		
<b>FFH-GEBIET</b>			
<b>Wasserschutzgebiet</b>			

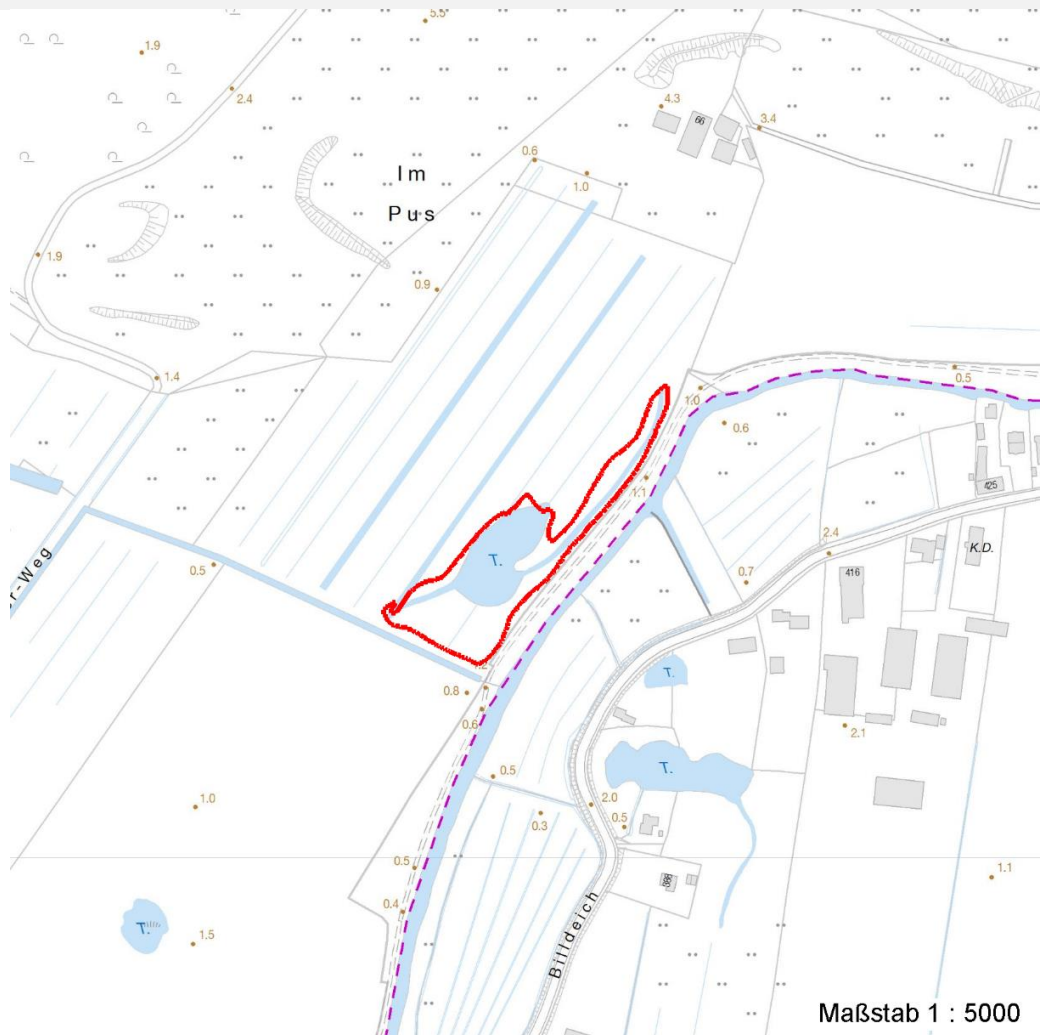
# Erhebungsbogen

**B**

<b>Projekt</b>	Biotopkartierung Hamburg	<b>Interne Nr.</b>	119678
		<b>DK5   DK5-GK</b>	<b>7628</b>
		<b>DK5 - Name</b>	Boberg
<b>Handlungsbedarf</b>	Nein	<b>Biotop-Nr.   alt</b>	<b>1286</b>
<b>Bearbeitung</b>	BRA	<b>Kartierung</b>	29.08.2017
<b>Räumliche Abbildung</b>	Fläche	<b>Fläche / Länge [m<sup>2</sup>/m]</b>	5439,0499
<b>Anzahl Abschnitte</b>	1	<b>Breite (lineare Abb.) [m]</b>	

## Räumliche Lage

### Karte



## Weitere Erhebungsbögen

Interne Nr.	Interne Nr. Zuordnung	DK5	Biotop-Nr.	Kartierung	Zuordnung	DK5 (GK)	Biotop-Nr. (alt)
119678	59171	7628	12	19.09.2008	/	7630	37
119678	58982	7628	109	19.09.2008	/	7630	10019
119678	59050	7628	174	19.09.2008	/	7630	10103

Zuordnung: N = nachfolgende Kartierung, K = weitere Kartierungen (zeitlich vorher oder nachher)

## Foto

Interne Nr.	Index	Dateiname	Aufnahmerichtung
66776	0	7628_1286_290817_1.JPG	
66777	0	7628_1286_290817_2.JPG	

# Erhebungsbogen

**B**

<b>Projekt</b>	Biotopkartierung Hamburg	<b>Interne Nr.</b>	119678
		<b>DK5   DK5-GK</b>	<b>7628</b>
<b>Handlungsbedarf</b>	Nein	<b>DK5 - Name</b>	Boberg
<b>Bearbeitung</b>	BRA	<b>Biotop-Nr.   alt</b>	<b>1286</b>
<b>Räumliche Abbildung</b>	Fläche	<b>Kartierung</b>	29.08.2017
<b>Anzahl Abschnitte</b>	1	<b>Fläche / Länge [m<sup>2</sup>/m]</b>	5439,0499
		<b>Breite (lineare Abb.) [m]</b>	

## Weitere Angaben

Merkmal	Wert
<b>Auswertung</b>	
Gefährdung / Einflüsse	Durch die Entstehung aus einer Pflanzung sind Teile relativ struktur- und artenarm. Gehölzarten nicht vollständig landschaftstypisch.
Wertgesichtspunkte	Sehr ausgedehnte, große und dichte Gebüschgruppen mit ausgeprägten Säumen, sehr unzugänglich. Als Brutvogellebensraum, Sommerhabitat für Amphibien und Wildunterstand geeignet.
Maßnahmen	Keine, der Sukzession überlassen.

## Foto

<b>Fotodatei</b>	7628_1286_290817_1.JPG	<b>Fotodatei</b>	7628_1286_290817_2.JPG
<b>Bildbeschreibung</b>		<b>Bildbeschreibung</b>	
<b>Aufnahmerichtung</b>		<b>Aufnahmerichtung</b>	



## Teilflächenbeschreibung

<b>Teilflächentyp</b>		<b>Teilflächen-Nr.</b>	1
<b>Biototyp</b>	Naturnahes Gehölz mittlerer Standorte (2000)	<b>Biototyp</b>	HGM
- Zusatz		- gesetzl. Grundl.	
<b>FFH-LRT</b>		<b>FFH-LRT</b>	
<b>Beschreibung</b>		<b>Entw.potential LRT</b>	
		<b>Hauptfläche</b>	Ja
		<b>Flächenanteil</b>	70 %
		<b>FFH-Unters.Fläche</b>	Nein
		<b>Saatgutfläche</b>	Nein

# Erhebungsbogen

**B**

<b>Projekt</b>	Biotopkartierung Hamburg	<b>Interne Nr.</b>	119678
		<b>DK5   DK5-GK</b>	<b>7628</b>
<b>Handlungsbedarf</b>	Nein	<b>DK5 - Name</b>	Boberg
<b>Bearbeitung</b>	BRA	<b>Biotop-Nr.   alt</b>	<b>1286</b>
<b>Räumliche Abbildung</b>	Fläche	<b>Kartierung</b>	29.08.2017
<b>Anzahl Abschnitte</b>	1	<b>Fläche / Länge [m<sup>2</sup>/m]</b>	5439,0499
		<b>Breite (lineare Abb.) [m]</b>	

## Zeigerwerte der Pflanzenartenliste (Auswertung)

<b>Standort</b>	<b>Belichtung</b>	halbsonnig	6,7
<b>Boden</b>	<b>Feuchte</b>	feucht	7,5
	<b>Stickstoff (N)</b>	mäßig stickstoffarm bis stickstoffreich	6,2
	<b>Reaktion</b>	schwach sauer	6,4
<b>Vegetation</b>	<b>Mahdverträglichkeit</b>	schnittempfindlich bis mäßig schnittverträglich	3,5
<b>Zeigerwerte</b>	<b>Futterwert</b>	sehr geringwertiges Futter	1,7
	<b>Wechselfeuchteanzeiger</b>		4
	<b>Giftpflanzen</b>		0
	<b>Überschw.anzeiger</b>		2

## Pflanzenartenliste

Gruppe / Pflanzenart	MS	M	W	Vs	St	PA	Ph	Sz	VS	V	G	cf	§	Rote Liste			
														HH	ND	SH	D
<b>Tracheobionta (Gefäßpflanzen)</b>																	
Agrostis stolonifera (Ausläufer-Straußgras)	7	w		-	-						-						
Calamagrostis epigejos (Land-Reitgras)	7	z		-	-						-						
Carpinus betulus (Hainbuche)	7	w		-	-						-						
Cirsium arvense (Acker-Kratzdistel)	7	w		-	-						-						
Corylus avellana (Haselnuss)	7	z		-	-						-						
Crataegus monogyna (Eingrifflicher Weißdorn)	7	w		-	-						-						
Glechoma hederacea (Gundermann)	7	z		-	-						-						
Glyceria maxima (Wasser-Schwaden)	7	w		-	-						-						
Holcus lanatus (Wolliges Honiggras)	7	w		-	-						-						
Juncus effusus (Flatter-Binse)	7	w		-	-						-						
Lythrum salicaria (Blut-Weiderich)	7	w		-	-						-						
Phragmites australis (Schilf)	7	z		-	-						-						
Prunus padus (Echte Traubenkirsche)	7	w		-	-						-						
Rosa canina (Hunds-Rose)	7	w		-	-						-						
Salix cinerea (Grau-Weide)	7	z		-	-						-						
Salix triandra (Mandel-Weide)	7	w		-	-						-						
Urtica dioica (Große Brennessel)	7	z		-	-						-						
Viburnum opulus (Gewöhnlicher Schneeball)	7	w		-	-						-						
										<b>Anzahl Rote Liste Arten</b>							
										<b>Anzahl Arten</b> 18							

MS: Mengensystem; M: Mengenangabe, W: Bewertung der Art (FFH-Monitoring), Vs: Vegetationsschicht, St: Status, PA: Autor Phänologie; Ph: Phänologie, Sz: Soziabilität, VS: Vitalitätssystem; V: Vitalität, G: Geschlecht, cf: unsichere Bestimmung, §: Schutz nach BNatSchG, HH: Rote Liste Hamburg, Nds: Rote Liste Niedersachsen, SH: Rote Liste Schleswig-Holstein, D: Rote Liste Deutschland

## Teilflächenbeschreibung

<b>Teilflächentyp</b>		<b>Teilflächen-Nr.</b>	2
<b>Biotoptyp</b>	Schilf-Röhricht (2000)	<b>Biotoptyp</b>	NRS
- <b>Zusatz</b>		- <b>gesetzl. Grundl.</b>	
<b>FFH-LRT</b>	kein Lebensraumtyp nach FFH-Richtlinie	<b>FFH-LRT</b>	kein LRT
<b>Beschreibung</b>	Artenarm, nicht immer ausreichend feucht.	<b>Entw.potential LRT</b>	
		<b>Hauptfläche</b>	
		<b>Flächenanteil</b>	30 %
		<b>FFH-Unters.Fläche</b>	Nein
		<b>Saatgutfläche</b>	Nein

## Erhebungsbogen

**B**

<b>Projekt</b>	Biotopkartierung Hamburg			<b>Interne Nr.</b>	119678
				<b>DK5   DK5-GK</b>	<b>7628</b>
				<b>DK5 - Name</b>	Boberg
<b>Handlungsbedarf</b>	Nein			<b>Biotop-Nr.   alt</b>	<b>1286</b>
<b>Bearbeitung</b>	BRA	<b>Kopie</b>	Nein	<b>Kartierung</b>	29.08.2017
<b>Räumliche Abbildung</b>	Fläche			<b>Fläche / Länge [m<sup>2</sup>/m]</b>	5439,0499
<b>Anzahl Abschnitte</b>	1			<b>Breite (lineare Abb.) [m]</b>	