

Erhebungsbogen

B

Projekt	Biotopkartierung Hamburg		Interne Nr.	119651
			DK5 DK5-GK	7628
			DK5 - Name	Boberg
Handlungsbedarf	Nein		Biotop-Nr. alt	1264
Bearbeitung	BRA	Kopie	Nein	Kartierung
Räumliche Abbildung	Fläche			28.08.2017
Anzahl Abschnitte	1			Fläche / Länge [m²/m]
				808,0488
				Breite (lineare Abb.) [m]

Gesetzlicher Schutz		Schutz nur teilweise	Nein
----------------------------	--	-----------------------------	-------------

Gesamtbewertung	6	Wertvoll
- Alter	7	Biotop hohen Alters, 100 bis 200 Jahre
- Belastungsgrad	5	Flächenhaft mittlere oder örtlich starke Belastung
- Ökolog. Funktion	6	Hohe Bedeutung in einem Biotopkomplex, für den lokalen Biotopverbund oder als Puffer
- Seltenheit	5	Seltener Biotoptyp, floristisch stark verarmt, ohne seltener Pflges. od. verbr. artenreicher Biotoptyp

Bestandsbeschreibung

Grenzgraben zwischen einem Weg und einer intensiv genutzten Grünland- bzw. Ackerfläche auf der Südseite. Mit einer etwa 1,5 m breiten Wasserfläche, rund 0,5 m unter Flur, mit recht steilen Uferböschungen. Der gesamte Bereich ist von einem großen Schilfröhricht überwachsen und dominiert, ein Hinweis auf den Einsatz von Herbiziden im Gebiet. Die Wasserfläche ist gräulich, stark getrübt und von Eisenerker belastet. Die Wassertiefe beträgt noch ca. 10 bis 20 cm, ist zu hohen Anteilen von Wasserlinse überwachsen, es findet sich jedoch auch noch etwas Wasserfeder. Vereinzelt kommen auf der Nordseite Gehölze vor, hier wachsen Schwarz-Erlen und Eschen. Die Bäume sind in der Vergangenheit vmtl. mehrfach gestutzt worden, drei der Eschen erreichen Wuchshöhen von bis zu 8 m. Darüber hinaus ist der Graben größtenteils nicht beschattet. Der Schilfbewuchs breitet sich relativ weit in den südlich angrenzenden Grasacker hinein aus und bildet einen bis zu 5 m breiten Saum. Am Ostende des Grabens findet sich eine starke Überprägung, hier wurden große Erdmengen abgeladen, die den Graben z.T. verschütten und einen ruderalen Bewuchs aufweisen.

Vorkommen an Biotoptypen

1	TF	Typ	HF	F.Anteil
2	BTYP	Biotoptyp	- gesetzl. Grundl.	
3	Zusatz	Zusatz zum Biotoptypen		
4	LRT	Lebensraumtyp		
1	1		Ja	100 %
2	FGR	Nährstoffreicher Graben mit Stillgewässercharakter (2000)		

Räumliche Lage

Lagebeschreibung	Grenzgraben zwischen Weg und Intensivgrünland, südlich des Billwerder Billdeichs, rund 100 m südwestlich der Nr. 356.			
Nachbarnutzung/en	Im Norden ein Feldweg, im Süden ein Grasacker mit Düngung und Herbizideinsatz.			
Rechtswert (X)	576392	Hochwert (Y)	5928599	
Bezirk	Bergedorf	Naturraum	Vier- und Marschlande (673.10)	
Stadtteil (OT-Nr.)	Billwerder (611)	Gemarkung	Billwerder (604)	
Digitaler Grünplan	<input type="checkbox"/> Hafengesamtgebiet	<input type="checkbox"/> Ramsargebiet	<input type="checkbox"/> EG-Vogelschutzgeb.	<input type="checkbox"/>
Ausgleichsflächen	<input type="checkbox"/> Biosphärenreservat	<input type="checkbox"/> Nationalpark	<input type="checkbox"/>	<input type="checkbox"/>
NSG / ND / LSG				
FFH-GEBIET				
Wasserschutzgebiet				

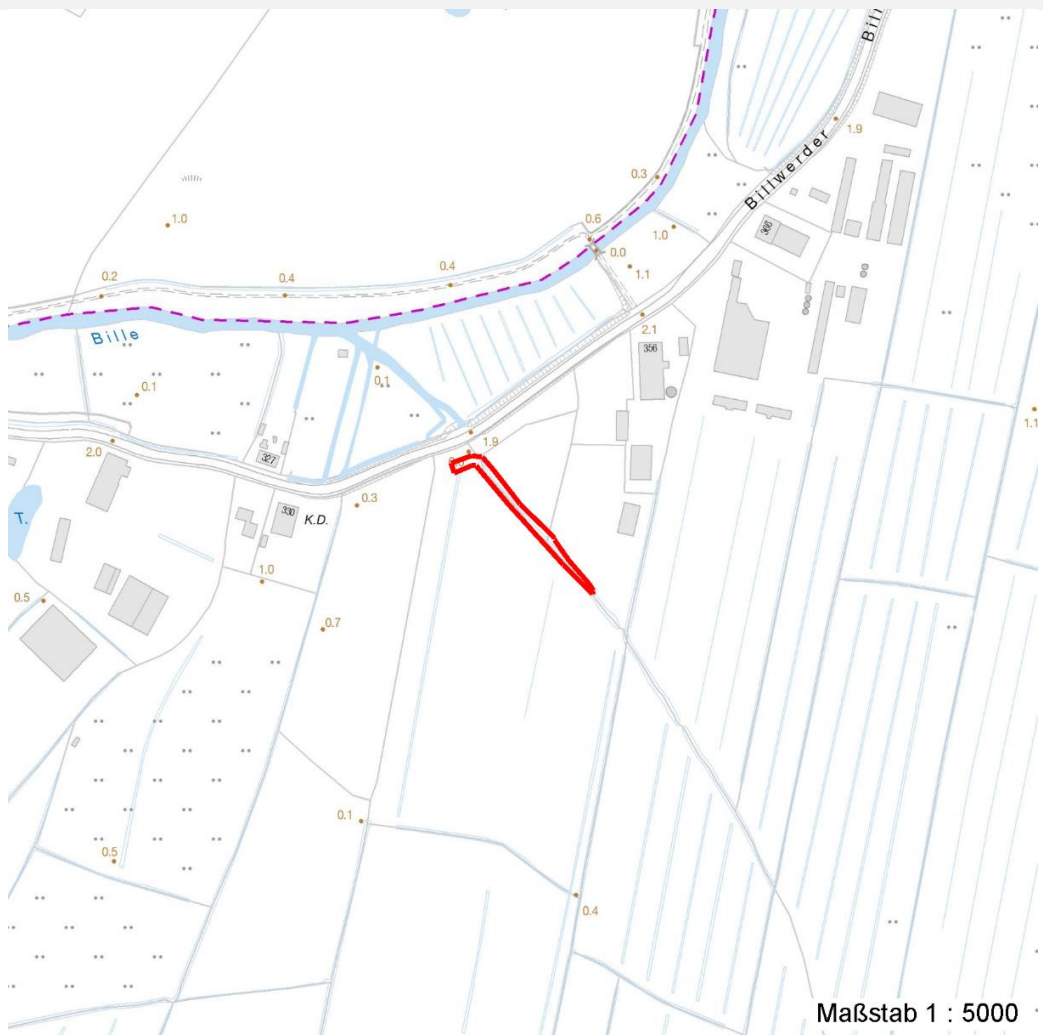
Erhebungsbogen

B

Projekt	Biotopkartierung Hamburg	Interne Nr.	119651
		DK5 DK5-GK	7628
Handlungsbedarf	Nein	DK5 - Name	Boberg
Bearbeitung	BRA	Biotop-Nr. alt	1264
Räumliche Abbildung	Fläche	Kartierung	28.08.2017
Anzahl Abschnitte	1	Fläche / Länge [m²/m]	808,0488
		Breite (lineare Abb.) [m]	

Räumliche Lage

Karte



Weitere Erhebungsbögen

Interne Nr.	Interne Nr. Zuordnung	DK5	Biotop-Nr.	Kartierung	Zuordnung	DK5 (GK)	Biotop-Nr. (alt)
119651	58968	7628	161	19.09.2008	/	7630	10089
119651	59071	7628	170	19.09.2008	/	7630	10098
119651	59261	7628	227	19.09.2008	/	7630	10084

Zuordnung: N = nachfolgende Kartierung, K = weitere Kartierungen (zeitlich vorher oder nachher)

Foto

Interne Nr.	Index	Dateiname	Aufnahmerichtung
66711	0	7628_1264_280817_1.JPG	
66712	0	7628_1264_280817_2.JPG	
66713	0	7628_1264_280817_3.JPG	
66714	0	7628_1264_280817_4.JPG	

Erhebungsbogen

B

Projekt	Biotopkartierung Hamburg	Interne Nr.	119651
		DK5 DK5-GK	7628
Handlungsbedarf	Nein	DK5 - Name	Boberg
Bearbeitung	BRA	Biotop-Nr. alt	1264
Räumliche Abbildung	Fläche	Kartierung	28.08.2017
Anzahl Abschnitte	1	Fläche / Länge [m²/m]	808,0488
		Breite (lineare Abb.) [m]	

Weitere Angaben

Merkmal	Wert
Auswertung	
Gefährdung / Einflüsse	Herbizideinsatz, extrem artenarm, starke Belastung durch Eisenocker. Verlust des Gewässerlebensraums am Ostende.
Wertgesichtspunkte	Dichtes Schilfröhricht mit Eignung als Brutvogellebensraum.
Maßnahmen	Nutzung im Gebiet insgesamt extensivieren, Nährstoffeinträge in die Gewässer reduzieren.

Foto

Fotodatei 7628_1264_280817_1.JPG

Bildbeschreibung
Aufnahmerichtung



Fotodatei 7628_1264_280817_2.JPG

Bildbeschreibung
Aufnahmerichtung



Foto

Fotodatei 7628_1264_280817_3.JPG

Bildbeschreibung
Aufnahmerichtung



Fotodatei 7628_1264_280817_4.JPG

Bildbeschreibung
Aufnahmerichtung



Erhebungsbogen

B

Projekt	Biotopkartierung Hamburg	Interne Nr.	119651
		DK5 DK5-GK	7628
Handlungsbedarf	Nein	DK5 - Name	Boberg
Bearbeitung	BRA	Biotop-Nr. alt	1264
Räumliche Abbildung	Fläche	Kartierung	28.08.2017
Anzahl Abschnitte	1	Fläche / Länge [m²/m]	808,0488
		Breite (lineare Abb.) [m]	

Teilflächenbeschreibung

Teilflächentyp		Teilflächen-Nr.	1
Biotoptyp	Nährstoffreicher Graben mit Stillgewässercharakter (2000)	Biotoptyp	FGR
- Zusatz		- gesetzl. Grundl.	
FFH-LRT		FFH-LRT	
Beschreibung		Entw.potential LRT	
		Hauptfläche	Ja
		Flächenanteil	100 %
		FFH-Unters.Fläche	Nein
		Saatgutfläche	Nein

Weitere Angaben

Merkmal	Wert
Gewässer	
Böschungshöhe	0.50 m
Gewässertiefe	0.20 m
Breite	1.50 m
	5.00 m
Wasserführung	w - wechselnde Wasserstände
Trübung	s - starke Trübung
Färbung	t - grau: Trübstoffe, Ton
Verockerung	s - stark
Standort, Relief	
Böschungsneigung	steil - 1:1 bis 1:2
Veg. - Deckg./Ant.	
naturnahe Uferveg.	100 %
Schwimmbi.veg.	25 %
submerse Veg.	25 %

Zeigerwerte der Pflanzenartenliste (Auswertung)

Standort	Belichtung	halbsonnig	6,9
Boden	Feuchte	zeitweise wasserüberstaut	9,5
	Stickstoff (N)	stickstoffreich	6,6
	Reaktion	neutral	6,9
Vegetation	Mahdverträglichkeit	schnittempfindlich bis mäßig schnittverträglich	3,7
Zeigerwerte	Futterwert	sehr geringwertiges Futter	2,3
	Wechselfeuchteanzeiger		6
	Giftpflanzen		2
	Überschw.anzeiger		2

Pflanzenartenliste

Gruppe / Pflanzenart	MS	M	W	Vs	St	PA	Ph	Sz	VS	V	G	cf	§	Rote Liste				
														HH	ND	SH	D	
Tracheobionta (Gefäßpflanzen)																		
Alnus glutinosa (Schwarz-Erle)	7	w		-	-						-							

Projekt	Biotopkartierung Hamburg		Interne Nr.	119651
			DK5 DK5-GK	7628
Handlungsbedarf	Nein		DK5 - Name	Boberg
Bearbeitung	BRA	Kopie	Biotop-Nr. alt	1264
Räumliche Abbildung	Fläche	Nein	Kartierung	28.08.2017
Anzahl Abschnitte	1		Fläche / Länge [m²/m]	808,0488
			Breite (lineare Abb.) [m]	

Pflanzenartenliste

Gruppe / Pflanzenart	MS	M	W	Vs	St	PA	Ph	Sz	VS	V	G	cf	§	Rote Liste						
														HH	ND	SH	D			
Calystegia sepium (Zaun-Winde)	7	w		-	-						-									
Carex hirta (Behaarte Segge)	7	z		-	-						-									
Carex riparia (Ufer-Segge)	7	w		-	-						-									
Dactylis glomerata (Wiesen-Knäuelgras)	7	w		-	-						-									
Deschampsia cespitosa (Rasen-Schmiele)	7	w		-	-						-									
Elymus repens (Gewöhnliche Quecke)	7	z		-	-						-									
Equisetum palustre (Sumpf-Schachtelhalm)	7	w		-	-						-									
Fraxinus excelsior (Gewöhnliche Esche)	7	w		-	-						-									
Glechoma hederacea (Gundermann)	7	w		-	-						-									
Glyceria maxima (Wasser-Schwaden)	7	w		-	-						-									
Helianthus tuberosus (Topinambur)	7	w		-	-						-									
Hottonia palustris (Wasserfeder)	7	w		-	-						-		b	V		V	V			
Juncus effusus (Flutter-Binse)	7	w		-	-						-									
Lemna minor (Kleine Wasserlinse)	7	h		-	-						-									
Lysimachia nummularia (Pfennigkraut)	7	w		-	-						-									
Lythrum salicaria (Blut-Weiderich)	7	w		-	-						-									
Phragmites australis (Schilf)	7	d		-	-						-									
Poa trivialis (Gewöhnliches Rispengras)	7	w		-	-						-									
Rubus armeniacus (Armenische Brombeere)	7	w		-	-						-									
Solanum dulcamara (Bittersüßer Nachtschatten)	7	w		-	-						-									
Urtica dioica (Große Brennessel)	7	w		-	-						-									
Veronica beccabunga (Bachbungen-Ehrenpreis)	7	w		-	-						-									
																	Anzahl Rote Liste Arten	1	1	1
																	Anzahl Arten	23		

MS: Mengensystem; M: Mengenangabe, W: Bewertung der Art (FFH-Monitoring), Vs: Vegetationsschicht, St: Status, PA: Autor Phänologie; Ph: Phänologie, Sz: Soziabilität, VS: Vitalitätssystem; V: Vitalität, G: Geschlecht, cf: unsichere Bestimmung, §: Schutz nach BNatSchG, HH: Rote Liste Hamburg, Nds: Rote Liste Niedersachsen, SH: Rote Liste Schleswig-Holstein, D: Rote Liste Deutschland