

Erhebungsbogen

B

Projekt	Biotopkartierung Hamburg	Interne Nr.	119551
		DK5 DK5-GK	7628
Handlungsbedarf	Nein	DK5 - Name	Boberg
Bearbeitung	BRA	Biotop-Nr. alt	1251
Räumliche Abbildung	Fläche	Kartierung	11.10.2017
Anzahl Abschnitte	2	Fläche / Länge [m²/m]	12625,1861
		Breite (lineare Abb.) [m]	

Gesetzlicher Schutz		Schutz nur teilweise	Nein
----------------------------	--	-----------------------------	-------------

Gesamtbewertung	6	Wertvoll
– Alter	4	Biotop mittleren Alters, 10 bis 20 Jahre
– Belastungsgrad	7	Flächenhaft geringe oder Vorbelastung mit schwachem Einfluß
– Ökolog. Funktion	6	Hohe Bedeutung in einem Biotopkomplex, für den lokalen Biotopverbund oder als Puffer
– Seltenheit	6	Seltener Biotoptyp, ohne seltene oder bedrohte Pflges., ungesättigtes Artenspektrum, reliktsische RL-Arten

Bestandsbeschreibung

Auf dem oberen Niveau der Geestkante ist im Anschluß an den Groten Heesen auf der Ostseite ein Pioniergehölz vorhanden, das v.a. aus Espen gebildet wird, am Boden relativ gut belichtet, mit noch recht walddtypischer Vegetation am Boden, aber recht durchgängig bewachsen von Brombeerarten, Nelkenwurz und verschiedenen walddtypischen Arten wie beispielsweise der Waldzwenke. Der Untergrund ist leicht wellig, mit Niveauunterschieden von ca. 0,5 m innerhalb der Fläche, die ein wenig auf Bodenbewegungen hindeuten. Eventuell setzt sich hier auch das sandige Dünenrelief der Nachbarflächen fort. Randlich sind deutliche Einflüsse eingebrachter Baumschulwaren und Gärtnerei erkennbar. Durch den Sturm vor einer Woche sind einige Bäume im Gebiet umgestürzt und bilden Barrieren, eine strukturelle Bereicherung und ein großes Totholzangebot. Zur Straße im Norden hin sind eingestreut auch noch alte Stieleichen und Haselsträucher vorhanden, im Unterwuchs wächst viel Schneebeere, die auf gärtnerische Einflüsse zurückgeht. Am Nordrand wurde ein sehr heterogenes Gehölz in den Bestand integriert, das nicht mehr im engeren Sinne als Pionierwald zu bezeichnen ist.

Vorkommen an Biotoptypen

1	TF	Typ	HF	F.Anteil
2	BTYP	Biotoptyp	- gesetzl. Grundl.	
3	Zusatz	Zusatz zum Biotoptypen		
4	LRT	Lebensraumtyp		
1	1		Ja	100 %
2	WPB	Birken- und Espen-Pionier- oder Vorwald (2000)		

Räumliche Lage

Lagebeschreibung	Östlich Groten Heesen		
Nachbarnutzung/en	Wege, Trockenrasen, weitere Gehölzflächen		
Rechtswert (X)	577765	Hochwert (Y)	5929461
Bezirk	Bergedorf	Naturraum	Boberger Randmoorgebiet (673.11)
Stadtteil (OT-Nr.)	Lohbrügge (601)	Gemarkung	Boberg (605)
Digitaler Grünplan	<input checked="" type="checkbox"/> Hafengesamtgebiet	<input type="checkbox"/> Ramsargebiet	<input type="checkbox"/> EG-Vogelschutzgeb.
Ausgleichsflächen	<input checked="" type="checkbox"/> Biosphärenreservat	<input type="checkbox"/> Nationalpark	
NSG / ND / LSG	LSG Boberg [HH-2048 / Anteil: 5%], NSG Boberger Niederung [HH-604 / Anteil: 95%]		
FFH-GEBIET	Boberger Düne und Hangterrassen [DE 2426-301 / Anteil: 15%]		
Wasserschutzgebiet			

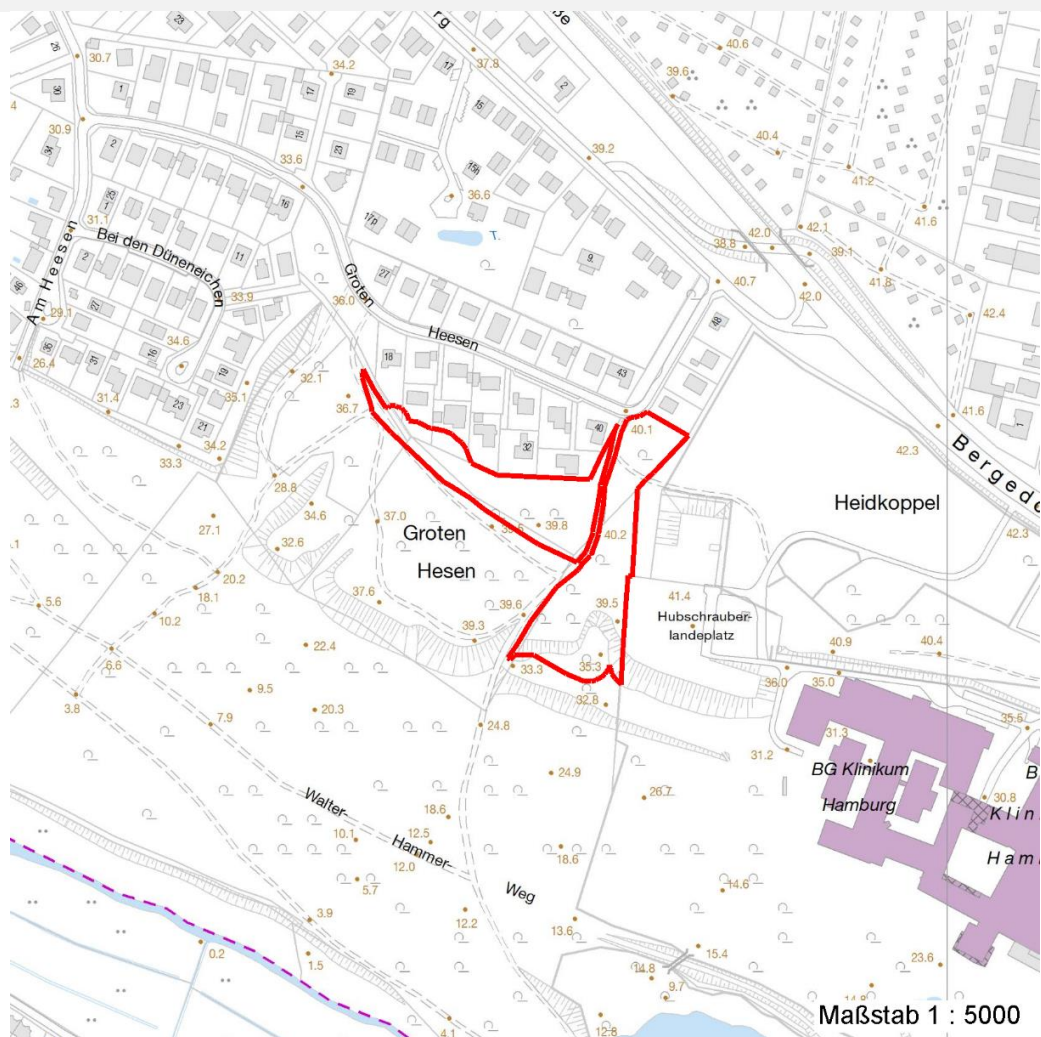
Erhebungsbogen

B

Projekt	Biotopkartierung Hamburg	Interne Nr.	119551
		DK5 DK5-GK	7628
		DK5 - Name	Boberg
Handlungsbedarf	Nein	Biotop-Nr. alt	1251
Bearbeitung	BRA	Kartierung	11.10.2017
Räumliche Abbildung	Fläche	Fläche / Länge [m²/m]	12625,1861
Anzahl Abschnitte	2	Breite (lineare Abb.) [m]	

Räumliche Lage

Karte



Weitere Erhebungsbögen

Interne Nr.	Interne Nr. Zuordnung	DK5	Biotop-Nr.	Kartierung	Zuordnung	DK5 (GK)	Biotop-Nr. (alt)
119551	59237	7628	224	19.09.2008	<	7630	10071

Zuordnung: N = nachfolgende Kartierung, K = weitere Kartierungen (zeitlich vorher oder nachher)

Foto

Interne Nr.	Index	Dateiname	Aufnahmerichtung
66443	0	7628_1251_111017_1.JPG	

Weitere Angaben

Merkmal	Wert
Auswertung	
Gefährdung / Einflüsse	Relativ intensive Störung durch Fußwege in der Nachbarschaft.
Wertgesichtspunkte	Im Inneren weitgehend naturnah entwickelt, totholzreich.

Erhebungsbogen

B

Projekt	Biotopkartierung Hamburg	Interne Nr.	119551
		DK5 DK5-GK	7628
Handlungsbedarf	Nein	DK5 - Name	Boberg
Bearbeitung	BRA	Biotop-Nr. alt	1251
Räumliche Abbildung	Fläche	Kartierung	11.10.2017
Anzahl Abschnitte	2	Fläche / Länge [m²/m]	12625,1861
		Breite (lineare Abb.) [m]	

Weitere Angaben

Merkmal	Wert
zoologisch bedeutsame Strukturen	Totholz
Bedeutung für Tiergruppe	Insekten, allgemein Vögel
Maßnahmen	Keine, weiter der Sukzession überlassen.

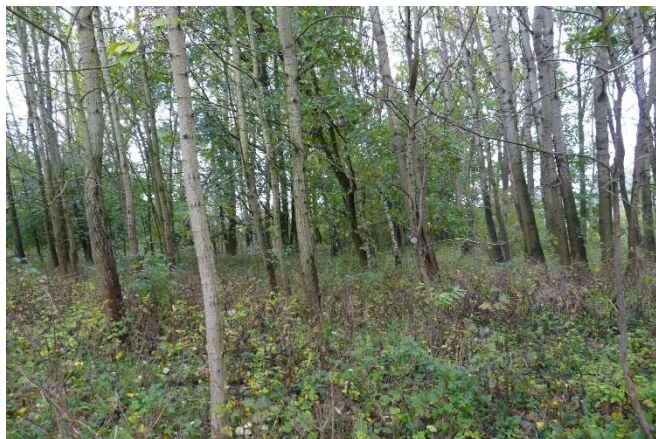
Foto

Fotodatei 7628_1251_111017_1.JPG

Bildbeschreibung
Aufnahmerichtung

Fotodatei

Bildbeschreibung
Aufnahmerichtung



Teilflächenbeschreibung

Teilflächentyp		Teilflächen-Nr.	1
Biotoptyp	Birken- und Espen-Pionier- oder Vorwald (2000)	Biotoptyp	WPB
- Zusatz		- gesetzl. Grundl.	
FFH-LRT		FFH-LRT	
Beschreibung		Entw.potential LRT	
		Hauptfläche	Ja
		Flächenanteil	100 %
		FFH-Unters.Fläche	Nein
		Saatgutfläche	Nein

Erhebungsbogen

B

Projekt	Biotopkartierung Hamburg	Interne Nr.	119551
		DK5 DK5-GK	7628
Handlungsbedarf	Nein	DK5 - Name	Boberg
Bearbeitung	BRA	Biotop-Nr. alt	1251
Räumliche Abbildung	Fläche	Kartierung	11.10.2017
Anzahl Abschnitte	2	Fläche / Länge [m²/m]	12625,1861
		Breite (lineare Abb.) [m]	

Weitere Angaben

Merkmal	Wert
Boden	
Feuchte	5 - frisch und mäßig frisch
Reaktion	6 - schwach sauer
Stickstoffgehalt	6 - mäßig stickstoffarm bis stickstoffreich
Standort, Relief	
Belichtung	5 - halbschattig
Veg. - Zeigerwerte	
Anz. Wechselfeuchtezeiger	0
Anz. Überschwemmungsz.	0
Anz. Magerkeitszeiger (N < 4)	2
Anteil Magerkeitszeiger (N < 4)	1 %
Veg. - Soziologie	
BfN Schlüssel	19 - Artemisietea (Ausdauernde Stickstoff-Krautfluren) 48 - Querco-Fagetea (Reichere Laubwälder und Gebüsche)

Zeigerwerte der Pflanzenartenliste (Auswertung)

Standort	Belichtung	halbsonnig bis halbschattig	5,6
Boden	Feuchte	frisch und mäßig frisch	5,1
	Stickstoff (N)	mäßig stickstoffarm bis stickstoffreich	6,3
	Reaktion	schwach sauer	6,1
Vegetation	Mahdverträglichkeit	schnittempfindlich bis mäßig schnittverträglich	4,3
Zeigerwerte	Futterwert	ausreichende Futterqualität	4,7
	Wechselfeuchteanzeiger		0
	Giftpflanzen		0
	Überschw.anzeiger		0

Pflanzenartenliste

Gruppe / Pflanzenart	MS	M	W	Vs	St	PA	Ph	Sz	VS	V	G	cf	Rote Liste					
													§	HH	ND	SH	D	
Tracheobionta (Gefäßpflanzen)																		
Acer campestre (Feld-Ahorn)	7	z		-	-						-							
Acer platanoides (Spitz-Ahorn)	7	w		-	-						-							
Acer pseudoplatanus (Berg-Ahorn)	7	z		B1	-						-							
Acer pseudoplatanus (Berg-Ahorn)	7	z		K1	-						-							
Acer pseudoplatanus (Berg-Ahorn)	7	z		S	-						-							
Aegopodium podagraria (Giersch)	7	z		-	-						-							
Agrostis capillaris (Rotes Straußgras)	7	z		-	-						-							
Alliaria petiolata (Knoblauchsrauke)	7	w		-	-						-							
Anthriscus sylvestris (Wiesen-Kerbel)	7	w		-	-						-							
Betula pendula (Hänge-Birke)	7	z		-	-						-							
Brachypodium sylvaticum (Wald-Zwenke)	7	z		-	-						-					3		
Chelidonium majus (Schöllkraut)	7	w		-	-						-							
Cornus sanguinea (Roter Hartriegel)	7	z		-	-						-							
Corylus avellana (Haselnuss)	7	w		-	-						-							
Crataegus monogyna (Eingrifflicher Weißdorn)	7	w		-	-						-							
Dactylis glomerata (Wiesen-Knäuelgras)	7	z		-	-						-							

Erhebungsbogen

B

Projekt	Biotopkartierung Hamburg		Interne Nr.	119551
			DK5 DK5-GK	7628
Handlungsbedarf	Nein		DK5 - Name	Boberg
Bearbeitung	BRA	Kopie	Biotop-Nr. alt	1251
Räumliche Abbildung	Fläche	Nein	Kartierung	11.10.2017
Anzahl Abschnitte	2		Fläche / Länge [m²/m]	12625,1861
			Breite (lineare Abb.) [m]	

Gruppe / Pflanzenart	MS	M	W	Vs	St	PA	Ph	Sz	VS	V	G	cf	§	Rote Liste				
														HH	ND	SH	D	
Deschampsia flexuosa (Draht-Schmiele)	7	w		-	-						-							
Dryopteris filix-mas (Gewöhnlicher Wurmfarne)	7	w		-	-						-							
Epipactis helleborine (Breitblättrige Sumpfwurze)	7	w		-	-						-		b					
Festuca gigantea (Riesen-Schwingel)	7	w		-	-						-							
Galeopsis tetrahit (Gewöhnlicher Hohlzahn)	7	w		-	-						-							
Galium aparine (Kletten-Labkraut)	7	w		-	-						-							
Geranium robertianum (Stinkender Storchschnabel)	7	z		-	-						-							
Geum urbanum (Echte Nelkenwurze)	7	h		-	-						-							
Juglans regia (Echte Walnuss)	7	w		-	-						-							D
Ligustrum vulgare (Gemeiner Liguster)	7	w		-	-						-							
Poa nemoralis (Hain-Rispengras)	7	z		-	-						-							
Populus tremula (Zitter-Pappel)	7	d		-	-						-							
Prunus serotina (Späte Traubenkirsche)	7	w		-	-						-							
Quercus robur (Stiel-Eiche)	7	z		-	-						-							
Rosa canina (Hunds-Rose)	7	w		-	-						-							
Solidago gigantea (Riesen-Goldrute)	7	w		-	-						-							
Stellaria media (Vogelmiere)	7	w		-	-						-							
Symphoricarpos albus (Schneebeere)	7	w		-	-						-							
Syringa vulgaris (Gewöhnlicher Flieder)	7	w		-	-						-							
Anzahl Rote Liste Arten														1	1			
Anzahl Arten														33				

MS: Mengensystem; M: Mengenangabe, W: Bewertung der Art (FFH-Monitoring), Vs: Vegetationsschicht, St: Status, PA: Autor Phänologie; Ph: Phänologie, Sz: Soziabilität, VS: Vitalitätssystem; V: Vitalität, G: Geschlecht, cf: unsichere Bestimmung, §: Schutz nach BNatSchG, HH: Rote Liste Hamburg, Nds: Rote Liste Niedersachsen, SH: Rote Liste Schleswig-Holstein, D: Rote Liste Deutschland