

Erhebungsbogen

B

Projekt	FFH-Monitoring	Interne Nr.	119454
		DK5 DK5-GK	7628
Handlungsbedarf	Nein	DK5 - Name	Boberg
Bearbeitung	BRA	Biotop-Nr. alt	1241
Räumliche Abbildung	Fläche	Kartierung	03.10.2017
Anzahl Abschnitte	3	Fläche / Länge [m²/m]	17803,6778
		Breite (lineare Abb.) [m]	

Gesetzlicher Schutz	§ 30 (2) 3.1 Offene Binnendünen	Schutz nur teilweise	Nein
----------------------------	---------------------------------	-----------------------------	-------------

Gesamtbewertung	7	Besonders wertvoll
– Alter	8	Biotop hohen Alters, 200 bis 500 Jahre
– Belastungsgrad	6	Flächenhaft geringe oder örtlich stärkere oder Vorbelastung mit deutlichem Einfluß
– Ökolog. Funktion	7	Sehr hohe Bedeutung in einem Biotopkomplex, für den lokalen Biotopverbund oder als Puffer
– Seltenheit	8	Sehr seltener Biotoptyp, hohe Anteile seltener oder bedrohter Pflges., gesättigtes Artenspektrum, RL-Arten

Bestandsbeschreibung

Flaches Dünenrelief mit Niveauunterschieden von rund 5 m innerhalb der Fläche, natürlich strukturierte Dünen. Mit leichter Dominanz der Vegetation der Besenheiden. Die Besenheide nimmt rund 50 % der Fläche ein, wenn die Flächen entsprechend abgegrenzt werden. Es gibt aber durchgängig Übergänge zu Trockenrasen-Vegetation, in der Silbergras dominiert, Sandsegge hohe Anteile hat und die übrigen feinblättrigen Gräser teilweise auch Dominanzbestände bilden. Der Boden dazwischen ist häufig bedeckt von Moosen und Flechten in größerer Zahl, mitunter gibt es sehr günstig ausgeprägte Flechtenbestände. Die Heide selbst befindet sich in einer Reifephase, Aufbau- und Initialphase sind auch zu erkennen, Degenerationsphase ist im Moment noch nicht in größerem Umfang vorhanden. Das Gelände ist z.T. recht kräftig strukturiert, umgeben und durchzogen von einigen Fußpfaden, die Störungen in erheblichem Umfang in das Gebiet tragen. Der Zuschnitt der Flächen kann sich gegenüber der Vor- und auch den Nachkartierungen immer wieder verändern, da die Heide im Gebiet unterschiedliche Bereiche in Dominanzbeständen einnimmt. Der Biotop ist stark verzahnt mit den mehr trockenrasenbestimmten Nachbarflächen.

Vorkommen an Biotoptypen

1	TF	Typ	HF	F.Anteil
2	BTYP	Biotoptyp	- gesetzl. Grundl.	
3	Zusatz	Zusatz zum Biotoptypen		
4	LRT	Lebensraumtyp		
1	1		Ja	100 %
2	TDC	Binnendüne mit Sandheide (2000)		
4	2310	Trockene Sandheiden mit Calluna und Genista [Dünen im Binnenland]		

Räumliche Lage

Lagebeschreibung	Östlich Hans-Ulrich Höller Weg, am Südrand des Naturschutzgebietes, westlich 'Im Pus'		
Nachbarnutzung/en	Weitere Dünenbereiche mit Trockenrasenvegetation und Kleingehölzen, Wanderweg		
Rechtswert (X)	576197	Hochwert (Y)	5929476
Bezirk	Bergedorf	Naturraum	Boberger Randmoorgebiet (673.11)
Stadtteil (OT-Nr.)	Lohbrügge (601)	Gemarkung	Boberg (605)
Digitaler Grünplan	<input type="checkbox"/> Hafengesamtgebiet	<input type="checkbox"/> Ramsargebiet	<input type="checkbox"/> EG-Vogelschutzgeb.
Ausgleichsflächen	<input checked="" type="checkbox"/> Biosphärenreservat	<input type="checkbox"/> Nationalpark	<input type="checkbox"/>
NSG / ND / LSG	NSG Boberger Niederung [HH-604 / Anteil: 100%]		
FFH-GEBIET	Boberger Düne und Hangterrassen [DE 2426-301 / Anteil: 100%]		
Wasserschutzgebiet			

Erhebungsbogen

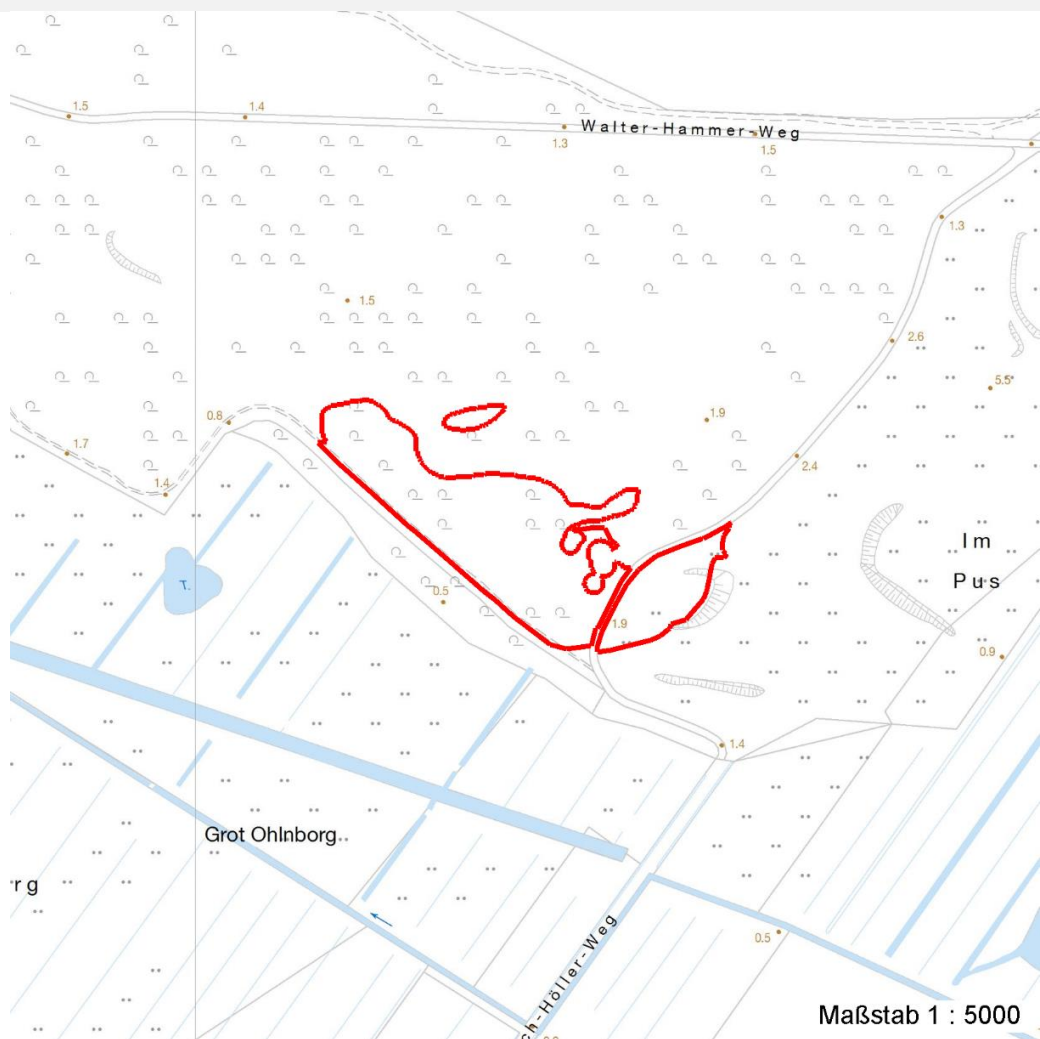
B

Projekt	FFH-Monitoring	Interne Nr.	119454
		DK5 DK5-GK	7628
		DK5 - Name	Boberg
Handlungsbedarf	Nein	Biotop-Nr. alt	1241
Bearbeitung	BRA	Kartierung	03.10.2017
Räumliche Abbildung	Fläche	Fläche / Länge [m²/m]	17803,6778
Anzahl Abschnitte	3	Breite (lineare Abb.) [m]	

Kopie Nein

Räumliche Lage

Karte



Weitere Erhebungsbögen

Interne Nr.	Interne Nr. Zuordnung	DK5	Biotop-Nr.	Kartierung	Zuordnung	DK5 (GK)	Biotop-Nr. (alt)
119454	59004	7628	56	19.09.2008	/	7630	88
119454	59242	7628	223	19.09.2008	/	7630	10063
119454	87035	7628	254	18.07.2014	/		
119454	87036	7628	255	18.07.2014	/		
119454	87037	7628	256	18.07.2014	/		
119454	87041	7628	260	18.07.2014	/		

Zuordnung: N = nachfolgende Kartierung, K = weitere Kartierungen (zeitlich vorher oder nachher)

Foto

Interne Nr.	Index	Dateiname	Aufnahmerichtung
66202	0	7628_1241_031017_1.JPG	

Erhebungsbogen

B

Projekt	FFH-Monitoring	Interne Nr.	119454
		DK5 DK5-GK	7628
Handlungsbedarf	Nein	DK5 - Name	Boberg
Bearbeitung	BRA	Biotop-Nr. alt	1241
Räumliche Abbildung	Fläche	Kartierung	03.10.2017
Anzahl Abschnitte	3	Fläche / Länge [m²/m]	17803,6778
		Breite (lineare Abb.) [m]	

Weitere Angaben

Merkmal	Wert
Auswertung	
Gefährdung / Einflüsse	Erhebliche Störungen durch Freizeitverkehr, Hunde und Fußgänger, dadurch erhebliche Wertminderung insbesondere im faunistischen Bereich.
Wertgesichtspunkte	Sehr strukturreich, artenreich, von der Vegetation her recht günstig ausgeprägter Dünenbereich
zoologisch bedeutsame Strukturen	Kaninchenbauten Sonnige Steinwälle und Böschungen
Bedeutung für Tiergruppe	Offene trockene Sandflächen Insekten, allgemein Reptilien Spinnen
Maßnahmen	Es sollte dringend versucht werden, die Einflüsse der Freizeitnutzung im Gebiet zu reduzieren.

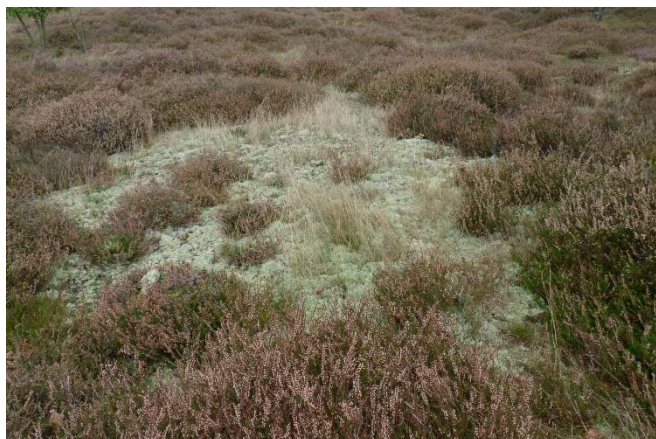
Foto

Fotodatei 7628_1241_031017_1.JPG

Bildbeschreibung
Aufnahmerichtung

Fotodatei

Bildbeschreibung
Aufnahmerichtung



Teilflächenbeschreibung

Teilflächentyp		Teilflächen-Nr.	1
Biotoptyp	Binnendüne mit Sandheide (2000)	Biotoptyp	TDC
- Zusatz		- gesetzl. Grundl.	
FFH-LRT	Trockene Sandheiden mit Calluna und Genista [Dünen im Binnenland]	FFH-LRT	2310
Beschreibung		Entw.potential LRT	
		Hauptfläche	Ja
		Flächenanteil	100 %
		FFH-Unters.Fläche	Nein
		Saatgutfläche	Nein

Erhebungsbogen

B

Projekt	FFH-Monitoring	Interne Nr.	119454
		DK5 DK5-GK	7628
Handlungsbedarf	Nein	DK5 - Name	Boberg
Bearbeitung	BRA	Biotop-Nr. alt	1241
Räumliche Abbildung	Fläche	Kartierung	03.10.2017
Anzahl Abschnitte	3	Fläche / Länge [m²/m]	17803,6778
		Breite (lineare Abb.) [m]	

Weitere Angaben

Merkmal	Wert
Auswertung	
Maßnahmen	Es sollte dringend versucht werden, die Einflüsse der Freizeitnutzung im Gebiet zu reduzieren.

FFH-Bewertungen (BFN)

1	Lebensraumtyp			
3	Arteninventar, Gesamtbewertung, 1..n - Parameter mit Kriterien A/B/C			
4	Habitatstruktur, Gesamtbewertung, 1..n - Parameter mit Kriterien A/B/C			
5	Beeinträchtigungen, Gesamtbewertung, 1..n - Parameter mit Kriterien A/B/C			
	Zustandsbewertung: AZ – Vorgabewert , Z – von AZ abweichend festgelegte Zustandsbewertung	Wert	AZ	Z
1	2310 (BFN) Trockene Sandheiden mit Calluna und Genista [Dünen im Binnenland]		C	
3	Arteninventar		B	
3.2	Arteninventar, Zahl LRT-typischer Arten A: >= 6 Arten ; darunter Vorkommen von Genista B: 3-5 Arten Begründung für Bewertung: kein Genista C: 1-2 Arten	9	B	
4	Habitatstrukturen		B	
4.2	Altersphasen (Flächenanteil in % pro Phase angeben) A: alle vier Altersphasen vorhanden und Degenerationsphase nimmt < 50 % der Fläche ein B: höchstens drei Altersphasen vorhanden oder Degenerationsphase nimmt 50-75 % der Fläche ein C: Degenerationsphase nimmt > 75 % der Fläche ein		A	
4.2	Flächenanteil offener Sandstellen A: 5-25 % Begründung für Bewertung: 5 % B: < 5 % oder 25-50% C: fehlend oder > 50 %		A	
4.2	Zwergsträucher; Deckung % A: > 60% B: 40-60% C: < 40%	50	B	
4.2	niedrigwüchsige Kräuter, bzw. Rosettenpflanzen; geschätzter Anteil A: hoch Begründung für Bewertung: 30 % B: gering C: keine		A	
4.2	Moose und Flechten; geschätzter Anteil A: hoch Begründung für Bewertung: 50 % B: gering C: keine		A	
4.2	Zoologische Bedeutung, Anteil der Wohnröhren v. Insekten, Ameisenbauten, Kaninchenbauten, etc. A: hoch B: gering		A	

Erhebungsbogen

B

Projekt	FFH-Monitoring	Interne Nr.	119454
		DK5 DK5-GK	7628
Handlungsbedarf	Nein	DK5 - Name	Boberg
Bearbeitung	BRA	Biotop-Nr. alt	1241
Räumliche Abbildung	Fläche	Kartierung	03.10.2017
Anzahl Abschnitte	3	Fläche / Länge [m²/m]	17803,6778
		Breite (lineare Abb.) [m]	

FFH-Bewertungen (BFN)

1	Lebensraumtyp			
3	Arteninventar, Gesamtbewertung, 1..n - Parameter mit Kriterien A/B/C			
4	Habitatstruktur, Gesamtbewertung, 1..n - Parameter mit Kriterien A/B/C			
5	Beeinträchtigungen, Gesamtbewertung, 1..n - Parameter mit Kriterien A/B/C			
Zustandsbewertung: AZ – Vorgabewert , Z – von AZ abweichend festgelegte Zustandsbewertung		Wert	AZ	Z
	C: keine			
5	Beeinträchtigungen		C	
5.2	Deckungsgrad Störungszeiger (z. B. Ruderalarten, Nitrophyten, Neophyten; Arten nennen, Deckung in % angeben) A: invasive Neophyten fehlen, sonstige Störungszeiger < 5 % Begründung für Bewertung: 0 % B: höchstens punktuelle Vorkommen invasiver Neophyten ohne Ausbreitungstendenz; Deckung von Störungszeigern insgesamt gering (5-10 %) C: (größer)flächige Vorkommen invasiver Neophyten oder sonstiger Störungszeiger (insgesamt > 10 %)		A	
5.2	Deckungsgrad Verbuschung bzw. Bewaldung (%) A: < 10 % B: 10 - 35 % C: > 35 - 70 % Aufforstung bzw. angepflanzte Gehölze (betroffener Flächenanteil in %) Bezugsraum: Erstabgrenzung des Vorkommens A: 0 B: <= 5 % (Einzelgehölze) C: > 5 %	5	A	
5.2	weitere Beeinträchtigungen A: B: C: Begründung für Bewertung: erhebliche Freizeit Beeinträchtigung	0	A	
			C	

Zeigerwerte der Pflanzenartenliste (Auswertung)

Standort	Belichtung	sonnig	7,9
Boden	Feuchte	trocken	2,6
	Stickstoff (N)	sehr stickstoffarm	1,6
	Reaktion	sehr sauer	2,1
Vegetation	Mahdverträglichkeit	schnittempfindlich bis mäßig schnittverträglich	3,7
Zeigerwerte	Futterwert	geringwertiges Futter	2,7
	Wechselfeuchteanzeiger		2
	Giftpflanzen		0
	Überschw.anzeiger		0

Pflanzenartenliste

Gruppe / Pflanzenart	MS	M	W	Vs	St	PA	Ph	Sz	VS	V	G	cf	§	Rote Liste			
														HH	ND	SH	D
Tracheobionta (Gefäßpflanzen)																	
Agrostis capillaris (Rotes Straußgras)	7	z		-	-						-						
Agrostis vinealis (Sand-Straußgras)	7	h	W	-	-						-			G	3	V	
Betula pendula (Hänge-Birke)	7	z		-	-						-						

Erhebungsbogen

B

Projekt	FFH-Monitoring	Interne Nr.	119454
		DK5 DK5-GK	7628
Handlungsbedarf	Nein	DK5 - Name	Boberg
Bearbeitung	BRA	Biotop-Nr. alt	1241
Räumliche Abbildung	Fläche	Kartierung	03.10.2017
Anzahl Abschnitte	3	Fläche / Länge [m²/m]	17803,6778
		Breite (lineare Abb.) [m]	

Pflanzenartenliste

Gruppe / Pflanzenart	MS	M	W	Vs	St	PA	Ph	Sz	VS	V	G	cf	§	Rote Liste				
														HH	ND	SH	D	
Calamagrostis epigejos (Land-Reitgras)	7	w		-	-						-							
Calluna vulgaris (Besenheide)	7	h	W	-	-						-			3			V	
Corynephorus canescens (Silbergras)	7	z	W	-	-						-			3			V	
Festuca ovina (Schaf-Schwengel)	7	z	W	-	-						-			V			V	
Holcus mollis (Weiches Honiggras)	7	w		-	-						-							
Hypericum perforatum (Echtes Johanniskraut)	7	w		-	-						-							
Hypochaeris radicata (Gewöhnliches Ferkelkraut)	7	w	T	-	-						-							
Jasione montana (Berg-Sandglöckchen)	7	w	W	-	-						-			3			3	
Luzula campestris (Gewöhnliche Hainsimse)	7	w	T	-	-						-						V	
Nardus stricta (Borstgras)	7	z	W	-	-						-			2			3	
Quercus robur (Stiel-Eiche)	7	z		-	-						-							
Rumex acetosella (Kleiner Sauerampfer)	7	z	T	-	-						-							
Viola tricolor (Wildes Stiefmütterchen)	7	w		-	-						-							
Lichenes (Flechten)																		
Cladonia spec. (Becherflechte)	7	z		-	-						-							
Anzahl Rote Liste Arten														6	7	3		
Anzahl Arten														17				

MS: Mengensystem; M: Mengenangabe, W: Bewertung der Art (FFH-Monitoring), Vs: Vegetationsschicht, St: Status, PA: Autor Phänologie; Ph: Phänologie, Sz: Soziabilität, VS: Vitalitätssystem; V: Vitalität, G: Geschlecht, cf: unsichere Bestimmung, §: Schutz nach BNatSchG, HH: Rote Liste Hamburg, Nds: Rote Liste Niedersachsen, SH: Rote Liste Schleswig-Holstein, D: Rote Liste Deutschland