

Erhebungsbogen

B

Projekt	Biotopkartierung Hamburg		Interne Nr.	119344
			DK5 DK5-GK	7628
Handlungsbedarf	Nein		DK5 - Name	Boberg
Bearbeitung	BRA	Kopie	Biotop-Nr. alt	1204
Räumliche Abbildung	Fläche		Kartierung	21.07.2017
Anzahl Abschnitte	1		Fläche / Länge [m²/m]	948,3186
			Breite (lineare Abb.) [m]	

Gesetzlicher Schutz	_ kein gesetzl. Schutz kein gesetzlich geschütztes Biotop		Schutz nur teilweise	Nein
----------------------------	---	--	-----------------------------	-------------

Gesamtbewertung	5	Noch wertvoll, gut entwicklungsfähig
- Alter	5	Biotop mittleren Alters, 20 bis 50 Jahre
- Belastungsgrad	5	Flächenhaft mittlere oder örtlich starke Belastung
- Ökolog. Funktion	5	Bedeutung in einem Biotopkomplex, für den lokalen Biotopverbund oder als Puffer
- Seltenheit	5	Seltener Biotoptyp, floristisch stark verarmt, ohne seltener Pflges. od. verbr. artenreicher Biotoptyp

Bestandsbeschreibung

Zwischen einer gemähten Intensivgrünlandfläche auf der Westseite und einer zeitweilig ebenfalls intensiv genutzten Pferdekoppel auf der Ostseite verläuft ein flacher Randgraben, der offenbar in jüngerer Zeit nicht mehr unterhalten worden ist, nur noch etwa 0,5 m in das Gelände eingetieft ist, mit seicht geneigten Böschungen. Auf der Ostseite mit etwas steilerer, nicht betretener Böschung. Im Osten mit einem Weidezaun, im Westen mit allmählichen Übergängen zur benachbarten, gemähten Wiese. Der Bereich ist zu sehr hohen Anteilen mit Schilfröhricht überwachsen, bis in den Graben hinein, aber auch in den angrenzenden Grünlandflächen wächst derzeit das Schilf hoch auf und bildet einen bis zu 7 m breiten Schilfbereich, der allerdings locker steht und am Boden halbhoch aufgewachsene Gräser zulässt: Rohrglanzgras, Wasserschwaden, aber auch Rotes Straußgras und Ausläufer-Straußgras am Boden. Der Bereich ist recht artenarm und blütenarm - ein Hinweis auf frühere Intensivnutzungen mit Herbizideinsätzen auf den benachbarten Flächen. Lediglich etwas Gilbweiderich bildet einen lockeren Blühaspekt. Im Graben ist gegenwärtig keine Wasserführung zu beobachten, offene Bereiche im Süden werden von größeren Großseggenriedern aus Schlangensegge eingenommen.

Vorkommen an Biotoptypen

1	TF	Typ	HF	F.Anteil
2	BTYP	Biotoptyp	- gesetzl. Grundl.	
3	Zusatz	Zusatz zum Biotoptypen		
4	LRT	Lebensraumtyp		
1	1		Ja	100 %
2	FGV	Stark verlandeter, austrocknender Graben (2000)		

Räumliche Lage

Lagebeschreibung	Graben zwischen Weide- und Mähgrünlandfläche, in Nord-Süd-Richtung verlaufend, direkt südlich des Billwerder Billdeichs bei der Nr. 530.			
Nachbarnutzung/en	Pferdekoppel im Osten, Mähwiese im Westen. Auf beiden Seiten recht intensive Nutzung mit entsprechenden Einflüssen, jedoch ohne Tritt.			
Rechtswert (X)	577759	Hochwert (Y)	5928254	
Bezirk	Bergedorf	Naturraum	Vier- und Marschlande (673.10)	
Stadtteil (OT-Nr.)	Billwerder (611)	Gemarkung	Billwerder (604)	
Digitaler Grünplan	<input type="checkbox"/> Hafengesamtgebiet	<input type="checkbox"/> Ramsargebiet	<input type="checkbox"/> EG-Vogelschutzgeb.	<input type="checkbox"/>
Ausgleichsflächen	<input type="checkbox"/> Biosphärenreservat	<input type="checkbox"/> Nationalpark	<input type="checkbox"/>	<input type="checkbox"/>
NSG / ND / LSG				
FFH-GEBIET				
Wasserschutzgebiet				

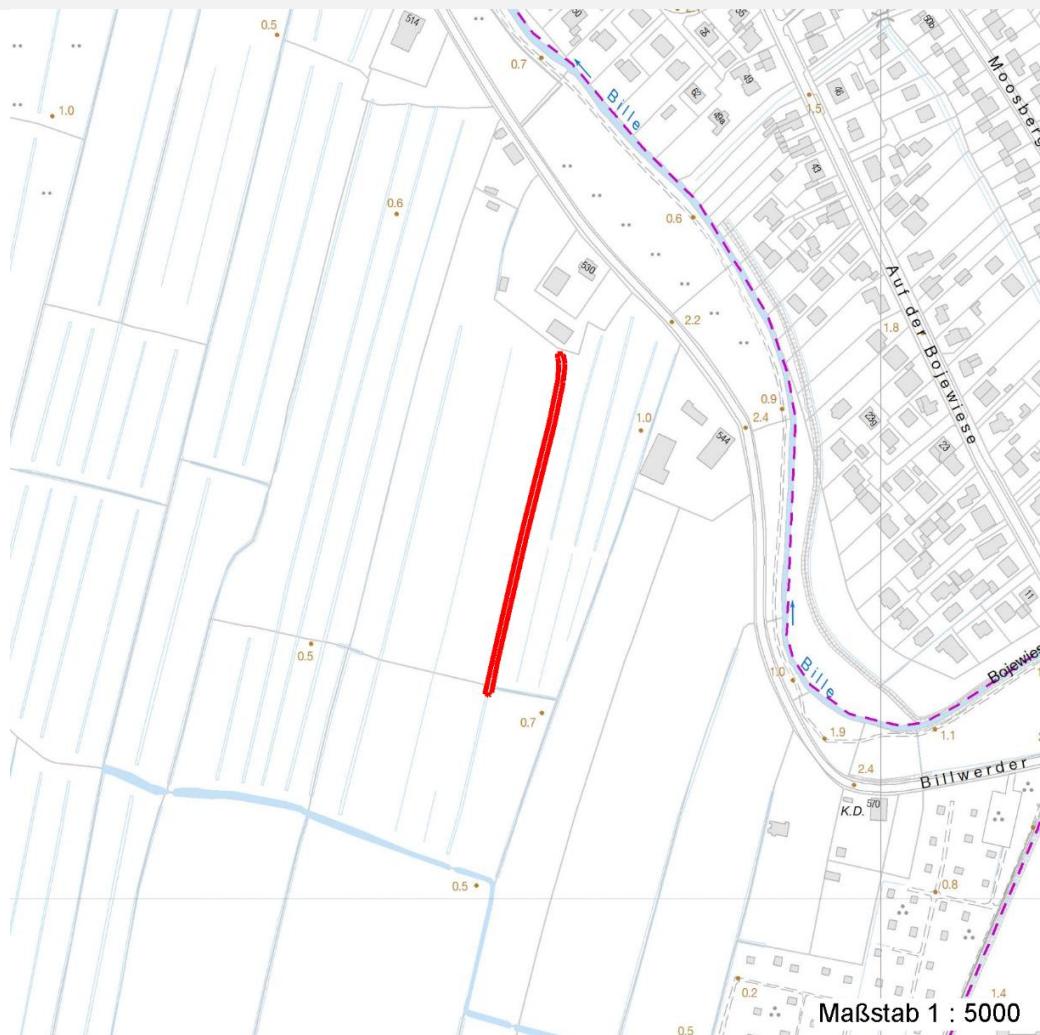
Erhebungsbogen

B

Projekt	Biotopkartierung Hamburg	Interne Nr.	119344
		DK5 DK5-GK	7628
Handlungsbedarf	Nein	DK5 - Name	Boberg
Bearbeitung	BRA	Biotop-Nr. alt	1204
Räumliche Abbildung	Fläche	Kartierung	21.07.2017
Anzahl Abschnitte	1	Fläche / Länge [m²/m]	948,3186
		Breite (lineare Abb.) [m]	

Räumliche Lage

Karte



Weitere Erhebungsbögen

Interne Nr.	Interne Nr. Zuordnung	DK5	Biotop-Nr.	Kartierung	Zuordnung	DK5 (GK)	Biotop-Nr. (alt)
119344	58953	7628	164	19.09.2008	<	7630	10092

Zuordnung: N = nachfolgende Kartierung, K = weitere Kartierungen (zeitlich vorher oder nachher)

Foto

Interne Nr.	Index	Dateiname	Aufnahmerichtung
65871	0	7628_1204_210717_1.JPG	

Weitere Angaben

Merkmal	Wert
Auswertung	
Gefährdung / Einflüsse	Offenbar recht artenarm durch frühere Herbizideinflüsse.
Wertgesichtspunkte	Hochwüchsiges Röhricht mit Eignung als Brutvogelhabitat.

Erhebungsbogen

B

Projekt	Biotopkartierung Hamburg	Interne Nr.	119344
		DK5 DK5-GK	7628
Handlungsbedarf	Nein	DK5 - Name	Boberg
Bearbeitung	BRA	Biotop-Nr. alt	1204
Räumliche Abbildung	Fläche	Kartierung	21.07.2017
Anzahl Abschnitte	1	Fläche / Länge [m²/m]	948,3186
		Breite (lineare Abb.) [m]	

Weitere Angaben

Merkmal	Wert
Maßnahmen	Keine, Flächen weiter möglichst extensiv nutzen, keine Eintiefung vornehmen, allgemein den Wasserstand anheben.

Foto

Fotodatei	7628_1204_210717_1.JPG	Fotodatei
Bildbeschreibung		Bildbeschreibung
Aufnahmerichtung		Aufnahmerichtung



Teilflächenbeschreibung

Teilflächentyp		Teilflächen-Nr.	1
Biotoptyp	Stark verlandeter, austrocknender Graben (2000)	Biotoptyp	FGV
- Zusatz		- gesetzl. Grundl.	
FFH-LRT		FFH-LRT	
Beschreibung		Entw.potential LRT	
		Hauptfläche	Ja
		Flächenanteil	100 %
		FFH-Unters.Fläche	Nein
		Saatgutfläche	Nein

Erhebungsbogen

B

Projekt	Biotopkartierung Hamburg		Interne Nr.	119344
			DK5 DK5-GK	7628
Handlungsbedarf	Nein		DK5 - Name	Boberg
Bearbeitung	BRA	Kopie	Biotop-Nr. alt	1204
Räumliche Abbildung	Fläche	Nein	Kartierung	21.07.2017
Anzahl Abschnitte	1		Fläche / Länge [m²/m]	948,3186
			Breite (lineare Abb.) [m]	

Zeigerwerte der Pflanzenartenliste (Auswertung)

Standort	Belichtung	halbsonnig	7,4
Boden	Feuchte	sehr naß	8,9
	Stickstoff (N)	mäßig stickstoffarm bis stickstoffreich	6,3
	Reaktion	neutral	6,8
Vegetation	Mahdverträglichkeit	mäßig schnittverträglich (erster Schnitt nicht vor 1. Juli)	4,8
Zeigerwerte	Futterwert	geringwertiges Futter	3,3
	Wechselfeuchteanzeiger		5
	Giftpflanzen		0
	Überschw.anzeiger		3

Pflanzenartenliste

Gruppe / Pflanzenart	MS	M	W	Vs	St	PA	Ph	Sz	VS	V	G	cf	§	Rote Liste			
														HH	ND	SH	D
Tracheobionta (Gefäßpflanzen)																	
Agrostis capillaris (Rotes Straußgras)	7	z		-	-						-						
Agrostis stolonifera (Ausläufer-Straußgras)	7	h		-	-						-						
Alopecurus pratensis (Wiesen-Fuchsschwanz)	7	w		-	-						-						
Arrhenatherum elatius (Glatthafer)	7	w		-	-						-						
Calamagrostis canescens (Sumpf-Reitgras)	7	w		-	-						-						
Carex acuta (Schlank-Segge)	7	h		-	-						-				V		
Carex hirta (Behaarte Segge)	7	z		-	-						-						
Crataegus monogyna (Eingrifflicher Weißdorn)	7	w		-	-						-						
Cynosurus cristatus (Gewöhnliches Kammgras)	7	w		-	-						-				V		
Elymus repens (Gewöhnliche Quecke)	7	z		-	-						-						
Glyceria maxima (Wasser-Schwaden)	7	h		-	-						-						
Holcus lanatus (Wolliges Honiggras)	7	w		-	-						-						
Juncus effusus (Flatter-Binse)	7	w		-	-						-						
Lysimachia vulgaris (Gewöhnlicher Gilbweiderich)	7	w		-	-						-						
Persicaria amphibia (Wasser-Knöterich)	7	w		-	-						-						
Phalaris arundinacea (Rohr-Glanzgras)	7	z		-	-						-						
Phragmites australis (Schilf)	7	d		-	-						-						
Poa palustris (Sumpf-Rispengras)	7	w		-	-						-						
Urtica dioica (Große Brennessel)	7	w		-	-						-						
Vicia cracca (Vogel-Wicke)	7	w		-	-						-						
Anzahl Rote Liste Arten														1	1		
Anzahl Arten														20			

MS: Mengensystem; M: Mengenangabe, W: Bewertung der Art (FFH-Monitoring), Vs: Vegetationsschicht, St: Status, PA: Autor Phänologie; Ph: Phänologie, Sz: Soziabilität, VS: Vitalitätssystem; V: Vitalität, G: Geschlecht, cf: unsichere Bestimmung, §: Schutz nach BNatSchG, HH: Rote Liste Hamburg, Nds: Rote Liste Niedersachsen, SH: Rote Liste Schleswig-Holstein, D: Rote Liste Deutschland