

# Erhebungsbogen

**B**

<b>Projekt</b>	Biotopkartierung Hamburg	<b>Interne Nr.</b>	119332
		<b>DK5   DK5-GK</b>	<b>7628</b>
<b>Handlungsbedarf</b>	Nein	<b>DK5 - Name</b>	Boberg
<b>Bearbeitung</b>	BRA	<b>Biotop-Nr.   alt</b>	<b>1192</b>
<b>Räumliche Abbildung</b>	Fläche	<b>Kartierung</b>	21.07.2017
<b>Anzahl Abschnitte</b>	1	<b>Fläche / Länge [m<sup>2</sup>/m]</b>	1332,7802
		<b>Breite (lineare Abb.) [m]</b>	

<b>Gesetzlicher Schutz</b>		<b>Schutz nur teilweise</b>	<b>Nein</b>
----------------------------	--	-----------------------------	-------------

<b>Gesamtbewertung</b>	5	Noch wertvoll, gut entwicklungsfähig
– <b>Alter</b>	5	Biotop mittleren Alters, 20 bis 50 Jahre
– <b>Belastungsgrad</b>	4	Flächenhaft deutliche Belastung ohne nachh. Schäden
– <b>Ökolog. Funktion</b>	6	Hohe Bedeutung in einem Biotopkomplex, für den lokalen Biotopverbund oder als Puffer
– <b>Seltenheit</b>	5	Seltener Biotoptyp, floristisch stark verarmt, ohne seltener Pflges. od. verbr. artenreicher Biotoptyp

## Bestandsbeschreibung

An der Geländeoberfläche um 3 bis 4 m breiter Grabenbereich, auf der Westseite mit angrenzendem Getreideacker, auf der Ostseite mit Intensivgrünland bzw. Grasacker. Dazwischen mit einem Graben, der in Teilbereichen v.a. im Bereich der großen Bäume fast vollständig verschwindet und von halbruderaler Gras- und Staudenvegetation überwachsen ist, weiter im Norden und im Süden auch von größeren Wasserschwaden-Röhrichten bestimmt wird. Der Graben ist nahezu vollständig verlandet und hat nur wenig gewässertypische Vegetation. Er ist in der Landschaft aber gekennzeichnet durch eine Reihe alter Schwarzerlen, die hier ausgesprochen alt und dick und knoorig sind, einstämmig - also in der Vergangenheit nicht zurückgestutzt - und bis zu 80 cm Stammdicke erreichen. Damit handelt es sich um auffällig alte Schwarzerlen, die so in der Form nicht oft zu finden sind. Die Bäume sind z.T. totholz- und strukturreich und können als Biotopbäume bezeichnet werden, haben sicherlich dadurch auch Bedeutung als Brutvogelhabitat oder Lebensraum für Insekten.

## Vorkommen an Biotoptypen

1	TF	Typ	HF	F.Anteil
2	BTYP	Biotoptyp	- gesetzl. Grundl.	
3	Zusatz	Zusatz zum Biotoptypen		
4	LRT	Lebensraumtyp		
1	1		Ja	80 %
2	FGV	Stark verlandeter, austrocknender Graben (2000)		
1	2			20 %
2	HUE	Erlen-Ufergehölzsaum (2000)		

## Räumliche Lage

<b>Lagebeschreibung</b>	Graben mit altem Erlenbestand, zwischen einem Grasacker und einem Getreideacker, rund 200 m südöstlich des Wirtschaftshofs beim Billwerder Billdeich Nr. 318 gelegen.		
<b>Nachbarnutzung/en</b>	Auf beiden Seiten Intensivnutzung, dicht heranreichend, mit Düngemiteleinflüssen.		
<b>Rechtswert (X)</b>	577279	<b>Hochwert (Y)</b>	5928943
<b>Bezirk</b>	Bergedorf	<b>Naturraum</b>	Vier- und Marschlande (673.10)
<b>Stadtteil (OT-Nr.)</b>	Billwerder (611)	<b>Gemarkung</b>	Billwerder (604)
<b>Digitaler Grünplan</b>	<input type="checkbox"/> <b>Hafengesamtgebiet</b>	<input type="checkbox"/> <b>Ramsargebiet</b>	<input type="checkbox"/> <b>EG-Vogelschutzgeb.</b>
<b>Ausgleichsflächen</b>	<input checked="" type="checkbox"/> <b>Biosphärenreservat</b>	<input type="checkbox"/> <b>Nationalpark</b>	<input type="checkbox"/>
<b>NSG / ND / LSG</b>			
<b>FFH-GEBIET</b>			
<b>Wasserschutzgebiet</b>			

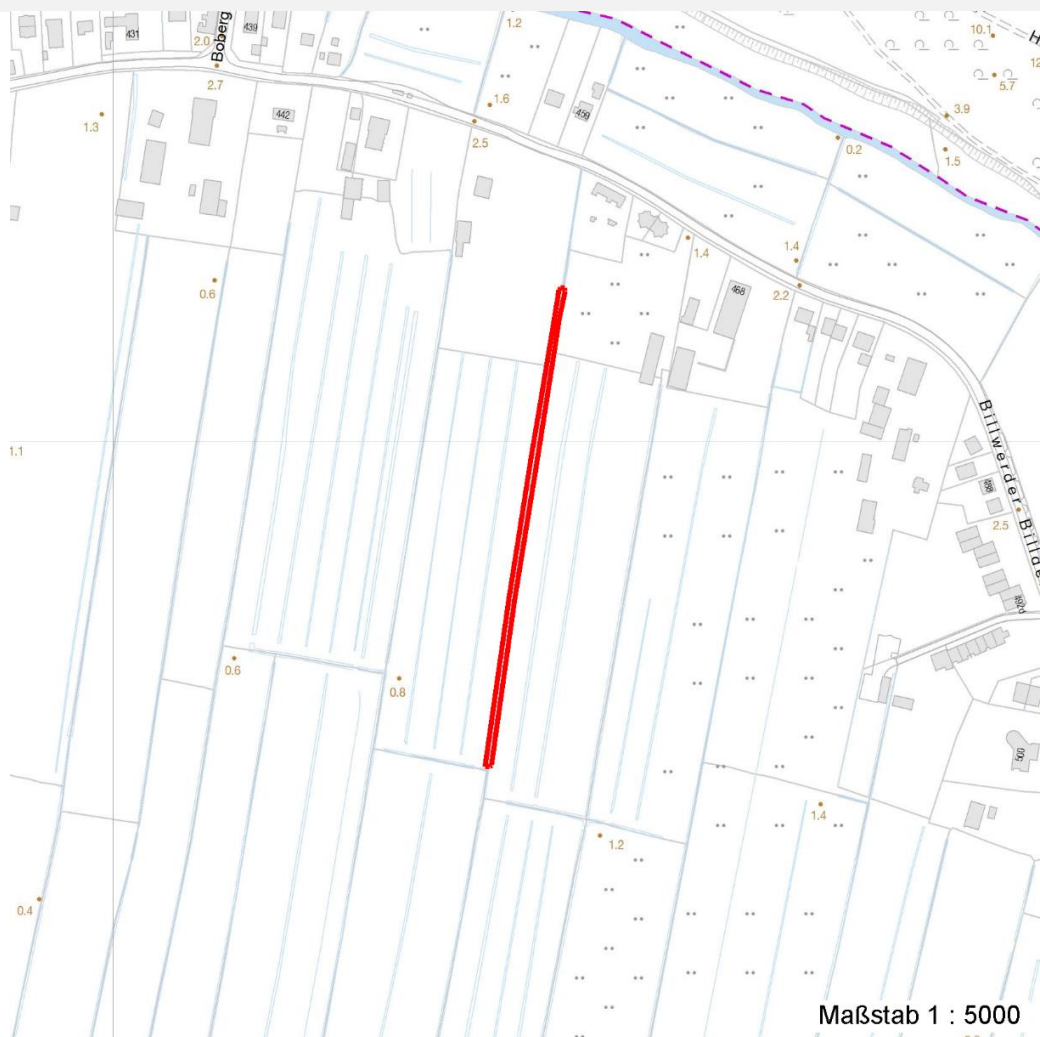
# Erhebungsbogen

**B**

<b>Projekt</b>	Biotopkartierung Hamburg	<b>Interne Nr.</b>	119332
		<b>DK5   DK5-GK</b>	<b>7628</b>
		<b>DK5 - Name</b>	Boberg
<b>Handlungsbedarf</b>	Nein	<b>Biotop-Nr.   alt</b>	<b>1192</b>
<b>Bearbeitung</b>	BRA	<b>Kartierung</b>	21.07.2017
<b>Räumliche Abbildung</b>	Fläche	<b>Fläche / Länge [m<sup>2</sup>/m]</b>	1332,7802
<b>Anzahl Abschnitte</b>	1	<b>Breite (lineare Abb.) [m]</b>	

## Räumliche Lage

Karte



## Weitere Erhebungsbögen

Interne Nr.	Interne Nr. Zuordnung	DK5	Biotop-Nr.	Kartierung	Zuordnung	DK5 (GK)	Biotop-Nr. (alt)
119332	58957	7628	125	19.09.2008	/	7630	10035
119332	59003	7628	154	19.09.2008	/	7630	10080
119332	58949	7628	159	19.09.2008	/	7630	10087
119332	58979	7628	165	19.09.2008	/	7630	10093
119332	59235	7628	215	19.09.2008	/	7630	105

Zuordnung: N = nachfolgende Kartierung, K = weitere Kartierungen (zeitlich vorher oder nachher)

## Foto

Interne Nr.	Index	Dateiname	Aufnahmerichtung
65852	0	7628_1192_210717_1.JPG	

# Erhebungsbogen

**B**

<b>Projekt</b>	Biotopkartierung Hamburg	<b>Interne Nr.</b>	119332
		<b>DK5   DK5-GK</b>	<b>7628</b>
<b>Handlungsbedarf</b>	Nein	<b>DK5 - Name</b>	Boberg
<b>Bearbeitung</b>	BRA	<b>Biotop-Nr.   alt</b>	<b>1192</b>
<b>Räumliche Abbildung</b>	Fläche	<b>Kartierung</b>	21.07.2017
<b>Anzahl Abschnitte</b>	1	<b>Fläche / Länge [m<sup>2</sup>/m]</b>	1332,7802
		<b>Breite (lineare Abb.) [m]</b>	

## Weitere Angaben

Merkmal	Wert
<b>Auswertung</b>	
Gefährdung / Einflüsse	Eng heranreichende Intensivnutzungen von beiden Seiten, extreme Verarmung der Krautvegetation, extreme Ruderalisierung, hohe Düngemiteleinflüsse und Entwässerung. Extrem intensive, landwirtschaftliche Nutzung im Randbereich des Biotops, relativ dicht angrenzend.
Wertgesichtspunkte	Alter, landschaftsbestimmender, knorriger Bestand aus heimischen Schwarzerlen.
Maßnahmen	Die Nutzungen sollten in Grabennähe deutlich extensiviert werden.

## Foto

<b>Fotodatei</b>	7628_1192_210717_1.JPG	<b>Fotodatei</b>	
<b>Bildbeschreibung</b>		<b>Bildbeschreibung</b>	
<b>Aufnahmerichtung</b>		<b>Aufnahmerichtung</b>	



## Teilflächenbeschreibung

<b>Teilflächentyp</b>		<b>Teilflächen-Nr.</b>	1
<b>Biotoptyp</b>	Stark verlandeter, austrocknender Graben (2000)	<b>Biotoptyp</b>	FGV
- Zusatz		- gesetzl. Grundl.	
<b>FFH-LRT</b>		<b>FFH-LRT</b>	
<b>Beschreibung</b>		<b>Entw.potential LRT</b>	
		<b>Hauptfläche</b>	Ja
		<b>Flächenanteil</b>	80 %
		<b>FFH-Unters.Fläche</b>	Nein
		<b>Saatgutfläche</b>	Nein

# Erhebungsbogen

**B**

<b>Projekt</b>	Biotopkartierung Hamburg		<b>Interne Nr.</b>	119332
			<b>DK5   DK5-GK</b>	<b>7628</b>
<b>Handlungsbedarf</b>	Nein		<b>DK5 - Name</b>	Boberg
<b>Bearbeitung</b>	BRA	<b>Kopie</b>	<b>Biotop-Nr.   alt</b>	<b>1192</b>
<b>Räumliche Abbildung</b>	Fläche	Nein	<b>Kartierung</b>	21.07.2017
<b>Anzahl Abschnitte</b>	1		<b>Fläche / Länge [m<sup>2</sup>/m]</b>	1332,7802
			<b>Breite (lineare Abb.) [m]</b>	

## Zeigerwerte der Pflanzenartenliste (Auswertung)

<b>Standort</b>	<b>Belichtung</b>	halbsonnig	7
<b>Boden</b>	<b>Feuchte</b>	naß	8,1
	<b>Stickstoff (N)</b>	sehr stickstoffreich	8
	<b>Reaktion</b>	neutral	7
<b>Vegetation</b>	<b>Mahdverträglichkeit</b>	schnittempfindlich bis mäßig schnittverträglich	4
<b>Zeigerwerte</b>	<b>Futterwert</b>	geringwertiges Futter	3,5
	<b>Wechselfeuchteanzeiger</b>		3
	<b>Giftpflanzen</b>		2
	<b>Überschw.anzeiger</b>		1

## Pflanzenartenliste

Gruppe / Pflanzenart	MS	M	W	Vs	St	PA	Ph	Sz	VS	V	G	cf	§	Rote Liste			
														HH	ND	SH	D
<b>Tracheobionta (Gefäßpflanzen)</b>																	
Agrostis stolonifera (Ausläufer-Straußgras)	7	w		-	-						-						
Alnus glutinosa (Schwarz-Erle)	7	h		-	-						-						
Arrhenatherum elatius (Glatthafer)	7	w		-	-						-						
Dactylis glomerata (Wiesen-Knäuelgras)	7	w		-	-						-						
Elymus repens (Gewöhnliche Quecke)	7	w		-	-						-						
Equisetum fluviatile (Teich-Schachtelhalm)	7	w		-	-						-						
Equisetum palustre (Sumpf-Schachtelhalm)	7	w		-	-						-						
Filipendula ulmaria (Mädesüß)	7	w		-	-						-						
Glyceria maxima (Wasser-Schwaden)	7	h		-	-						-						
Holcus lanatus (Wolliges Honiggras)	7	w		-	-						-						
Phalaris arundinacea (Rohr-Glanzgras)	7	h		-	-						-						
Phleum pratense (Wiesen-Lieschgras)	7	w		-	-						-						
Urtica dioica (Große Brennessel)	7	h		-	-						-						
<b>Anzahl Rote Liste Arten</b>																	
<b>Anzahl Arten</b>														13			

MS: Mengensystem; M: Mengenangabe, W: Bewertung der Art (FFH-Monitoring), Vs: Vegetationsschicht, St: Status, PA: Autor Phänologie; Ph: Phänologie, Sz: Soziabilität, VS: Vitalitätssystem; V: Vitalität, G: Geschlecht, cf: unsichere Bestimmung, §: Schutz nach BNatSchG, HH: Rote Liste Hamburg, Nds: Rote Liste Niedersachsen, SH: Rote Liste Schleswig-Holstein, D: Rote Liste Deutschland

## Teilflächenbeschreibung

<b>Teilflächentyp</b>		<b>Teilflächen-Nr.</b>	2
<b>Biotoptyp</b>	Erlen-Ufergehölzsaum (2000)	<b>Biotoptyp</b>	HUE
- <b>Zusatz</b>		- <b>gesetzl. Grundl.</b>	
<b>FFH-LRT</b>		<b>FFH-LRT</b>	
<b>Beschreibung</b>		<b>Entw.potential LRT</b>	
		<b>Hauptfläche</b>	
		<b>Flächenanteil</b>	20 %
		<b>FFH-Unters.Fläche</b>	Nein
		<b>Saatgutfläche</b>	Nein

## Erhebungsbogen

**B**

<b>Projekt</b>	Biotopkartierung Hamburg			<b>Interne Nr.</b>	119332
				<b>DK5   DK5-GK</b>	<b>7628</b>
				<b>DK5 - Name</b>	Boberg
<b>Handlungsbedarf</b>	Nein			<b>Biotop-Nr.   alt</b>	<b>1192</b>
<b>Bearbeitung</b>	BRA	<b>Kopie</b>	Nein	<b>Kartierung</b>	21.07.2017
<b>Räumliche Abbildung</b>	Fläche			<b>Fläche / Länge [m<sup>2</sup>/m]</b>	1332,7802
<b>Anzahl Abschnitte</b>	1			<b>Breite (lineare Abb.) [m]</b>	