

Erhebungsbogen

B

Projekt	Biotopkartierung Hamburg	Interne Nr.	119331
		DK5 DK5-GK	7628
Handlungsbedarf	Nein	DK5 - Name	Boberg
Bearbeitung	BRA	Biotop-Nr. alt	1191
Räumliche Abbildung	Fläche	Kartierung	21.07.2017
Anzahl Abschnitte	4	Fläche / Länge [m²/m]	3184,2123
		Breite (lineare Abb.) [m]	

Gesetzlicher Schutz kein gesetzl. Schutz **kein gesetzlich geschütztes Biotop** **Schutz nur teilweise** **Nein**

Gesamtbewertung	5	Noch wertvoll, gut entwicklungsfähig
– Alter	5	Biotop mittleren Alters, 20 bis 50 Jahre
– Belastungsgrad	5	Flächenhaft mittlere oder örtlich starke Belastung
– Ökolog. Funktion	5	Bedeutung in einem Biotopkomplex, für den lokalen Biotopverbund oder als Puffer
– Seltenheit	5	Seltener Biotoptyp, floristisch stark verarmt, ohne seltener Pflges. od. verbr. artenreicher Biotoptyp

Bestandsbeschreibung

Ca. 3 m breiter Grabenbereich zwischen einem Rapsacker und einem Getreideacker, ca. 0,5 m in das Gelände eingeschnitten. An der Sohle mit wenig Restwasser, vollständig überwachsen von nitrophytischen Röhrichten aus Rohrglanzgras und Wasserschwaden. In den Randbereichen mit großen Queckenfluren und Resten von Intensivgrünlandnutzung mit größeren Anteilen von Lieschgras. Hoch aufgedüngt, mit Wuchshöhen um ca. 1 m, extrem artenarm. Die westlich gelegenen Gräben sind noch weniger weit eingeschnitten in das Gelände und werden weniger von Wasserschwaden dominiert. Hier sind v.a. grasreiche, halbruderale Gras- und Staudenfluren dominant. Diese sind durchgängig verhältnismäßig artenarm ausgebildet. Im Norden gibt es Teilabschnitte des Grabens, die relativ oberflächennah Wasser führen. Hier betragen die Flurabstände nur noch ca. 20 bis 30 cm, auch der angrenzende Acker ist feucht, vermutlich zeitweilig wasserüberstaut und die hier gepflanzten Pferdebohnen sind nicht gut aufgewachsen. Die Gräben verändern im Verlauf ihrer Längsrichtung die Vegetationszusammensetzung etwas. In trockenen Bereichen dominieren Gräser des mesophilen Grünlandes, in den feuchteren Bereichen treten die Röhrichte aus Wasserschwaden etwas stärker hervor.

Vorkommen an Biotoptypen

1	TF	Typ	HF	F.Anteil
2	BTYP	Biotoptyp	- gesetzl. Grundl.	
3	Zusatz	Zusatz zum Biotoptypen		
4	LRT	Lebensraumtyp		
1	1		Ja	100 %
2	FGR	Nährstoffreicher Graben mit Stillgewässercharakter (2000)		

Räumliche Lage

Lagebeschreibung	Südlich Billwerder Billdeich		
Nachbarnutzung/en	Eingefasst von Raps- und Getreideacker, starke Einflüsse durch Düngemittel und Pestizide, Nutzung bis an die Böschungen heran.		
Rechtswert (X)	577113	Hochwert (Y)	5928457
Bezirk	Bergedorf	Naturraum	Vier- und Marschlande (673.10)
Stadtteil (OT-Nr.)	Billwerder (611)	Gemarkung	Billwerder (604)
Digitaler Grünplan	<input type="checkbox"/> Hafengesamtgebiet	<input type="checkbox"/> Ramsargebiet	<input type="checkbox"/> EG-Vogelschutzgeb.
Ausgleichsflächen	<input checked="" type="checkbox"/> Biosphärenreservat	<input type="checkbox"/> Nationalpark	<input type="checkbox"/>
NSG / ND / LSG			
FFH-GEBIET			
Wasserschutzgebiet			

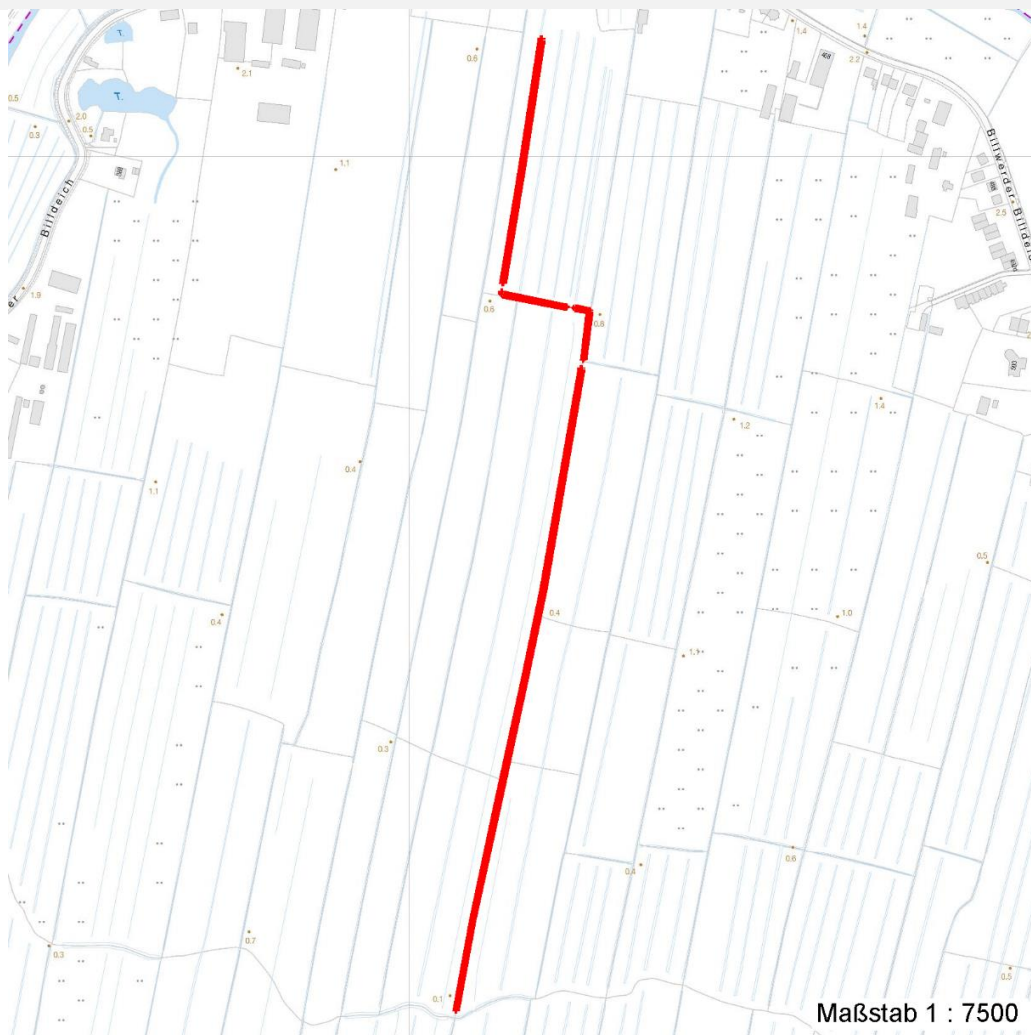
Erhebungsbogen

B

Projekt	Biotopkartierung Hamburg	Interne Nr.	119331
		DK5 DK5-GK	7628
		DK5 - Name	Boberg
Handlungsbedarf	Nein	Biotop-Nr. alt	1191
Bearbeitung	BRA	Kartierung	21.07.2017
Räumliche Abbildung	Fläche	Fläche / Länge [m²/m]	3184,2123
Anzahl Abschnitte	4	Breite (lineare Abb.) [m]	

Räumliche Lage

Karte



Weitere Erhebungsbögen

Interne Nr.	Interne Nr. Zuordnung	DK5	Biotop-Nr.	Kartierung	Zuordnung	DK5 (GK)	Biotop-Nr. (alt)
119331	58949	7628	159	19.09.2008	/	7630	10087
119331	59235	7628	215	19.09.2008	/	7630	105

Zuordnung: N = nachfolgende Kartierung, K = weitere Kartierungen (zeitlich vorher oder nachher)

Foto

Interne Nr.	Index	Dateiname	Aufnahmerichtung
65851	0	7628_1191_210717_1.JPG	

Weitere Angaben

Merkmal **Wert**

Auswertung

Erhebungsbogen

B

Projekt	Biotopkartierung Hamburg	Interne Nr.	119331
		DK5 DK5-GK	7628
Handlungsbedarf	Nein	DK5 - Name	Boberg
Bearbeitung	BRA	Biotop-Nr. alt	1191
Räumliche Abbildung	Fläche	Kartierung	21.07.2017
Anzahl Abschnitte	4	Fläche / Länge [m²/m]	3184,2123
		Breite (lineare Abb.) [m]	

Weitere Angaben

Merkmal	Wert
Gefährdung / Einflüsse	Extreme Intensivnutzung im Gebiet, mit Düngemittleinsatz und Pestizideinsatz, extreme Verarmung der Vegetation.
Wertgesichtspunkte	Keine.
Maßnahmen	Nutzung entlang der Gräben extensivieren.

Foto

Fotodatei	7628_1191_210717_1.JPG	Fotodatei	
Bildbeschreibung		Bildbeschreibung	
Aufnahmerichtung		Aufnahmerichtung	



Teilflächenbeschreibung

Teilflächentyp		Teilflächen-Nr.	1
Biotoptyp	Nährstoffreicher Graben mit Stillgewässercharakter (2000)	Biotoptyp	FGR
- Zusatz		- gesetzl. Grundl.	
FFH-LRT		FFH-LRT	
Beschreibung		Entw.potential LRT	
		Hauptfläche	Ja
		Flächenanteil	100 %
		FFH-Unters.Fläche	Nein
		Saatgutfläche	Nein

Erhebungsbogen

B

Projekt	Biotopkartierung Hamburg	Interne Nr.	119331
		DK5 DK5-GK	7628
Handlungsbedarf	Nein	DK5 - Name	Boberg
Bearbeitung	BRA	Biotop-Nr. alt	1191
Räumliche Abbildung	Fläche	Kartierung	21.07.2017
Anzahl Abschnitte	4	Fläche / Länge [m²/m]	3184,2123
		Breite (lineare Abb.) [m]	

Weitere Angaben

Merkmal	Wert
Boden	
Feuchte	7 - feucht
Reaktion	7 - neutral
Stickstoffgehalt	6 - mäßig stickstoffarm bis stickstoffreich
Gewässer	
Böschungshöhe	0.50 m
Gewässertiefe	0.10 m
Breite	1.00 m
	3.00 m
Wasserführung	e - episodisch austrocknend
Standort, Relief	
Böschungsneigung	steil - 1:1 bis 1:2
Belichtung	7 - halbsonnig
Veg. - Deckg./Ant.	
naturnahe Uferveg.	75 %
Schwimmbi.veg.	0 %
submerse Veg.	0 %
Veg. - Zeigerwerte	
Anz. Wechselfeuchtezeiger	5
Anz. Überschwemmungsz.	2
Anz. Magerkeitszeiger (N < 4)	2
Anteil Magerkeitszeiger (N < 4)	15 %
Veg. - Soziologie	
BfN Schlüssel	27.0.01 - Phragmitetalia (Röhrichte und Großseggenrieder)

Zeigerwerte der Pflanzenartenliste (Auswertung)

Standort	Belichtung	halbsonnig	7,2
Boden	Feuchte	feucht	7
	Stickstoff (N)	mäßig stickstoffarm bis stickstoffreich	6,5
	Reaktion	neutral	7,2
Vegetation	Mahdverträglichkeit	mäßig bis gut schnittverträglich (erster Schnitt nicht vor Mitte Juni)	5,9
Zeigerwerte	Futterwert	ausreichende Futterqualität	5,4
	Wechselfeuchteanzeiger		5
	Giftpflanzen		2
	Überschw.anzeiger		2

Pflanzenartenliste

Gruppe / Pflanzenart	MS	M	W	Vs	St	PA	Ph	Sz	VS	V	G	cf	Rote Liste			
													§	HH	ND	SH
Tracheobionta (Gefäßpflanzen)																
Agrostis stolonifera (Ausläufer-Straußgras)	7	w		-	-						-					
Allium vineale (Weinberg-Lauch)	7	z		-	-								V		3	
Arrhenatherum elatius (Glatthafer)	7	h		-	-											
Bromus hordeaceus (Weiche Trespel)	7	w		-	-											
Bromus secalinus agg. (Artengruppe Roggen-Trespel)	7	w		-	-									1	1	

Erhebungsbogen

B

Projekt	Biotopkartierung Hamburg		Interne Nr.	119331
			DK5 DK5-GK	7628
Handlungsbedarf	Nein		DK5 - Name	Boberg
Bearbeitung	BRA	Kopie	Biotop-Nr. alt	1191
Räumliche Abbildung	Fläche	Nein	Kartierung	21.07.2017
Anzahl Abschnitte	4		Fläche / Länge [m²/m]	3184,2123
			Breite (lineare Abb.) [m]	

Pflanzenartenliste

Gruppe / Pflanzenart	MS	M	W	Vs	St	PA	Ph	Sz	VS	V	G	cf	§	Rote Liste				
														HH	ND	SH	D	
Dactylis glomerata (Wiesen-Knäuelgras)	7	h		-	-						-							
Elymus repens (Gewöhnliche Quecke)	7	h		-	-						-							
Equisetum arvense (Acker-Schachtelhalm)	7	h		-	-						-							
Geranium dissectum (Schlitzblättriger Storchschnabel)	7	w		-	-						-							
Glyceria fluitans (Flutender Schwaden)	7	w		-	-						-							
Glyceria maxima (Wasser-Schwaden)	7	h		-	-						-							
Iris pseudacorus (Gelbe Schwertlilie)	7	w		-	-						-		b					
Lemna minor (Kleine Wasserlinse)	7	w		-	-						-							
Lolium perenne (Ausdauerndes Weidelgras)	7	w		-	-						-							
Lythrum salicaria (Blut-Weiderich)	7	w		-	-						-							
Phalaris arundinacea (Rohr-Glanzgras)	7	h		-	-						-							
Phleum pratense (Wiesen-Lieschgras)	7	z		-	-						-							
Vicia tetrasperma (Viersamige Wicke)	7	w		-	-						-							
Anzahl Rote Liste Arten														2	2			
Anzahl Arten														18				

MS: Mengensystem; M: Mengenangabe, W: Bewertung der Art (FFH-Monitoring), Vs: Vegetationsschicht, St: Status, PA: Autor Phänologie; Ph: Phänologie, Sz: Soziabilität, VS: Vitalitätssystem; V: Vitalität, G: Geschlecht, cf: unsichere Bestimmung, §: Schutz nach BNatSchG, HH: Rote Liste Hamburg, Nds: Rote Liste Niedersachsen, SH: Rote Liste Schleswig-Holstein, D: Rote Liste Deutschland