

Erhebungsbogen

B

Projekt	FFH-Monitoring	Interne Nr.	119225
		DK5 DK5-GK	7628
Handlungsbedarf	Nein	DK5 - Name	Boberg
Bearbeitung	BRA	Biotop-Nr. alt	1176
Räumliche Abbildung	Fläche	Kartierung	20.06.2017
Anzahl Abschnitte	1	Fläche / Länge [m²/m]	2536,2643
		Breite (lineare Abb.) [m]	

Gesetzlicher Schutz	§ 30 (2) 2.5 Binsen- und seggenreiche Nasswiesen	Schutz nur teilweise	Nein
----------------------------	--	-----------------------------	-------------

Gesamtbewertung	9	Herausragend, von nationaler Bedeutung
– Alter	7	Biotop hohen Alters, 100 bis 200 Jahre
– Belastungsgrad	9	Ohne erkennbare Belastung
– Ökolog. Funktion	9	Herausragender Bestandteil eines wertvollen Biotopkomplexes oder für den regionalen Biotopverbund.
– Seltenheit	9	Sehr seltener Biotoptyp, weitgehend seltene oder bedrohte Pflanzengesellschaften, gesättigtes Artenspektrum, RL-Arten

Bestandsbeschreibung

Untere von drei Hangterrassen, mit recht unebenem Boden, mit Niveauunterschieden von rund 1 m innerhalb der Fläche. Im Untergrund mit lehmigem, vermutlich kalkhaltig-sandigem, magerem, aber zeitweilig und stellenweise feuchtem Substrat. Mit gelegentlicher herbstlicher Nutzung, einschürige Wiesennutzung. Mit teils nur 30 bis 40 cm hohem, offenem Bestand, teilweise mit eindringendem Landreitgras, das 1,20 m Wuchshöhe erreicht, ähnlich wie einige Stauden, v.a. Sumpf-Kratzdistel und Echter Baldrian, die 1,50 m Wuchshöhe erreichen, aber ausreichend licht stehen, sodass der Boden weiterhin auch hier belichtet wird. Von früheren Brachestadien ist in der Fläche immer noch recht viel Gehölzaufwuchs zu beobachten von diversen Weiden und Weißdorn, der gegenwärtig aufgrund der aktuellen Nutzung aber nur um 40 bis 50 cm hoch ist und der Krautvegetation bisher nur geringe Konkurrenz macht. Der Bestand ist durch einen großen Anteil der Blaugrünen Segge bestimmt, die auch die pflanzensoziologische Einordnung als Pfeifengraswiese bedingt. Es gibt daneben hohe Anteile von Graugrüner Binse, verschiedene Leguminosen und große Orchideenbestände. Insgesamt ist die Fläche überaus arten- und struktureich, kleinräumig durch die Bodenunebenheiten, ehemalige Gräben und Einmuldungen strukturiert.

Vorkommen an Biotoptypen

1	TF	Typ	HF	F.Anteil
2	BTYP	Biotoptyp	- gesetzl. Grundl.	
3	Zusatz	Zusatz zum Biotoptypen		
4	LRT	Lebensraumtyp		
1	1		Ja	100 %
2	GNP	Pfeifengraswiesen, seggen- und binsenreich (2000)		
4	6410	Pfeifengraswiesen auf kalkreichem Boden, torfigen und tonig-schluffigen Böden (<i>Molinion caeruleae</i>)		

Räumliche Lage

Lagebeschreibung	Südwestlich Unfallkrankenhaus Boberg		
Nachbarnutzung/en	Im Nordwesten liegt eine weitere Hangterrasse, mit offenem Hangbereich, die übrigen Ränder werden von Pioniergehölzen eingenommen		
Rechtswert (X)	577727	Hochwert (Y)	5929291
Bezirk	Bergedorf	Naturraum	Boberger Randmoorgebiet (673.11)
Stadtteil (OT-Nr.)	Lohbrügge (601)	Gemarkung	Boberg (605)
Digitaler Grünplan	<input type="checkbox"/> Hafengesamtgebiet	<input type="checkbox"/> Ramsargebiet	<input type="checkbox"/> EG-Vogelschutzgeb.
Ausgleichsflächen	<input type="checkbox"/> Biosphärenreservat	<input type="checkbox"/> Nationalpark	<input type="checkbox"/>
NSG / ND / LSG	NSG Boberger Niederung [HH-604 / Anteil: 100%]		
FFH-GEBIET	Boberger Düne und Hangterrassen [DE 2426-301 / Anteil: 100%]		
Wasserschutzgebiet			

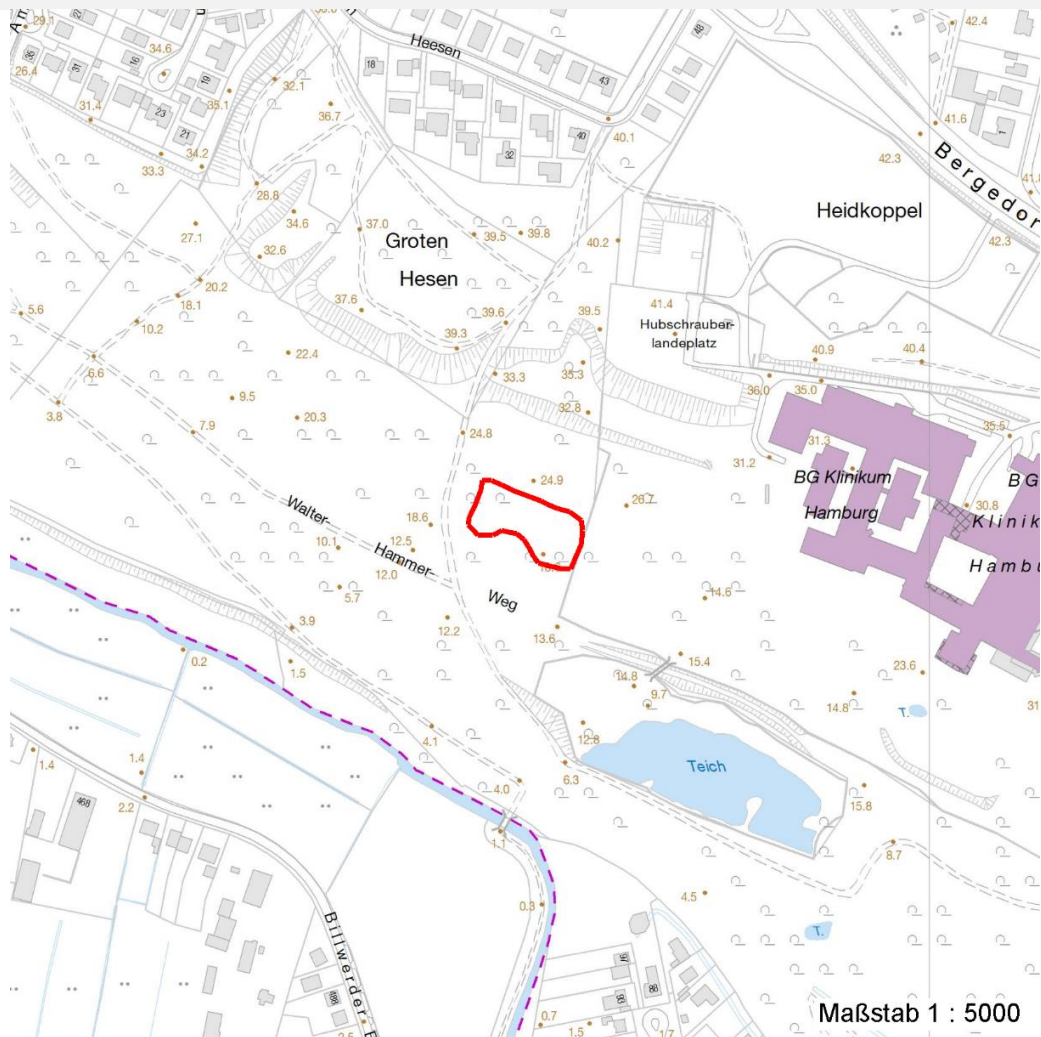
Erhebungsbogen

B

Projekt	FFH-Monitoring	Interne Nr.	119225
		DK5 DK5-GK	7628
		DK5 - Name	Boberg
Handlungsbedarf	Nein	Biotop-Nr. alt	1176
Bearbeitung	BRA	Kartierung	20.06.2017
Räumliche Abbildung	Fläche	Fläche / Länge [m²/m]	2536,2643
Anzahl Abschnitte	1	Breite (lineare Abb.) [m]	

Räumliche Lage

Karte



Weitere Erhebungsbögen

Interne Nr.	Interne Nr. Zuordnung	DK5	Biotop-Nr.	Kartierung	Zuordnung	DK5 (GK)	Biotop-Nr. (alt)
119225	58963	7628	28	19.05.2000	/	7630	60
119225	59214	7628	36	19.05.2000	/	7630	68
119225	59188	7628	36	28.07.2008	=	7630	68
119225	59189	7628	36	13.09.2011	=	7630	68
119225	87005	7628	239	20.05.2014	=		
119225	96770	7628	266	02.07.2015	=		

Zuordnung: N = nachfolgende Kartierung, K = weitere Kartierungen (zeitlich vorher oder nachher)

Foto

Interne Nr.	Index	Dateiname	Aufnahmerichtung
65448	0	7628_1176_200617_1.JPG	
65449	0	7628_1176_200617_2.JPG	
65450	0	7628_1176_200617_3.JPG	

28.09.2022

Erhebungsbogen

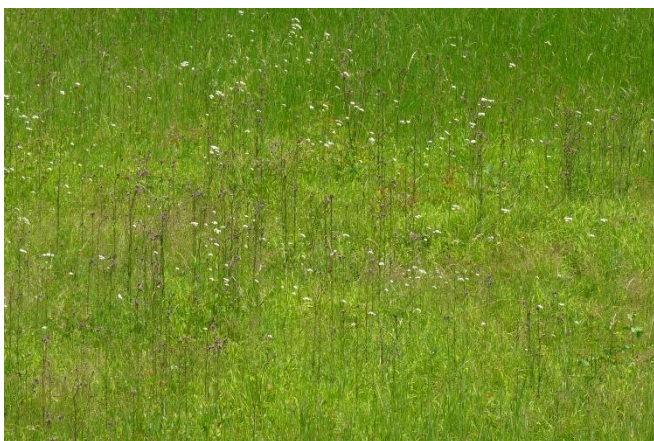
B

Projekt	FFH-Monitoring	Interne Nr.	119225
		DK5 DK5-GK	7628
Handlungsbedarf	Nein	DK5 - Name	Boberg
Bearbeitung	BRA	Biotop-Nr. alt	1176
Räumliche Abbildung	Fläche	Kartierung	20.06.2017
Anzahl Abschnitte	1	Fläche / Länge [m²/m]	2536,2643
		Breite (lineare Abb.) [m]	

Foto			
Interne Nr.	Index	Dateiname	Aufnahmerichtung
65451	0	7628_1176_200617_7.JPG	
65452	0	7628_1176_200617_5.JPG	
65453	0	7628_1176_200617_6.JPG	
65454	0	7628_1176_200617_4.JPG	

Weitere Angaben	
Merkmal	Wert
Auswertung	
Gefährdung / Einflüsse	Verbuschungstendenzen
Wertgesichtspunkte	Überaus artenreich, Rote Liste-Arten in sehr großer Zahl, überaus strukturreich, mageres, vermutlich kalkhaltiges Standortpotenzial und damit bestehen zudem besondere Standortverhältnisse, die sonst in Hamburg nicht oft zu finden sind.
zoologisch bedeutsame Strukturen	Blütenreiche Fluren Hochwüchsige Gras- und Krautfluren Nasse Mulden
Bedeutung für Tiergruppe	Insekten, allgemein
Maßnahmen	Die gegenwärtige Nutzung scheint weitgehend optimal zu sein und sollte nach Möglichkeit fortgesetzt werden; ein Sichwiederausbreiten der bereits deutlich reduzierten Gehölze muss unbedingt verhindert werden.

Foto			
Fotodatei	7628_1176_200617_1.JPG	Fotodatei	7628_1176_200617_2.JPG
Bildbeschreibung		Bildbeschreibung	
Aufnahmerichtung		Aufnahmerichtung	



Erhebungsbogen

B

Projekt	FFH-Monitoring	Interne Nr.	119225
		DK5 DK5-GK	7628
		DK5 - Name	Boberg
Handlungsbedarf	Nein	Biotop-Nr. alt	1176
Bearbeitung	BRA	Kartierung	20.06.2017
Räumliche Abbildung	Fläche	Fläche / Länge [m²/m]	2536,2643
Anzahl Abschnitte	1	Breite (lineare Abb.) [m]	

Foto

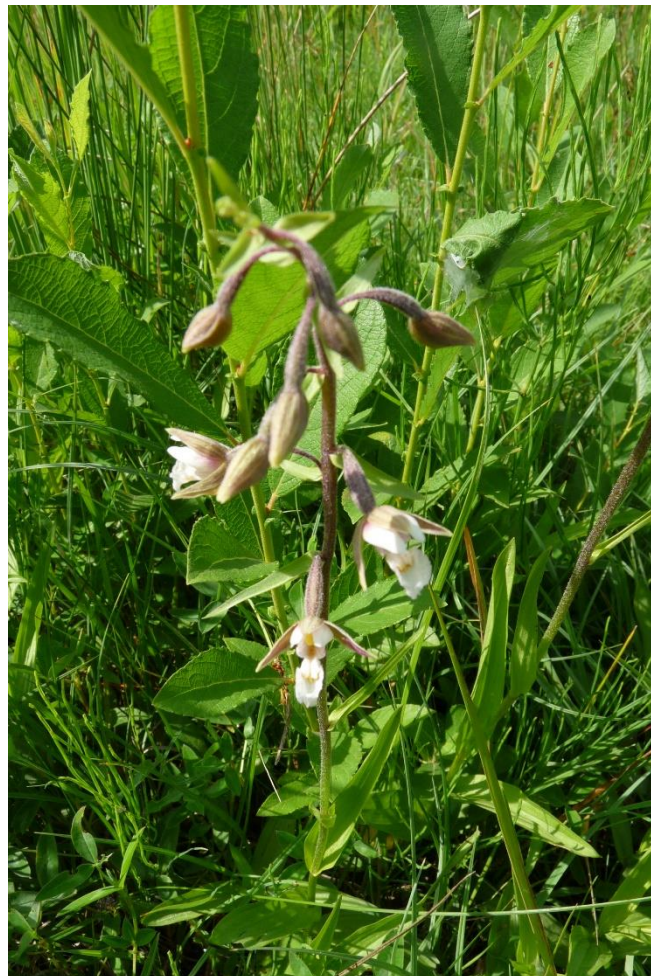
Fotodatei 7628_1176_200617_3.JPG

Bildbeschreibung
Aufnahmerichtung



Fotodatei 7628_1176_200617_4.JPG

Bildbeschreibung
Aufnahmerichtung



Teilflächenbeschreibung

Teilflächentyp		Teilflächen-Nr.	1
Biotoptyp	Pfeifengraswiesen, seggen- und binsenreich (2000)	Biotoptyp	GNP
- Zusatz		- gesetzl. Grundl.	
FFH-LRT	Pfeifengraswiesen auf kalkreichem Boden, torfigen und tonig-schluffigen Böden (Molinion caeruleae)	FFH-LRT	6410
Beschreibung		Entw.potential LRT	
		Hauptfläche	Ja
		Flächenanteil	100 %
		FFH-Unters.Fläche	Nein
		Saatgutfläche	Nein

Erhebungsbogen

B

Projekt	FFH-Monitoring	Interne Nr.	119225
		DK5 DK5-GK	7628
Handlungsbedarf	Nein	DK5 - Name	Boberg
Bearbeitung	BRA	Biotop-Nr. alt	1176
Räumliche Abbildung	Fläche	Kartierung	20.06.2017
Anzahl Abschnitte	1	Fläche / Länge [m²/m]	2536,2643
		Breite (lineare Abb.) [m]	

Weitere Angaben

Merkmal	Wert
Auswertung	
Maßnahmen	Die gegenwärtige Nutzung scheint weitgehend optimal zu sein und sollte nach Möglichkeit fortgesetzt werden; ein Sichwiederausbreiten der bereits deutlich reduzierten Gehölze muss unbedingt verhindert werden.
Boden	
Feuchte	7 - feucht
Reaktion	6 - schwach sauer
Stickstoffgehalt	4 - mäßig bis stickstoffarm
Standort, Relief	
Belichtung	7 - halbsonnig
Veg. - Zeigerwerte	
Mahdverträglichkeit	4 - schnittempfindlich bis mäßig schnittverträglich
Futterwert	3 - geringwertiges Futter
Anz. Giftpflanzen	2
Anz. Wechselfeuchtezeiger	19
Anz. Überschwemmungsz.	6
Anz. Magerkeitszeiger (N < 4)	27
Anteil Magerkeitszeiger (N < 4)	43 %
Veg. - Soziologie	
BfN Schlüssel	@9999@ - Laubwälder und verwandte Ges. 21.0.01 - Agrostietalia stoloniferae (Flut- und Feuchtpionierrasen) 19 - Artemisietea (Ausdauernde Stickstoff-Krautfluren) 29 - Scheuchzerio-Caricetea fuscae (Kleinseggen-Zwischenmoore und -Sumpfrasen) 40.0.01.02 - Trifolion medii (Mittelklee-Krautsäume) 40 - Trifolio-Geranietea sanguinei (Staudensäume an Gehölzen) 38 - Nardo-Callunetea (Borstgras- und Zwergstrauchheiden) 32 - Sedo-Scleranthetea (Lockere Sand- und Felsrasen) 30.0.01 - Molinietalia caeruleae (Feuchtwiesen) 30 - Molinio-Arrhenatheretea (Grünland-Ges.)

FFH-Bewertungen (BFN)

		Wert	AZ	Z
1	Lebensraumtyp			
3	Arteninventar , Gesamtbewertung, 1..n - Parameter mit Kriterien A/B/C			
4	Habitatstruktur , Gesamtbewertung, 1..n - Parameter mit Kriterien A/B/C			
5	Beeinträchtigungen , Gesamtbewertung, 1..n - Parameter mit Kriterien A/B/C			
	Zustandsbewertung: AZ – Vorgabewert , Z – von AZ abweichend festgelegte Zustandsbewertung			
1	6410 (BFN) Pfeifengraswiesen auf kalkreichem Boden, torfigen und tonig-schluffigen Böden (Molinion caeruleae)		B	
3	Arteninventar		B	
3.2	Arteninventar Zahl LRT-typischer Arten			
	A: > 10 Arten			
	B: 6-10 Arten	10	B	
	C: < 6 Arten			
4	Habitatstrukturen		A	

Projekt	FFH-Monitoring	Interne Nr.	119225
		DK5 DK5-GK	7628
		DK5 - Name	Boberg
Handlungsbedarf	Nein	Biotop-Nr. alt	1176
Bearbeitung	BRA	Kartierung	20.06.2017
Räumliche Abbildung	Fläche	Fläche / Länge [m²/m]	2536,2643
Anzahl Abschnitte	1	Breite (lineare Abb.) [m]	

FFH-Bewertungen (BFN)

1	Lebensraumtyp			
3	Arteninventar , Gesamtbewertung, 1..n - Parameter mit Kriterien A/B/C			
4	Habitatstruktur , Gesamtbewertung, 1..n - Parameter mit Kriterien A/B/C			
5	Beeinträchtigungen , Gesamtbewertung, 1..n - Parameter mit Kriterien A/B/C			
Zustandsbewertung: AZ – Vorgabewert , Z – von AZ abweichend festgelegte Zustandsbewertung		Wert	AZ	Z
4.2	Vegetationsstruktur, Strukturvielfalt, vielfältige Schichtung, Mosaik aus niedrig-, mittel und hochwüchsigen Gräsern und Kräutern(Bewertung als Expertenvotum) A: hohe Strukturvielfalt: vorherrschend vielfältig geschichtete bzw. mosaikartig strukturiert B: mittlere Strukturvielfalt: teilweise gut geschichtete bzw. mosaikartig strukturiert C: geringe Strukturvielfalt: geringe Schichtung, meist Dominanz hochwüchsiger Arten		A	
4.2	Gesamtdeckungsgrad der Kräuter (%) A: > 30 % B: 15-30 % C: < 15 % (auch höher bei einartigen Krautfazies)	35	A	
5	Beeinträchtigungen		B	
5.2	anthropogene Entwässerung (gutachterlich mit Begründung) A: keine (intakter Wasserhaushalt) bis gering B: Wasserhaushalt durch Entwässerung bzw. Grundwasserabsenkung mäßig beeinträchtigt Begründung für Bewertung: Relikte einer früheren Entwässerung, nicht funktionstüchtig C: Wasserhaushalt durch Entwässerung bzw. Grundwasserabsenkung stark beeinträchtigt (z. B. frisch vertiefte Gräben)		B	
5.2	Deckungsgrad Störzeiger (%) (z. B. Eutrophierungs-/Brachezeiger, Neophyten; Arten nennen, Deckung in % angeben) A: < 5 % B: 5 - 10 % C: > 10 %	2	A	
5.2	Deckungsgrad Verbuschung (%) A: < 10 % B: 10 - 30 % C: > 30 - 70 % Aufforstung bzw. angepflanzte Gehölze (betroffener Flächenanteil in %) Bezugsraum: Erstabgrenzung des Vorkommens A: 0 B: <= 5 % (Einzelgehölze) C: > 5 %	15	B	
	direkte Schädigung der Vegetation (z. B. durch Tritt) (gutachterlich mit Begründung: Angabe zur Ursache der Schädigung und dem betroffenen Flächenanteil in %) A: nicht erkennbar bzw. max. punktuell ohne Schädigung des LRT-Vorkommens Begründung für Bewertung: gering, keine Bedeutung B: Beeinträchtigungen deutlich erkennbar C: erhebliche Beeinträchtigungen erkennbar, Bestand dadurch degeneriert	0	A	
5.2	Streuschichtdeckung (%) A: < 30 % B: 30 - 70 % C: > 70 %	20	A	

Erhebungsbogen

B

Projekt	FFH-Monitoring	Interne Nr.	119225
		DK5 DK5-GK	7628
Handlungsbedarf	Nein	DK5 - Name	Boberg
Bearbeitung	BRA	Biotop-Nr. alt	1176
Räumliche Abbildung	Fläche	Kartierung	20.06.2017
Anzahl Abschnitte	1	Fläche / Länge [m²/m]	2536,2643
		Breite (lineare Abb.) [m]	

Zeigerwerte der Pflanzenartenliste (Auswertung)

Standort	Belichtung	halbsonnig	7,3
Boden	Feuchte	feucht	6,6
	Stickstoff (N)	mäßig bis stickstoffarm	3,9
	Reaktion	schwach sauer	6,3
Vegetation	Mahdverträglichkeit	schnittempfindlich bis mäßig schnittverträglich	4,3
Zeigerwerte	Futterwert	geringwertiges Futter	3
	Wechselfeuchteanzeiger		19
	Giftpflanzen		2
	Überschw.anzeiger		6

Pflanzenartenliste

Gruppe / Pflanzenart	MS	M	W	Vs	St	PA	Ph	Sz	VS	V	G	cf	§	Rote Liste			
														HH	ND	SH	D
Tracheobionta (Gefäßpflanzen)																	
Agrimonia eupatoria (Gewöhnlicher Odermennig)	7	z		-	-						-			3		V	
Agrostis capillaris (Rotes Straußgras)	7	z		-	-						-						
Agrostis stolonifera (Ausläufer-Straußgras)	7	w		-	-						-						
Anthoxanthum odoratum (Gewöhnliches Ruchgras)	7	w		-	-						-						
Arrhenatherum elatius (Glatthafer)	7	z		-	-						-						
Betula pendula (Hänge-Birke)	7	w		-	-						-						
Betula pubescens (Moor-Birke)	7	w		-	-						-						
Brachypodium sylvaticum (Wald-Zwenke)	7	w		-	-						-			3			
Briza media (Gewöhnliches Zittergras)	7	h		-	-						-			1		2	
Bromus hordeaceus (Weiche Trefle)	7	w		-	-						-						
Calamagrostis epigejos (Land-Reitgras)	7	h	S	-	-						-						
Carex acuta (Schlank-Segge)	7	w		-	-						-						V
Carex demissa (Grünliche Gelb-Segge)	7	w	W	-	-						-			D		3	V
Carex flacca (Blaugrüne Segge)	7	h	W	-	-						-			1		V	
Carex hirta (Behaarte Segge)	7	w		-	-						-						
Carex panicea (Hirsens-Segge)	7	w		-	-						-			2	3	3	V
Carex vulpina (Fuchs-Segge)	7	w		-	-						-			2	3	3	V
Carlina vulgaris (Golddistel)	7	w		-	-						-			1		3	
Centaurium erythraea (Echtes Tausendgüldenkraut)	7	w		-	-						-		b	2			
Cirsium palustre (Sumpf-Kratzdistel)	7	h		-	-						-						
Crataegus monogyna (Eingrifflicher Weißdorn)	7	z		-	-						-						
Cynosurus cristatus (Gewöhnliches Kammgras)	7	w		-	-						-			V			
Dactylis glomerata (Wiesen-Knäuelgras)	7	w		-	-						-						
Dactylorhiza majalis (Breitblättriges Knabenkraut)	7	z	W	-	-						-		b	2	2	2	3
Danthonia decumbens (Dreizahn)	7	z	W	-	-						-			2		3	V
Dianthus carthusianorum (Karthäuser-Nelke)	7	w		-	-						-		b	1	3	1	V
Epilobium palustre (Sumpf-Weidenröschen)	7	w	W	-	-						-			V			V
Epipactis palustris (Echte Sumpfwurzel)	7	h	W	-	-						-		b	1	2	1	3
Equisetum arvense (Acker-Schachtelhalm)	7	z	S	-	-						-						
Equisetum palustre (Sumpf-Schachtelhalm)	7	w		-	-						-						
Eupatorium cannabinum (Wasserdost)	7	z		-	-						-						
Festuca pratensis (Wiesen-Schwingel)	7	w		-	-						-						
Festuca rubra (Rot-Schwingel)	7	h		-	-						-						

Erhebungsbogen

B

Projekt	FFH-Monitoring	Interne Nr.	119225
		DK5 DK5-GK	7628
Handlungsbedarf	Nein	DK5 - Name	Boberg
Bearbeitung	BRA	Biotop-Nr. alt	1176
Räumliche Abbildung	Fläche	Kartierung	20.06.2017
Anzahl Abschnitte	1	Fläche / Länge [m²/m]	2536,2643
		Breite (lineare Abb.) [m]	

Pflanzenartenliste

Gruppe / Pflanzenart	MS	M	W	Vs	St	PA	Ph	Sz	VS	V	G	cf	§	Rote Liste				
														HH	ND	SH	D	
Frangula alnus (Faulbaum)	7	w		-	-						-							
Fraxinus excelsior (Gewöhnliche Esche)	7	w		-	-						-							
Galium album (Weißes Labkraut)	7	w		-	-						-							
Galium palustre (Sumpf-Labkraut)	7	z		-	-						-							
Geum rivale (Bach-Nelkenwurz)	7	w	W	-	-						-				2	3		
Geum urbanum (Echte Nelkenwurz)	7	w		-	-						-							
Hieracium caespitosum (Wiesen-Habichtskraut)	7	w		-	-						-	X			2		1	V
Holcus lanatus (Wolliges Honiggras)	7	z		-	-						-							
Hypericum perforatum (Echtes Johanniskraut)	7	w		-	-						-							
Hypericum tetrapterum (Geflügeltes Johanniskraut)	7	w		-	-						-				3		3	
Juncus articulatus (Glieder-Binse)	7	h		-	-						-							
Juncus conglomeratus (Knäuel-Binse)	7	w	W	-	-						-					V		
Juncus effusus (Flutter-Binse)	7	z		-	-						-							
Juncus inflexus (Blaugrüne Binse)	7	h		-	-						-				3			
Juncus tenuis (Zarte Binse)	7	w		-	-						-							
Lathyrus pratensis (Wiesen-Platterbse)	7	z		-	-						-							
Lathyrus sylvestris (Wilde Platterbse)	7	w		-	-						-				3			
Linum catharticum (Purgier-Lein)	7	w	W	-	-						-				1		2	
Listera ovata (Großes Zweiblatt)	7	w		-	-						-			b	1			
Lonicera xylosteum (Rote Heckenkirsche)	7	w		-	-						-							
Lotus corniculatus (Gewöhnlicher Hornklee)	7	w		-	-						-							V
Luzula campestris (Gewöhnliche Hainsimse)	7	z		-	-						-							V
Luzula multiflora (Vielblütige Hainsimse)	7	w		-	-						-							V
Medicago lupulina (Hopfenklee)	7	w		-	-						-							
Plantago lanceolata (Spitz-Wegerich)	7	w		-	-						-							
Poa pratensis (Wiesen-Rispengras)	7	w		-	-						-							
Poa trivialis (Gewöhnliches Rispengras)	7	h		-	-						-							
Populus tremula (Zitter-Pappel)	7	w		-	-						-							
Prunella vulgaris (Kleine Braunelle)	7	w		-	-						-							
Pyrola rotundifolia (Rundblättriges Wintergrün)	7	w		-	-						-				1	3	1	3
Ranunculus acris (Scharfer Hahnenfuß)	7	z		-	-						-							
Rosa canina (Hunds-Rose)	7	w		-	-						-							
Rubus caesius (Kratzbeere)	7	w		-	-						-							
Rubus fruticosus agg. (Artengruppe Echte Brombeere)	7	w		-	-						-							
Rubus idaeus (Himbeere)	7	z		-	-						-							
Salix aurita (Ohr-Weide)	7	z		-	-						-							
Salix caprea (Sal-Weide)	7	w		-	-						-							
Salix cinerea (Grau-Weide)	7	z		-	-						-							
Salix pentandra (Lorbeer-Weide)	7	w		-	-						-					3		
Salix purpurea (Purpur-Weide)	7	w		-	-						-							
Salix repens (Kriech-Weide)	7	h		-	-						-				2		3	V
Salix viminalis (Korb-Weide)	7	w		-	-						-							
Senecio jacobaea (Jakobs-Greiskraut)	7	w		-	-						-							
Taraxacum spec. (Löwenzahn)	7	w		-	-						-							
Trifolium campestre (Feld-Klee)	7	w		-	-						-							V
Trifolium dubium (Kleiner Klee)	7	w		-	-						-							
Trifolium medium (Mittlerer Klee)	7	h		-	-						-							

Erhebungsbogen

B

Projekt	FFH-Monitoring	Interne Nr.	119225
		DK5 DK5-GK	7628
Handlungsbedarf	Nein	DK5 - Name	Boberg
Bearbeitung	BRA	Biotop-Nr. alt	1176
Räumliche Abbildung	Fläche	Kartierung	20.06.2017
Anzahl Abschnitte	1	Fläche / Länge [m²/m]	2536,2643
		Breite (lineare Abb.) [m]	

Pflanzenartenliste

Gruppe / Pflanzenart	MS	M	W	Vs	St	PA	Ph	Sz	VS	V	G	cf	§	Rote Liste			
														HH	ND	SH	D
Trifolium pratense (Rot-Klee)	7	w		-	-						-						
Valeriana officinalis (Echter Baldrian)	7	z		-	-						-			D			D
Veronica chamaedrys (Gamander-Ehrenpreis)	7	w		-	-						-						
Veronica officinalis (Wald-Ehrenpreis)	7	w		-	-						-						
Viburnum opulus (Gewöhnlicher Schneeball)	7	w		-	-						-						
Vicia cracca (Vogel-Wicke)	7	w		-	-						-						
Vicia tetrasperma (Viersamige Wicke)	7	w		-	-						-						
Viola canina (Hunds-Veilchen)	7	w	W	-	-						-			1		3	V
Anzahl Rote Liste Arten														27	8	23	12
Anzahl Arten														88			

MS: Mengensystem; M: Mengenangabe, W: Bewertung der Art (FFH-Monitoring), Vs: Vegetationsschicht, St: Status, PA: Autor Phänologie; Ph: Phänologie, Sz: Soziabilität, VS: Vitalitätssystem; V: Vitalität, G: Geschlecht, cf: unsichere Bestimmung, §: Schutz nach BNatSchG, HH: Rote Liste Hamburg, Nds: Rote Liste Niedersachsen, SH: Rote Liste Schleswig-Holstein, D: Rote Liste Deutschland