

# Erhebungsbogen

**B**

<b>Projekt</b>	Biotopkartierung Hamburg	<b>Interne Nr.</b>	119207
		<b>DK5   DK5-GK</b>	<b>7628</b>
<b>Handlungsbedarf</b>	Nein	<b>DK5 - Name</b>	Boberg
<b>Bearbeitung</b>	BRA	<b>Biotop-Nr.   alt</b>	<b>1167</b>
<b>Räumliche Abbildung</b>	Fläche	<b>Kartierung</b>	09.06.2017
<b>Anzahl Abschnitte</b>	1	<b>Fläche / Länge [m<sup>2</sup>/m]</b>	5363,3437
		<b>Breite (lineare Abb.) [m]</b>	

<b>Gesetzlicher Schutz</b>		<b>Schutz nur teilweise</b>	<b>Nein</b>
----------------------------	--	-----------------------------	-------------

<b>Gesamtbewertung</b>	5	Noch wertvoll, gut entwicklungsfähig
– <b>Alter</b>	5	Biotop mittleren Alters, 20 bis 50 Jahre
– <b>Belastungsgrad</b>	5	Flächenhaft mittlere oder örtlich starke Belastung
– <b>Ökolog. Funktion</b>	5	Bedeutung in einem Biotopkomplex, für den lokalen Biotopverbund oder als Puffer
– <b>Seltenheit</b>	5	Seltener Biotoptyp, floristisch stark verarmt, ohne seltener Pflges. od. verbr. artenreicher Biotoptyp

## Bestandsbeschreibung

Etwas heterogener Bereich zwischen den Gebäuden, mit ehemaligem Beet-Graben-Relief, mit Niveauunterschieden von rund 0,5 m innerhalb der Fläche. Die Einmündungen sind jedoch etwas amorph, entsprechen aber vermutlich ehemaligen Gräben oder Kleingewässern, sind eventuell auch natürlich entstanden. Die Fläche ist z.T. als Obstwiese genutzt worden, es gibt große alte Birnen- und Apfelbäume mit Stammstücken von bis zu 40 cm, die innerhalb der Fläche erhalten sind. Der Bereich wird aktuell als Pferdeweide genutzt, ist kurz gefressen, um 10 bis 20 cm hoch aufgewachsen, mäßig artenreich, mäßig verunkrautet mit etwas Brennessel, Jacobs-Kreuzkraut und Ampfer, jedoch zum größten Teil von Gräsern beherrscht und nur mäßig gedüngt, so dass eine mäßig artenreiche Weidelgras-Weißklee-Weide entstanden ist. Der etwas magerere Standort ist an größeren Anteilen von Leguminosen, v.a. Kleiner Klee und Weißklee erkennbar.

## Vorkommen an Biotoptypen

1	TF	Typ	HF	F.Anteil
2	BTYP	Biotoptyp	- gesetzl. Grundl.	
3	Zusatz	Zusatz zum Biotoptypen		
4	LRT	Lebensraumtyp		
1	1		Ja	100 %
2	GMW	Artenreiche Weide frischer bis mittlerer Standorte (2000)		

## Räumliche Lage

<b>Lagebeschreibung</b>	Kleine Weidefläche auf einer ehemaligen Obstwiese zwischen den Gebäuden mit den Nummern 464 und 468 am Billwerder Billdeich.		
<b>Nachbarnutzung/en</b>	Im Westen, Nordern und Osten liegen Privatgelände bzw. die Straße, im Süden grenzt Intensivgrünland an.		
<b>Rechtswert (X)</b>	577352	<b>Hochwert (Y)</b>	5929098
<b>Bezirk</b>	Bergedorf	<b>Naturraum</b>	Vier- und Marschlande (673.10)
<b>Stadtteil (OT-Nr.)</b>	Billwerder (611)	<b>Gemarkung</b>	Billwerder (604)
<b>Digitaler Grünplan</b>	<input type="checkbox"/> <b>Hafengesamtgebiet</b>	<input type="checkbox"/> <b>Ramsargebiet</b>	<input type="checkbox"/> <b>EG-Vogelschutzgeb.</b>
<b>Ausgleichsflächen</b>	<input type="checkbox"/> <b>Biosphärenreservat</b>	<input type="checkbox"/> <b>Nationalpark</b>	<input type="checkbox"/>
<b>NSG / ND / LSG</b>			
<b>FFH-GEBIET</b>			
<b>Wasserschutzgebiet</b>			

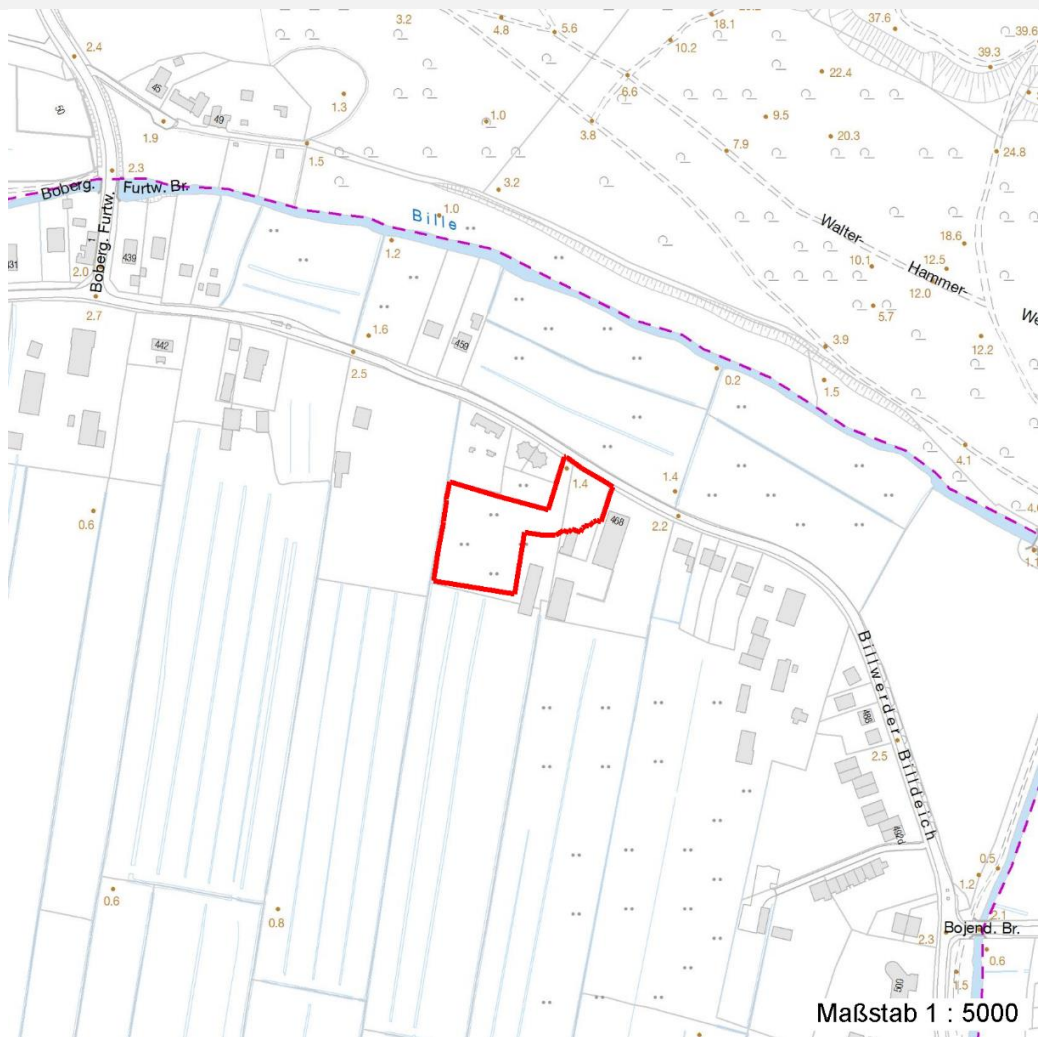
# Erhebungsbogen

**B**

<b>Projekt</b>	Biotopkartierung Hamburg	<b>Interne Nr.</b>	119207
		<b>DK5   DK5-GK</b>	<b>7628</b>
		<b>DK5 - Name</b>	Boberg
<b>Handlungsbedarf</b>	Nein	<b>Biotop-Nr.   alt</b>	<b>1167</b>
<b>Bearbeitung</b>	BRA	<b>Kartierung</b>	09.06.2017
<b>Räumliche Abbildung</b>	Fläche	<b>Fläche / Länge [m<sup>2</sup>/m]</b>	5363,3437
<b>Anzahl Abschnitte</b>	1	<b>Breite (lineare Abb.) [m]</b>	

## Räumliche Lage

### Karte



## Weitere Erhebungsbögen

Interne Nr.	Interne Nr. Zuordnung	DK5	Biotop-Nr.	Kartierung	Zuordnung	DK5 (GK)	Biotop-Nr. (alt)
119207	58957	7628	125	19.09.2008	/	7630	10035
119207	59003	7628	154	19.09.2008	/	7630	10080

Zuordnung: N = nachfolgende Kartierung, K = weitere Kartierungen (zeitlich vorher oder nachher)

## Foto

Interne Nr.	Index	Dateiname	Aufnahmerichtung
65397	0	7628_1167_090617_1.JPG	

## Weitere Angaben

Merkmal	Wert
<b>Auswertung</b>	
Gefährdung / Einflüsse	Aktuell keine erkennbar.

# Erhebungsbogen

**B**

<b>Projekt</b>	Biotopkartierung Hamburg	<b>Interne Nr.</b>	119207
		<b>DK5   DK5-GK</b>	<b>7628</b>
<b>Handlungsbedarf</b>	Nein	<b>DK5 - Name</b>	Boberg
<b>Bearbeitung</b>	BRA	<b>Biotop-Nr.   alt</b>	<b>1167</b>
<b>Räumliche Abbildung</b>	Fläche	<b>Kartierung</b>	09.06.2017
<b>Anzahl Abschnitte</b>	1	<b>Fläche / Länge [m<sup>2</sup>/m]</b>	5363,3437
		<b>Breite (lineare Abb.) [m]</b>	

## Weitere Angaben

Merkmal	Wert
Wertgesichtspunkte	Strukturelle Bereicherung des Wohngebietes, Totholzanteil, klein strukturiert, günstige Vernetzungsstruktur zwischen den landwirtschaftlichen Nutzflächen beiderseits des Billwerder Billdeichs.
Maßnahmen	Nutzung wie bisher fortsetzen, Grünland nicht umbrechen, wenn möglich Wasserstand in Teilbereichen anheben.

## Foto

**Fotodatei** 7628\_1167\_090617\_1.JPG

**Bildbeschreibung**  
**Aufnahmerichtung**

**Fotodatei**

**Bildbeschreibung**  
**Aufnahmerichtung**



## Teilflächenbeschreibung

<b>Teilflächentyp</b>		<b>Teilflächen-Nr.</b>	1
<b>Biotoptyp</b>	Artenreiche Weide frischer bis mittlerer Standorte (2000)	<b>Biotoptyp</b>	GMW
- Zusatz		- gesetzl. Grundl.	
<b>FFH-LRT</b>		<b>FFH-LRT</b>	
<b>Beschreibung</b>		<b>Entw.potential LRT</b>	
		<b>Hauptfläche</b>	Ja
		<b>Flächenanteil</b>	100 %
		<b>FFH-Unters.Fläche</b>	Nein
		<b>Saatgutfläche</b>	Nein

# Erhebungsbogen

**B**

<b>Projekt</b>	Biotopkartierung Hamburg	<b>Interne Nr.</b>	119207
		<b>DK5   DK5-GK</b>	<b>7628</b>
<b>Handlungsbedarf</b>	Nein	<b>DK5 - Name</b>	Boberg
<b>Bearbeitung</b>	BRA	<b>Biotop-Nr.   alt</b>	<b>1167</b>
<b>Räumliche Abbildung</b>	Fläche	<b>Kartierung</b>	09.06.2017
<b>Anzahl Abschnitte</b>	1	<b>Fläche / Länge [m<sup>2</sup>/m]</b>	5363,3437
		<b>Breite (lineare Abb.) [m]</b>	

## Zeigerwerte der Pflanzenartenliste (Auswertung)

<b>Standort</b>	<b>Belichtung</b>	halbsonnig	6,9
<b>Boden</b>	<b>Feuchte</b>	frisch und mäßig frisch	5,4
	<b>Stickstoff (N)</b>	mäßig stickstoffarm bis stickstoffreich	6,2
	<b>Reaktion</b>	schwach sauer	6,3
<b>Vegetation</b>	<b>Mahdverträglichkeit</b>	gut schnittverträglich	7,4
<b>Zeigerwerte</b>	<b>Futterwert</b>	sehr gute Futterqualität	6,7
	<b>Wechselfeuchteanzeiger</b>		1
	<b>Giftpflanzen</b>		1
	<b>Überschw.anzeiger</b>		0

## Pflanzenartenliste

Gruppe / Pflanzenart	MS	M	W	Vs	St	PA	Ph	Sz	VS	V	G	cf	§	Rote Liste			
														HH	ND	SH	D
<b>Tracheobionta (Gefäßpflanzen)</b>																	
Alopecurus pratensis (Wiesen-Fuchsschwanz)	7	h		-	-						-						
Lolium perenne (Ausdauerndes Weidelgras)	7	h		-	-						-						
Malus domestica (Kultur-Apfel)	7	z		-	-						-						
Poa trivialis (Gewöhnliches Rispengras)	7	h		-	-						-						
Pyrus communis (Kultur-Birne)	7	w		-	-						-						
Ranunculus acris (Scharfer Hahnenfuß)	7	z		-	-						-						
Rumex acetosa (Großer Sauerampfer)	7	w		-	-						-						
Senecio jacobaea (Jakobs-Greiskraut)	7	z		-	-						-						
Trifolium dubium (Kleiner Klee)	7	h		-	-						-						
Trifolium repens (Weiß-Klee)	7	h		-	-						-						
Urtica dioica (Große Brennessel)	7	w		-	-						-						
														<b>Anzahl Rote Liste Arten</b>			
														<b>Anzahl Arten</b>		11	

MS: Mengensystem; M: Mengenangabe, W: Bewertung der Art (FFH-Monitoring), Vs: Vegetationsschicht, St: Status, PA: Autor Phänologie; Ph: Phänologie, Sz: Soziabilität, VS: Vitalitätssystem; V: Vitalität, G: Geschlecht, cf: unsichere Bestimmung, §: Schutz nach BNatSchG, HH: Rote Liste Hamburg, Nds: Rote Liste Niedersachsen, SH: Rote Liste Schleswig-Holstein, D: Rote Liste Deutschland