

Erhebungsbogen

B

Projekt	Biotopkartierung Hamburg		Interne Nr.	119206
			DK5 DK5-GK	7628
			DK5 - Name	Boberg
Handlungsbedarf	Nein		Biotop-Nr. alt	1166
Bearbeitung	BRA	Kopie	Nein	Kartierung
Räumliche Abbildung	Fläche			09.06.2017
Anzahl Abschnitte	1			Fläche / Länge [m²/m]
				13264,7026
				Breite (lineare Abb.) [m]

Gesetzlicher Schutz	_ kein gesetzl. Schutz kein gesetzlich geschütztes Biotop	Schutz nur teilweise	Nein
----------------------------	--	-----------------------------	-------------

Gesamtbewertung	5	Noch wertvoll, gut entwicklungsfähig
– Alter	5	Biotop mittleren Alters, 20 bis 50 Jahre
– Belastungsgrad	5	Flächenhaft mittlere oder örtlich starke Belastung
– Ökolog. Funktion	5	Bedeutung in einem Biotopkomplex, für den lokalen Biotopverbund oder als Puffer
– Seltenheit	5	Seltener Biotoptyp, floristisch stark verarmt, ohne seltener Pflges. od. verbr. artenreicher Biotoptyp

Bestandsbeschreibung

Beet-Graben-Relief mit altem, beweidetem Grünland zwischen Billwerder Billdeich und Bille. Mit noch deutlich aufgewölbten Beeten, die ca. 0,5 m mit den Rücken über den benachbarten Gräben liegen. Die Gräben (Teilfläche 2) sind flach in das Gelände eingemuldet, führen gegenwärtig z.T. kein Wasser und werden von Flutrasen-Vegetation dominiert. Im Norden ist ein Beetgraben etwas tiefer eingetieft, führt etwas Wasser und hat einen größeren Bestand von Flatterbinsen in den Ufern. Die Vegetation der Beete wird gegenwärtig von einer Muttertier-Rinderherde mit insgesamt vier Tieren beweidet, ist über größere Flächen bereits kurz gefressen, im feuchteren Nordteil jedoch noch relativ hochwüchsig, mit Wuchshöhen um 1 m. Insgesamt relativ nährstoffreich mit hohen Anteilen von Wiesenfuchsschwanz, aber auch Weißklee. Horstig im Aufwuchs, vermutlich alte, in ähnlicher Weise über längere Zeit gleichbleibend genutzte Vegetation mit relativ nährstoffreichem Standort. Weißklee und Scharfer Hahnenfuß bilden aktuell einen lockeren Blühaspekt. Die Vegetation ist durch die Beweidung etwas strukturiert in niedrige, offene Bereiche und größere Horste.

Vorkommen an Biotoptypen

1	TF	Typ	HF	F.Anteil
2	BTYP	Biotoptyp		- gesetzl. Grundl.
3	Zusatz	Zusatz zum Biotoptypen		
4	LRT	Lebensraumtyp		
1	1		Ja	90 %
2	GIW	Artenarmes, beweidetes Grünland mittlerer Standorte (2000)		
1	2			10 %
2	FGV	Stark verlandeter, austrocknender Graben (2000)		

Räumliche Lage

Lagebeschreibung	Grünland entlang der Bille im Außendeichsbereich nördlich des Billwerder Billdeiches bei der Nr. 468.			
Nachbarnutzung/en	Im Süden liegt die Straße, dahinter Wohngebiet und ein Wirtschaftshof. Im Norden verläuft die Bille, östlich liegt ein Acker und westlich weiteres Intensivgrünland.			
Rechtswert (X)	577550	Hochwert (Y)	5929129	
Bezirk	Bergedorf	Naturraum	Vier- und Marschlande (673.10)	
Stadtteil (OT-Nr.)	Billwerder (611)	Gemarkung	Billwerder (604)	
Digitaler Grünplan	<input type="checkbox"/> Hafengesamtgebiet	<input type="checkbox"/> Ramsargebiet	<input type="checkbox"/> EG-Vogelschutzgeb.	<input type="checkbox"/>
Ausgleichsflächen	<input type="checkbox"/> Biosphärenreservat	<input type="checkbox"/> Nationalpark	<input type="checkbox"/>	
NSG / ND / LSG	LSG Boberg [HH-2048 / Anteil: 100%]			
FFH-GEBIET				
Wasserschutzgebiet				

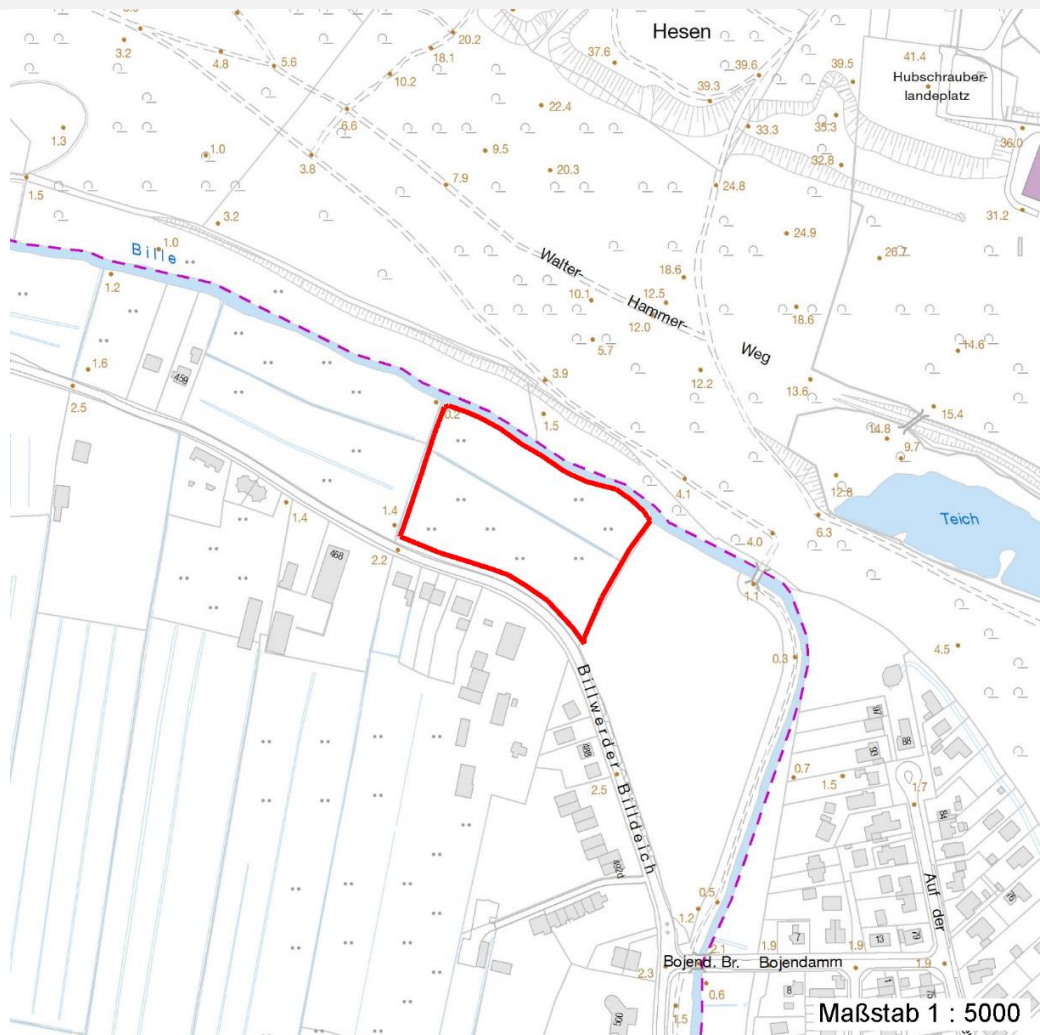
Erhebungsbogen

B

Projekt	Biotopkartierung Hamburg	Interne Nr.	119206
		DK5 DK5-GK	7628
		DK5 - Name	Boberg
Handlungsbedarf	Nein	Biotop-Nr. alt	1166
Bearbeitung	BRA	Kartierung	09.06.2017
Räumliche Abbildung	Fläche	Fläche / Länge [m²/m]	13264,7026
Anzahl Abschnitte	1	Breite (lineare Abb.) [m]	

Räumliche Lage

Karte



Weitere Erhebungsbögen

Interne Nr.	Interne Nr. Zuordnung	DK5	Biotop-Nr.	Kartierung	Zuordnung	DK5 (GK)	Biotop-Nr. (alt)
119206	58980	7628	156	19.09.2008	<	7630	10082

Zuordnung: N = nachfolgende Kartierung, K = weitere Kartierungen (zeitlich vorher oder nachher)

Foto

Interne Nr.	Index	Dateiname	Aufnahmerichtung
65395	0	7628_1166_090617_2.JPG	
65396	0	7628_1166_090617_1.JPG	

Weitere Angaben

Merkmal	Wert
Auswertung	
Gefährdung / Einflüsse	Relativ hohe Nährstoffgehalte, eventuell auch Düngung, mäßig artenreich.

Erhebungsbogen

B

Projekt	Biotopkartierung Hamburg	Interne Nr.	119206
		DK5 DK5-GK	7628
Handlungsbedarf	Nein	DK5 - Name	Boberg
Bearbeitung	BRA	Biotop-Nr. alt	1166
Räumliche Abbildung	Fläche	Kartierung	09.06.2017
Anzahl Abschnitte	1	Fläche / Länge [m²/m]	13264,7026
		Breite (lineare Abb.) [m]	

Weitere Angaben

Merkmal	Wert
Wertgesichtspunkte	Altes Grünland mit altem Beet-Graben-Relief, kulturhistorisch bedeutsam, Entwicklungsmöglichkeiten für artenreicheres Grünland.
Maßnahmen	Düngung möglichst nur extensiv betreiben, Wasserstand so hoch wie möglich halten, eventuell in der Nähe der Bille im Norden Kleingewässer anlegen.

Foto

Fotodatei 7628_1166_090617_1.JPG

Bildbeschreibung
Aufnahmerichtung



Fotodatei 7628_1166_090617_2.JPG

Bildbeschreibung
Aufnahmerichtung



Teilflächenbeschreibung

Teilflächentyp		Teilflächen-Nr.	1
Biotoptyp	Artenarmes, beweidetes Grünland mittlerer Standorte (2000)	Biotoptyp	GIW
- Zusatz		- gesetzl. Grundl.	
FFH-LRT		FFH-LRT	
Beschreibung		Entw.potential LRT	
		Hauptfläche	Ja
		Flächenanteil	90 %
		FFH-Unters.Fläche	Nein
		Saatgutfläche	Nein

Erhebungsbogen

B

Projekt	Biotopkartierung Hamburg		Interne Nr.	119206
			DK5 DK5-GK	7628
Handlungsbedarf	Nein		DK5 - Name	Boberg
Bearbeitung	BRA	Kopie	Biotop-Nr. alt	1166
Räumliche Abbildung	Fläche	Nein	Kartierung	09.06.2017
Anzahl Abschnitte	1		Fläche / Länge [m²/m]	13264,7026
			Breite (lineare Abb.) [m]	

Weitere Angaben

Merkmal	Wert
Boden	
Feuchte	6 - mäßig feucht und wechselfeucht
Reaktion	6 - schwach sauer
Stickstoffgehalt	6 - mäßig stickstoffarm bis stickstoffreich
Standort, Relief	
Belichtung	7 - halbsonnig
Veg. - Zeigerwerte	
Mahdverträglichkeit	7 - gut schnittverträglich
Futterwert	5 - ausreichende Futterqualität
Anz. Giftpflanzen	0
Anz. Wechselfeuchtezeiger	5
Anz. Überschwemmungsz.	1
Anz. Magerkeitszeiger (N < 4)	1
Anteil Magerkeitszeiger (N < 4)	4 %
Veg. - Soziologie	
BfN Schlüssel	21.0.01 - Agrostietalia stoloniferae (Flut- und Feuchtpioniergrasen) 30.0.02.03 - Cynosurion (Weidelgras-Kammgrasweiden)

Zeigerwerte der Pflanzenartenliste (Auswertung)

Standort	Belichtung	halbsonnig	6,9
Boden	Feuchte	mäßig feucht und wechselfeucht	6,1
	Stickstoff (N)	mäßig stickstoffarm bis stickstoffreich	6,4
	Reaktion	schwach sauer	6,5
	Mahdverträglichkeit	gut schnittverträglich	7
Vegetation	Futterwert	gute Futterqualität	5,6
	Wechselfeuchteanzeiger		5
	Giftpflanzen		0
	Überschw.anzeiger		1

Pflanzenartenliste

Gruppe / Pflanzenart	MS	M	W	Vs	St	PA	Ph	Sz	VS	V	G	cf	Rote Liste			
													§	HH	ND	SH
Tracheobionta (Gefäßpflanzen)																
Agrostis stolonifera (Ausläufer-Straußgras)	7	z		-	-						-					
Alopecurus pratensis (Wiesen-Fuchsschwanz)	7	h		-	-						-					
Bromus hordeaceus (Weiche Tresse)	7	z		-	-						-					
Carex hirta (Behaarthe Segge)	7	z		-	-						-					
Cirsium arvense (Acker-Kratzdistel)	7	w		-	-						-					
Dactylis glomerata (Wiesen-Knäuelgras)	7	w		-	-						-					
Glyceria fluitans (Flutender Schwaden)	7	w		-	-						-					
Holcus lanatus (Wolliges Honiggras)	7	z		-	-						-					
Juncus effusus (Flatter-Binse)	7	w		-	-						-					
Lolium perenne (Ausdauerndes Weidelgras)	7	h		-	-						-					
Phalaris arundinacea (Rohr-Glanzgras)	7	w		-	-						-					
Plantago lanceolata (Spitz-Wegerich)	7	w		-	-						-					
Poa pratensis (Wiesen-Rispengras)	7	w		-	-						-					

Erhebungsbogen

B

Projekt	Biotopkartierung Hamburg	Interne Nr.	119206
		DK5 DK5-GK	7628
Handlungsbedarf	Nein	DK5 - Name	Boberg
Bearbeitung	BRA	Biotop-Nr. alt	1166
Räumliche Abbildung	Fläche	Kartierung	09.06.2017
Anzahl Abschnitte	1	Fläche / Länge [m²/m]	13264,7026
		Breite (lineare Abb.) [m]	

Pflanzenartenliste

Gruppe / Pflanzenart	MS	M	W	Vs	St	PA	Ph	Sz	VS	V	G	cf	§	Rote Liste				
														HH	ND	SH	D	
Poa trivialis (Gewöhnliches Rispengras)	7	h		-	-						-							
Potentilla reptans (Kriechendes Fingerkraut)	7	w		-	-						-							
Ranunculus acris (Scharfer Hahnenfuß)	7	z		-	-						-							
Ranunculus repens (Kriechender Hahnenfuß)	7	z		-	-						-							
Rumex acetosa (Großer Sauerampfer)	7	z		-	-						-							
Rumex crispus (Krauser Ampfer)	7	z		-	-						-							
Trifolium repens (Weiß-Klee)	7	z		-	-						-							
Urtica dioica (Große Brennessel)	7	z		-	-						-							
Anzahl Rote Liste Arten																		
Anzahl Arten														21				

MS: Mengensystem; M: Mengenangabe, W: Bewertung der Art (FFH-Monitoring), Vs: Vegetationsschicht, St: Status, PA: Autor Phänologie; Ph: Phänologie, Sz: Soziabilität, VS: Vitalitätssystem; V: Vitalität, G: Geschlecht, cf: unsichere Bestimmung, §: Schutz nach BNatSchG, HH: Rote Liste Hamburg, Nds: Rote Liste Niedersachsen, SH: Rote Liste Schleswig-Holstein, D: Rote Liste Deutschland

Teilflächenbeschreibung

Teilflächentyp		Teilflächen-Nr.	2
Biotoptyp	Stark verlandeter, austrocknender Graben (2000)	Biotoptyp	FGV
- Zusatz		- gesetzl. Grundl.	
FFH-LRT		FFH-LRT	
Beschreibung		Entw.potential LRT	
		Hauptfläche	
		Flächenanteil	10 %
		FFH-Unters.Fläche	Nein
		Saatgutfläche	Nein