

Erhebungsbogen

B

Projekt	Biotopkartierung Hamburg	Interne Nr.	119204
		DK5 DK5-GK	7628
Handlungsbedarf	Nein	DK5 - Name	Boberg
Bearbeitung	BRA	Biotop-Nr. alt	1164
Räumliche Abbildung	Fläche	Kartierung	09.06.2017
Anzahl Abschnitte	1	Fläche / Länge [m²/m]	319,3476
		Breite (lineare Abb.) [m]	

Gesetzlicher Schutz	§ 30 (2) 2.3 Röhrichte	Schutz nur teilweise	Nein
----------------------------	------------------------	-----------------------------	------

Gesamtbewertung	6 Wertvoll
– Alter	5 Biotop mittleren Alters, 20 bis 50 Jahre
– Belastungsgrad	6 Flächenhaft geringe oder örtlich stärkere oder Vorbelastung mit deutlichem Einfluß
– Ökolog. Funktion	7 Sehr hohe Bedeutung in einem Biotopkomplex, für den lokalen Biotopverbund oder als Puffer
– Seltenheit	6 Seltener Biotoptyp, ohne seltene oder bedrohte Pflges., ungesättigtes Artenspektrum, reliktsische RL-Arten

Bestandsbeschreibung

Etwas aufgeweitetes Graben-Dreieck mit Brandplatz in der Nachbarschaft, der insgesamt von einem dichten Schilfröhricht eingenommen wird. Extrem artenarmer Standort mit extensiver Nutzung. Zeitweilig sind offenbar Materialien verbrannt worden, die eventuell dem Recycling hätten zugeführt werden sollen. die Gräben sind etwa 0,5 m in das Gelände eingetieft und nehmen einen Teil der Fläche ein. Sie liegen gegenwärtig vollständig trocken. Es gibt darüber hinaus kaum gewässertypische Vegetation - ein Hinweis auf intensive Nutzungen in der Nachbarschaft über längere Zeit.

Vorkommen an Biotoptypen

1	TF	Typ	HF	F.Anteil
2	BTYP	Biotoptyp	- gesetzl. Grundl.	
3	Zusatz	Zusatz zum Biotoptypen		
4	LRT	Lebensraumtyp		
1	1		Ja	100 %
2	NRS	Schilf-Röhricht (2000)		
4	kein LRT	kein Lebensraumtyp nach FFH-Richtlinie		

Räumliche Lage

Lagebeschreibung	Grabendreieck im Grünland, rund 250 m südlich des Billwerder Billdeiches bei der Nr. 530. Vollständig umgeben von Grünland, im Norden eine derzeit brach liegende Fläche. In der Nähe hat eine Verbrennung von Abfall stattgefunden.		
Nachbarnutzung/en			
Rechtswert (X)	577745	Hochwert (Y)	5928147
Bezirk	Bergedorf	Naturraum	Vier- und Marschlande (673.10)
Stadtteil (OT-Nr.)	Billwerder (611)	Gemarkung	Billwerder (604)
Digitaler Grünplan	<input type="checkbox"/> Hafengesamtgebiet	<input type="checkbox"/> Ramsargebiet	<input type="checkbox"/> EG-Vogelschutzgeb.
Ausgleichsflächen NSG / ND / LSG	<input type="checkbox"/> Biosphärenreservat	<input type="checkbox"/> Nationalpark	<input type="checkbox"/>
FFH-GEBIET			
Wasserschutzgebiet			

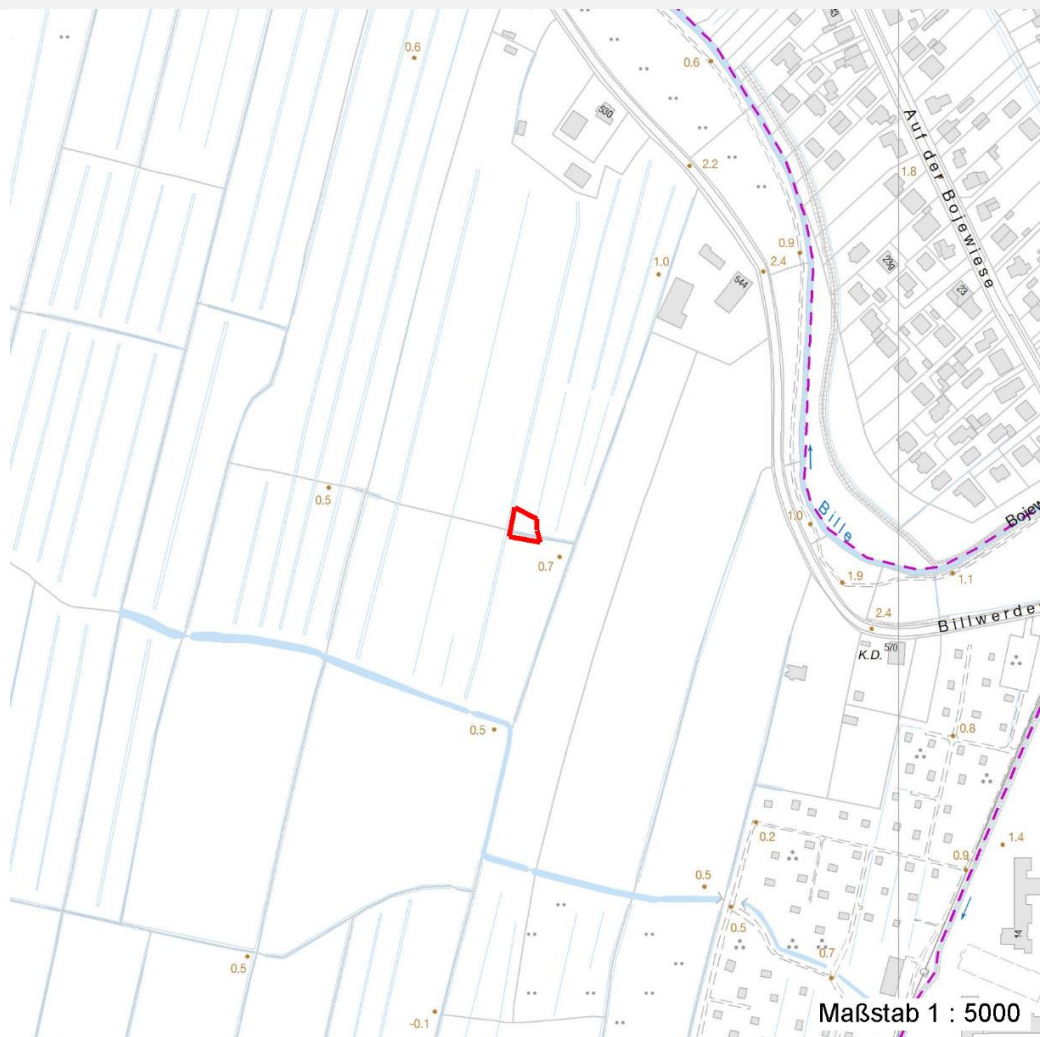
Erhebungsbogen

B

Projekt	Biotopkartierung Hamburg		Interne Nr.	119204
			DK5 DK5-GK	7628
Handlungsbedarf	Nein		DK5 - Name	Boberg
Bearbeitung	BRA	Kopie	Biotop-Nr. alt	1164
Räumliche Abbildung	Fläche	Nein	Kartierung	09.06.2017
Anzahl Abschnitte	1		Fläche / Länge [m²/m]	319,3476
			Breite (lineare Abb.) [m]	

Räumliche Lage

Karte



Weitere Erhebungsbögen

Interne Nr.	Interne Nr. Zuordnung	DK5	Biotop-Nr.	Kartierung	Zuordnung	DK5 (GK)	Biotop-Nr. (alt)
119204	58953	7628	164	19.09.2008	<	7630	10092

Zuordnung: N = nachfolgende Kartierung, K = weitere Kartierungen (zeitlich vorher oder nachher)

Foto

Interne Nr.	Index	Dateiname	Aufnahmerichtung
65390	0	7628_1164_090617_2.JPG	
65391	0	7628_1164_090617_1.JPG	

Weitere Angaben

Merkmal	Wert
Auswertung	
Gefährdung / Einflüsse	Extrem artenarm, Vermüllung.

Erhebungsbogen

B

Projekt	Biotopkartierung Hamburg	Interne Nr.	119204
		DK5 DK5-GK	7628
Handlungsbedarf	Nein	DK5 - Name	Boberg
Bearbeitung	BRA	Biotop-Nr. alt	1164
Räumliche Abbildung	Fläche	Kartierung	09.06.2017
Anzahl Abschnitte	1	Fläche / Länge [m²/m]	319,3476
		Breite (lineare Abb.) [m]	

Weitere Angaben

Merkmal	Wert
Wertgesichtspunkte Maßnahmen	Das Röhricht hat sicherlich Bedeutung als Brutvogelhabitat. Keine, der Wasserstand im Gebiet sollte nach Möglichkeit deutlich angehoben werden.

Foto

Fotodatei	7628_1164_090617_1.JPG	Fotodatei	7628_1164_090617_2.JPG
Bildbeschreibung		Bildbeschreibung	
Aufnahmerichtung		Aufnahmerichtung	



Teilflächenbeschreibung

Teilflächentyp	Schilf-Röhricht (2000)	Teilflächen-Nr.	1
Biotoptyp		Biotoptyp	NRS
- Zusatz		- gesetzl. Grundl.	
FFH-LRT	kein Lebensraumtyp nach FFH-Richtlinie	FFH-LRT	kein LRT
Beschreibung	Durch Vermüllung belastet, extrem artenarm.	Entw.potential LRT	
		Hauptfläche	Ja
		Flächenanteil	100 %
		FFH-Unters.Fläche	Nein
		Saatgutfläche	Nein

Erhebungsbogen

B

Projekt	Biotopkartierung Hamburg		Interne Nr.	119204
			DK5 DK5-GK	7628
Handlungsbedarf	Nein		DK5 - Name	Boberg
Bearbeitung	BRA	Kopie	Biotop-Nr. alt	1164
Räumliche Abbildung	Fläche	Nein	Kartierung	09.06.2017
Anzahl Abschnitte	1		Fläche / Länge [m²/m]	319,3476
			Breite (lineare Abb.) [m]	

Zeigerwerte der Pflanzenartenliste (Auswertung)

Standort	Belichtung	halbsonnig	7
Boden	Feuchte	sehr naß	9,2
	Stickstoff (N)	stickstoffreich	6,8
	Reaktion	neutral	7
Vegetation	Mahdverträglichkeit	schnittempfindlich bis mäßig schnittverträglich	3,9
Zeigerwerte	Futterwert	sehr geringwertiges Futter	2,1
	Wechselfeuchteanzeiger		0
	Giftpflanzen		1
	Überschw.anzeiger		2

Pflanzenartenliste

Gruppe / Pflanzenart	MS	M	W	Vs	St	PA	Ph	Sz	VS	V	G	cf	§	Rote Liste			
														HH	ND	SH	D
Tracheobionta (Gefäßpflanzen)																	
Alopecurus pratensis (Wiesen-Fuchsschwanz)	7	w		-	-						-						
Calamagrostis canescens (Sumpf-Reitgras)	7	w		-	-						-						
Cirsium arvense (Acker-Kratzdistel)	7	z		-	-						-						
Equisetum palustre (Sumpf-Schachtelhalm)	7	z		-	-						-						
Glechoma hederacea (Gundermann)	7	w		-	-						-						
Phragmites australis (Schilf)	7	d		-	-						-						
Poa palustris (Sumpf-Rispengras)	7	w		-	-						-						
Poa trivialis (Gewöhnliches Rispengras)	7	z		-	-						-						
Urtica dioica (Große Brennessel)	7	z		-	-						-						
Anzahl Rote Liste Arten																	
Anzahl Arten														9			

MS: Mengensystem; M: Mengenangabe, W: Bewertung der Art (FFH-Monitoring), Vs: Vegetationsschicht, St: Status, PA: Autor Phänologie; Ph: Phänologie, Sz: Soziabilität, VS: Vitalitätssystem; V: Vitalität, G: Geschlecht, cf: unsichere Bestimmung, §: Schutz nach BNatSchG, HH: Rote Liste Hamburg, Nds: Rote Liste Niedersachsen, SH: Rote Liste Schleswig-Holstein, D: Rote Liste Deutschland

Tierartenliste

		Rote Liste				FFH						
		B	A	S	G	HH	ND	SH	D	II	IV	V
1	B	A	S	G	HH	ND	SH	D	II	IV	V	
2	Anzahl							Anzahltyp				
3	Anzahl geschätzt							Geschlecht				
4	Methode							Verhalten				
5	Nachweis											
Vögel												
	Emberiza schoeniclus (Rohrammer)	1	b		*	V	*	*				
		2										
		3	>= 1									
		4										