

Erhebungsbogen

B

Projekt	Biotopkartierung Hamburg		Interne Nr.	119199
			DK5 DK5-GK	7628
Handlungsbedarf	Nein		DK5 - Name	Boberg
Bearbeitung	BRA	Kopie	Biotop-Nr. alt	1159
Räumliche Abbildung	Fläche	Nein	Kartierung	09.06.2017
Anzahl Abschnitte	1		Fläche / Länge [m²/m]	21651,9493
			Breite (lineare Abb.) [m]	

Gesetzlicher Schutz	_ kein gesetzl. Schutz kein gesetzlich geschütztes Biotop	Schutz nur teilweise	Nein
----------------------------	--	-----------------------------	-------------

Gesamtbewertung	5	Noch wertvoll, gut entwicklungsfähig
– Alter	5	Biotop mittleren Alters, 20 bis 50 Jahre
– Belastungsgrad	5	Flächenhaft mittlere oder örtlich starke Belastung
– Ökolog. Funktion	5	Bedeutung in einem Biotopkomplex, für den lokalen Biotopverbund oder als Puffer
– Seltenheit	5	Seltener Biotoptyp, floristisch stark verarmt, ohne seltener Pflges. od. verbr. artenreicher Biotoptyp

Bestandsbeschreibung

Flach aufgewölbtes Beet-Graben-Relief, die Beetgräben (Teilfläche 2) liegen ca. 30 bis 40 cm unter den Beetrücken und gegenwärtig trocken. Mitunter sind sie von etwas feuchtgebietspezifischer Vegetation dominiert, meist heben sie sich aber kaum von den Nachbarflächen ab. Die Beetrücken tragen eine offene, nur mäßig gedüngte Grünlandvegetation mit eingesäten Wirtschaftsgräsern, mit einem hohen Anteil von Wiesenschwingel und Lieschgras und sehr hohen Anteilen von Leguminosen, diverse Wicken und Kleearten, die einen feinen Blühaspekt in der Fläche bilden. Der Bestand ist um 60 cm hoch, aber bis zum Boden vollständig durchlichtet. Es ist zwischen den Pflanzen teilweise etwas offener Boden erkennbar, der an eine ackerartige Nutzung erinnert. Ebenso deutet der sehr homogene Bestand auf eine Einsaat mit einer Klee-Gras-Mischung hin.

Vorkommen an Biotoptypen

1	TF	Typ	HF	F.Anteil
2	BTYP	Biotoptyp		- gesetzl. Grundl.
3	Zusatz	Zusatz zum Biotoptypen		
4	LRT	Lebensraumtyp		
1	1		Ja	90 %
2	GMZ	Sonstiges mesophiles Grünland (2000)		
1	2			10 %
2	FGV	Stark verlandeter, austrocknender Graben (2000)		

Räumliche Lage

Lagebeschreibung	Grünlandstreifen südlich des Billwerder Billdeiches Nr. 514.			
Nachbarnutzung/en	Im Norden schließt ein Wohnhaus mit Privatgärten an, ansonsten findet sich auf allen Seiten weiteres, eingesähtes Grünland.			
Rechtswert (X)	577595	Hochwert (Y)	5928456	
Bezirk	Bergedorf	Naturraum	Vier- und Marschlande (673.10)	
Stadtteil (OT-Nr.)	Billwerder (611)	Gemarkung	Billwerder (604)	
Digitaler Grünplan	<input type="checkbox"/> Hafengesamtgebiet	<input type="checkbox"/> Ramsargebiet	<input type="checkbox"/> EG-Vogelschutzgeb.	<input type="checkbox"/>
Ausgleichsflächen	<input type="checkbox"/> Biosphärenreservat	<input type="checkbox"/> Nationalpark	<input type="checkbox"/>	
NSG / ND / LSG				
FFH-GEBIET				
Wasserschutzgebiet				

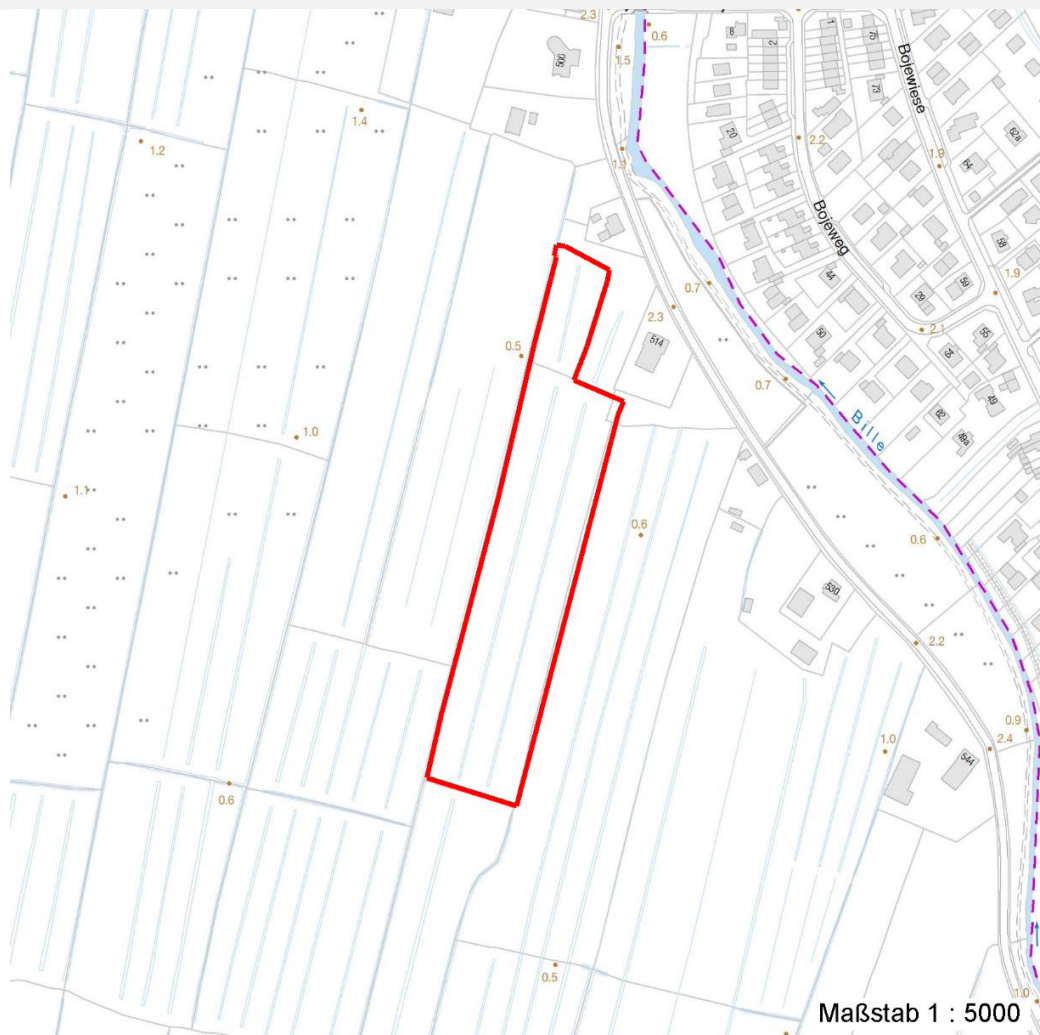
Erhebungsbogen

B

Projekt	Biotopkartierung Hamburg	Interne Nr.	119199
		DK5 DK5-GK	7628
		DK5 - Name	Boberg
Handlungsbedarf	Nein	Biotop-Nr. alt	1159
Bearbeitung	BRA	Kartierung	09.06.2017
Räumliche Abbildung	Fläche	Fläche / Länge [m²/m]	21651,9493
Anzahl Abschnitte	1	Breite (lineare Abb.) [m]	

Räumliche Lage

Karte



Weitere Erhebungsbögen

Interne Nr.	Interne Nr. Zuordnung	DK5	Biotop-Nr.	Kartierung	Zuordnung	DK5 (GK)	Biotop-Nr. (alt)
119199	58953	7628	164	19.09.2008	/	7630	10092
119199	59235	7628	215	19.09.2008	/	7630	105

Zuordnung: N = nachfolgende Kartierung, K = weitere Kartierungen (zeitlich vorher oder nachher)

Foto

Interne Nr.	Index	Dateiname	Aufnahmerichtung
65369	0	7628_1159_090617_1.JPG	
65370	0	7628_1159_090617_4.JPG	
65371	0	7628_1159_090617_3.JPG	
65372	0	7628_1159_090617_2.JPG	

Erhebungsbogen

B

Projekt	Biotopkartierung Hamburg		Interne Nr.	119199
			DK5 DK5-GK	7628
Handlungsbedarf	Nein		DK5 - Name	Boberg
Bearbeitung	BRA	Kopie	Nein	Biotop-Nr. alt
Räumliche Abbildung	Fläche		Kartierung	09.06.2017
Anzahl Abschnitte	1		Fläche / Länge [m²/m]	21651,9493
			Breite (lineare Abb.) [m]	

Weitere Angaben

Merkmal	Wert
Auswertung	
Gefährdung / Einflüsse	Entstehung aus einer ackerartigen Nutzung.
Wertgesichtspunkte	Relativ blütenreich durch die eingebrachten Leguminosen, relativ offen, offenbar nur geringe Düngung, bis zum Boden durchlichtet, als Insekten-Lebensraum und Brutvogel-Lebensraum relativ günstig ausgeprägt.
Maßnahmen	Möglichst extensive Nutzung mit nur geringer Düngung langfristig fortsetzen. Eventuell können Teilbereiche für die Anlage von Kleingewässern genutzt werden.

Foto

Fotodatei 7628_1159_090617_1.JPG

Bildbeschreibung
Aufnahmerichtung



Fotodatei 7628_1159_090617_2.JPG

Bildbeschreibung
Aufnahmerichtung



Foto

Fotodatei 7628_1159_090617_3.JPG

Bildbeschreibung
Aufnahmerichtung



Fotodatei 7628_1159_090617_4.JPG

Bildbeschreibung
Aufnahmerichtung



Erhebungsbogen

B

Projekt	Biotopkartierung Hamburg		Interne Nr.	119199
			DK5 DK5-GK	7628
Handlungsbedarf	Nein		DK5 - Name	Boberg
Bearbeitung	BRA	Kopie Nein	Biotop-Nr. alt	1159
Räumliche Abbildung	Fläche		Kartierung	09.06.2017
Anzahl Abschnitte	1		Fläche / Länge [m²/m]	21651,9493
			Breite (lineare Abb.) [m]	

Teilflächenbeschreibung

Teilflächentyp		Teilflächen-Nr.	1
Biotoptyp	Sonstiges mesophiles Grünland (2000)	Biotoptyp	GMZ
- Zusatz		- gesetzl. Grundl.	
FFH-LRT		FFH-LRT	
Beschreibung		Entw.potential LRT	
		Hauptfläche	Ja
		Flächenanteil	90 %
		FFH-Unters.Fläche	Nein
		Saatgutfläche	Nein

Weitere Angaben

Merkmal	Wert
Boden	
Feuchte	6 - mäßig feucht und wechselfeucht
Reaktion	6 - schwach sauer
Stickstoffgehalt	6 - mäßig stickstoffarm bis stickstoffreich
Standort, Relief	
Belichtung	7 - halbsonnig
Veg. - Zeigerwerte	
Mahdverträglichkeit	7 - gut schnittverträglich
Futterwert	7 - sehr gute Futterqualität
Anz. Giftpflanzen	0
Anz. Wechselfeuchtezeiger	3
Anz. Überschwemmungsz.	0
Anz. Magerkeitszeiger (N < 4)	1
Anteil Magerkeitszeiger (N < 4)	2 %
Veg. - Soziologie	
BfN Schlüssel	30.0.02 - Arrhenatheretalia (Gedüngte Frischwiesen und -weiden)

Zeigerwerte der Pflanzenartenliste (Auswertung)

Standort	Belichtung	halbsonnig	6,9
Boden	Feuchte	mäßig feucht und wechselfeucht	5,7
	Stickstoff (N)	mäßig stickstoffarm bis stickstoffreich	6
	Reaktion	schwach sauer	6,2
Vegetation	Mahdverträglichkeit	gut schnittverträglich	7
Zeigerwerte	Futterwert	sehr gute Futterqualität	6,7
	Wechselfeuchteanzeiger		3
	Giftpflanzen		0
	Überschw.anzeiger		0

Pflanzenartenliste

Gruppe / Pflanzenart	MS	M	W	Vs	St	PA	Ph	Sz	VS	V	G	cf	§	Rote Liste			
														HH	ND	SH	D
Tracheobionta (Gefäßpflanzen)																	
Alopecurus pratensis (Wiesen-Fuchsschwanz)	7	h		-	-						-						

Erhebungsbogen

B

Projekt	Biotopkartierung Hamburg	Interne Nr.	119199
		DK5 DK5-GK	7628
Handlungsbedarf	Nein	DK5 - Name	Boberg
Bearbeitung	BRA	Biotop-Nr. alt	1159
Räumliche Abbildung	Fläche	Kartierung	09.06.2017
Anzahl Abschnitte	1	Fläche / Länge [m²/m]	21651,9493
		Breite (lineare Abb.) [m]	

Pflanzenartenliste

Gruppe / Pflanzenart	MS	M	W	Vs	St	PA	Ph	Sz	VS	V	G	cf	Rote Liste						
													§	HH	ND	SH	D		
Arrhenatherum elatius (Glatthafer)	7	z		-	-						-								
Bromus hordeaceus (Weiche Trepse)	7	z		-	-						-								
Carex hirta (Behaarte Segge)	7	w		-	-						-								
Cerastium holosteoides (Gewöhnliches Hornkraut)	7	w		-	-						-								
Dactylis glomerata (Wiesen-Knäuelgras)	7	z		-	-						-								
Festuca pratensis (Wiesen-Schwingel)	7	h		-	-						-								
Galium album (Weißes Labkraut)	7	w		-	-						-								
Lathyrus pratensis (Wiesen-Platterbse)	7	z		-	-						-								
Lolium perenne (Ausdauerndes Weidelgras)	7	h		-	-						-								
Lychnis flos-cuculi (Kuckucks-Lichtnelke)	7	w		-	-						-							3	
Persicaria amphibia (Wasser-Knöterich)	7	z		-	-						-								
Phalaris arundinacea (Rohr-Glanzgras)	7	z		-	-						-								
Phleum pratense (Wiesen-Lieschgras)	7	h		-	-						-								
Phragmites australis (Schilf)	7	z		-	-						-								
Poa trivialis (Gewöhnliches Rispengras)	7	h		-	-						-								
Rumex obtusifolius (Stumpfbblätteriger Ampfer)	7	w		-	-						-								
Trifolium dubium (Kleiner Klee)	7	h		-	-						-								
Trifolium repens (Weiß-Klee)	7	h		-	-						-								
Vicia cracca (Vogel-Wicke)	7	w		-	-						-								
Vicia hirsuta (Rauhhaarige Wicke)	7	w		-	-						-								
Vicia tetrasperma (Viersamige Wicke)	7	h		-	-						-								
Anzahl Rote Liste Arten													1						
Anzahl Arten													22						

MS: Mengensystem; M: Mengenangabe, W: Bewertung der Art (FFH-Monitoring), Vs: Vegetationsschicht, St: Status, PA: Autor Phänologie; Ph: Phänologie, Sz: Soziabilität, VS: Vitalitätssystem; V: Vitalität, G: Geschlecht, cf: unsichere Bestimmung, §: Schutz nach BNatSchG, HH: Rote Liste Hamburg, ND: Rote Liste Niedersachsen, SH: Rote Liste Schleswig-Holstein, D: Rote Liste Deutschland

Teilflächenbeschreibung

Teilflächentyp		Teilflächen-Nr.	2
Biotoptyp	Stark verlandeter, austrocknender Graben (2000)	Biotoptyp	FGV
- Zusatz		- gesetzl. Grundl.	
FFH-LRT		FFH-LRT	
Beschreibung		Entw.potential LRT	
		Hauptfläche	
		Flächenanteil	10 %
		FFH-Unters.Fläche	Nein
		Saatgutfläche	Nein

Erhebungsbogen

B

Projekt	Biotopkartierung Hamburg		Interne Nr.	119199
			DK5 DK5-GK	7628
Handlungsbedarf	Nein		DK5 - Name	Boberg
Bearbeitung	BRA	Kopie	Biotop-Nr. alt	1159
Räumliche Abbildung	Fläche	Nein	Kartierung	09.06.2017
Anzahl Abschnitte	1		Fläche / Länge [m²/m]	21651,9493
			Breite (lineare Abb.) [m]	

Zeigerwerte der Pflanzenartenliste (Auswertung)

Standort	Belichtung	sonnig	7,6
Boden	Feuchte	feucht	6,9
	Stickstoff (N)	mäßig stickstoffarm	4,8
	Reaktion	mäßig sauer bis sauer	3,6
Vegetation	Mahdverträglichkeit	mäßig schnittverträglich (erster Schnitt nicht vor 1. Juli)	5,1
Zeigerwerte	Futterwert	geringwertiges Futter	2,9
	Wechselfeuchteanzeiger		1
	Giftpflanzen		1
	Überschw.anzeiger		1

Pflanzenartenliste

Gruppe / Pflanzenart	MS	M	W	Vs	St	PA	Ph	Sz	VS	V	G	cf	§	Rote Liste			
														HH	ND	SH	D
Tracheobionta (Gefäßpflanzen)																	
Agrostis capillaris (Rotes Straußgras)	7	z		-	-						-						
Agrostis stolonifera (Ausläufer-Straußgras)	7	w		-	-						-						
Alopecurus pratensis (Wiesen-Fuchsschwanz)	7	w		-	-						-						
Glyceria maxima (Wasser-Schwaden)	7	w		-	-						-						
Iris pseudacorus (Gelbe Schwertlilie)	7	w		-	-						-			b			
Juncus effusus (Flatter-Binse)	7	h		-	-						-						
Persicaria amphibia (Wasser-Knöterich)	7	w		-	-						-						
Phleum pratense (Wiesen-Lieschgras)	7	z		-	-						-						
											Anzahl Rote Liste Arten						
											Anzahl Arten						
											8						

MS: Mengensystem; M: Mengenangabe, W: Bewertung der Art (FFH-Monitoring), Vs: Vegetationsschicht, St: Status, PA: Autor Phänologie; Ph: Phänologie, Sz: Soziabilität, VS: Vitalitätssystem; V: Vitalität, G: Geschlecht, cf: unsichere Bestimmung, §: Schutz nach BNatSchG, HH: Rote Liste Hamburg, Nds: Rote Liste Niedersachsen, SH: Rote Liste Schleswig-Holstein, D: Rote Liste Deutschland