

# Erhebungsbogen

**B**

<b>Projekt</b>	Biotopkartierung Hamburg	<b>Interne Nr.</b>	119192
		<b>DK5   DK5-GK</b>	<b>7628</b>
<b>Handlungsbedarf</b>	Nein	<b>DK5 - Name</b>	Boberg
<b>Bearbeitung</b>	BRA	<b>Biotop-Nr.   alt</b>	<b>1152</b>
<b>Räumliche Abbildung</b>	Fläche	<b>Kartierung</b>	09.06.2017
<b>Anzahl Abschnitte</b>	1	<b>Fläche / Länge [m<sup>2</sup>/m]</b>	1273,7893
		<b>Breite (lineare Abb.) [m]</b>	

**Gesetzlicher Schutz**    **\_ kein gesetzl. Schutz kein gesetzlich geschütztes Biotop**    **Schutz nur teilweise**    **Nein**

<b>Gesamtbewertung</b>	6	Wertvoll
– <b>Alter</b>	6	Biotop mittleren Alters, 50 bis 100 Jahre
– <b>Belastungsgrad</b>	3	Flächenhafte starke Belastung
– <b>Ökolog. Funktion</b>	5	Bedeutung in einem Biotopkomplex, für den lokalen Biotopverbund oder als Puffer
– <b>Seltenheit</b>	5	Seltener Biotoptyp, floristisch stark verarmt, ohne seltener Pflges. od. verbr. artenreicher Biotoptyp

## Bestandsbeschreibung

Aufgeweiteter Grabenabschnitt mit einer bis zu 8 m breiten Wasserfläche am Nordende des Gebietes, die um 20 bis 30 cm tief ist, ca. 0,5 m unter dem benachbarten Gelände Wasser führt, teils offen, dann mit bräunlicher, eisenhaltiger, dunkler Färbung, zum größten Teil aber auch bewachsen von Flutrasen aus Flutendem Schwaden. Die Ufer zur benachbarten Grünlandnutzung sind mäßig steil geneigt, werden zu hohen Anteilen von Flatterbinsen und etwas Rohrglanzgras eingenommen. Das Gewässer ist ausgesprochen artenarm bewachsen, ein Hinweis auf die sehr intensive Nutzung des Gebietes. Es wird gegenwärtig von Libellen in größerem Umfang als Lebensraum angenommen. Auf der Wasseroberfläche ist z.T. ein intensiver Schmierfilm entwickelt, der auf höhere Eisenockeranteile hindeutet. Die Strukturen entlang der Ufer deuten darauf hin, dass zeitweilig ein Wasserstand ca. 20 cm über dem gegenwärtigen vorhanden war. Die Vegetation der Ufer ist ausgesprochen wüchsig und deutet auf die intensive Düngung der Nachbarflächen hin. Das Wasser ist ausgesprochen belastet, entwickelt einen unangenehmen Geruch und es gibt keine erkennbare Besiedlung durch Amphibien.

## Vorkommen an Biotoptypen

1	TF	Typ	HF	F.Anteil
2	BTYP	Biotoptyp	- gesetzl. Grundl.	
3	Zusatz	Zusatz zum Biotoptypen		
4	LRT	Lebensraumtyp		
1	1		Ja	100 %
2	FGR	Nährstoffreicher Graben mit Stillgewässercharakter (2000)		

## Räumliche Lage

<b>Lagebeschreibung</b>	Länglicher Grabenabschnitt im Grünland südlich des Billwerder Billdeiches auf Höhe der Nr. 462.		
<b>Nachbarnutzung/en</b>	Vollständig im Intensivgrünland gelegen und durch die Nutzung stark Nährstoffbelastet.		
<b>Rechtswert (X)</b>	577304	<b>Hochwert (Y)</b>	5928979
<b>Bezirk</b>	Bergedorf	<b>Naturraum</b>	Vier- und Marschlande (673.10)
<b>Stadtteil (OT-Nr.)</b>	Billwerder (611)	<b>Gemarkung</b>	Billwerder (604)
<b>Digitaler Grünplan</b>	<input type="checkbox"/> Hafengesamtgebiet	<input type="checkbox"/> Ramsargebiet	<input type="checkbox"/> EG-Vogelschutzgeb.
<b>Ausgleichsflächen</b>	<input type="checkbox"/> Biosphärenreservat	<input type="checkbox"/> Nationalpark	<input type="checkbox"/>
<b>NSG / ND / LSG</b>			
<b>FFH-GEBIET</b>			
<b>Wasserschutzgebiet</b>			

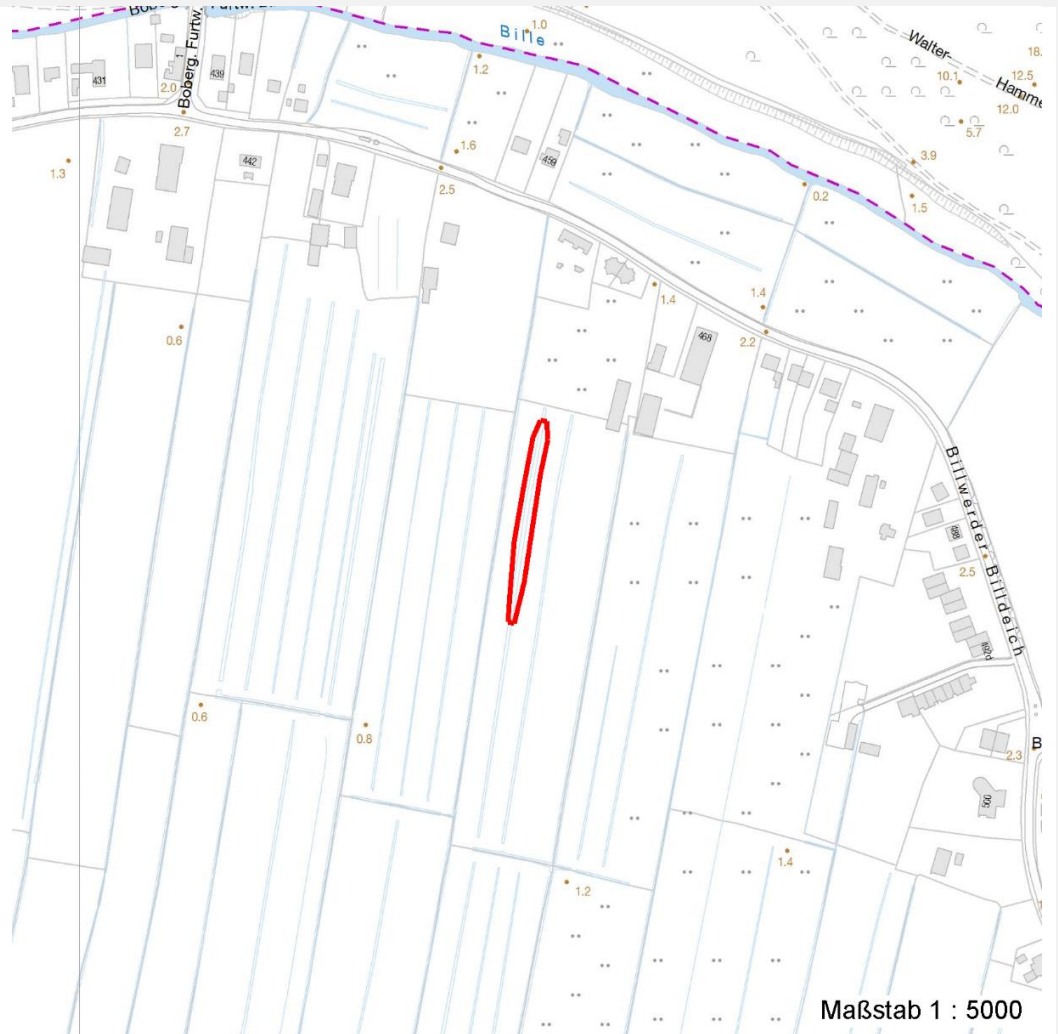
# Erhebungsbogen

**B**

<b>Projekt</b>	Biotopkartierung Hamburg	<b>Interne Nr.</b>	119192
		<b>DK5   DK5-GK</b>	<b>7628</b>
		<b>DK5 - Name</b>	Boberg
<b>Handlungsbedarf</b>	Nein	<b>Biotop-Nr.   alt</b>	<b>1152</b>
<b>Bearbeitung</b>	BRA	<b>Kartierung</b>	09.06.2017
<b>Räumliche Abbildung</b>	Fläche	<b>Fläche / Länge [m<sup>2</sup>/m]</b>	1273,7893
<b>Anzahl Abschnitte</b>	1	<b>Breite (lineare Abb.) [m]</b>	

## Räumliche Lage

Karte



## Weitere Erhebungsbögen

Interne Nr.	Interne Nr. Zuordnung	DK5	Biotop-Nr.	Kartierung	Zuordnung	DK5 (GK)	Biotop-Nr. (alt)
119192	58979	7628	165	19.09.2008	<	7630	10093

Zuordnung: N = nachfolgende Kartierung, K = weitere Kartierungen (zeitlich vorher oder nachher)

## Foto

Interne Nr.	Index	Dateiname	Aufnahmerichtung
65355	0	7628_1152_090617_2.JPG	
65356	0	7628_1152_090617_1.JPG	

## Weitere Angaben

Merkmal	Wert
Auswertung	

# Erhebungsbogen

**B**

<b>Projekt</b>	Biotopkartierung Hamburg	<b>Interne Nr.</b>	119192
		<b>DK5   DK5-GK</b>	<b>7628</b>
<b>Handlungsbedarf</b>	Nein	<b>DK5 - Name</b>	Boberg
<b>Bearbeitung</b>	BRA	<b>Biotop-Nr.   alt</b>	<b>1152</b>
<b>Räumliche Abbildung</b>	Fläche	<b>Kartierung</b>	09.06.2017
<b>Anzahl Abschnitte</b>	1	<b>Fläche / Länge [m<sup>2</sup>/m]</b>	1273,7893
		<b>Breite (lineare Abb.) [m]</b>	

## Weitere Angaben

Merkmal	Wert
Gefährdung / Einflüsse	Schwankende Wasserstände, extrem artenarme Vegetation, vermutlich aufgrund sehr intensiver Nachbarnutzungen.
Wertgesichtspunkte	Libellenlebensraum. Sollte es gelingen, den Wasserstand zu stabilisieren und die Belastung zu reduzieren besteht Potenzial als Amphibienlebensraum.
Maßnahmen	Der Wasserstand im Gebiet sollte nach Möglichkeit auf hohem Niveau stabil gehalten werden, die Nutzungen in der Nachbarschaft sollten deutlich extensiviert werden.

## Foto

<b>Fotodatei</b>	7628_1152_090617_1.JPG	<b>Fotodatei</b>	7628_1152_090617_2.JPG
<b>Bildbeschreibung</b>		<b>Bildbeschreibung</b>	
<b>Aufnahmerichtung</b>		<b>Aufnahmerichtung</b>	



## Teilflächenbeschreibung

<b>Teilflächentyp</b>	Nährstoffreicher Graben mit Stillgewässercharakter (2000)	<b>Teilflächen-Nr.</b>	1
<b>Biotoptyp</b>		<b>Biotoptyp</b>	FGR
- Zusatz		- gesetzl. Grundl.	
<b>FFH-LRT</b>		<b>FFH-LRT</b>	
<b>Beschreibung</b>	Polytroph, stark belastet.	<b>Entw.potential LRT</b>	
		<b>Hauptfläche</b>	Ja
		<b>Flächenanteil</b>	100 %
		<b>FFH-Unters.Fläche</b>	Nein
		<b>Saatgutfläche</b>	Nein

# Erhebungsbogen

**B**

<b>Projekt</b>	Biotopkartierung Hamburg		<b>Interne Nr.</b>	119192
			<b>DK5   DK5-GK</b>	<b>7628</b>
<b>Handlungsbedarf</b>	Nein		<b>DK5 - Name</b>	Boberg
<b>Bearbeitung</b>	BRA	<b>Kopie</b>	<b>Biotop-Nr.   alt</b>	<b>1152</b>
<b>Räumliche Abbildung</b>	Fläche	Nein	<b>Kartierung</b>	09.06.2017
<b>Anzahl Abschnitte</b>	1		<b>Fläche / Länge [m<sup>2</sup>/m]</b>	1273,7893
			<b>Breite (lineare Abb.) [m]</b>	

## Weitere Angaben

Merkmal	Wert
<b>Gewässer</b>	
Böschungshöhe	0.50 m
Gewässertiefe	0.25 m
Breite	8.00 m
Wasserführung	e - episodisch austrocknend
Trübung	s - starke Trübung
Färbung	r - rotbraun: Eisenverbindungen, Verockerung
Verockerung	s - stark
<b>Standort, Relief</b>	
Böschungsneigung	flach - 1:2 bis 1:3
<b>Veg. - Deckg./Ant.</b>	
naturnahe Uferveg.	100 %
Schwimmbel.veg.	30 %
submerse Veg.	0 %

## Zeigerwerte der Pflanzenartenliste (Auswertung)

<b>Standort</b>	<b>Belichtung</b>	sonnig	7,6
<b>Boden</b>	<b>Feuchte</b>	naß	7,9
	<b>Stickstoff (N)</b>	mäßig stickstoffarm	5,5
	<b>Reaktion</b>	mäßig sauer bis sauer	4
<b>Vegetation</b>	<b>Mahdverträglichkeit</b>	mäßig bis gut schnittverträglich (erster Schnitt nicht vor Mitte Juni)	5,9
<b>Zeigerwerte</b>	<b>Futterwert</b>	mäßige Futterqualität	3,9
	<b>Wechselfeuchteanzeiger</b>		3
	<b>Giftpflanzen</b>		1
	<b>Überschw.anzeiger</b>		2

## Pflanzenartenliste

Gruppe / Pflanzenart	MS	M	W	Vs	St	PA	Ph	Sz	VS	V	G	cf	Rote Liste						
													§	HH	ND	SH	D		
<b>Tracheobionta (Gefäßpflanzen)</b>																			
Agrostis stolonifera (Ausläufer-Straußgras)	7	h		-	-						-								
Carex acuta (Schlank-Segge)	7	w		-	-						-								V
Carex hirta (Behaarte Segge)	7	w		-	-						-								
Equisetum palustre (Sumpf-Schachtelhalm)	7	w		-	-						-								
Glyceria fluitans (Flutender Schwaden)	7	h		-	-						-								
Glyceria maxima (Wasser-Schwaden)	7	w		-	-						-								
Holcus lanatus (Wolliges Honiggras)	7	w		-	-						-								
Juncus effusus (Flutter-Binse)	7	h		-	-						-								
Lemna minor (Kleine Wasserlinse)	7	z		-	-						-								
Phalaris arundinacea (Rohr-Glanzgras)	7	z		-	-						-								
														<b>Anzahl Rote Liste Arten</b>		<b>1</b>			
														<b>Anzahl Arten</b>		<b>10</b>			

MS: Mengensystem; M: Mengenangabe, W: Bewertung der Art (FFH-Monitoring), Vs: Vegetationsschicht, St: Status, PA: Autor Phänologie; Ph: Phänologie, Sz: Soziabilität, VS: Vitalitätssystem; V: Vitalität, G: Geschlecht, cf: unsichere Bestimmung, §: Schutz nach BNatSchG, HH: Rote Liste Hamburg, Nds: Rote Liste Niedersachsen, SH: Rote Liste Schleswig-Holstein, D: Rote Liste Deutschland

## Erhebungsbogen

**B**

<b>Projekt</b>	Biotopkartierung Hamburg			<b>Interne Nr.</b>	119192
				<b>DK5   DK5-GK</b>	<b>7628</b>
				<b>DK5 - Name</b>	Boberg
<b>Handlungsbedarf</b>	Nein			<b>Biotop-Nr.   alt</b>	<b>1152</b>
<b>Bearbeitung</b>	BRA	<b>Kopie</b>	Nein	<b>Kartierung</b>	09.06.2017
<b>Räumliche Abbildung</b>	Fläche			<b>Fläche / Länge [m<sup>2</sup>/m]</b>	1273,7893
<b>Anzahl Abschnitte</b>	1			<b>Breite (lineare Abb.) [m]</b>	