

Erhebungsbogen

B

Projekt	Biotopkartierung Hamburg		Interne Nr.	119191
			DK5 DK5-GK	7628
			DK5 - Name	Boberg
Handlungsbedarf	Nein		Biotop-Nr. alt	1151
Bearbeitung	BRA	Kopie	Nein	Kartierung
Räumliche Abbildung	Fläche			09.06.2017
Anzahl Abschnitte	1			Fläche / Länge [m²/m]
				9721,7952
				Breite (lineare Abb.) [m]

Gesetzlicher Schutz	_ kein gesetzl. Schutz kein gesetzlich geschütztes Biotop	Schutz nur teilweise	Nein
----------------------------	------------------------------------------------------------------	-----------------------------	-------------

Gesamtbewertung	4	Verarmt, entwicklungsfähig
- Alter	3	Biotop geringen Alters, 5 bis 10 Jahre
- Belastungsgrad	3	Flächenhafte starke Belastung
- Ökolog. Funktion	4	Isolierter Lebensraum, keine oder nur geringe Bedeutung für Nachbarflächen
- Seltenheit	4	Verbr. Biotoptyp ohne biotoptypische Artenvielfalt, Ubiquisten

Bestandsbeschreibung

Altes Beet-Graben-Relief, mit stark aufgewölbten Beetrücken und etwa 1 m in das Gelände eingetieften Beetgräben, insgesamt mit einer sehr artenarmen, sehr intensiv genutzten Grünlandvegetation. Die Beetrücken werden von Knauelgras, aber auch größeren Beständen von Wiesenfuchsschwanz und Quecke - als Untergras etwas Gewöhnliches Rispengras - dominiert. Am Boden zwischen den Pflanzen ist viel offener Boden vorhanden, der auf eine ackerartige Nutzung hindeutet. Die Beetgräben liegen etwa 1 m unter den Beetrücken gegenwärtig fast trocken, es gibt kleinere Restwasserflächen. Der Bereich ist überwachsen von Flutenden Beständen aus Flutschwadern, etwas Ausläufer-Straußgras und es gibt eine Häufung von Flatterbinse, insgesamt ist aber auch dieser Bereich artenarm. Entlang der Gräben sind ganz vereinzelt alte Obstbäume erhalten, die auf die ehemalige Obstwiese hindeuten. Jeweils im Abstand von ca. 1 bis 2 m zu den Gräben wachsen alte Apfelbäume und Birnenbäume in schlechtem Gesundheitszustand, mit hohem Totholzanteil. Insgesamt über die Fläche verteilt finden sich aber nur zehn Bäume. Die Fläche kann damit nicht mehr als Obstwiese bezeichnet werden.

Vorkommen an Biotoptypen

1	TF	Typ	HF	F.Anteil
2	BTYP	Biotoptyp		- gesetzl. Grundl.
3	Zusatz	Zusatz zum Biotoptypen		
4	LRT	Lebensraumtyp		
1	1		Ja	90 %
2	GIM	Artenarmes gemähetes Grünland mittlerer Standorte (2000)		
1	2			10 %
2	FGV	Stark verlandeter, austrocknender Graben (2000)		

Räumliche Lage

Lagebeschreibung	Grünland auf der Fläche einer ehemaligen Obstwiese, südlich des Billwerder Billdeiches zwischen den Nummern 448 und 462 gelegen.			
Nachbarnutzung/en	Im Westen und Süden liegen größere Äcker, im Norden und Osten die Straße bzw. Wohngebiet mit Privatgärten. Im Nordwesten ein Wirtschaftshof.			
Rechtswert (X)	577259	Hochwert (Y)	5929058	
Bezirk	Bergedorf	Naturraum	Vier- und Marschlande (673.10)	
Stadtteil (OT-Nr.)	Billwerder (611)	Gemarkung	Billwerder (604)	
Digitaler Grünplan	<input type="checkbox"/> Hafengesamtgebiet	<input type="checkbox"/> Ramsargebiet	<input type="checkbox"/> EG-Vogelschutzgeb.	<input type="checkbox"/>
Ausgleichsflächen NSG / ND / LSG	<input checked="" type="checkbox"/> Biosphärenreservat	<input type="checkbox"/> Nationalpark	<input type="checkbox"/>	<input type="checkbox"/>
FFH-GEBIET				
Wasserschutzgebiet				

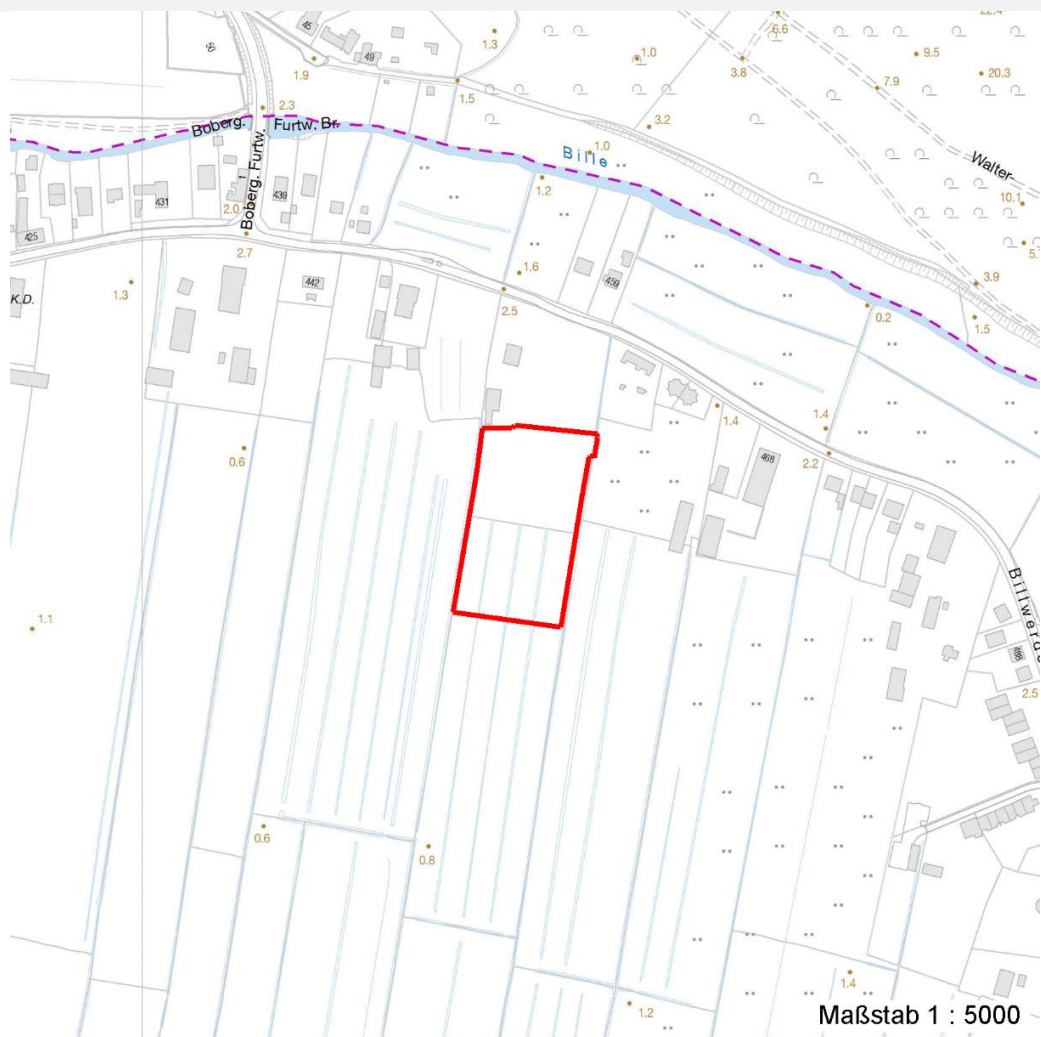
Erhebungsbogen

B

Projekt	Biotopkartierung Hamburg	Interne Nr.	119191
		DK5 DK5-GK	7628
		DK5 - Name	Boberg
Handlungsbedarf	Nein	Biotop-Nr. alt	1151
Bearbeitung	BRA	Kartierung	09.06.2017
Räumliche Abbildung	Fläche	Fläche / Länge [m²/m]	9721,7952
Anzahl Abschnitte	1	Breite (lineare Abb.) [m]	

Räumliche Lage

Karte



Weitere Erhebungsbögen

Interne Nr.	Interne Nr. Zuordnung	DK5	Biotop-Nr.	Kartierung	Zuordnung	DK5 (GK)	Biotop-Nr. (alt)
119191	59003	7628	154	19.09.2008	/	7630	10080
119191	59235	7628	215	19.09.2008	/	7630	105

Zuordnung: N = nachfolgende Kartierung, K = weitere Kartierungen (zeitlich vorher oder nachher)

Foto

Interne Nr.	Index	Dateiname	Aufnahmerichtung
65353	0	7628_1151_090617_2.JPG	
65354	0	7628_1151_090617_1.JPG	

Weitere Angaben

Merkmal	Wert
---------	------

Auswertung

28.09.2022

Erhebungsbogen

B

Projekt	Biotopkartierung Hamburg		Interne Nr.	119191
			DK5 DK5-GK	7628
Handlungsbedarf	Nein		DK5 - Name	Boberg
Bearbeitung	BRA	Kopie	Nein	Biotop-Nr. alt
Räumliche Abbildung	Fläche		Kartierung	09.06.2017
Anzahl Abschnitte	1		Fläche / Länge [m²/m]	9721,7952
			Breite (lineare Abb.) [m]	

Weitere Angaben

Merkmal	Wert
Gefährdung / Einflüsse	Ausgesprochen intensive Grünlandnutzung mit Düngung, Einsaat, vermutlich auch Einsatz von Pestiziden, Umbruch, der Bestand ist aktuell als Grasacker zu bezeichnen.
Wertgesichtspunkte	Das alte Beet-Graben-Relief ist erhalten.
Maßnahmen	Wenn möglich, sollten Wasserstände im Gebiet höher eingestaut werden, die Grünlandnutzung sollte eine tatsächlich extensiv betriebene Grünlandnutzung sein mit deutlich geringerer Düngung als gegenwärtig. Für die Entwicklung von artenreichem, mesophilem Grünland sind zahlreiche Entwicklungsschritte notwendig.

Foto

Fotodatei 7628_1151_090617_1.JPG

Bildbeschreibung

Aufnahmerichtung



Fotodatei 7628_1151_090617_2.JPG

Bildbeschreibung

Aufnahmerichtung



Teilflächenbeschreibung

Teilflächentyp	Artenarmes gemähtes Grünland mittlerer Standorte (2000)	Teilflächen-Nr.	1
Biototyp		Biototyp	GIM
- Zusatz		- gesetzl. Grundl.	
FFH-LRT		FFH-LRT	
Beschreibung		Entw.potential LRT	
		Hauptfläche	Ja
		Flächenanteil	90 %
		FFH-Unters.Fläche	Nein
		Saatgutfläche	Nein

Erhebungsbogen

B

Projekt	Biotopkartierung Hamburg		Interne Nr.	119191
			DK5 DK5-GK	7628
Handlungsbedarf	Nein		DK5 - Name	Boberg
Bearbeitung	BRA	Kopie	Biotop-Nr. alt	1151
Räumliche Abbildung	Fläche	Nein	Kartierung	09.06.2017
Anzahl Abschnitte	1		Fläche / Länge [m²/m]	9721,7952
			Breite (lineare Abb.) [m]	

Weitere Angaben

Merkmal	Wert
Boden	
Feuchte	6 - mäßig feucht und wechselfeucht
Reaktion	6 - schwach sauer
Stickstoffgehalt	6 - mäßig stickstoffarm bis stickstoffreich
Standort, Relief	
Belichtung	7 - halbsonnig
Veg. - Zeigerwerte	
Mahdverträglichkeit	7 - gut schnittverträglich
Futterwert	6 - gute Futterqualität
Anz. Giftpflanzen	2
Anz. Wechselfeuchtezeiger	1
Anz. Überschwemmungsz.	0
Anz. Magerkeitszeiger (N < 4)	2
Anteil Magerkeitszeiger (N < 4)	5 %
Veg. - Soziologie	
BfN Schlüssel	30 - Molinio-Arrhenatheretea (Grünland-Ges.)

Zeigerwerte der Pflanzenartenliste (Auswertung)

Standort	Belichtung	halbsonnig	6,8
Boden	Feuchte	mäßig feucht und wechselfeucht	5,9
	Stickstoff (N)	mäßig stickstoffarm bis stickstoffreich	5,9
	Reaktion	schwach sauer	5,8
Vegetation	Mahdverträglichkeit	gut schnittverträglich	7,2
Zeigerwerte	Futterwert	gute Futterqualität	6,2
	Wechselfeuchteanzeiger		1
	Giftpflanzen		2
	Überschw.anzeiger		0

Pflanzenartenliste

Gruppe / Pflanzenart	MS	M	W	Vs	St	PA	Ph	Sz	VS	V	G	cf	Rote Liste					
													§	HH	ND	SH	D	
Tracheobionta (Gefäßpflanzen)																		
Agrostis capillaris (Rotes Straußgras)	7	z		-	-						-							
Alopecurus pratensis (Wiesen-Fuchsschwanz)	7	h		-	-						-							
Arrhenatherum elatius (Glatthafer)	7	w		-	-						-							
Bromus hordeaceus (Weiche Tresse)	7	z		-	-						-							
Bromus sterilis (Taube Tresse)	7	w		-	-						-							
Dactylis glomerata (Wiesen-Knäuelgras)	7	d		-	-						-							
Elymus repens (Gewöhnliche Quecke)	7	z		-	-						-							
Equisetum fluviatile (Teich-Schachtelhalm)	7	z		-	-						-							
Equisetum palustre (Sumpf-Schachtelhalm)	7	z		-	-						-							
Festuca pratensis (Wiesen-Schwingel)	7	h		-	-						-							
Galium aparine (Kletten-Labkraut)	7	w		-	-						-							
Glechoma hederacea (Gundermann)	7	w		-	-						-							
Holcus lanatus (Wolliges Honiggras)	7	h		-	-						-							
Malus domestica (Kultur-Apfel)	7	z		-	-						-							

Erhebungsbogen

B

Projekt	Biotopkartierung Hamburg		Interne Nr.	119191	
			DK5 DK5-GK	7628	
			DK5 - Name	Boberg	
Handlungsbedarf	Nein		Biotop-Nr. alt	1151	
Bearbeitung	BRA	Kopie	Nein	Kartierung	09.06.2017
Räumliche Abbildung	Fläche		Fläche / Länge [m²/m]	9721,7952	
Anzahl Abschnitte	1		Breite (lineare Abb.) [m]		

Pflanzenartenliste

Gruppe / Pflanzenart	MS	M	W	Vs	St	PA	Ph	Sz	VS	V	G	cf	§	Rote Liste			
														HH	ND	SH	D
Poa pratensis (Wiesen-Rispengras)	7	h		-	-						-						
Poa trivialis (Gewöhnliches Rispengras)	7	h		-	-						-						
Pyrus communis (Kultur-Birne)	7	w		-	-						-						
Urtica dioica (Große Brennessel)	7	w		-	-						-						
Vicia tetrasperma (Viersamige Wicke)	7	w		-	-						-						

Anzahl Rote Liste Arten
Anzahl Arten 19

MS: Mengensystem; M: Mengenangabe, W: Bewertung der Art (FFH-Monitoring), Vs: Vegetationsschicht, St: Status, PA: Autor Phänologie; Ph: Phänologie, Sz: Soziabilität, VS: Vitalitätssystem; V: Vitalität, G: Geschlecht, cf: unsichere Bestimmung, §: Schutz nach BNatSchG, HH: Rote Liste Hamburg, Nds: Rote Liste Niedersachsen, SH: Rote Liste Schleswig-Holstein, D: Rote Liste Deutschland

Teilflächenbeschreibung

Teilflächentyp		Teilflächen-Nr.	2
Biotoptyp	Stark verlandeter, austrocknender Graben (2000)	Biotoptyp	FGV
- Zusatz		- gesetzl. Grundl.	
FFH-LRT		FFH-LRT	
Beschreibung		Entw.potential LRT	
		Hauptfläche	
		Flächenanteil	10 %
		FFH-Unters.Fläche	Nein
		Saatgutfläche	Nein

Zeigerwerte der Pflanzenartenliste (Auswertung)

Standort	Belichtung	halbsonnig	7,5
Boden	Feuchte	feucht	7,3
	Stickstoff (N)	mäßig stickstoffarm bis stickstoffreich	5,6
	Reaktion	sauer	3
Vegetation	Mahdverträglichkeit	mäßig bis gut schnittverträglich (erster Schnitt nicht vor Mitte Juni)	5,8
Zeigerwerte	Futterwert	mäßige Futterqualität	3,8
	Wechselfeuchteanzeiger		2
	Giftpflanzen		0
	Überschw.anzeiger		1

Pflanzenartenliste

Gruppe / Pflanzenart	MS	M	W	Vs	St	PA	Ph	Sz	VS	V	G	cf	§	Rote Liste			
														HH	ND	SH	D
Tracheobionta (Gefäßpflanzen)																	
Agrostis stolonifera (Ausläufer-Straußgras)	7	z		-	-						-						
Elymus repens (Gewöhnliche Quecke)	7	h		-	-						-						
Glechoma hederacea (Gundermann)	7	w		-	-						-						
Glyceria fluitans (Flutender Schwaden)	7	z		-	-						-						
Holcus lanatus (Wolliges Honiggras)	7	w		-	-						-						
Juncus effusus (Flatter-Binse)	7	h		-	-						-						

Erhebungsbogen

B

Projekt	Biotopkartierung Hamburg		Interne Nr.	119191
			DK5 DK5-GK	7628
Handlungsbedarf	Nein		DK5 - Name	Boberg
Bearbeitung	BRA	Kopie Nein	Biotop-Nr. alt	1151
Räumliche Abbildung	Fläche		Kartierung	09.06.2017
Anzahl Abschnitte	1		Fläche / Länge [m²/m]	9721,7952
			Breite (lineare Abb.) [m]	

Pflanzenartenliste

Gruppe / Pflanzenart	MS	M	W	Vs	St	PA	Ph	Sz	VS	V	G	cf	§	Rote Liste			
														HH	ND	SH	D
Anzahl Rote Liste Arten																	
Anzahl Arten														6			

MS: Mengensystem; M: Mengenangabe, W: Bewertung der Art (FFH-Monitoring), Vs: Vegetationsschicht, St: Status, PA: Autor Phänologie; Ph: Phänologie, Sz: Soziabilität, VS: Vitalitätssystem; V: Vitalität, G: Geschlecht, cf: unsichere Bestimmung, §: Schutz nach BNatSchG, HH: Rote Liste Hamburg, Nds: Rote Liste Niedersachsen, SH: Rote Liste Schleswig-Holstein, D: Rote Liste Deutschland