

Erhebungsbogen

B

Projekt	Biotopkartierung Hamburg	Interne Nr.	119190
		DK5 DK5-GK	7628
		DK5 - Name	Boberg
Handlungsbedarf	Nein	Biotop-Nr. alt	1150
Bearbeitung	BRA	Kartierung	09.06.2017
Räumliche Abbildung	Fläche	Fläche / Länge [m²/m]	2191,8606
Anzahl Abschnitte	1	Breite (lineare Abb.) [m]	

Gesetzlicher Schutz		Schutz nur teilweise	Nein
----------------------------	--	-----------------------------	-------------

Gesamtbewertung	4	Verarmt, entwicklungsfähig
– Alter	3	Biotop geringen Alters, 5 bis 10 Jahre
– Belastungsgrad	3	Flächenhafte starke Belastung
– Ökolog. Funktion	4	Isolierter Lebensraum, keine oder nur geringe Bedeutung für Nachbarflächen
– Seltenheit	4	Verbr. Biotoptyp ohne biotoptypische Artenvielfalt, Ubiquisten

Bestandsbeschreibung

Kleine Weidefläche für Schafe innerhalb des Bebauungsrandes, abgezaunt durch einen Weidezaun, für den in jüngerer Zeit ein Randstreifen von ca. 1 bis 1,5 m Breite abgeflämmt oder mit Herbiziden behandelt worden ist und der daher vollständig vegetationsfrei ist. Die Weidefläche selber ist nur mäßig wüchsig, auf ca. 20 bis 40 cm Höhe aufgewachsen, wird regelmäßig von einzelnen Schafen beweidet und besteht fast ausschließlich aus Gräsern, mit hohen Anteilen von Honiggras und Gewöhnlichem Rispengras. Die Narbe ist dicht, aber nur mäßig artenreich und ausgesprochen blütenarm.

Vorkommen an Biotoptypen

1	TF	Typ	HF	F.Anteil
2	BTYP	Biotoptyp		- gesetzl. Grundl.
3	Zusatz	Zusatz zum Biotoptypen		
4	LRT	Lebensraumtyp		
1	1		Ja	100 %
2	GIW	Artenarmes, beweidetes Grünland mittlerer Standorte (2000)		

Räumliche Lage

Lagebeschreibung	Kleine Weidefläche südlich des Billwerder Bildeiches zwischen den Hausnummern 448 und 442.		
Nachbarnutzung/en	Im Süden schließen größere Grünlandflächen an, im Norden liegt die Straße. Westlich und Östlich eng begrenzt durch Privatgelände mit Garten- und Gewerbenutzung.		
Rechtswert (X)	577140	Hochwert (Y)	5929193
Bezirk	Bergedorf	Naturraum	Vier- und Marschlande (673.10)
Stadtteil (OT-Nr.)	Billwerder (611)	Gemarkung	Billwerder (604)
Digitaler Grünplan	<input type="checkbox"/> Hafengesamtgebiet	<input type="checkbox"/> Ramsargebiet	<input type="checkbox"/> EG-Vogelschutzgeb.
Ausgleichsflächen	<input type="checkbox"/> Biosphärenreservat	<input type="checkbox"/> Nationalpark	<input type="checkbox"/>
NSG / ND / LSG			
FFH-GEBIET			
Wasserschutzgebiet			

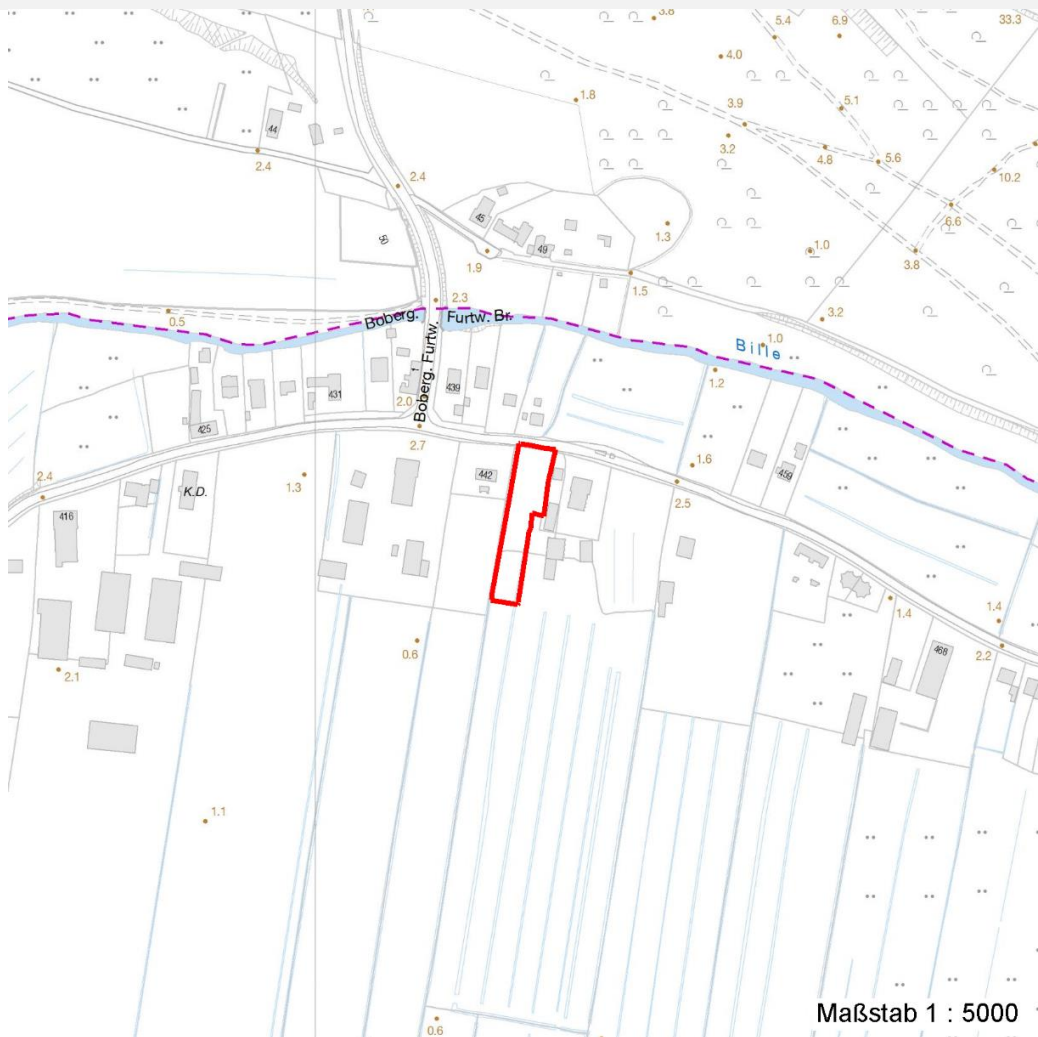
Erhebungsbogen

B

Projekt	Biotopkartierung Hamburg		Interne Nr.	119190
			DK5 DK5-GK	7628
			DK5 - Name	Boberg
Handlungsbedarf	Nein		Biotop-Nr. alt	1150
Bearbeitung	BRA	Kopie	Nein	Kartierung
Räumliche Abbildung	Fläche			09.06.2017
Anzahl Abschnitte	1			Fläche / Länge [m²/m]
				2191,8606
				Breite (lineare Abb.) [m]

Räumliche Lage

Karte



Weitere Erhebungsbögen

Interne Nr.	Interne Nr. Zuordnung	DK5	Biotop-Nr.	Kartierung	Zuordnung	DK5 (GK)	Biotop-Nr. (alt)
119190	58949	7628	159	19.09.2008	<	7630	10087

Zuordnung: N = nachfolgende Kartierung, K = weitere Kartierungen (zeitlich vorher oder nachher)

Foto

Interne Nr.	Index	Dateiname	Aufnahmerichtung
65351	0	7628_1150_090617_2.JPG	
65352	0	7628_1150_090617_1.JPG	

Weitere Angaben

Merkmal	Wert
Auswertung	

Erhebungsbogen

B

Projekt	Biotopkartierung Hamburg	Interne Nr.	119190
		DK5 DK5-GK	7628
Handlungsbedarf	Nein	DK5 - Name	Boberg
Bearbeitung	BRA	Biotop-Nr. alt	1150
Räumliche Abbildung	Fläche	Kartierung	09.06.2017
Anzahl Abschnitte	1	Fläche / Länge [m²/m]	2191,8606
		Breite (lineare Abb.) [m]	

Weitere Angaben

Merkmal	Wert
Gefährdung / Einflüsse	Verhältnismäßig intensive Nutzung, jedoch mit nur extensiver Düngung, Herbizideinsatz.
Wertgesichtspunkte	Extensive Düngung, dauerhafte Grünlandnutzung.
Maßnahmen	Grünlandnutzung eventuell etwas extensivieren, um eine größere Artenvielfalt zu etablieren, sonst gibt es keine Nutzungsvorschläge.

Foto

Fotodatei 7628_1150_090617_1.JPG

Bildbeschreibung
Aufnahmerichtung



Fotodatei 7628_1150_090617_2.JPG

Bildbeschreibung
Aufnahmerichtung



Teilflächenbeschreibung

Teilflächentyp	Artenarmes, beweidetes Grünland mittlerer Standorte (2000)	Teilflächen-Nr.	1
Biototyp		Biototyp	GIW
- Zusatz		- gesetzl. Grundl.	
FFH-LRT		FFH-LRT	
Beschreibung		Entw.potential LRT	
		Hauptfläche	Ja
		Flächenanteil	100 %
		FFH-Unters.Fläche	Nein
		Saatgutfläche	Nein

Erhebungsbogen

B

Projekt	Biotopkartierung Hamburg		Interne Nr.	119190
			DK5 DK5-GK	7628
Handlungsbedarf	Nein		DK5 - Name	Boberg
Bearbeitung	BRA	Kopie	Biotop-Nr. alt	1150
Räumliche Abbildung	Fläche	Nein	Kartierung	09.06.2017
Anzahl Abschnitte	1		Fläche / Länge [m²/m]	2191,8606
			Breite (lineare Abb.) [m]	

Weitere Angaben

Merkmal	Wert
Boden	
Feuchte	6 - mäßig feucht und wechselfeucht
Reaktion	5 - mäßig sauer
Stickstoffgehalt	6 - mäßig stickstoffarm bis stickstoffreich
Standort, Relief	
Belichtung	7 - halbsonnig
Veg. - Zeigerwerte	
Mahdverträglichkeit	7 - gut schnittverträglich
Futterwert	5 - ausreichende Futterqualität
Anz. Giftpflanzen	0
Anz. Wechselfeuchtezeiger	1
Anz. Überschwemmungsz.	0
Anz. Magerkeitszeiger (N < 4)	2
Anteil Magerkeitszeiger (N < 4)	10 %
Veg. - Soziologie	
BfN Schlüssel	30 - Molinio-Arrhenatheretea (Grünland-Ges.)

Zeigerwerte der Pflanzenartenliste (Auswertung)

Standort	Belichtung	halbsonnig	6,8
Boden	Feuchte	mäßig feucht und wechselfeucht	6,5
	Stickstoff (N)	mäßig stickstoffarm bis stickstoffreich	5,6
	Reaktion	mäßig sauer	5,4
Vegetation	Mahdverträglichkeit	gut schnittverträglich	7
Zeigerwerte	Futterwert	ausreichende Futterqualität	5,2
	Wechselfeuchteanzeiger		1
	Giftpflanzen		0
	Überschw.anzeiger		0

Pflanzenartenliste

Gruppe / Pflanzenart	MS	M	W	Vs	St	PA	Ph	Sz	VS	V	G	cf	Rote Liste					
													§	HH	ND	SH	D	
Tracheobionta (Gefäßpflanzen)																		
Agrostis capillaris (Rotes Straußgras)	7	w		-	-						-							
Agrostis stolonifera (Ausläufer-Straußgras)	7	z		-	-						-							
Arrhenatherum elatius (Glatthafer)	7	w		-	-						-							
Bromus hordeaceus (Weiche Tresse)	7	z		-	-						-							
Cerastium holosteoides (Gewöhnliches Hornkraut)	7	w		-	-						-							
Festuca pratensis (Wiesen-Schwingel)	7	w		-	-						-							
Festuca rubra (Rot-Schwingel)	7	w		-	-						-							
Glechoma hederacea (Gundermann)	7	w		-	-						-							
Holcus lanatus (Wolliges Honiggras)	7	h		-	-						-							
Juncus effusus (Flatter-Binse)	7	w		-	-						-							
Poa trivialis (Gewöhnliches Rispengras)	7	h		-	-						-							
Urtica dioica (Große Brennnessel)	7	w		-	-						-							

Erhebungsbogen

B

Projekt	Biotopkartierung Hamburg	Interne Nr.	119190
		DK5 DK5-GK	7628
Handlungsbedarf	Nein	DK5 - Name	Boberg
Bearbeitung	BRA	Biotop-Nr. alt	1150
Räumliche Abbildung	Fläche	Kartierung	09.06.2017
Anzahl Abschnitte	1	Fläche / Länge [m²/m]	2191,8606
		Breite (lineare Abb.) [m]	

Pflanzenartenliste														Rote Liste			
Gruppe / Pflanzenart	MS	M	W	Vs	St	PA	Ph	Sz	VS	V	G	cf	§	HH	ND	SH	D
Anzahl Rote Liste Arten																	
Anzahl Arten														12			

MS: Mengensystem; M: Mengenangabe, W: Bewertung der Art (FFH-Monitoring), Vs: Vegetationsschicht, St: Status, PA: Autor Phänologie; Ph: Phänologie, Sz: Soziabilität, VS: Vitalitätssystem; V: Vitalität, G: Geschlecht, cf: unsichere Bestimmung, §: Schutz nach BNatSchG, HH: Rote Liste Hamburg, Nds: Rote Liste Niedersachsen, SH: Rote Liste Schleswig-Holstein, D: Rote Liste Deutschland