

Erhebungsbogen

B

Projekt	Biotopkartierung Hamburg	Interne Nr.	119163
		DK5 DK5-GK	7628
Handlungsbedarf	Nein	DK5 - Name	Boberg
Bearbeitung	BRA	Biotop-Nr. alt	1146
Räumliche Abbildung	Fläche	Kartierung	02.06.2017
Anzahl Abschnitte	1	Fläche / Länge [m²/m]	43740,6285
		Breite (lineare Abb.) [m]	

Gesetzlicher Schutz	_ kein gesetzl. Schutz kein gesetzlich geschütztes Biotop	Schutz nur teilweise	Nein
----------------------------	--	-----------------------------	-------------

Gesamtbewertung	4	Verarmt, entwicklungsfähig
– Alter	3	Biotop geringen Alters, 5 bis 10 Jahre
– Belastungsgrad	3	Flächenhafte starke Belastung
– Ökolog. Funktion	4	Isolierter Lebensraum, keine oder nur geringe Bedeutung für Nachbarflächen
– Seltenheit	4	Verbr. Biotoptyp ohne biotoptypische Artenvielfalt, Ubiquisten

Bestandsbeschreibung

Intensivgrünland mit wüchsiger Vegetation aus Wirtschaftsgräsern und noch deutlich erkennbarem Beet-Graben-Relief, mit Niveauunterschieden von etwa 0,5 m innerhalb des Geländes, jedoch ohne wasserführende Gräben. Die ehemaligen Gräben oder Gruppen sind nur als Mulden im Gelände ablesbar, zentral mitunter leicht eingetieft, aber fast ohne besonders hervorstechende Vegetation. Es gibt Niveauunterschiede von bis zu 1 m innerhalb der Fläche, eventuell hat es in der Vergangenheit Bodenaufträge gegeben. Die Fläche wird aktuell von rund 20 Rindern beweidet in Muttertierhaltung, die den Bestand bisher erst mäßig abgefressen haben. Es dominieren Wirtschaftsgräser, v.a. Weidelgras und Wiesenfuchsschwanz, etwas Lieschgras und Knauelgras. In feuchten Mulden gibt es Übergängen zu Flutrasen aus Knickfuchsschwanz, Kriechendem Hahnenfuß, Ausläufer-Straußgras und etwas Flutendem Schwaden.

Vorkommen an Biotoptypen

1	TF	Typ	HF	F.Anteil
2	BTYP	Biotoptyp		- gesetzl. Grundl.
3	Zusatz	Zusatz zum Biotoptypen		
4	LRT	Lebensraumtyp		
1	1		Ja	90 %
2	GIW	Artenarmes, beweidetes Grünland mittlerer Standorte (2000)		
1	2			10 %
2	FGV	Stark verlandeter, austrocknender Graben (2000)		

Räumliche Lage

Lagebeschreibung	Grünland in der Mitte der Grünlandfläche rund 400 m südlich des Billwerder Billdeiches auf Höhe der Nr. 356.		
Nachbarnutzung/en	Vollständig umgeben von Intensivgrünland.		
Rechtswert (X)	576608	Hochwert (Y)	5928313
Bezirk	Bergedorf	Naturraum	Vier- und Marschlande (673.10)
Stadtteil (OT-Nr.)	Billwerder (611)	Gemarkung	Billwerder (604)
Digitaler Grünplan	<input type="checkbox"/> Hafengesamtgebiet	<input type="checkbox"/> Ramsargebiet	<input type="checkbox"/> EG-Vogelschutzgeb.
Ausgleichsflächen	<input type="checkbox"/> Biosphärenreservat	<input type="checkbox"/> Nationalpark	<input type="checkbox"/>
NSG / ND / LSG			
FFH-GEBIET			
Wasserschutzgebiet			

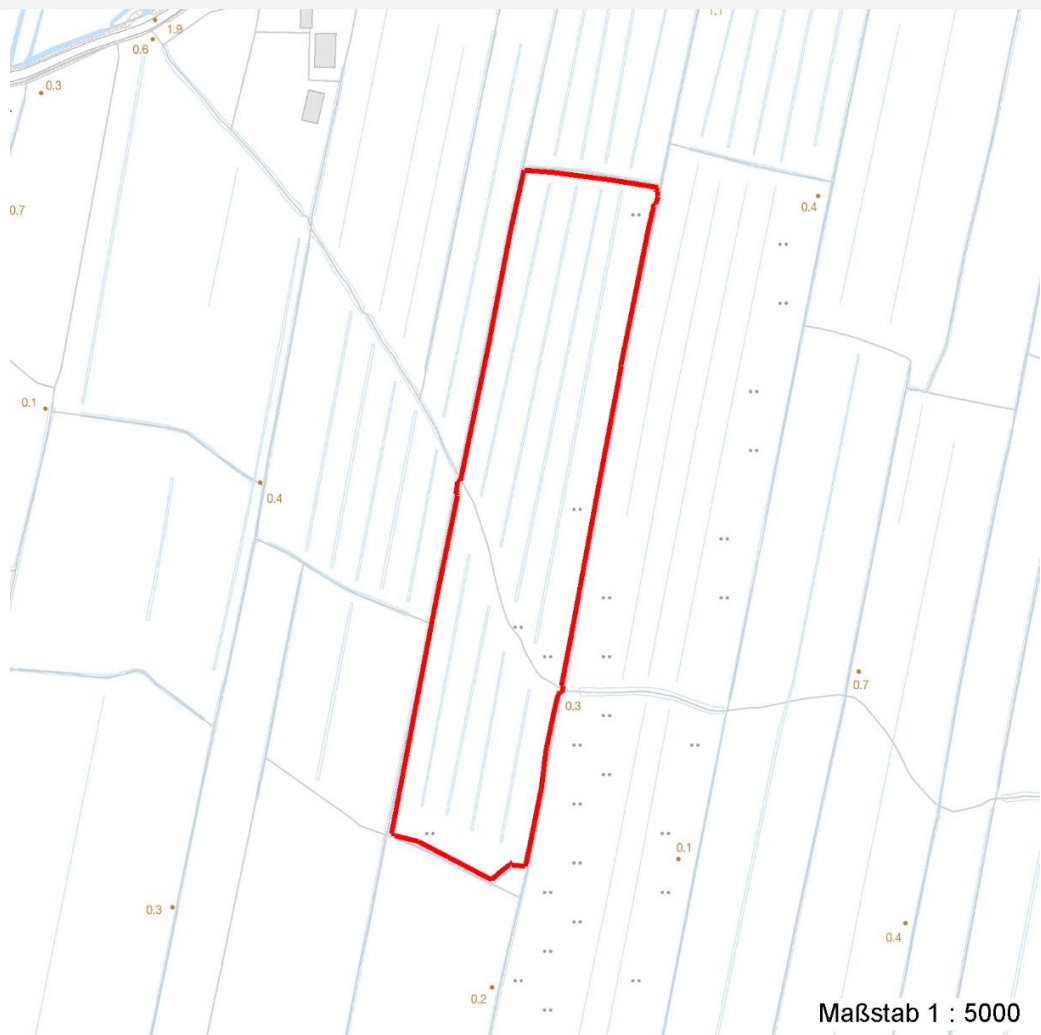
Erhebungsbogen

B

Projekt	Biotopkartierung Hamburg	Interne Nr.	119163
		DK5 DK5-GK	7628
		DK5 - Name	Boberg
Handlungsbedarf	Nein	Biotop-Nr. alt	1146
Bearbeitung	BRA	Kartierung	02.06.2017
Räumliche Abbildung	Fläche	Fläche / Länge [m²/m]	43740,6285
Anzahl Abschnitte	1	Breite (lineare Abb.) [m]	

Räumliche Lage

Karte



Weitere Erhebungsbögen

Interne Nr.	Interne Nr. Zuordnung	DK5	Biotop-Nr.	Kartierung	Zuordnung	DK5 (GK)	Biotop-Nr. (alt)
119163	58902	7626	196	22.09.2008	/	7628	93
119163	58954	7628	160	19.09.2008	/	7630	10088
119163	59235	7628	215	19.09.2008	/	7630	105

Zuordnung: N = nachfolgende Kartierung, K = weitere Kartierungen (zeitlich vorher oder nachher)

Foto

Interne Nr.	Index	Dateiname	Aufnahmerichtung
65248	0	7628_1146_020617_1.JPG	

Weitere Angaben

Merkmal	Wert
---------	------

Auswertung

28.09.2022

Erhebungsbogen

B

Projekt	Biotopkartierung Hamburg	Interne Nr.	119163
		DK5 DK5-GK	7628
Handlungsbedarf	Nein	DK5 - Name	Boberg
Bearbeitung	BRA	Biotop-Nr. alt	1146
Räumliche Abbildung	Fläche	Kartierung	02.06.2017
Anzahl Abschnitte	1	Fläche / Länge [m²/m]	43740,6285
		Breite (lineare Abb.) [m]	

Weitere Angaben

Merkmal	Wert
Gefährdung / Einflüsse	Sehr artenarm, stark gedüngt.
Wertgesichtspunkte	Grünlandnutzung, Potenzial als feuchter Standort.
Maßnahmen	Nutzung extensivieren, Wasser im Gebiet zurückhalten.

Foto

Fotodatei	7628_1146_020617_1.JPG	Fotodatei	
Bildbeschreibung		Bildbeschreibung	
Aufnahmerichtung		Aufnahmerichtung	



Teilflächenbeschreibung

Teilflächentyp		Teilflächen-Nr.	1
Biotoptyp	Artenarmes, beweidetes Grünland mittlerer Standorte (2000)	Biotoptyp	GIW
- Zusatz		- gesetzl. Grundl.	
FFH-LRT		FFH-LRT	
Beschreibung		Entw.potential LRT	
		Hauptfläche	Ja
		Flächenanteil	90 %
		FFH-Unters.Fläche	Nein
		Saatgutfläche	Nein

Erhebungsbogen

B

Projekt	Biotopkartierung Hamburg	Interne Nr.	119163
		DK5 DK5-GK	7628
Handlungsbedarf	Nein	DK5 - Name	Boberg
Bearbeitung	BRA	Biotop-Nr. alt	1146
Räumliche Abbildung	Fläche	Kartierung	02.06.2017
Anzahl Abschnitte	1	Fläche / Länge [m²/m]	43740,6285
		Breite (lineare Abb.) [m]	

Zeigerwerte der Pflanzenartenliste (Auswertung)

Standort	Belichtung	halbsonnig	7
Boden	Feuchte	mäßig feucht und wechselfeucht	5,7
	Stickstoff (N)	mäßig stickstoffarm bis stickstoffreich	6,2
	Reaktion	neutral	6,6
Vegetation	Mahdverträglichkeit	gut schnittverträglich	7,4
Zeigerwerte	Futterwert	gute Futterqualität	6,4
	Wechselfeuchteanzeiger		2
	Giftpflanzen		0
	Überschw.anzeiger		2

Pflanzenartenliste

Gruppe / Pflanzenart	MS	M	W	Vs	St	PA	Ph	Sz	VS	V	G	cf	§	Rote Liste			
														HH	ND	SH	D
Tracheobionta (Gefäßpflanzen)																	
Agrostis stolonifera (Ausläufer-Straußgras)	7	z		-	-						-						
Alopecurus geniculatus (Knick-Fuchsschwanz)	7	z		-	-						-						
Alopecurus myosuroides (Acker-Fuchsschwanz)	7	w		-	-						-		3				
Alopecurus pratensis (Wiesen-Fuchsschwanz)	7	h		-	-						-						
Arrhenatherum elatius (Glatthafer)	7	z		-	-						-						
Bromus hordeaceus (Weiche Trespel)	7	h		-	-						-						
Dactylis glomerata (Wiesen-Knäuelgras)	7	d		-	-						-						
Glyceria fluitans (Flutender Schwaden)	7	w		-	-						-						
Lolium perenne (Ausdauerndes Weidelgras)	7	h		-	-						-						
Phleum pratense (Wiesen-Lieschgras)	7	h		-	-						-						
Phragmites australis (Schilf)	7	w		-	-						-						
Plantago major major (Großer Wegerich)	7	w		-	-						-						
Poa pratensis (Wiesen-Rispengras)	7	w		-	-						-						
Poa trivialis (Gewöhnliches Rispengras)	7	h		-	-						-						
Ranunculus repens (Kriechender Hahnenfuß)	7	z		-	-						-						
Trifolium pratense (Rot-Klee)	7	w		-	-						-						
Urtica dioica (Große Brennnessel)	7	w		-	-						-						
														Anzahl Rote Liste Arten		1	
														Anzahl Arten		17	

MS: Mengensystem; M: Mengenangabe, W: Bewertung der Art (FFH-Monitoring), Vs: Vegetationsschicht, St: Status, PA: Autor Phänologie; Ph: Phänologie, Sz: Soziabilität, VS: Vitalitätssystem; V: Vitalität, G: Geschlecht, cf: unsichere Bestimmung, §: Schutz nach BNatSchG, HH: Rote Liste Hamburg, Nds: Rote Liste Niedersachsen, SH: Rote Liste Schleswig-Holstein, D: Rote Liste Deutschland

Teilflächenbeschreibung

Teilflächentyp		Teilflächen-Nr.	2
Biotoptyp	Stark verlandeter, austrocknender Graben (2000)	Biotoptyp	FGV
- Zusatz		- gesetzl. Grundl.	
FFH-LRT		FFH-LRT	
Beschreibung		Entw.potential LRT	
		Hauptfläche	
		Flächenanteil	10 %
		FFH-Unters.Fläche	Nein
		Saatgutfläche	Nein

Erhebungsbogen

B

Projekt	Biotopkartierung Hamburg			Interne Nr.	119163
				DK5 DK5-GK	7628
				DK5 - Name	Boberg
Handlungsbedarf	Nein			Biotop-Nr. alt	1146
Bearbeitung	BRA	Kopie	Nein	Kartierung	02.06.2017
Räumliche Abbildung	Fläche			Fläche / Länge [m²/m]	43740,6285
Anzahl Abschnitte	1			Breite (lineare Abb.) [m]	