

Erhebungsbogen

B

Projekt	Biotopkartierung Hamburg	Interne Nr.	119349
		DK5 DK5-GK	7626
Handlungsbedarf	Nein	DK5 - Name	Allermöhe-Ost
Bearbeitung	BRA	Biotop-Nr. alt	529
Räumliche Abbildung	Fläche	Kartierung	21.07.2017
Anzahl Abschnitte	1	Fläche / Länge [m²/m]	3038,3906
		Breite (lineare Abb.) [m]	

Gesetzlicher Schutz	_ kein gesetzl. Schutz kein gesetzlich geschütztes Biotop	Schutz nur teilweise	Nein
----------------------------	--	-----------------------------	-------------

Gesamtbewertung	6 Wertvoll
– Alter	7 Biotop hohen Alters, 100 bis 200 Jahre
– Belastungsgrad	5 Flächenhaft mittlere oder örtlich starke Belastung
– Ökolog. Funktion	6 Hohe Bedeutung in einem Biotopkomplex, für den lokalen Biotopverbund oder als Puffer
– Seltenheit	5 Seltener Biotoptyp, floristisch stark verarmt, ohne seltener Pflges. od. verbr. artenreicher Biotoptyp

Bestandsbeschreibung

An der Geländeoberfläche um 4 m breiter Grabenbereich zwischen Ackernutzung auf der Westseite und Kleingärten auf der Ostseite. Auf der Ostseite gibt es mitunter Uferbefestigungen und umfangreiche Ziergehölzbepflanzungen. Die Kleingärten sind hier nicht offen, sondern die Randgehölze sind allgemein als Begrenzung für die Kleingärten angelegt worden und weitgehend naturfern geprägt mit sehr umfangreicher Artenliste. Vereinzelt gibt es große, ältere Bäume, die 20 m Höhe erreichen, aber auch die Strauchschicht ist dicht und reicht weit über das Gewässer, sodass dies meist relativ vollständig ausgeschattet ist. Auf der Westseite schließt sich halbruderale Vegetation an, die von der angrenzenden Ackernutzung geprägt wird, verarmt ist und v.a aus hochwüchsigen Gräsern besteht, mit hohem Anteil von Knäuelgras und Quecke. Der Graben selber liegt mit der Wasseroberfläche rund 0,5 m unter dem benachbarten Gelände, die Wasserfläche ist um 1,50 m breit, nur noch sehr flach 10 bis 20 cm tief, mit einer Extrembelastung durch Eisenocker. Es gibt kaum gewässertypische Vegetation, mit Ausnahme von etwas Wasserlinse. Örtlich ist die Wasserfläche etwas von Wasserschwadern überwachsen, wenn die Belichtung dies zulässt. Örtlich ist das Wasser auch totholzreich durch die benachbarten Gehölze. Natürliche, gewässertypische Vegetation hat wenig Wuchsraum.

Vorkommen an Biotoptypen

1	TF	Typ	HF	F.Anteil
2	BTYP	Biotoptyp		- gesetzl. Grundl.
3	Zusatz	Zusatz zum Biotoptypen		
4	LRT	Lebensraumtyp		
1	1		Ja	80 %
2	FGR	Nährstoffreicher Graben mit Stillgewässercharakter (2000)		
1	2			20 %
2	HGX	Gehölz aus überwiegend standortfremden Arten (2000)		

Räumliche Lage

Lagebeschreibung	Randgraben des Grünlandgebiets, westlich der Kleingartensiedlung "Gartenfreunde Bergedorf West" gelegen.		
Nachbarnutzung/en	Ackernutzung auf der Westseite und Kleingärten auf der Ostseite, von Osten her z.T. mit Uferbefestigungen und Freizeitnutzung. Zwischen Kleingärten und Ufer steht außerdem eine Gehölzreihe mit zahlreichen Ziergehölzen.		
Rechtswert (X)	577856	Hochwert (Y)	5927773
Bezirk	Bergedorf	Naturraum	Vier- und Marschlande (673.10)
Stadtteil (OT-Nr.)	Billwerder (611)	Gemarkung	Billwerder (604)
Digitaler Grünplan	<input checked="" type="checkbox"/> Hafengesamtgebiet	<input type="checkbox"/> Ramsargebiet	<input type="checkbox"/> EG-Vogelschutzgeb.
Ausgleichsflächen NSG / ND / LSG	<input type="checkbox"/> Biosphärenreservat	<input type="checkbox"/> Nationalpark	<input type="checkbox"/>
FFH-GEBIET			
Wasserschutzgebiet			

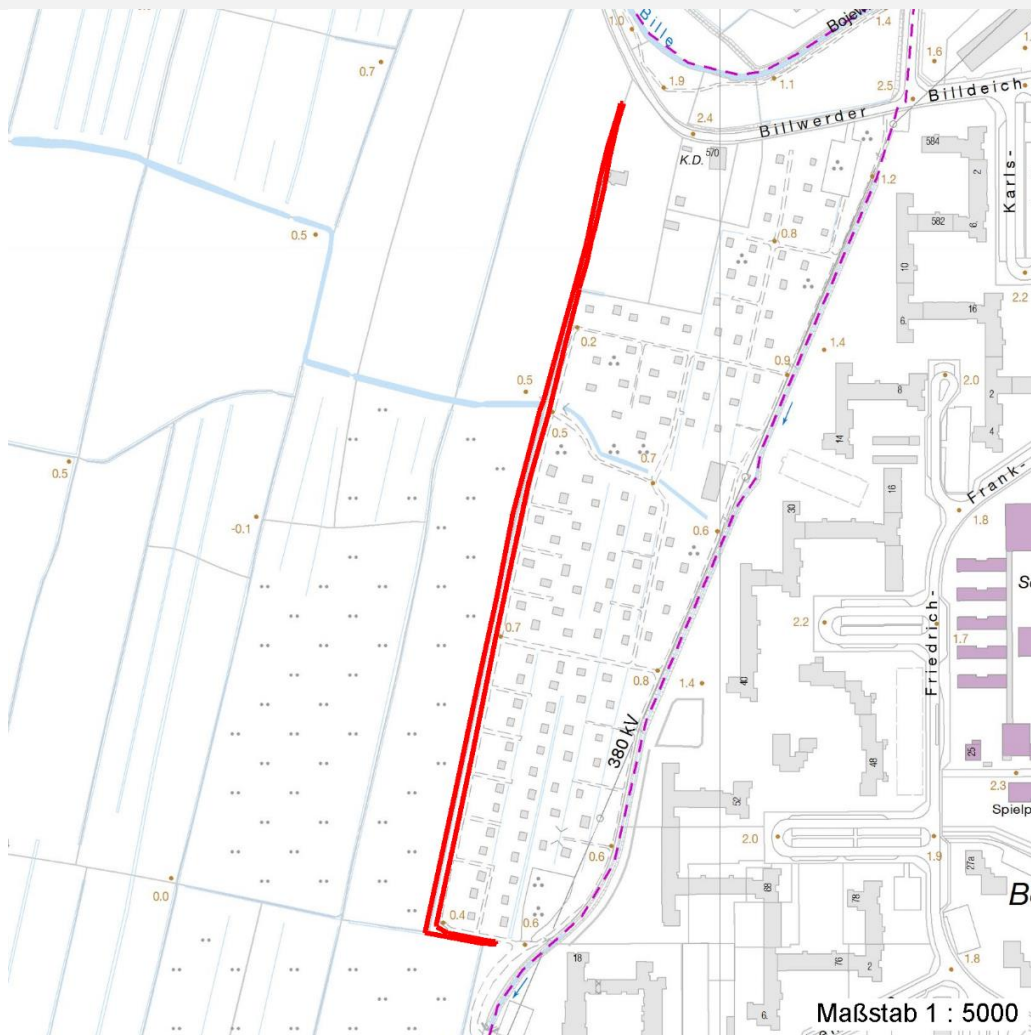
Erhebungsbogen

B

Projekt	Biotopkartierung Hamburg	Interne Nr.	119349
		DK5 DK5-GK	7626
Handlungsbedarf	Nein	DK5 - Name	Allermöhe-Ost
Bearbeitung	BRA	Biotop-Nr. alt	529
Räumliche Abbildung	Fläche	Kartierung	21.07.2017
Anzahl Abschnitte	1	Fläche / Länge [m²/m]	3038,3906
		Breite (lineare Abb.) [m]	

Räumliche Lage

Karte



Weitere Erhebungsbögen

Interne Nr.	Interne Nr. Zuordnung	DK5	Biotop-Nr.	Kartierung	Zuordnung	DK5 (GK)	Biotop-Nr. (alt)
119349	58660	7626	173	19.09.2008	/	7628	10196
119349	58683	7626	177	07.06.2006	/	7828	10003
119349	58914	7626	227	07.06.2006	/	7828	10119
119349	58949	7628	159	19.09.2008	/	7630	10087
119349	59105	7628	185	07.06.2006	/	7828	10001

Zuordnung: N = nachfolgende Kartierung, K = weitere Kartierungen (zeitlich vorher oder nachher)

Foto

Interne Nr.	Index	Dateiname	Aufnahmerichtung
65882	0	7626_529_210717_2.JPG	
65883	0	7626_529_210717_3.JPG	
65884	0	7626_529_210717_1.JPG	

Erhebungsbogen

B

Projekt	Biotopkartierung Hamburg	Interne Nr.	119349
Handlungsbedarf	Nein	DK5 DK5-GK	7626
Bearbeitung	BRA	DK5 - Name	Allermöhe-Ost
Räumliche Abbildung	Fläche	Biotop-Nr. alt	529
Anzahl Abschnitte	1	Kartierung	21.07.2017
		Fläche / Länge [m²/m]	3038,3906
		Breite (lineare Abb.) [m]	

Weitere Angaben

Merkmal	Wert
Auswertung	
Gefährdung / Einflüsse	Extreme Eisenverockerung, Entwässerung des Gebietes, extrem naturferne Bepflanzung auf der Ostseite, extrem intensive Nutzung auf der Westseite mit Einträgen von Düngemitteln und Pestiziden.
Wertgesichtspunkte	vermutlich dauerhafte Wasserführung, in Teilen eventuell zeitweilig die Eignung als Amphibien-Lebensraum, Vernetzungsstruktur.
Maßnahmen	Bei Pflegearbeiten - falls diese denn durchgeführt werden - auf der Ostseite sollten die naturfernen Gehölze entfernt werden, auch Uferbefestigungen sollten unterbleiben. Auf der Westseite muß ein stärkerer Nutzungsabstand eingehalten werden, um den Eintrag von Pestiziden zu vermeiden.

Foto

Fotodatei 7626_529_210717_3.JPG
Bildbeschreibung
Aufnahmerichtung

Fotodatei
Bildbeschreibung
Aufnahmerichtung



Erhebungsbogen

B

Projekt	Biotopkartierung Hamburg	Interne Nr.	119349
		DK5 DK5-GK	7626
Handlungsbedarf	Nein	DK5 - Name	Allermöhe-Ost
Bearbeitung	BRA	Biotop-Nr. alt	529
Räumliche Abbildung	Fläche	Kartierung	21.07.2017
Anzahl Abschnitte	1	Fläche / Länge [m²/m]	3038,3906
		Breite (lineare Abb.) [m]	

Foto

Fotodatei	7626_529_210717_1.JPG	Fotodatei	7626_529_210717_2.JPG
Bildbeschreibung		Bildbeschreibung	
Aufnahmerichtung		Aufnahmerichtung	



Teilflächenbeschreibung

Teilflächentyp		Teilflächen-Nr.	1
Biotoptyp	Nährstoffreicher Graben mit Stillgewässercharakter (2000)	Biotoptyp	FGR
- Zusatz		- gesetzl. Grundl.	
FFH-LRT		FFH-LRT	
Beschreibung		Entw.potential LRT	
		Hauptfläche	Ja
		Flächenanteil	80 %
		FFH-Unters.Fläche	Nein
		Saatgutfläche	Nein

Weitere Angaben

Merkmal	Wert
Gewässer	
Böschungshöhe	0.50 m
Gewässertiefe	0.20 m
Breite	1.50 m
	4.00 m
Wasserführung	w - wechselnde Wasserstände
Trübung	w - schwache Trübung
Färbung	r - rotbraun: Eisenverbindungen, Verockerung
Verockerung	s - stark
Standort, Relief	
Böschungsneigung	steil - 1:1 bis 1:2
Veg. - Deckg./Ant.	
naturnahe Uferveg.	50 %
Schwimmbi.veg.	25 %
submerse Veg.	0 %

Projekt	Biotopkartierung Hamburg		Interne Nr.	119349
			DK5 DK5-GK	7626
Handlungsbedarf	Nein		DK5 - Name	Allermöhe-Ost
Bearbeitung	BRA	Kopie	Nein	Biotop-Nr. alt
Räumliche Abbildung	Fläche			529
Anzahl Abschnitte	1			Kartierung
				21.07.2017
				Fläche / Länge [m²/m]
				3038,3906
				Breite (lineare Abb.) [m]

Zeigerwerte der Pflanzenartenliste (Auswertung)

Standort	Belichtung	halbsonnig	6,7
Boden	Feuchte	feucht	7,4
	Stickstoff (N)	stickstoffreich	6,6
	Reaktion	neutral	7,2
Vegetation	Mahdverträglichkeit	mäßig schnittverträglich (erster Schnitt nicht vor 1. Juli)	4,6
Zeigerwerte	Futterwert	geringwertiges Futter	3,1
	Wechselfeuchteanzeiger		1
	Giftpflanzen		1
	Überschw.anzeiger		7

Pflanzenartenliste

Gruppe / Pflanzenart	MS	M	W	Vs	St	PA	Ph	Sz	VS	V	G	cf	Rote Liste					
													§	HH	ND	SH	D	
Tracheobionta (Gefäßpflanzen)																		
Acer campestre (Feld-Ahorn)	7	w		-	-						-							
Acer platanoides (Spitz-Ahorn)	7	w		-	-						-							
Agrostis stolonifera (Ausläufer-Straußgras)	7	z		-	-						-							
Alnus glutinosa (Schwarz-Erle)	7	w		-	-						-							
Arrhenatherum elatius (Glatthafer)	7	w		-	-						-							
Calystegia sepium (Zaun-Winde)	7	w		-	-						-							
Corylus avellana (Haselnuss)	7	w		-	-						-							
Dactylis glomerata (Wiesen-Knäuelgras)	7	w		-	-						-							
Epilobium hirsutum (Zottiges Weidenröschen)	7	w		-	-						-							
Filipendula ulmaria (Mädesüß)	7	w		-	-						-							
Fraxinus excelsior (Gewöhnliche Esche)	7	w		-	-						-							
Glyceria fluitans (Flutender Schwaden)	7	z		-	-						-							
Holcus lanatus (Wolliges Honiggras)	7	w		-	-						-							
Iris pseudacorus (Gelbe Schwertlilie)	7	w		-	-						-			b				
Lemna minor (Kleine Wasserlinse)	7	z		-	-						-							
Lonicera xylosteum (Rote Heckenkirsche)	7	w		-	-						-							
Persicaria lapathifolia (Ampfer-Knöterich)	7	w		-	-						-							
Phragmites australis (Schilf)	7	z		-	-						-							
Pinus sylvestris (Wald-Kiefer)	7	w		-	-						-							
Populus tremula (Zitter-Pappel)	7	w		-	-						-							
Populus x canadensis (Hybrid-Pappel)	7	w		-	-						-							
Prunus avium (Vogel-Kirsche)	7	w		-	-						-							
Prunus padus (Echte Traubenkirsche)	7	z		-	-						-							
Prunus serotina (Späte Traubenkirsche)	7	z		-	-						-							
Quercus robur (Stiel-Eiche)	7	w		-	-						-							
Rosa canina (Hunds-Rose)	7	w		-	-						-							
Rosa spinosissima (Bibernell-Rose)	7	w		-	-						-						1	3
Rubus armeniacus (Armenische Brombeere)	7	w		-	-						-							
Rubus fruticosus agg. (Artengruppe Echte Brombeere)	7	w		-	-						-							
Rumex obtusifolius (Stumpfbblätteriger Ampfer)	7	w		-	-						-							
Salix alba (Silber-Weide)	7	w		-	-						-							
Salix purpurea (Purpur-Weide)	7	z		-	-						-							
Urtica dioica (Große Brennessel)	7	z		-	-						-							

Erhebungsbogen

B

Projekt	Biotopkartierung Hamburg	Interne Nr.	119349
		DK5 DK5-GK	7626
Handlungsbedarf	Nein	DK5 - Name	Allermöhe-Ost
Bearbeitung	BRA	Biotop-Nr. alt	529
Räumliche Abbildung	Fläche	Kartierung	21.07.2017
Anzahl Abschnitte	1	Fläche / Länge [m²/m]	3038,3906
		Breite (lineare Abb.) [m]	

Pflanzenartenliste

Gruppe / Pflanzenart	MS	M	W	Vs	St	PA	Ph	Sz	VS	V	G	cf	§	Rote Liste			
														HH	ND	SH	D
Anzahl Rote Liste Arten																1	1
Anzahl Arten																33	

MS: Mengensystem; M: Mengenangabe, W: Bewertung der Art (FFH-Monitoring), Vs: Vegetationsschicht, St: Status, PA: Autor Phänologie; Ph: Phänologie, Sz: Soziabilität, VS: Vitalitätssystem; V: Vitalität, G: Geschlecht, cf: unsichere Bestimmung, §: Schutz nach BNatSchG, HH: Rote Liste Hamburg, Nds: Rote Liste Niedersachsen, SH: Rote Liste Schleswig-Holstein, D: Rote Liste Deutschland

Teilflächenbeschreibung

Teilflächentyp		Teilflächen-Nr.	2
Biotoptyp	Gehölz aus überwiegend standortfremden Arten (2000)	Biotoptyp	HGX
- Zusatz		- gesetzl. Grundl.	
FFH-LRT		FFH-LRT	
Beschreibung		Entw.potential LRT	
		Hauptfläche	
		Flächenanteil	20 %
		FFH-Unters.Fläche	Nein
		Saatgutfläche	Nein