

Erhebungsbogen

B

Projekt	Biotopkartierung Hamburg	Interne Nr.	119348
		DK5 DK5-GK	7626
Handlungsbedarf	Nein	DK5 - Name	Allermöhe-Ost
Bearbeitung	BRA	Biotop-Nr. alt	528
Räumliche Abbildung	Fläche	Kartierung	21.07.2017
Anzahl Abschnitte	3	Fläche / Länge [m²/m]	652,3121
		Breite (lineare Abb.) [m]	

Gesetzlicher Schutz kein gesetzl. Schutz **kein gesetzlich geschütztes Biotop** **Schutz nur teilweise** **Nein**

Gesamtbewertung	5	Noch wertvoll, gut entwicklungsfähig
– Alter	5	Biotop mittleren Alters, 20 bis 50 Jahre
– Belastungsgrad	5	Flächenhaft mittlere oder örtlich starke Belastung
– Ökolog. Funktion	5	Bedeutung in einem Biotopkomplex, für den lokalen Biotopverbund oder als Puffer
– Seltenheit	5	Seltener Biotoptyp, floristisch stark verarmt, ohne seltener Pflges. od. verbr. artenreicher Biotoptyp

Bestandsbeschreibung

An der Geländeoberfläche um 3 bis 4 m - im Osten auch 5 m breiter Grabenbereich, etwa 0,5 bis 0,8 m in das Gelände eingetieft. Mit flacher Wasserfläche, die im Osten 2 m Breite erreicht, im Westen nur noch 0,5 m. Der Grabenbereich liegt inmitten von Getreideäckern, die Umgebung ist sehr intensiv genutzt, die oberen Ufer ausgesprochen artenarm von Wirtschaftsgräsern bewachsen und im Graben dominiert über die gesamte Strecke ein recht wüchsiger Bestand von Schilf, der ebenfalls anzeigt, dass hier Herbizide in größerem Umfang eingesetzt werden. Das Wasser im Graben ist z.T. von etwas Wasserlinse bewachsen und es gibt auch kleinere Bestände von Wasserstern. Im übrigen fehlen Wasserpflanzen im engeren Sinne.

Vorkommen an Biotoptypen

1	TF	Typ	HF	F.Anteil
2	BTYP	Biotoptyp	- gesetzl. Grundl.	
3	Zusatz	Zusatz zum Biotoptypen		
4	LRT	Lebensraumtyp		
1	1		Ja	100 %
2	FGR	Nährstoffreicher Graben mit Stillgewässercharakter (2000)		

Räumliche Lage

Lagebeschreibung	Randgraben im Grünland, von West nach Ost bis zum Rand der Kleingartensiedlung verlaufend, auf Höhe des Vereinshauses der Kleingartensiedlung "Gartenfreunde Bergedorf-West".		
Nachbarnutzung/en	Auf beiden Seiten gesäumt von Getreideäckern, mit starken Einflüssen durch Agrochemiekalien.		
Rechtswert (X)	577792	Hochwert (Y)	5927902
Bezirk	Bergedorf	Naturraum	Vier- und Marschlande (673.10)
Stadtteil (OT-Nr.)	Billwerder (611)	Gemarkung	Billwerder (604)
Digitaler Grünplan	<input type="checkbox"/> Hafengesamtgebiet	<input type="checkbox"/> Ramsargebiet	<input type="checkbox"/> EG-Vogelschutzgeb. <input type="checkbox"/>
Ausgleichsflächen	<input type="checkbox"/> Biosphärenreservat	<input type="checkbox"/> Nationalpark	<input type="checkbox"/>
NSG / ND / LSG			
FFH-GEBIET			
Wasserschutzgebiet			

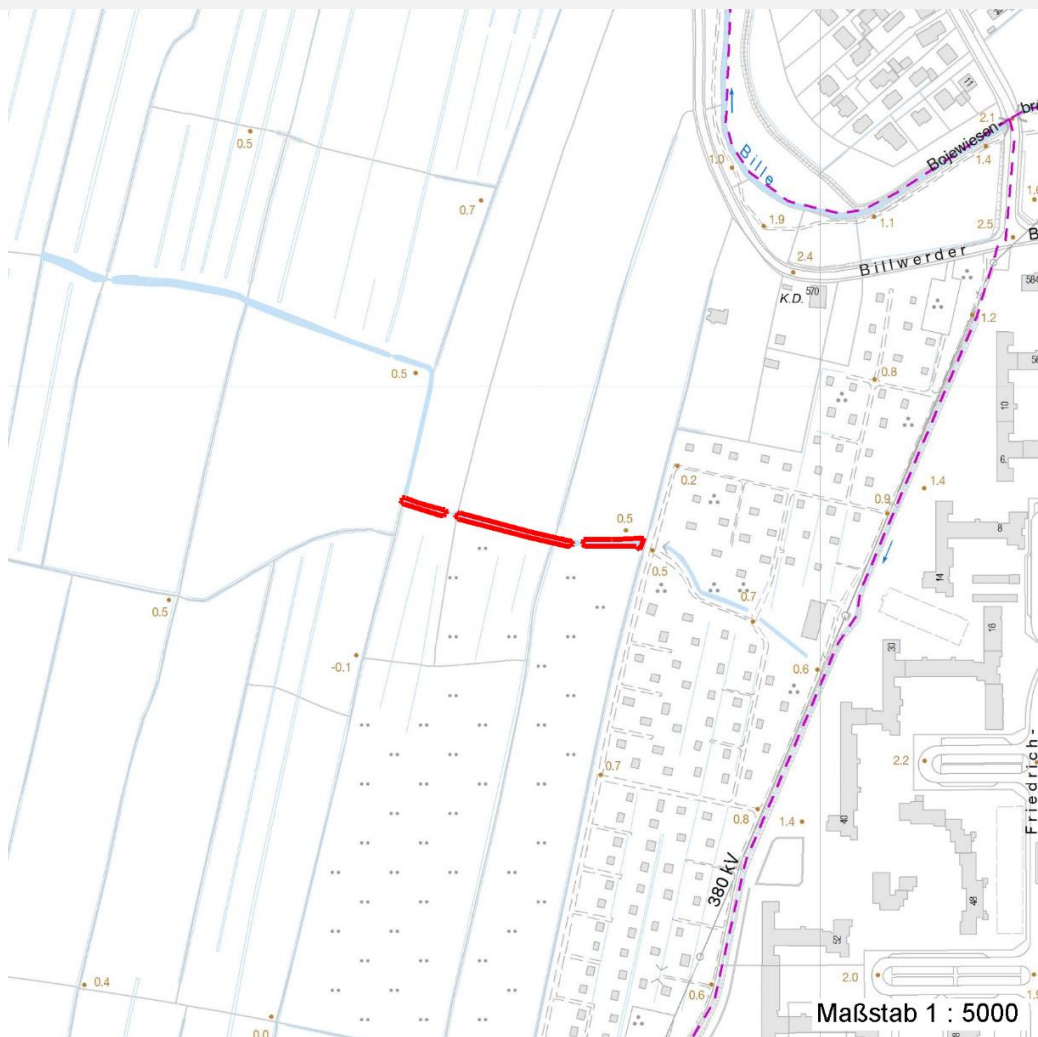
Erhebungsbogen

B

Projekt	Biotopkartierung Hamburg	Interne Nr.	119348
		DK5 DK5-GK	7626
Handlungsbedarf	Nein	DK5 - Name	Allermöhe-Ost
Bearbeitung	BRA	Biotop-Nr. alt	528
Räumliche Abbildung	Fläche	Kartierung	21.07.2017
Anzahl Abschnitte	3	Fläche / Länge [m²/m]	652,3121
		Breite (lineare Abb.) [m]	

Räumliche Lage

Karte



Weitere Erhebungsbögen

Interne Nr.	Interne Nr. Zuordnung	DK5	Biotop-Nr.	Kartierung	Zuordnung	DK5 (GK)	Biotop-Nr. (alt)
119348	58660	7626	173	19.09.2008	/	7628	10196
119348	58902	7626	196	22.09.2008	/	7628	93
119348	58914	7626	227	07.06.2006	/	7828	10119
119348	58949	7628	159	19.09.2008	/	7630	10087

Zuordnung: N = nachfolgende Kartierung, K = weitere Kartierungen (zeitlich vorher oder nachher)

Foto

Interne Nr.	Index	Dateiname	Aufnahmerichtung
65879	0	7626_528_210717_1.JPG	
65880	0	7626_528_210717_2.JPG	
65881	0	7626_528_210717_3.JPG	

Erhebungsbogen

B

Projekt	Biotopkartierung Hamburg	Interne Nr.	119348
		DK5 DK5-GK	7626
Handlungsbedarf	Nein	DK5 - Name	Allermöhe-Ost
Bearbeitung	BRA	Biotop-Nr. alt	528
Räumliche Abbildung	Fläche	Kartierung	21.07.2017
Anzahl Abschnitte	3	Fläche / Länge [m²/m]	652,3121
		Breite (lineare Abb.) [m]	

Weitere Angaben

Merkmal	Wert
Auswertung	
Gefährdung / Einflüsse	Starke Eisenockerbelastung, niedriger Wasserstand, Einflüsse von Pestiziden und Düngemitteln sind erkennbar.
Wertgesichtspunkte	Vermutlich dauerhafte Wasserführung und kleinräumig auch Eignung als Amphibien-Lebensraum.
Maßnahmen	Wasserstand im Gebiet auf möglichst hohem Niveau stabil halten, die Nutzung in Grabennähe extensivieren.

Foto

Fotodatei 7626_528_210717_1.JPG
Bildbeschreibung
Aufnahmerichtung



Fotodatei 7626_528_210717_2.JPG
Bildbeschreibung
Aufnahmerichtung



Foto

Fotodatei 7626_528_210717_3.JPG
Bildbeschreibung
Aufnahmerichtung



Fotodatei
Bildbeschreibung
Aufnahmerichtung

Erhebungsbogen

B

Projekt	Biotopkartierung Hamburg	Interne Nr.	119348
		DK5 DK5-GK	7626
Handlungsbedarf	Nein	DK5 - Name	Allermöhe-Ost
Bearbeitung	BRA	Biotop-Nr. alt	528
Räumliche Abbildung	Fläche	Kartierung	21.07.2017
Anzahl Abschnitte	3	Fläche / Länge [m²/m]	652,3121
		Breite (lineare Abb.) [m]	

Teilflächenbeschreibung

Teilflächentyp		Teilflächen-Nr.	1
Biotoptyp	Nährstoffreicher Graben mit Stillgewässercharakter (2000)	Biotoptyp	FGR
- Zusatz		- gesetzl. Grundl.	
FFH-LRT		FFH-LRT	
Beschreibung		Entw.potential LRT	
		Hauptfläche	Ja
		Flächenanteil	100 %
		FFH-Unters.Fläche	Nein
		Saatgutfläche	Nein

Weitere Angaben

Merkmal	Wert
Gewässer	
Böschungshöhe	0.60 m
Gewässertiefe	0.10 m
Breite	1.00 m
	4.00 m
Wasserführung	e - episodisch austrocknend
Färbung	r - rotbraun: Eisenverbindungen, Verockerung
Verockerung	s - stark
Standort, Relief	
Böschungsneigung	steil - 1:1 bis 1:2
Veg. - Deckg./Ant.	
naturnahe Uferveg.	75 %
Schwimmbi.veg.	25 %
submerse Veg.	25 %

Zeigerwerte der Pflanzenartenliste (Auswertung)

Standort	Belichtung	halbsonnig	7,4
Boden	Feuchte	zeitweise wasserüberstaut	9,9
	Stickstoff (N)	stickstoffreich	7,2
	Reaktion	neutral	7,3
Vegetation	Mahdverträglichkeit	schnittempfindlich (nur Herbstschnitt vertragend)	3,4
Zeigerwerte	Futterwert	geringwertiges Futter	2,5
	Wechselfeuchteanzeiger		1
	Giftpflanzen		0
	Überschw.anzeiger		3

Pflanzenartenliste

Gruppe / Pflanzenart	MS	M	W	Vs	St	PA	Ph	Sz	VS	V	G	cf	§	Rote Liste			
														HH	ND	SH	D
Tracheobionta (Gefäßpflanzen)																	
Callitriche palustris agg. (Artengruppe Sumpfwasserstern)	7	z		-	-						-						3

Erhebungsbogen

B

Projekt	Biotopkartierung Hamburg	Interne Nr.	119348
		DK5 DK5-GK	7626
Handlungsbedarf	Nein	DK5 - Name	Allermöhe-Ost
Bearbeitung	BRA	Biotop-Nr. alt	528
Räumliche Abbildung	Fläche	Kartierung	21.07.2017
Anzahl Abschnitte	3	Fläche / Länge [m²/m]	652,3121
		Breite (lineare Abb.) [m]	

Pflanzenartenliste

Gruppe / Pflanzenart	MS	M	W	Vs	St	PA	Ph	Sz	VS	V	G	cf	§	Rote Liste				
														HH	ND	SH	D	
Glyceria fluitans (Flutender Schwaden)	7	w		-	-						-							
Glyceria maxima (Wasser-Schwaden)	7	h		-	-						-							
Lemna minor (Kleine Wasserlinse)	7	h		-	-						-							
Phalaris arundinacea (Rohr-Glanzgras)	7	w		-	-						-							
Phragmites australis (Schilf)	7	d		-	-						-							
Salix alba (Silber-Weide)	7	w		-	-						-							
Salix viminalis (Korb-Weide)	7	w		-	-						-							
Urtica dioica (Große Brennessel)	7	z		-	-						-							
Anzahl Rote Liste Arten														1				
Anzahl Arten														9				

MS: Mengensystem; M: Mengenangabe, W: Bewertung der Art (FFH-Monitoring), Vs: Vegetationsschicht, St: Status, PA: Autor Phänologie; Ph: Phänologie, Sz: Soziabilität, VS: Vitalitätssystem; V: Vitalität, G: Geschlecht, cf: unsichere Bestimmung, §: Schutz nach BNatSchG, HH: Rote Liste Hamburg, Nds: Rote Liste Niedersachsen, SH: Rote Liste Schleswig-Holstein, D: Rote Liste Deutschland