

Erhebungsbogen

B

Projekt	Biotopkartierung Hamburg	Interne Nr.	119346
		DK5 DK5-GK	7626
Handlungsbedarf	Nein	DK5 - Name	Allermöhe-Ost
Bearbeitung	BRA	Biotop-Nr. alt	526
Räumliche Abbildung	Fläche	Kartierung	21.07.2017
Anzahl Abschnitte	7	Fläche / Länge [m²/m]	2197,7858
		Breite (lineare Abb.) [m]	

Gesetzlicher Schutz	_ kein gesetzl. Schutz kein gesetzlich geschütztes Biotop	Schutz nur teilweise	Nein
----------------------------	--	-----------------------------	-------------

Gesamtbewertung	5	Noch wertvoll, gut entwicklungsfähig
– Alter	5	Biotop mittleren Alters, 20 bis 50 Jahre
– Belastungsgrad	5	Flächenhaft mittlere oder örtlich starke Belastung
– Ökolog. Funktion	5	Bedeutung in einem Biotopkomplex, für den lokalen Biotopverbund oder als Puffer
– Seltenheit	5	Seltener Biotoptyp, floristisch stark verarmt, ohne seltener Pflges. od. verbr. artenreicher Biotoptyp

Bestandsbeschreibung

Um 3 m breiter Grabenbereich mit Ost-West-Verlauf, mit leicht gewundenem Verlauf, der darauf hindeutet, dass es sich um einen Altarm der Elbe oder Bille handelt, der in das Grabensystem integriert worden ist. An der Geländeoberfläche gibt es beiderseits seicht geneigte, relativ breite Randstreifen, die fast ausschließlich von Wirtschaftsgräsern und Quecke beherrscht werden. Der Grabenbereich darin ist verhältnismäßig schmal, etwa 0,5 m in das Gelände eingeschnitten, mit einer 0,5 m breiten Wasserfläche, die von den benachbarten Gräsern weitgehend überschattet wird. Örtlich gibt es etwas Schlankseggenried und Rohrglanzgras-Röhrricht. Im übrigen ist der gesamte Aufwuchs grasdominiert - ein Hinweis darauf, dass Herbizide aus den benachbarten Getreideäckern in umfangreichem Maß wirksam sind. Es gibt kaum eine Blütenpflanze. Das Wasser ist vollständig überschattet, derzeit um 10 bis 20 cm tief, extrem von Eisenocker belastet. Wasserpflanzen in engerem Sinne kommen nicht vor.

Vorkommen an Biotoptypen

1	TF	Typ	HF	F.Anteil
2	BTYP	Biotoptyp	- gesetzl. Grundl.	
3	Zusatz	Zusatz zum Biotoptypen		
4	LRT	Lebensraumtyp		
1	1		Ja	100 %
2	FGR	Nährstoffreicher Graben mit Stillgewässercharakter (2000)		

Räumliche Lage

Lagebeschreibung	Alter Graben der evtl. natürlichen Ursprungs ist, leicht gewunden von West nach Ost verlaufend.		
Nachbarnutzung/en	Auf beiden Seiten breite, grasdominierte Randstreifen mit ackerartiger Nutzung. Dahinter Ackerflächen, von dort aus merkliche Einflüsse durch pestizide und Düngemittel.		
Rechtswert (X)	577325	Hochwert (Y)	5927993
Bezirk	Bergedorf	Naturraum	Vier- und Marschlande (673.10)
Stadtteil (OT-Nr.)	Billwerder (611)	Gemarkung	Billwerder (604)
Digitaler Grünplan	<input type="checkbox"/> Hafengesamtgebiet	<input type="checkbox"/> Ramsargebiet	<input type="checkbox"/> EG-Vogelschutzgeb.
Ausgleichsflächen	<input type="checkbox"/> Biosphärenreservat	<input type="checkbox"/> Nationalpark	<input type="checkbox"/>
NSG / ND / LSG			
FFH-GEBIET			
Wasserschutzgebiet			

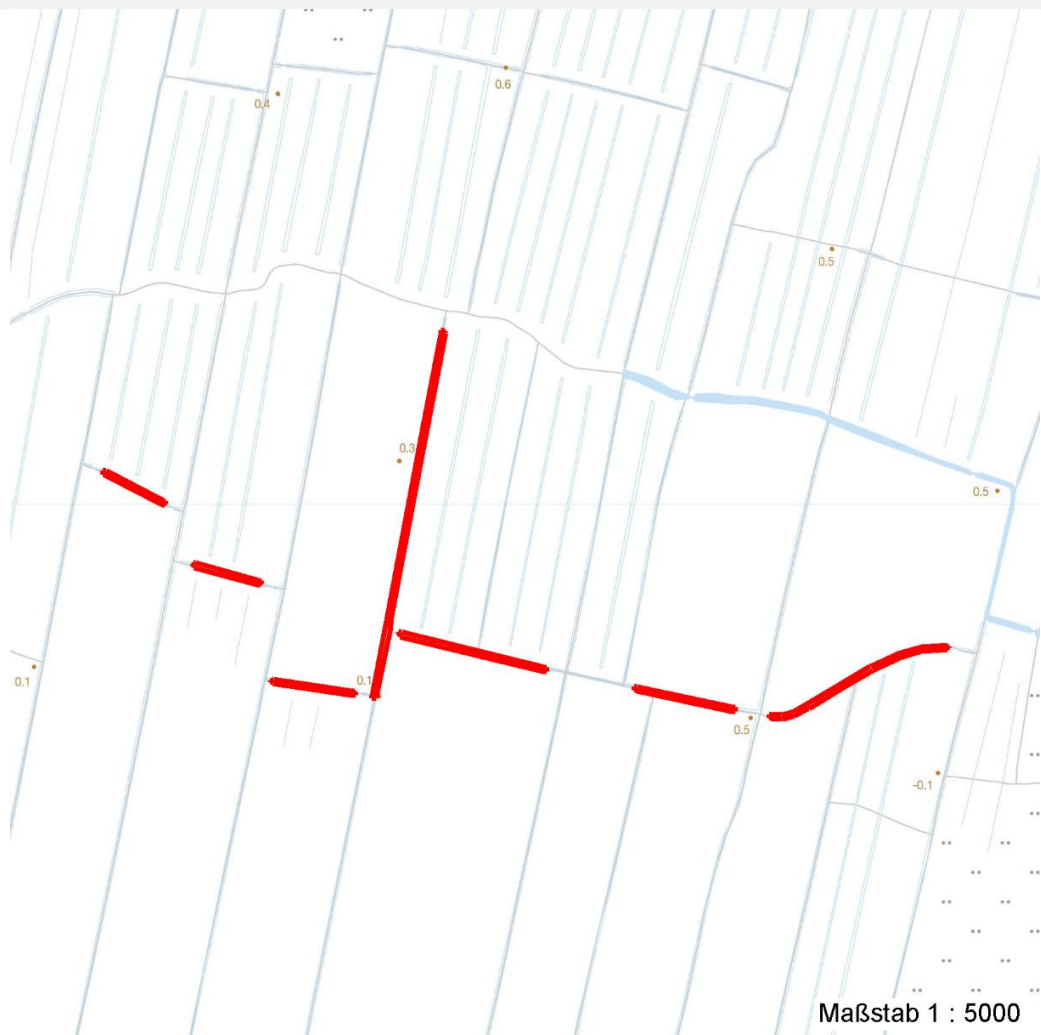
Erhebungsbogen

B

Projekt	Biotopkartierung Hamburg	Interne Nr.	119346
		DK5 DK5-GK	7626
Handlungsbedarf	Nein	DK5 - Name	Allermöhe-Ost
Bearbeitung	BRA	Biotop-Nr. alt	526
Räumliche Abbildung	Fläche	Kartierung	21.07.2017
Anzahl Abschnitte	7	Fläche / Länge [m²/m]	2197,7858
		Breite (lineare Abb.) [m]	

Räumliche Lage

Karte



Weitere Erhebungsbögen

Interne Nr.	Interne Nr. Zuordnung	DK5	Biotop-Nr.	Kartierung	Zuordnung	DK5 (GK)	Biotop-Nr. (alt)
119346	58902	7626	196	22.09.2008	/	7628	93
119346	58949	7628	159	19.09.2008	/	7630	10087

Zuordnung: N = nachfolgende Kartierung, K = weitere Kartierungen (zeitlich vorher oder nachher)

Foto

Interne Nr.	Index	Dateiname	Aufnahmerichtung
65875	0	7626_526_210717_1.JPG	
65876	0	7626_526_210717_2.JPG	

Weitere Angaben

Merkmal	Wert
---------	------

Auswertung

28.09.2022

Erhebungsbogen

B

Projekt	Biotopkartierung Hamburg	Interne Nr.	119346
		DK5 DK5-GK	7626
Handlungsbedarf	Nein	DK5 - Name	Allermöhe-Ost
Bearbeitung	BRA	Biotop-Nr. alt	526
Räumliche Abbildung	Fläche	Kartierung	21.07.2017
Anzahl Abschnitte	7	Fläche / Länge [m²/m]	2197,7858
		Breite (lineare Abb.) [m]	

Weitere Angaben

Merkmal	Wert
Gefährdung / Einflüsse	Sehr starke Einflüsse der benachbarten Intensivnutzungen und der ausgebrachten Düngemittel und Pestizide.
Wertgesichtspunkte	Vermutlich über Abschnitte dauerhafte Wasserführung und kleinräumig auch Eignung als Amphibien-Lebensraum.
Maßnahmen	Das Gewässer etwas eintiefen, den Wasserstand im Gebiet anheben und die Nutzung extensivieren bzw. ausreichend Nutzungsabstände zu den Gewässern einhalten, damit sich eine artenreichere Vegetation etablieren kann.

Foto

Fotodatei 7626_526_210717_1.JPG
Bildbeschreibung
Aufnahmerichtung



Fotodatei 7626_526_210717_2.JPG
Bildbeschreibung
Aufnahmerichtung



Teilflächenbeschreibung

Teilflächentyp	Nährstoffreicher Graben mit Stillgewässercharakter (2000)	Teilflächen-Nr.	1
Biotoptyp		Biotoptyp	FGR
- Zusatz		- gesetzl. Grundl.	
FFH-LRT		FFH-LRT	
Beschreibung		Entw.potential LRT	
		Hauptfläche	Ja
		Flächenanteil	100 %
		FFH-Unters.Fläche	Nein
		Saatgutfläche	Nein

Erhebungsbogen

B

Projekt	Biotopkartierung Hamburg	Interne Nr.	119346
		DK5 DK5-GK	7626
Handlungsbedarf	Nein	DK5 - Name	Allermöhe-Ost
Bearbeitung	BRA	Biotop-Nr. alt	526
Räumliche Abbildung	Fläche	Kartierung	21.07.2017
Anzahl Abschnitte	7	Fläche / Länge [m²/m]	2197,7858
		Breite (lineare Abb.) [m]	

Weitere Angaben

Merkmal	Wert
Gewässer	
Böschungshöhe	0.50 m
Breite	0.50 m
	3.00 m
Wasserführung	e - episodisch austrocknend
Färbung	r - rotbraun: Eisenverbindungen, Verockerung
Verockerung	s - stark
Standort, Relief	
Böschungsneigung	flach - 1:2 bis 1:3
Veg. - Deckg./Ant.	
naturnahe Uferveg.	75 %
Schwimmbi.veg.	0 %
submerse Veg.	0 %

Zeigerwerte der Pflanzenartenliste (Auswertung)

Standort	Belichtung	halbsonnig	7
Boden	Feuchte	feucht	7
	Stickstoff (N)	mäßig stickstoffarm bis stickstoffreich	6,4
	Reaktion	neutral	6,7
Vegetation	Mahdverträglichkeit	mäßig bis gut schnittverträglich (erster Schnitt nicht vor Mitte Juni)	6,5
Zeigerwerte	Futterwert	ausreichende Futterqualität	5,5
	Wechselfeuchteanzeiger		3
	Giftpflanzen		0
	Überschw.anzeiger		1

Pflanzenartenliste

Gruppe / Pflanzenart	MS	M	W	Vs	St	PA	Ph	Sz	VS	V	G	cf	Rote Liste					
													§	HH	ND	SH	D	
Tracheobionta (Gefäßpflanzen)																		
Alopecurus pratensis (Wiesen-Fuchsschwanz)	7	w		-	-						-							
Bromus secalinus agg. (Artengruppe Roggen-Trespe)	7	w		-	-						-				1			1
Carex acuta (Schlank-Segge)	7	w		-	-						-							V
Dactylis glomerata (Wiesen-Knäuelgras)	7	h		-	-						-							
Elymus repens (Gewöhnliche Quecke)	7	h		-	-						-							
Equisetum arvense (Acker-Schachtelhalm)	7	w		-	-						-							
Holcus lanatus (Wolliges Honiggras)	7	w		-	-						-							
Persicaria amphibia (Wasser-Knöterich)	7	z		-	-						-							
Phalaris arundinacea (Rohr-Glanzgras)	7	h		-	-						-							
Anzahl Rote Liste Arten														1	2			
Anzahl Arten														9				

MS: Mengensystem; M: Mengenangabe, W: Bewertung der Art (FFH-Monitoring), Vs: Vegetationsschicht, St: Status, PA: Autor Phänologie; Ph: Phänologie, Sz: Soziabilität, VS: Vitalitätssystem; V: Vitalität, G: Geschlecht, cf: unsichere Bestimmung, §: Schutz nach BNatSchG, HH: Rote Liste Hamburg, ND: Rote Liste Niedersachsen, SH: Rote Liste Schleswig-Holstein, D: Rote Liste Deutschland