

Erhebungsbogen

B

Projekt	Biotopkartierung Hamburg	Interne Nr.	119296
		DK5 DK5-GK	7626
Handlungsbedarf	Nein	DK5 - Name	Allermöhe-Ost
Bearbeitung	BRA	Biotop-Nr. alt	521
Räumliche Abbildung	Fläche	Kartierung	17.07.2017
Anzahl Abschnitte	2	Fläche / Länge [m²/m]	1904,2729
		Breite (lineare Abb.) [m]	

Gesetzlicher Schutz **_ kein gesetzl. Schutz kein gesetzlich geschütztes Biotop** **Schutz nur teilweise** **Nein**

Gesamtbewertung	4	Verarmt, entwicklungsfähig
– Alter	6	Biotop mittleren Alters, 50 bis 100 Jahre
– Belastungsgrad	4	Flächenhaft deutliche Belastung ohne nachh. Schäden
– Ökolog. Funktion	5	Bedeutung in einem Biotopkomplex, für den lokalen Biotopverbund oder als Puffer
– Seltenheit	4	Verbr. Biototyp ohne biototypische Artenvielfalt, Ubiquisten

Bestandsbeschreibung

Um 2 m breiter Grabenbereich innerhalb von intensiv als Acker genutzten Flächen. Zentral mit einer Gruppe, die ca. 40 cm tief und breit frisch in das Gelände eingefräst worden ist. Daran anschließend beiderseits mit etwa 1 m breiten, derzeit nicht genutzten Randstreifen. Der Bewuchs ist extrem artenarm und ausschließlich von Gräsern beherrscht - ein Hinweis darauf, dass intensive Einflüsse von Herbiziden wirksam sind. Die Gruppe führt ca. 40 cm unter Gelände etwas Restwasser, führt aber auch erheblich zur Entwässerung des Gebietes, da der angeschlossene Bahngraben weit unter Gelände liegt.

Vorkommen an Biototypen

1	TF	Typ	HF	F.Anteil
2	BTYP	Biototyp		- gesetzl. Grundl.
3	Zusatz	Zusatz zum Biototypen		
4	LRT	Lebensraumtyp		
1	1		Ja	100 %
2	FGV	Stark verlandeter, austrocknender Graben (2000)		

Räumliche Lage

Lagebeschreibung	Graben zwischen zwei Getreideäckern, von Norden her in den Nördlichen Bahngraben mündend, etwa auf Höhe des Sophie-Schoop-Weges bei der Nr. 68.		
Nachbarnutzung/en	Auf beiden Seiten begrenzt durch intensive Ackernutzung mit Getreideanbau. Eintrag von Nährstoffen und Pestiziden.		
Rechtswert (X)	577384	Hochwert (Y)	5927666
Bezirk	Bergedorf	Naturraum	Vier- und Marschlande (673.10)
Stadtteil (OT-Nr.)	Billwerder (611)	Gemarkung	Billwerder (604)
Digitaler Grünplan	<input type="checkbox"/> Hafengesamtgebiet	<input type="checkbox"/> Ramsargebiet	<input type="checkbox"/> EG-Vogelschutzgeb.
Ausgleichsflächen	<input type="checkbox"/> Biosphärenreservat	<input type="checkbox"/> Nationalpark	<input type="checkbox"/>
NSG / ND / LSG			
FFH-GEBIET			
Wasserschutzgebiet			

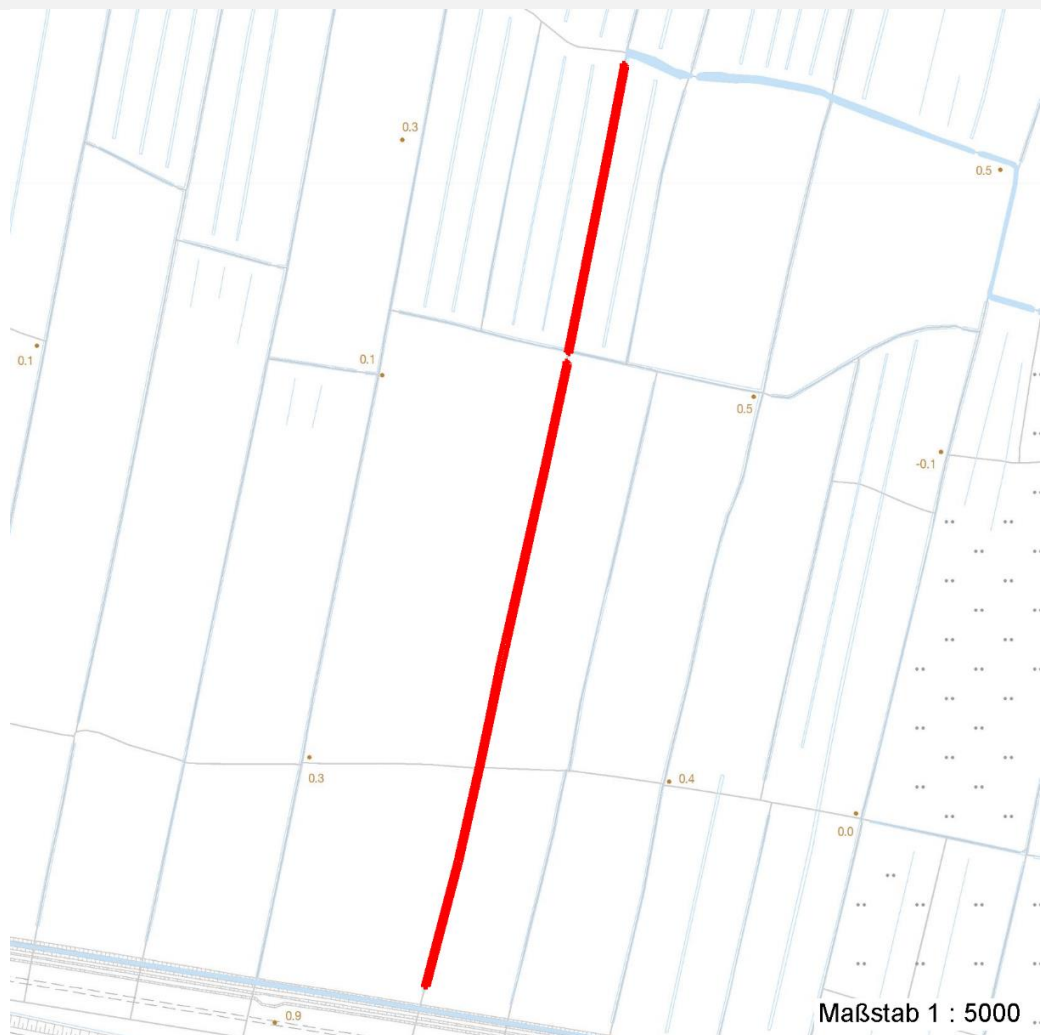
Erhebungsbogen

B

Projekt	Biotopkartierung Hamburg	Interne Nr.	119296
		DK5 DK5-GK	7626
Handlungsbedarf	Nein	DK5 - Name	Allermöhe-Ost
Bearbeitung	BRA	Biotop-Nr. alt	521
Räumliche Abbildung	Fläche	Kartierung	17.07.2017
Anzahl Abschnitte	2	Fläche / Länge [m²/m]	1904,2729
		Breite (lineare Abb.) [m]	

Räumliche Lage

Karte



Weitere Erhebungsbögen

Interne Nr.	Interne Nr. Zuordnung	DK5	Biotop-Nr.	Kartierung	Zuordnung	DK5 (GK)	Biotop-Nr. (alt)
119296	58902	7626	196	22.09.2008	/	7628	93
119296	58949	7628	159	19.09.2008	/	7630	10087

Zuordnung: N = nachfolgende Kartierung, K = weitere Kartierungen (zeitlich vorher oder nachher)

Foto

Interne Nr.	Index	Dateiname	Aufnahmerichtung
65758	0	7626_521_170717_2.JPG	
65759	0	7626_521_170717_1.JPG	

Weitere Angaben

Merkmal	Wert
---------	------

Auswertung

28.09.2022

Erhebungsbogen

B

Projekt	Biotopkartierung Hamburg	Interne Nr.	119296
		DK5 DK5-GK	7626
Handlungsbedarf	Nein	DK5 - Name	Allermöhe-Ost
Bearbeitung	BRA	Biotop-Nr. alt	521
Räumliche Abbildung	Fläche	Kartierung	17.07.2017
Anzahl Abschnitte	2	Fläche / Länge [m²/m]	1904,2729
		Breite (lineare Abb.) [m]	

Weitere Angaben

Merkmal	Wert
Gefährdung / Einflüsse	Entwässerung eines Feuchtgebietes, extrem intensive Nutzung mit erheblichen Düngemittel- und Pestizideinsätzen, extreme Verarmung der Grabenbiozönose, als Lebensraum für Tiere und auch seltenere Pflanzen ungeeignet.
Wertgesichtspunkte Maßnahmen	Keine. Naturschutzfachlich wäre es wünschenswert im Gebiet wieder verstärkt Grünlandnutzung zu betreiben und die Wasserstände anzuheben, im übrigen sind kaum Maßnahmen möglich, grundsätzlich sollten Herbizide nicht in die Gräben gelangen.

Foto

Fotodatei	7626_521_170717_1.JPG	Fotodatei	7626_521_170717_2.JPG
Bildbeschreibung		Bildbeschreibung	
Aufnahmerichtung		Aufnahmerichtung	



Teilflächenbeschreibung

Teilflächentyp		Teilflächen-Nr.	1
Biotoptyp	Stark verlandeter, austrocknender Graben (2000)	Biotoptyp	FGV
- Zusatz		- gesetzl. Grundl.	
FFH-LRT		FFH-LRT	
Beschreibung		Entw.potential LRT	
		Hauptfläche	Ja
		Flächenanteil	100 %
		FFH-Unters.Fläche	Nein
		Saatgutfläche	Nein

Erhebungsbogen

B

Projekt	Biotopkartierung Hamburg		Interne Nr.	119296
			DK5 DK5-GK	7626
Handlungsbedarf	Nein		DK5 - Name	Allermöhe-Ost
Bearbeitung	BRA	Kopie	Biotop-Nr. alt	521
Räumliche Abbildung	Fläche	Nein	Kartierung	17.07.2017
Anzahl Abschnitte	2		Fläche / Länge [m²/m]	1904,2729
			Breite (lineare Abb.) [m]	

Zeigerwerte der Pflanzenartenliste (Auswertung)

Standort	Belichtung	halbsonnig	7,3
Boden	Feuchte	feucht	7,3
	Stickstoff (N)	stickstoffreich	6,5
	Reaktion	neutral	7
Vegetation	Mahdverträglichkeit	mäßig bis gut schnittverträglich (erster Schnitt nicht vor Mitte Juni)	5,9
Zeigerwerte	Futterwert	ausreichende Futterqualität	5,3
	Wechselfeuchteanzeiger		4
	Giftpflanzen		1
	Überschw.anzeiger		1

Pflanzenartenliste

Gruppe / Pflanzenart	MS	M	W	Vs	St	PA	Ph	Sz	VS	V	G	cf	§	Rote Liste			
														HH	ND	SH	D
Tracheobionta (Gefäßpflanzen)																	
Agrostis stolonifera (Ausläufer-Straußgras)	7	w		-	-						-						
Alopecurus pratensis (Wiesen-Fuchsschwanz)	7	w		-	-						-						
Arrhenatherum elatius (Glatthafer)	7	h		-	-						-						
Bromus secalinus agg. (Artengruppe Roggen-Trespe)	7	w		-	-						-		1		1		
Deschampsia cespitosa (Rasen-Schmiele)	7	w		-	-						-						
Elymus repens (Gewöhnliche Quecke)	7	h		-	-						-						
Equisetum palustre (Sumpf-Schachtelhalm)	7	w		-	-						-						
Glyceria fluitans (Flutender Schwaden)	7	w		-	-						-						
Glyceria maxima (Wasser-Schwaden)	7	z		-	-						-						
Holcus lanatus (Wolliges Honiggras)	7	h		-	-						-						
Juncus effusus (Flatter-Binse)	7	w		-	-						-						
Phalaris arundinacea (Rohr-Glanzgras)	7	h		-	-						-						
Anzahl Rote Liste Arten														1	1		
Anzahl Arten														12			

MS: Mengensystem; M: Mengenangabe, W: Bewertung der Art (FFH-Monitoring), Vs: Vegetationsschicht, St: Status, PA: Autor Phänologie; Ph: Phänologie, Sz: Soziabilität, VS: Vitalitätssystem; V: Vitalität, G: Geschlecht, cf: unsichere Bestimmung, §: Schutz nach BNatSchG, HH: Rote Liste Hamburg, Nds: Rote Liste Niedersachsen, SH: Rote Liste Schleswig-Holstein, D: Rote Liste Deutschland