

Erhebungsbogen

B

Projekt	Biotopkartierung Hamburg	Interne Nr.	119294
		DK5 DK5-GK	7626
Handlungsbedarf	Nein	DK5 - Name	Allermöhe-Ost
Bearbeitung	BRA	Biotop-Nr. alt	519
Räumliche Abbildung	Fläche	Kartierung	17.07.2017
Anzahl Abschnitte	2	Fläche / Länge [m²/m]	1932,0554
		Breite (lineare Abb.) [m]	

Gesetzlicher Schutz **_ kein gesetzl. Schutz kein gesetzlich geschütztes Biotop** **Schutz nur teilweise** **Nein**

Gesamtbewertung	6	Wertvoll
– Alter	7	Biotop hohen Alters, 100 bis 200 Jahre
– Belastungsgrad	5	Flächenhaft mittlere oder örtlich starke Belastung
– Ökolog. Funktion	6	Hohe Bedeutung in einem Biotopkomplex, für den lokalen Biotopverbund oder als Puffer
– Seltenheit	5	Seltener Biotoptyp, floristisch stark verarmt, ohne seltener Pflges. od. verbr. artenreicher Biotoptyp

Bestandsbeschreibung

An der Geländeoberfläche im Norden bis zu 4 m breiter Grabenbereich zwischen als Getreideanbauflächen genutzte Ackerflächen. Mit einer Wasserführung ca. 0,4 bis 0,5 m unter Gelände, offenbar mit dauerhafter Wasserführung und einer etwa 1 m breiten Wasserfläche, die derzeit aber fast vollständig überwachsen ist von Flutendem Schwaden, mit einem Saum aus Quecke, Rohrglanzgras und Flatterbinse. In den Randbereichen mit großen Beständen von Quecke und Saat-Trespe, die zu der benachbarten intensiven Ackernutzung überleiten, bei der sicherlich auch Herbizide in größerem Umfang eingesetzt werden. Das Gewässer war im Frühjahr offen, hatte eine Wasserfläche, die z.T. von Wasserlinsen bedeckt war, weist eine deutliche Belastung mit Eisenocker auf und ist z.T. aber reich von Schnecken besiedelt gewesen. Gegenwärtig ist das Gewässer erheblich degradiert, mit einer ausgesprochen artenarmen Ufer- und Sumpf-Vegetation, ohne erkennbare submerse Vegetation und ohne besonnte, offene Wasserfläche. Der südlichste Abschnitt wird fast ausschließlich von Schilf eingenommen. Im Gebiet sind die Wasserstände prinzipiell recht oberflächennah, der angrenzende Acker ist aufgrund der Niederschläge in 2017 z.T. nur unvollständig aufgewachsen.

Vorkommen an Biotoptypen

1	TF	Typ	HF	F.Anteil
2	BTYP	Biotoptyp	- gesetzl. Grundl.	
3	Zusatz	Zusatz zum Biotoptypen		
4	LRT	Lebensraumtyp		
1	1		Ja	100 %
2	FGR	Nährstoffreicher Graben mit Stillgewässercharakter (2000)		

Räumliche Lage

Lagebeschreibung	Graben zwischen zwei Ackerflächen, auf Höhe des Jugendzentrums Neuallermöhe von Norden her in den Nördlichen Bahngraben mündend.			
Nachbarnutzung/en	Auf beiden Seiten begrenzt durch intensive Ackernutzung mit Getreideanbau. Eintrag von Nährstoffen und Pestiziden.			
Rechtswert (X)	577674	Hochwert (Y)	5927746	
Bezirk	Bergedorf	Naturraum	Vier- und Marschlande (673.10)	
Stadtteil (OT-Nr.)	Billwerder (611)	Gemarkung	Billwerder (604)	
Digitaler Grünplan	<input type="checkbox"/> Hafengesamtgebiet	<input type="checkbox"/> Ramsargebiet	<input type="checkbox"/> EG-Vogelschutzgeb.	<input type="checkbox"/>
Ausgleichsflächen	<input type="checkbox"/> Biosphärenreservat	<input type="checkbox"/> Nationalpark	<input type="checkbox"/>	<input type="checkbox"/>
NSG / ND / LSG				
FFH-GEBIET				
Wasserschutzgebiet				

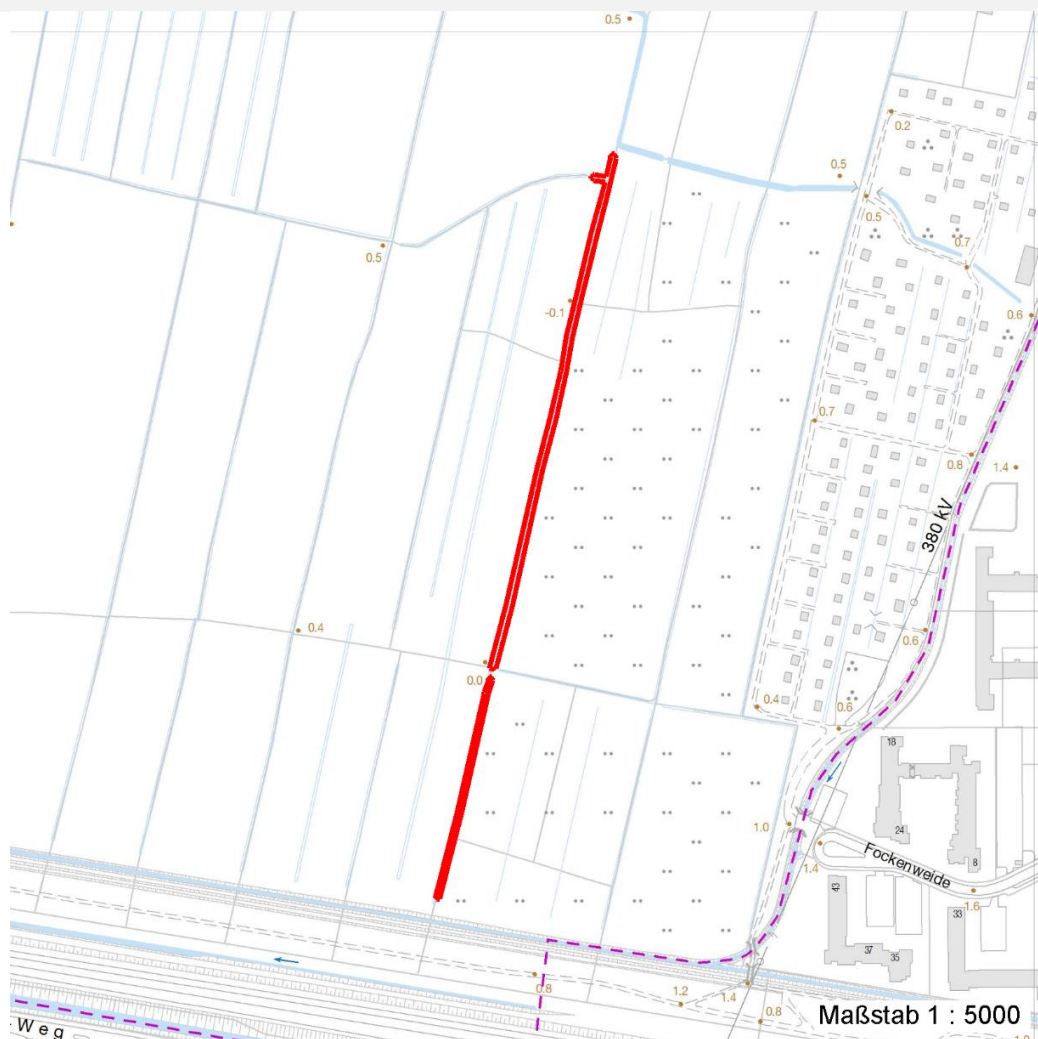
Erhebungsbogen

B

Projekt	Biotopkartierung Hamburg	Interne Nr.	119294
		DK5 DK5-GK	7626
Handlungsbedarf	Nein	DK5 - Name	Allermöhe-Ost
Bearbeitung	BRA	Biotop-Nr. alt	519
Räumliche Abbildung	Fläche	Kartierung	17.07.2017
Anzahl Abschnitte	2	Fläche / Länge [m²/m]	1932,0554
		Breite (lineare Abb.) [m]	

Räumliche Lage

Karte



Weitere Erhebungsbögen

Interne Nr.	Interne Nr. Zuordnung	DK5	Biotop-Nr.	Kartierung	Zuordnung	DK5 (GK)	Biotop-Nr. (alt)
119294	58660	7626	173	19.09.2008	/	7628	10196
119294	58902	7626	196	22.09.2008	/	7628	93
119294	58949	7628	159	19.09.2008	/	7630	10087

Zuordnung: N = nachfolgende Kartierung, K = weitere Kartierungen (zeitlich vorher oder nachher)

Foto

Interne Nr.	Index	Dateiname	Aufnahmerichtung
65747	0	7626_519_170717_1.JPG	
65748	0	7626_519_170717_2.JPG	
65749	0	7626_519_170717_3.JPG	
65750	0	7626_519_170717_4.JPG	
65751	0	7626_519_170717_9.JPG	
65752	0	7626_519_170717_6.JPG	

Projekt	Biotopkartierung Hamburg	Interne Nr.	119294
		DK5 DK5-GK	7626
Handlungsbedarf	Nein	DK5 - Name	Allermöhe-Ost
Bearbeitung	BRA	Biotop-Nr. alt	519
Räumliche Abbildung	Fläche	Kartierung	17.07.2017
Anzahl Abschnitte	2	Fläche / Länge [m²/m]	1932,0554
		Breite (lineare Abb.) [m]	

Foto

Interne Nr.	Index	Dateiname	Aufnahmerichtung
65753	0	7626_519_170717_7.JPG	
65754	0	7626_519_170717_8.JPG	
65755	0	7626_519_170717_5.JPG	

Weitere Angaben

Merkmal	Wert
Auswertung	
Gefährdung / Einflüsse	Massive Einflüsse der benachbarten Ackernutzung, extreme Verarmung der Lebensgemeinschaft durch den Einsatz von Düngemitteln und Pestiziden.
Wertgesichtspunkte	Dauerhaft, relativ oberflächennahe Wasserführung, gutes Potenzial für günstig ausgeprägte Grabenbiotope.
Maßnahmen	Die Ackernutzung sollte deutlich extensiver betrieben werden, die grundwassernahen Standorte sollten ggf. besser als Grünland genutzt werden wie dies in früheren Zeiten offenbar auch der Fall war.

Foto

Fotodatei 7626_519_170717_1.JPG

Bildbeschreibung

Aufnahmerichtung



Fotodatei 7626_519_170717_2.JPG

Bildbeschreibung

Aufnahmerichtung



Erhebungsbogen

B

Projekt	Biotopkartierung Hamburg	Interne Nr.	119294
		DK5 DK5-GK	7626
Handlungsbedarf	Nein	DK5 - Name	Allermöhe-Ost
Bearbeitung	BRA	Biotop-Nr. alt	519
Räumliche Abbildung	Fläche	Kartierung	17.07.2017
Anzahl Abschnitte	2	Fläche / Länge [m²/m]	1932,0554
		Breite (lineare Abb.) [m]	

Foto

Fotodatei 7626_519_170717_3.JPG

Bildbeschreibung
Aufnahmerichtung



Fotodatei 7626_519_170717_4.JPG

Bildbeschreibung
Aufnahmerichtung



Teilflächenbeschreibung

Teilflächentyp		Teilflächen-Nr.	1
Biotoptyp	Nährstoffreicher Graben mit Stillgewässercharakter (2000)	Biotoptyp	FGR
- Zusatz		- gesetzl. Grundl.	
FFH-LRT		FFH-LRT	
Beschreibung		Entw.potential LRT	
		Hauptfläche	Ja
		Flächenanteil	100 %
		FFH-Unters.Fläche	Nein
		Saatgutfläche	Nein

Weitere Angaben

Merkmal	Wert
Gewässer	
Böschungshöhe	0.50 m
Gewässertiefe	0.10 m
Breite	1.00 m
	4.00 m
Wasserführung	w - wechselnde Wasserstände
Verockerung	s - stark
Standort, Relief	
Böschungsneigung	steil - 1:1 bis 1:2
Veg. - Deckg./Ant.	
naturnahe Uferveg.	100 %
Schwimmbel.veg.	25 %
submerse Veg.	0 %

Erhebungsbogen

B

Projekt	Biotopkartierung Hamburg		Interne Nr.	119294
			DK5 DK5-GK	7626
Handlungsbedarf	Nein		DK5 - Name	Allermöhe-Ost
Bearbeitung	BRA	Kopie	Biotop-Nr. alt	519
Räumliche Abbildung	Fläche	Nein	Kartierung	17.07.2017
Anzahl Abschnitte	2		Fläche / Länge [m²/m]	1932,0554
			Breite (lineare Abb.) [m]	

Zeigerwerte der Pflanzenartenliste (Auswertung)

Standort	Belichtung	halbsonnig	7
Boden	Feuchte	naß	8,3
	Stickstoff (N)	mäßig stickstoffarm bis stickstoffreich	6
	Reaktion	mäßig sauer	5,5
Vegetation	Mahdverträglichkeit	mäßig schnittverträglich (erster Schnitt nicht vor 1. Juli)	4,7
Zeigerwerte	Futterwert	geringwertiges Futter	3,1
	Wechselfeuchteanzeiger		3
	Giftpflanzen		1
	Überschw.anzeiger		3

Pflanzenartenliste

Gruppe / Pflanzenart	MS	M	W	Vs	St	PA	Ph	Sz	VS	V	G	cf	§	Rote Liste			
														HH	ND	SH	D
Tracheobionta (Gefäßpflanzen)																	
Agrostis capillaris (Rotes Straußgras)	7	w		-	-						-						
Agrostis stolonifera (Ausläufer-Straußgras)	7	z		-	-						-						
Bromus secalinus agg. (Artengruppe Roggen-Trespe)	7	h		-	-						-		1		1		
Carex acuta (Schlank-Segge)	7	w		-	-						-				V		
Dactylis glomerata (Wiesen-Knäuelgras)	7	w		-	-						-						
Elymus repens (Gewöhnliche Quecke)	7	w		-	-						-						
Equisetum palustre (Sumpf-Schachtelhalm)	7	z		-	-						-						
Galeopsis speciosa (Bunter Hohlzahn)	7	w		-	-						-						
Glyceria fluitans (Flutender Schwaden)	7	h		-	-						-						
Holcus lanatus (Wolliges Honiggras)	7	z		-	-						-						
Juncus effusus (Flutter-Binse)	7	h		-	-						-						
Lemna minor (Kleine Wasserlinse)	7	z		-	-						-						
Persicaria hydropiper (Wasserpfeffer)	7	w		-	-						-						
Phalaris arundinacea (Rohr-Glanzgras)	7	h		-	-						-						
Phragmites australis (Schilf)	7	h		-	-						-						
Symphytum officinale (Echter Beinwell)	7	w		-	-						-						
Anzahl Rote Liste Arten														1	2		
Anzahl Arten														16			

MS: Mengensystem; M: Mengenangabe, W: Bewertung der Art (FFH-Monitoring), Vs: Vegetationsschicht, St: Status, PA: Autor Phänologie; Ph: Phänologie, Sz: Soziabilität, VS: Vitalitätssystem; V: Vitalität, G: Geschlecht, cf: unsichere Bestimmung, §: Schutz nach BNatSchG, HH: Rote Liste Hamburg, Nds: Rote Liste Niedersachsen, SH: Rote Liste Schleswig-Holstein, D: Rote Liste Deutschland