

Erhebungsbogen

B

Projekt	Biotopkartierung Hamburg	Interne Nr.	119287
		DK5 DK5-GK	7626
Handlungsbedarf	Nein	DK5 - Name	Allermöhe-Ost
Bearbeitung	BRA	Biotop-Nr. alt	512
Räumliche Abbildung	Fläche	Kartierung	17.07.2017
Anzahl Abschnitte	1	Fläche / Länge [m²/m]	469,917
		Breite (lineare Abb.) [m]	

Gesetzlicher Schutz **_ kein gesetzl. Schutz kein gesetzlich geschütztes Biotop** **Schutz nur teilweise** **Nein**

Gesamtbewertung	6	Wertvoll
– Alter	6	Biotop mittleren Alters, 50 bis 100 Jahre
– Belastungsgrad	5	Flächenhaft mittlere oder örtlich starke Belastung
– Ökolog. Funktion	6	Hohe Bedeutung in einem Biotopkomplex, für den lokalen Biotopverbund oder als Puffer
– Seltenheit	5	Seltener Biotoptyp, floristisch stark verarmt, ohne seltener Pflges. od. verbr. artenreicher Biotoptyp

Bestandsbeschreibung

Am Fuß der Bahnböschung ist ein flacher Randgraben vorhanden, der eventuell zeitweilig Wasser führt. Dieser ist verhältnismäßig naturnah von Schwarzerlen begleitet, die Stammdicken von knapp 30 cm erreichen, oft mehrstämmig ausgetrieben sind - ein Hinweis darauf, dass in der Vergangenheit wenigstens einmal ein Rückschnitt erfolgt ist. Daneben treten einzelne Weiden mit einem ähnlichen Alter auf. Die Krautvegetation geht in die der benachbarten Flächen über, ist hier aber recht kräftig beschattet, sodass halbruderaler Halbschattenfluren aus Gundermann und Kleinblütigem Springkraut dominieren, etwas überwachsen von Brombeergebüsch und Brennessel, nur mäßig artenreich. Der Graben hat nahezu keinen Gewässercharakter, er liegt ca. 40 cm unter dem benachbarten Gelände und führt vermutlich nur kurzzeitig Wasser.

Vorkommen an Biotoptypen

1	TF	Typ	HF	F.Anteil
2	BTYP	Biotoptyp	- gesetzl. Grundl.	
3	Zusatz	Zusatz zum Biotoptypen		
4	LRT	Lebensraumtyp		
1	1		Ja	100 %
2	FGV	Stark verlandeter, austrocknender Graben (2000)		

Räumliche Lage

Lagebeschreibung	Schmaler Randgraben am Fuß der Böschung der Berlin-Hamburg-Bahn, hier kaum Gewässercharakter. Gegenüber des Sophie-Schoop-Weges bei der Nr. 26.		
Nachbarnutzung/en	Im Norden ein Randstreifen und ein Wirtschaftsweg, im Süden die Böschung des Bahndamms.		
Rechtswert (X)	576818	Hochwert (Y)	5927478
Bezirk	Bergedorf	Naturraum	Vier- und Marschlande (673.10)
Stadtteil (OT-Nr.)	Billwerder (611)	Gemarkung	Billwerder (604)
Digitaler Grünplan	<input type="checkbox"/> Hafengesamtgebiet	<input type="checkbox"/> Ramsargebiet	<input type="checkbox"/> EG-Vogelschutzgeb.
Ausgleichsflächen	<input checked="" type="checkbox"/> Biosphärenreservat	<input type="checkbox"/> Nationalpark	<input type="checkbox"/>
NSG / ND / LSG			
FFH-GEBIET			
Wasserschutzgebiet			

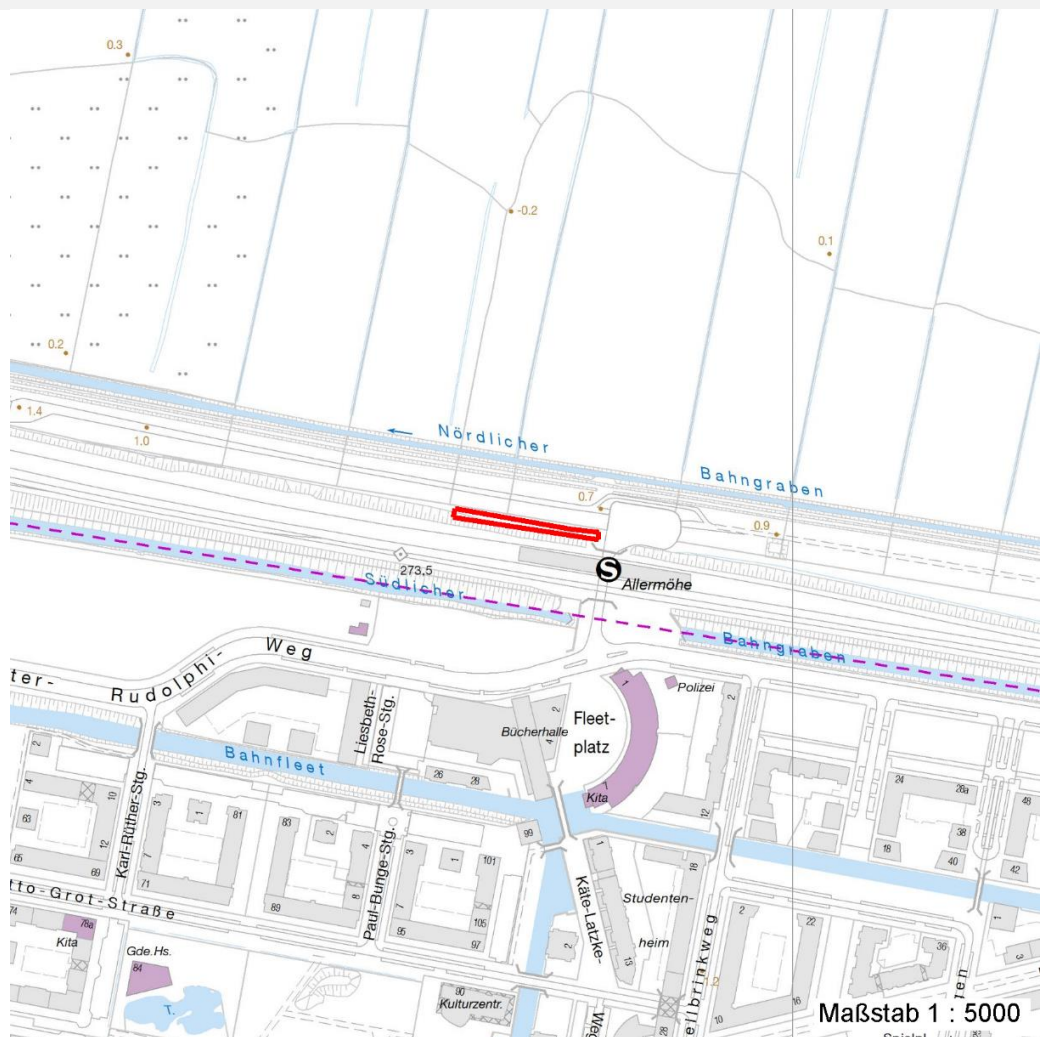
Erhebungsbogen

B

Projekt	Biotopkartierung Hamburg		Interne Nr.	119287
			DK5 DK5-GK	7626
			DK5 - Name	Allermöhe-Ost
Handlungsbedarf	Nein		Biotop-Nr. alt	512
Bearbeitung	BRA	Kopie	Nein	Kartierung
Räumliche Abbildung	Fläche			17.07.2017
Anzahl Abschnitte	1			Fläche / Länge [m²/m]
				469,917
				Breite (lineare Abb.) [m]

Räumliche Lage

Karte



Weitere Erhebungsbögen

Interne Nr.	Interne Nr. Zuordnung	DK5	Biotop-Nr.	Kartierung	Zuordnung	DK5 (GK)	Biotop-Nr. (alt)
119287	58721	7626	31	22.09.2008	/	7628	80
119287	105163	7626	31	08.07.2016	/	7628	80
119287	58704	7626	59	23.09.2008	/	7628	10048
119287	105248	7626	485	31.07.2016	/		

Zuordnung: N = nachfolgende Kartierung, K = weitere Kartierungen (zeitlich vorher oder nachher)

Foto

Interne Nr.	Index	Dateiname	Aufnahmerichtung
65726	0	7626_512_170717_1.JPG	

Erhebungsbogen

B

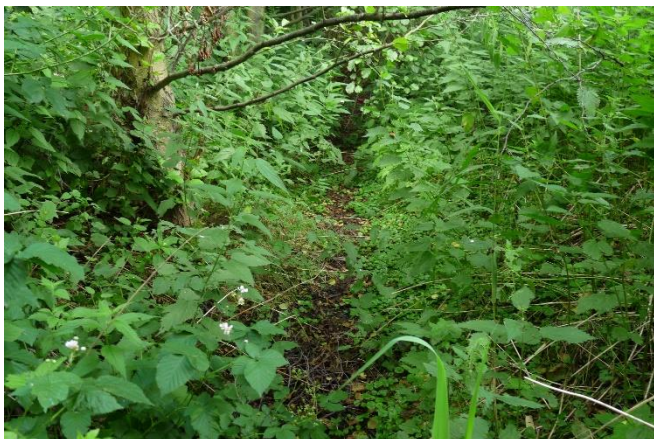
Projekt	Biotopkartierung Hamburg	Interne Nr.	119287
		DK5 DK5-GK	7626
Handlungsbedarf	Nein	DK5 - Name	Allermöhe-Ost
Bearbeitung	BRA	Biotop-Nr. alt	512
Räumliche Abbildung	Fläche	Kartierung	17.07.2017
Anzahl Abschnitte	1	Fläche / Länge [m²/m]	469,917
		Breite (lineare Abb.) [m]	

Weitere Angaben

Merkmal	Wert
Auswertung	
Gefährdung / Einflüsse	Keine.
Wertgesichtspunkte	Recht naturnahe, ungestörte Struktur.
Maßnahmen	Weiter der Sukzession überlassen, Graben nicht unterhalten.

Foto

Fotodatei	7626_512_170717_1.JPG	Fotodatei	
Bildbeschreibung		Bildbeschreibung	
Aufnahmerichtung		Aufnahmerichtung	



Teilflächenbeschreibung

Teilflächentyp		Teilflächen-Nr.	1
Biotoptyp	Stark verlandeter, austrocknender Graben (2000)	Biotoptyp	FGV
- Zusatz		- gesetzl. Grundl.	
FFH-LRT		FFH-LRT	
Beschreibung		Entw.potential LRT	
		Hauptfläche	Ja
		Flächenanteil	100 %
		FFH-Unters.Fläche	Nein
		Saatgutfläche	Nein

Erhebungsbogen

B

Projekt	Biotopkartierung Hamburg		Interne Nr.	119287
			DK5 DK5-GK	7626
Handlungsbedarf	Nein		DK5 - Name	Allermöhe-Ost
Bearbeitung	BRA	Kopie	Nein	Biotop-Nr. alt
Räumliche Abbildung	Fläche			512
Anzahl Abschnitte	1			Kartierung
				17.07.2017
				Fläche / Länge [m²/m]
				469,917
				Breite (lineare Abb.) [m]

Zeigerwerte der Pflanzenartenliste (Auswertung)

Standort	Belichtung	halbsonnig bis halbschattig	6,1
Boden	Feuchte	feucht	7,1
	Stickstoff (N)	stickstoffreich	7
	Reaktion	schwach sauer	6,4
Vegetation	Mahdverträglichkeit	mäßig schnittverträglich (erster Schnitt nicht vor 1. Juli)	4,6
Zeigerwerte	Futterwert	fast wertloses Futter	1,4
	Wechselfeuchteanzeiger		2
	Giftpflanzen		1
	Überschw.anzeiger		3

Pflanzenartenliste

Gruppe / Pflanzenart	MS	M	W	Vs	St	PA	Ph	Sz	VS	V	G	cf	§	Rote Liste			
														HH	ND	SH	D
Tracheobionta (Gefäßpflanzen)																	
Agrostis stolonifera (Ausläufer-Straußgras)	7	w		-	-						-						
Alnus glutinosa (Schwarz-Erle)	7	h		-	-						-						
Dactylis glomerata (Wiesen-Knäuelgras)	7	w		-	-						-						
Equisetum palustre (Sumpf-Schachtelhalm)	7	w		-	-						-						
Galium aparine (Kletten-Labkraut)	7	z		-	-						-						
Galium palustre (Sumpf-Labkraut)	7	w		-	-						-						
Geranium robertianum (Stinkender Storchschnabel)	7	w		-	-						-						
Glechoma hederacea (Gundermann)	7	h		-	-						-						
Impatiens parviflora (Kleinblütiges Springkraut)	7	w		-	-						-						
Phragmites australis (Schilf)	7	w		-	-						-						
Ranunculus acris (Scharfer Hahnenfuß)	7	w		-	-						-						
Rubus armeniacus (Armenische Brombeere)	7	z		-	-						-						
Rubus caesius (Kratzbeere)	7	z		-	-						-						
Rubus fruticosus agg. (Artengruppe Echte Brombeere)	7	w		-	-						-						
Rumex obtusifolius (Stumpfbläättriger Ampfer)	7	w		-	-						-						
Salix caprea (Sal-Weide)	7	w		-	-						-						
Salix cinerea (Grau-Weide)	7	w		-	-						-						
Salix viminalis (Korb-Weide)	7	w		-	-						-						
Salix x smithiana (Kübler-Weide)	7	w		-	-						-				D		
Urtica dioica (Große Brennessel)	7	z		-	-						-						
Anzahl Rote Liste Arten														1			
Anzahl Arten														20			

MS: Mengensystem; M: Mengenangabe, W: Bewertung der Art (FFH-Monitoring), Vs: Vegetationsschicht, St: Status, PA: Autor Phänologie; Ph: Phänologie, Sz: Soziabilität, VS: Vitalitätssystem; V: Vitalität, G: Geschlecht, cf: unsichere Bestimmung, §: Schutz nach BNatSchG, HH: Rote Liste Hamburg, Nds: Rote Liste Niedersachsen, SH: Rote Liste Schleswig-Holstein, D: Rote Liste Deutschland