

Erhebungsbogen

B

Projekt	Biotopkartierung Hamburg	Interne Nr.	105200
		DK5 DK5-GK	7626
Handlungsbedarf	Nein	DK5 - Name	Allermöhe-Ost
Bearbeitung	MAW	Biotop-Nr. alt	458
Räumliche Abbildung	Fläche	Kartierung	30.06.2016
Anzahl Abschnitte	1	Fläche / Länge [m²/m]	2727,7172
		Breite (lineare Abb.) [m]	

Gesetzlicher Schutz **_ kein gesetzl. Schutz kein gesetzlich geschütztes Biotop** **Schutz nur teilweise** **Nein**

Gesamtbewertung	5	Noch wertvoll, gut entwicklungsfähig
– Alter	5	Biotop mittleren Alters, 20 bis 50 Jahre
– Belastungsgrad	6	Flächenhaft geringe oder örtlich stärkere oder Vorbelastung mit deutlichem Einfluß
– Ökolog. Funktion	5	Bedeutung in einem Biotopkomplex, für den lokalen Biotopverbund oder als Puffer
– Seltenheit	4	Verbr. Biototyp ohne biototypische Artenvielfalt, Ubiquisten

Bestandsbeschreibung

Trockenerer, südexponierter Teil der Autobahzufahrt Neu Allermöhe West, Teil des ehemaligen Biotops 43, der Rest jedoch durchgewachsen. Hier noch die halbruderale Gras- und Staudenvegetation wie in der Vorkartierung. Eine stärkere Veruschung wird durch regelmäßige Pflegeschnitte verhindert. Die Böschung ist mäßig steil geneigt.

Vorkommen an Biototypen

1	TF	Typ	HF	F.Anteil
2	BTYP	Biototyp		- gesetzl. Grundl.
3	Zusatz	Zusatz zum Biototypen		
4	LRT	Lebensraumtyp		
1	1		Ja	100 %
2	AKM	Halbruderale Gras- und Staudenflur mittlerer Standorte (2000)		

Räumliche Lage

Lagebeschreibung	Böschung im Bereich der Autobahnauffahrt Neu Allermöhe West		
Nachbarnutzung/en	Straße / Autobahn, Böschungen		
Rechtswert (X)	576357	Hochwert (Y)	5926384
Bezirk	Bergedorf	Naturraum	Vier- und Marschlande (673.10)
Stadtteil (OT-Nr.)	Allermöhe (610)	Gemarkung	Allermöhe (601)
Digitaler Grünplan	<input type="checkbox"/> Hafengesamtgebiet	<input type="checkbox"/> Ramsargebiet	<input type="checkbox"/> EG-Vogelschutzgeb.
Ausgleichsflächen	<input checked="" type="checkbox"/> Biosphärenreservat	<input type="checkbox"/> Nationalpark	<input type="checkbox"/>
NSG / ND / LSG			
FFH-GEBIET			
Wasserschutzgebiet			

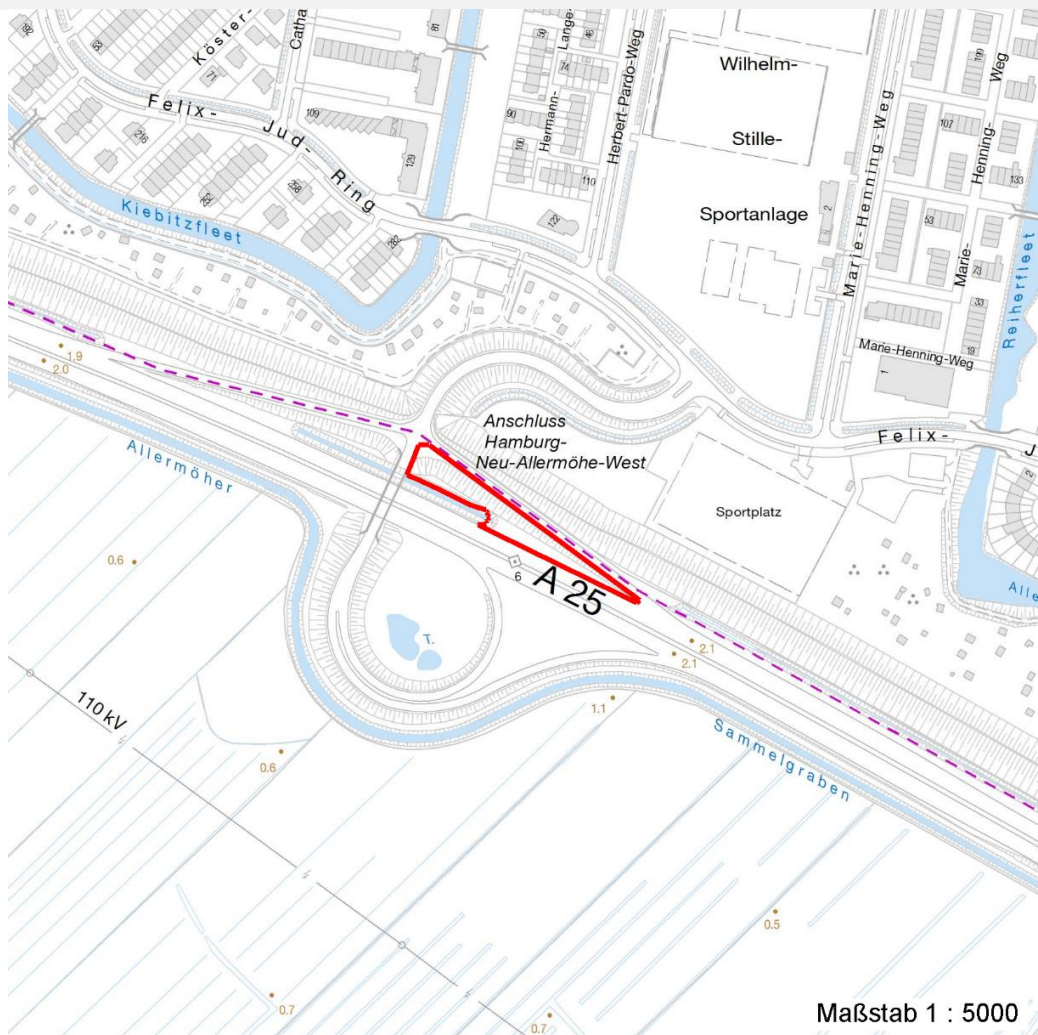
Erhebungsbogen

B

Projekt	Biotopkartierung Hamburg	Interne Nr.	105200
		DK5 DK5-GK	7626
Handlungsbedarf	Nein	DK5 - Name	Allermöhe-Ost
Bearbeitung	MAW	Biotop-Nr. alt	458
Räumliche Abbildung	Fläche	Kartierung	30.06.2016
Anzahl Abschnitte	1	Fläche / Länge [m²/m]	2727,7172
		Breite (lineare Abb.) [m]	

Räumliche Lage

Karte



Weitere Erhebungsbögen

Interne Nr.	Interne Nr. Zuordnung	DK5	Biotop-Nr.	Kartierung	Zuordnung	DK5 (GK)	Biotop-Nr. (alt)
105200	58728	7626	43	24.09.2008	<	7628	94

Zuordnung: N = nachfolgende Kartierung, K = weitere Kartierungen (zeitlich vorher oder nachher)

Weitere Angaben

Merkmal	Wert
Auswertung	
Wertgesichtspunkte	Blütenreich
Maßnahmen	1.2 - Beibehalten der aktuellen Nutzung / Pflege

Erhebungsbogen

B

Projekt	Biotopkartierung Hamburg	Interne Nr.	105200
		DK5 DK5-GK	7626
Handlungsbedarf	Nein	DK5 - Name	Allermöhe-Ost
Bearbeitung	MAW	Biotop-Nr. alt	458
Räumliche Abbildung	Fläche	Kartierung	30.06.2016
Anzahl Abschnitte	1	Fläche / Länge [m²/m]	2727,7172
		Breite (lineare Abb.) [m]	

Teilflächenbeschreibung

Teilflächentyp		Teilflächen-Nr.	1
Biotoptyp	Halbruderale Gras- und Staudenflur mittlerer Standorte (2000)	Biotoptyp	AKM
- Zusatz		- gesetzl. Grundl.	
FFH-LRT		FFH-LRT	
Beschreibung		Entw.potential LRT	
		Hauptfläche	Ja
		Flächenanteil	100 %
		FFH-Unters.Fläche	Nein
		Saatgutfläche	Nein

Weitere Angaben

Merkmale	Wert
Boden	
Feuchte	5 - frisch und mäßig frisch
Reaktion	6 - schwach sauer
Stickstoffgehalt	5 - mäßig stickstoffarm
Standort, Relief	
Neigung - Gelände	N4 - stark geneigt (18-27 %)
Ausrichtung	S - Süd
Beschattung	unbeschattet - 0 - 5 %

Zeigerwerte der Pflanzenartenliste (Auswertung)

Standort	Belichtung	halbsonnig	7,2
Boden	Feuchte	frisch und mäßig frisch	5,3
	Stickstoff (N)	mäßig stickstoffarm bis stickstoffreich	5,9
	Reaktion	schwach sauer	6
Vegetation	Mahdverträglichkeit	mäßig schnittverträglich (erster Schnitt nicht vor 1. Juli)	5,3
Zeigerwerte	Futterwert	geringwertiges Futter	3,2
	Wechselfeuchteanzeiger		4
	Giftpflanzen		2
	Überschw.anzeiger		0

Pflanzenartenliste

Gruppe / Pflanzenart	MS	M	W	Vs	St	PA	Ph	Sz	VS	V	G	cf	§	Rote Liste			
														HH	ND	SH	D
Tracheobionta (Gefäßpflanzen)																	
Achillea millefolium (Gewöhnliche Schafgarbe)	7	w															
Arctium minus (Kleine Klette)	7	w															
Artemisia vulgaris (Gewöhnlicher Beifuß)	7	w															
Calamagrostis epigejos (Land-Reitgras)	7	w															
Cerastium holosteoides (Gewöhnliches Hornkraut)	7	w															
Daucus carota (Wilde Möhre)	7	w															
Dipsacus fullonum (Wilde Karde)	7	w															
Erigeron canadensis (Kanadisches Berufkraut)	7	w															

Erhebungsbogen

B

Projekt	Biotopkartierung Hamburg		Interne Nr.	105200
			DK5 DK5-GK	7626
Handlungsbedarf	Nein		DK5 - Name	Allermöhe-Ost
Bearbeitung	MAW	Kopie	Biotop-Nr. alt	458
Räumliche Abbildung	Fläche	Nein	Kartierung	30.06.2016
Anzahl Abschnitte	1		Fläche / Länge [m²/m]	2727,7172
			Breite (lineare Abb.) [m]	

Pflanzenartenliste

Gruppe / Pflanzenart	MS	M	W	Vs	St	PA	Ph	Sz	VS	V	G	cf	§	Rote Liste				
														HH	ND	SH	D	
Oenothera villosa	7	w																
Phleum pratense (Wiesen-Lieschgras)	7	w																
Phragmites australis (Schilf)	7	w																
Poa pratensis (Wiesen-Rispengras)	7	w																
Poa trivialis (Gewöhnliches Rispengras)	7	w																
Prunus serotina (Späte Traubenkirsche)	7	w																
Rumex crispus (Krauser Ampfer)	7	w																
Senecio jacobaea (Jakobs-Greiskraut)	7	w																
Senecio vulgaris (Gewöhnliches Greiskraut)	7	w																
Trifolium arvense (Hasen-Klee)	7	w																
Vicia angustifolia (Schmalblättrige Wicke)	7	w																
Vicia sepium (Zaun-Wicke)	7	w																
	Anzahl Rote Liste Arten																	
	Anzahl Arten														20			

MS: Mengensystem; M: Mengenangabe, W: Bewertung der Art (FFH-Monitoring), Vs: Vegetationsschicht, St: Status, PA: Autor Phänologie; Ph: Phänologie, Sz: Soziabilität, VS: Vitalitätssystem; V: Vitalität, G: Geschlecht, cf: unsichere Bestimmung, §: Schutz nach BNatSchG, HH: Rote Liste Hamburg, Nds: Rote Liste Niedersachsen, SH: Rote Liste Schleswig-Holstein, D: Rote Liste Deutschland