

Erhebungsbogen

B

Projekt	Biotopkartierung Hamburg		Interne Nr.	105178
			DK5 DK5-GK	7626 7628
Handlungsbedarf	Nein		DK5 - Name	Allermöhe-Ost
Bearbeitung	MAW	Kopie Nein	Biotop-Nr. alt	448 78
Räumliche Abbildung	Fläche		Kartierung	05.08.2016
Anzahl Abschnitte	3		Fläche / Länge [m²/m]	24082,0669
			Breite (lineare Abb.) [m]	

Gesetzlicher Schutz	§ 30 (2) 1.2 Natürliche oder naturnahe stehende Gewässer	Schutz nur teilweise	Nein
----------------------------	---	-----------------------------	-------------

Gesamtbewertung	6 Wertvoll
– Alter	5 Biotop mittleren Alters, 20 bis 50 Jahre
– Belastungsgrad	6 Flächenhaft geringe oder örtlich stärkere oder Vorbelastung mit deutlichem Einfluß
– Ökolog. Funktion	7 Sehr hohe Bedeutung in einem Biotopkomplex, für den lokalen Biotopverbund oder als Puffer
– Seltenheit	6 Seltener Biotoptyp, ohne seltene oder bedrohte Pflges., ungesättigtes Artenspektrum, reliktsische RL-Arten

Bestandsbeschreibung

Relativ naturnah ausgeprägte Abschnitte der in Allermöhe neu errichteten Wetterung. Mit beiderseits etwa 1 m hohem Ufer, häufig von Röhrichten überwachsen, in Teilbereichen, besonders im Bereich der Einfamilienhäuser, mit Zutritt zum Gewässer, nur mäßig steil geneigt. Das Gewässer selbst ist unterschiedlich breit, hat eine etwas amorphe Linienführung der Ufer und sehr breit ausgeprägte Röhrichtbestände und starke Verlandungstendenzen. Es werden große Schwinggrasen bzw. im Wasser wachsende Röhrichte von v.a. Wasserschwaden gebildet, der sehr breite und unduldsame Bestände bildet, zum Winter hin aber auch zusammenbricht. Daran anschließend örtlich kleinere Bestände aus Schilfröhricht und Rohrglanzgras-Röhricht, in Teilbereichen Verbuschungen aus Weiden. Eingestreut kommen einige blühende Hochstauden vor. Das Gewässer selbst ist relativ deutlich getrübt und teilweise auch von Eisenocker geprägt. Submerse Vegetation ist nur in Teilbereichen erkennbar. Das Vorhandensein insgesamt ist unklar. Die Gewässer werden an vielen Stellen von Wasservögeln besiedelt, die in Teilbereichen vermutlich auch gefüttert werden. Ähnlich wie die übrigen Hauptwetterern in Neuallermöhe, wird das Gewässer mehrmals wöchentlich mit der Bille entnommenem Wasser durchströhm, was einer Eutrophierung effektiv entgegen wirkt.

Vorkommen an Biotoptypen

1	TF	Typ	HF	F.Anteil
2	BTYP	Biotoptyp	- gesetzl. Grundl.	
3	Zusatz	Zusatz zum Biotoptypen		
4	LRT	Lebensraumtyp		
1	1		Ja	100 %
2	FLH	Wettern, Hauptgraben (2000)		
3	+	besonders gute Ausprägung (struktur- oder artenreich, intakt, naturnah) (+)		
4	kein LRT	kein Lebensraumtyp nach FFH-Richtlinie		

Räumliche Lage

Lagebeschreibung	Süden des Kartenblattes, Nördlich A25		
Nachbarnutzung/en	Park, Gärten		
Rechtswert (X)	576073	Hochwert (Y)	5926657
Bezirk	Bergedorf	Naturraum	Vier- und Marschlande (673.10)
Stadtteil (OT-Nr.)	Neuallermöhe (615)	Gemarkung	Allermöhe (601)
Digitaler Grünplan	<input checked="" type="checkbox"/> Hafengesamtgebiet	<input type="checkbox"/> Ramsargebiet	<input type="checkbox"/> EG-Vogelschutzgeb.
Ausgleichsflächen NSG / ND / LSG	<input type="checkbox"/> Biosphärenreservat	<input type="checkbox"/> Nationalpark	<input type="checkbox"/>
FFH-GEBIET			
Wasserschutzgebiet			

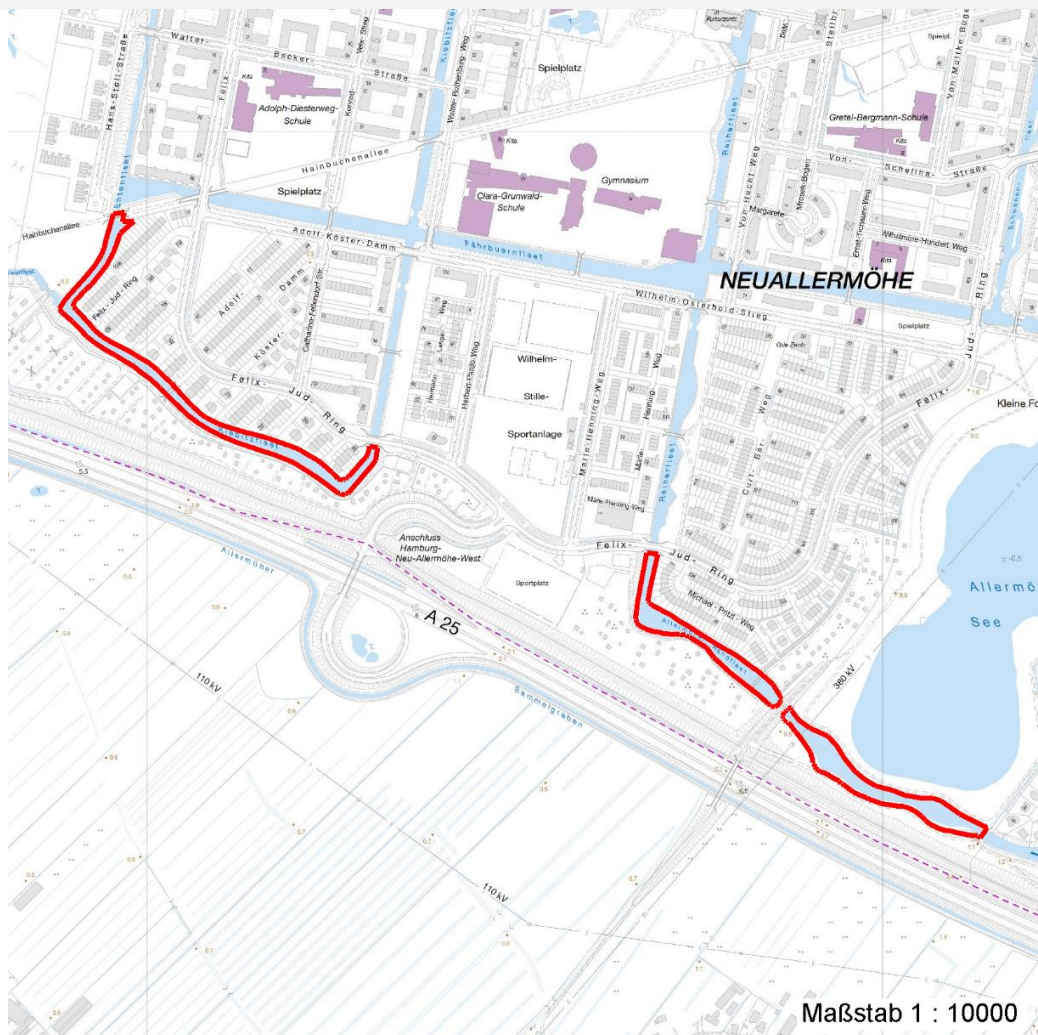
Erhebungsbogen

B

Projekt	Biotopkartierung Hamburg		Interne Nr.	105178
			DK5 DK5-GK	7626 7628
Handlungsbedarf	Nein		DK5 - Name	Allermöhe-Ost
Bearbeitung	MAW	Kopie	Nein	Biotop-Nr. alt
Räumliche Abbildung	Fläche			448 78
Anzahl Abschnitte	3			Kartierung
				05.08.2016
				Fläche / Länge [m²/m]
				24082,0669
				Breite (lineare Abb.) [m]

Räumliche Lage

Karte



Weitere Erhebungsbögen

Interne Nr.	Interne Nr. Zuordnung	DK5	Biotop-Nr.	Kartierung	Zuordnung	DK5 (GK)	Biotop-Nr. (alt)
105178	58396	7624	26	03.09.2004	/	7626	59
105178	58655	7626	26	24.07.2001	/	7628	74
105178	58752	7626	30	22.09.2008	>	7628	78

Zuordnung: N = nachfolgende Kartierung, K = weitere Kartierungen (zeitlich vorher oder nachher)

Foto

Interne Nr.	Index	Dateiname	Aufnahmerichtung
57019	0	7626_448_050816_1.JPG	süd ost
57020	0	7626_448_050816_2.JPG	
57021	0	7626_448_050816_3.JPG	
57022	0	7626_448_050816_4.JPG	ost
57023	0	7626_448_050816_5.JPG	nord
57024	0	7626_448_050816_6.JPG	ost

Erhebungsbogen

B

Projekt	Biotopkartierung Hamburg	Interne Nr.	105178
		DK5 DK5-GK	7626 7628
Handlungsbedarf	Nein	DK5 - Name	Allermöhe-Ost
Bearbeitung	MAW	Biotop-Nr. alt	448 78
Räumliche Abbildung	Fläche	Kartierung	05.08.2016
Anzahl Abschnitte	3	Fläche / Länge [m²/m]	24082,0669
		Breite (lineare Abb.) [m]	

Foto

Interne Nr.	Index	Dateiname	Aufnahmerichtung
57025	0	7626_448_050816_7.JPG	ost
57026	0	7626_448_050816_8.JPG	ost

Weitere Angaben

Merkmal	Wert
Auswertung	
Gefährdung / Einflüsse	Intensive Nutzung oder Pflege Nur mäßige Wasserqualität, Eisenockerbelastung, eventuell gefütterte Wasservögel.
Wertgesichtspunkte	Sehr naturnahe Ausprägung der Uferbereiche, sehr breite Röhrichtbereiche, umfangreiche Brutplätze für Wasservögel, vermutlich Eignung als Fisch-Lebensraum, zumindest auch für Erdkröte günstiger Lebensraum, eventuell auch weitere Amphibienarten (Grünfrösche, Grasfrösche).
zoologisch bedeutsame Strukturen	Kleingewässer, wasserführende Gräben Röhricht
Bedeutung für Tiergruppe	Amphibien Mollusken Fische Vögel
Maßnahmen	Weiter der Sukzession überlassen, langfristig zumindest kleinere offene Wasserflächen erhalten.

Projekt	Biotopkartierung Hamburg	Interne Nr.	105178
		DK5 DK5-GK	7626 7628
Handlungsbedarf	Nein	DK5 - Name	Allermöhe-Ost
Bearbeitung	MAW	Biotop-Nr. alt	448 78
Räumliche Abbildung	Fläche	Kartierung	05.08.2016
Anzahl Abschnitte	3	Fläche / Länge [m²/m]	24082,0669
		Breite (lineare Abb.) [m]	

Foto

Fotodatei 7626_448_050816_1.JPG
Bildbeschreibung Im Gegensatz zu restlichen Grabensystem wird der Graben 231 an vielen Stellen von Einfamilienhäusern begleitet, deren Ufervegetation stärker in die Ufervegetation eingraift als im Bereich der Mehrfamilienhäuser süd ost

Aufnahmerichtung



Fotodatei 7626_448_050816_2.JPG
Bildbeschreibung k.A.

Aufnahmerichtung



Foto

Fotodatei 7626_448_050816_3.JPG
Bildbeschreibung auch Hottonia findet sich hier

Aufnahmerichtung



Fotodatei 7626_448_050816_4.JPG
Bildbeschreibung an einigen Stellen ist der Graben seeartig verbreitert ost

Aufnahmerichtung



Projekt	Biotopkartierung Hamburg	Interne Nr.	105178
		DK5 DK5-GK	7626 7628
Handlungsbedarf	Nein	DK5 - Name	Allermöhe-Ost
Bearbeitung	MAW	Biotop-Nr. alt	448 78
Räumliche Abbildung	Fläche	Kartierung	05.08.2016
Anzahl Abschnitte	3	Fläche / Länge [m²/m]	24082,0669
		Breite (lineare Abb.) [m]	

Teilflächenbeschreibung

Teilflächentyp		Teilflächen-Nr.	1
Biotoptyp	Wettern, Hauptgraben (2000)	Biotoptyp	FLH
- Zusatz	besonders gute Ausprägung (struktur- oder artenreich, intakt, naturnah) (+)	- gesetzl. Grundl.	
FFH-LRT Beschreibung	kein Lebensraumtyp nach FFH-Richtlinie	FFH-LRT	kein LRT
		Entw.potential LRT	
		Hauptfläche	Ja
		Flächenanteil	100 %
		FFH-Unters.Fläche	Nein
		Saatgutfläche	Nein

Weitere Angaben

Merkmal	Wert
Boden	
Feuchte	11 - flaches Gewässer
Reaktion	7 - neutral
Stickstoffgehalt	7 - stickstoffreich
Gewässer	
Böschungshöhe	0.50 m
Gewässertiefe	1.00 m
Wasserführung	g - gleichmäßige Wasserführung
Strömung	k - keine Strömung
Trübung	m - mittlere Trübung
Substrat	sc - Schlamm (Feinsubstrat organisch)
Standort, Relief	
Böschungsneigung	flach - 1:2 bis 1:3
Belichtung	8 - sonnig
Veg. - Deckg./Ant.	
naturnahe Uferveg.	80 %
Schwimmb.veg.	30 %
submerse Veg.	50 %
Veg. - Zeigerwerte	
Mahdverträglichkeit	4 - schnittempfindlich bis mäßig schnittverträglich
Futterwert	3 - geringwertiges Futter
Anz. Giftpflanzen	2
Anz. Wechselfeuchtezeiger	15
Anz. Überschwemmungsz.	14
Veg. - Soziologie	
BfN Schlüssel	27.0.01 - Phragmitetalia (Röhrichte und Großseggenrieder)

Erhebungsbogen

B

Projekt	Biotopkartierung Hamburg		Interne Nr.	105178
			DK5 DK5-GK	7626 7628
Handlungsbedarf	Nein		DK5 - Name	Allermöhe-Ost
Bearbeitung	MAW	Kopie	Nein	Biotop-Nr. alt
Räumliche Abbildung	Fläche			448 78
Anzahl Abschnitte	3			Kartierung
				05.08.2016
				Fläche / Länge [m²/m]
				24082,0669
				Breite (lineare Abb.) [m]

Zeigerwerte der Pflanzenartenliste (Auswertung)

Standort	Belichtung	sonnig	7,7
Boden	Feuchte	zeitweise wasserüberstaut	9,5
	Stickstoff (N)	stickstoffreich	7,3
	Reaktion	neutral	7,3
Vegetation	Mahdverträglichkeit	schnittempfindlich bis mäßig schnittverträglich	3,8
Zeigerwerte	Futterwert	geringwertiges Futter	3,2
	Wechselfeuchteanzeiger		13
	Giftpflanzen		2
	Überschw.anzeiger		10

Pflanzenartenliste

Gruppe / Pflanzenart	MS	M	W	Vs	St	PA	Ph	Sz	VS	V	G	cf	§	Rote Liste				
														HH	ND	SH	D	
Tracheobionta (Gefäßpflanzen)																		
Agrostis stolonifera (Ausläufer-Straußgras)	7	w																
Alnus glutinosa (Schwarz-Erle)	7	w																
Berula erecta (Aufrechte Berle)	7	w																
Butomus umbellatus (Schwanenblume)	7	w													3			
Callitriche palustris agg. (Artengruppe Sumpf-Wasserstern)	7	z													3			
Carex acuta (Schlank-Segge)	7	w														V		
Carex acutiformis (Sumpf-Segge)	7	w																
Carex hirta (Behaarte Segge)	7	w																
Carex pseudocyperus (Scheinzyper-Segge)	7	w																
Carex riparia (Ufer-Segge)	7	w																
Ceratophyllum demersum (Rauhes Hornblatt)	7	w														V		
Elodea nuttallii (Nuttalls Wasserpest)	7	w																
Epilobium hirsutum (Zottiges Weidenröschen)	7	w																
Filipendula ulmaria (Mädesüß)	7	w																
Glyceria fluitans (Flutender Schwaden)	7	z																
Glyceria maxima (Wasser-Schwaden)	7	d																
Hottonia palustris (Wasserfeder)	7	w												b	V	V	V	
Hydrocharis morsus-ranae (Froschbiß)	7	w													V	V	V	
Iris pseudacorus (Gelbe Schwertlilie)	7	w												b				
Lysimachia nummularia (Pfennigkraut)	7	w																
Lythrum salicaria (Blut-Weiderich)	7	w																
Myosotis scorpioides (Sumpf-Vergissmeinnicht)	7	w															V	
Myosotis scorpioides agg. (Artengruppe Sumpf-vergissmeinnicht)	7	w															V	
Nasturtium officinale (Echte Brunnenkresse)	7	w																
Nuphar lutea (Gelbe Teichrose)	7	w												b				
Nymphaea alba (Weiße Seerose)	7	w												b	2			
Phalaris arundinacea (Rohr-Glanzgras)	7	z																
Phragmites australis (Schilf)	7	h																
Potamogeton acutifolius (Spitzblättriges Laichkraut)	7	w													3	3	3	3
Potamogeton pectinatus (Kamm-Laichkraut)	7	w													3			
Ranunculus flammula (Brennender Hahnenfuß)	7	w																V
Rorippa amphibia (Wasser-Sumpfkresse)	7	w																
Rumex hydrolapathum (Fluss-Ampfer)	7	w																

Erhebungsbogen

B

Projekt	Biotopkartierung Hamburg	Interne Nr.	105178
		DK5 DK5-GK	7626 7628
Handlungsbedarf	Nein	DK5 - Name	Allermöhe-Ost
Bearbeitung	MAW	Biotop-Nr. alt	448 78
Räumliche Abbildung	Fläche	Kartierung	05.08.2016
Anzahl Abschnitte	3	Fläche / Länge [m²/m]	24082,0669
		Breite (lineare Abb.) [m]	

Pflanzenartenliste

Gruppe / Pflanzenart	MS	M	W	Vs	St	PA	Ph	Sz	VS	V	G	cf	§	Rote Liste				
														HH	ND	SH	D	
Salix alba (Silber-Weide)	7	z																
Salix caprea (Sal-Weide)	7	w																
Salix cinerea (Grau-Weide)	7	z																
Salix pentandra (Lorbeer-Weide)	7	w														3		
Salix viminalis (Korb-Weide)	7	z																
Scirpus sylvaticus (Wald-Simse)	7	w															V	
Scutellaria galericulata (Sumpf-Helmkraut)	7	w																
Sparganium emersum (Einfacher Igelkolben)	7	w																
Stratiotes aloides (Krebsschere)	7	w												b	3	3	3	3
Typha latifolia (Breitblättriger Rohrkolben)	7	w																
Anzahl Rote Liste Arten														7	5	9	4	
Anzahl Arten														43				

MS: Mengensystem; M: Mengenangabe, W: Bewertung der Art (FFH-Monitoring), Vs: Vegetationsschicht, St: Status, PA: Autor Phänologie; Ph: Phänologie, Sz: Soziabilität, VS: Vitalitätssystem; V: Vitalität, G: Geschlecht, cf: unsichere Bestimmung, §: Schutz nach BNatSchG, HH: Rote Liste Hamburg, Nds: Rote Liste Niedersachsen, SH: Rote Liste Schleswig-Holstein, D: Rote Liste Deutschland