

Erhebungsbogen

B

Projekt	Biotopkartierung Hamburg	Interne Nr.	105223
		DK5 DK5-GK	7626 7628
Handlungsbedarf	Nein	DK5 - Name	Allermöhe-Ost
Bearbeitung	MAW	Biotop-Nr. alt	190 9
Räumliche Abbildung	Linie	Kartierung	15.09.2016
Anzahl Abschnitte	1	Fläche / Länge [m²/m]	76,71
		Breite (lineare Abb.) [m]	7

Gesetzlicher Schutz	§ 14 (2) 2.1 Feldhecken	Schutz nur teilweise	Nein
----------------------------	-------------------------	-----------------------------	-------------

Gesamtbewertung	5	Noch wertvoll, gut entwicklungsfähig
– Alter	4	Biotop mittleren Alters, 10 bis 20 Jahre
– Belastungsgrad	5	Flächenhaft mittlere oder örtlich starke Belastung
– Ökolog. Funktion	6	Hohe Bedeutung in einem Biotopkomplex, für den lokalen Biotopverbund oder als Puffer
– Seltenheit	5	Seltener Biotoptyp, floristisch stark verarmt, ohne seltener Pflges. od. verbr. artenreicher Biotoptyp

Bestandsbeschreibung

Isoliert gelegener Rest einer alten Hecke bzw. eines grabenbegleitenden Gehölzsaumes, am Boden mit flachem, austrocknendem Graben. Der Bestand besteht aus Silberweiden, Hybridpappeln und Stieleiche. Darunter ist eine halbruderale Strauchschicht v.a. aus Holunder vorhanden. Die Krautvegetation ist aufgrund eng heranreichender Ackernutzung nitrophytisch und artenarm mit höheren Anteilen von brennessel und Quecke.

Vorkommen an Biotoptypen

1	TF	Typ	HF	F.Anteil
2	BTYP	Biotoptyp		- gesetzl. Grundl.
3	Zusatz	Zusatz zum Biotoptypen		
4	LRT	Lebensraumtyp		
1	1		Ja	100 %
2	HHM	Strauch-Baumhecke (2000)		

Räumliche Lage

Lagebeschreibung	Nordosten des Kartenblattes		
Nachbarnutzung/en	Acker		
Rechtswert (X)	577727	Hochwert (Y)	5927959
Bezirk	Bergedorf	Naturraum	Vier- und Marschlande (673.10)
Stadtteil (OT-Nr.)	Billwerder (611)	Gemarkung	Billwerder (604)
Digitaler Grünplan	<input type="checkbox"/> Hafengesamtgebiet	<input type="checkbox"/> Ramsargebiet	<input type="checkbox"/> EG-Vogelschutzgeb.
Ausgleichsflächen	<input type="checkbox"/> Biosphärenreservat	<input type="checkbox"/> Nationalpark	<input type="checkbox"/>
NSG / ND / LSG			
FFH-GEBIET			
Wasserschutzgebiet			

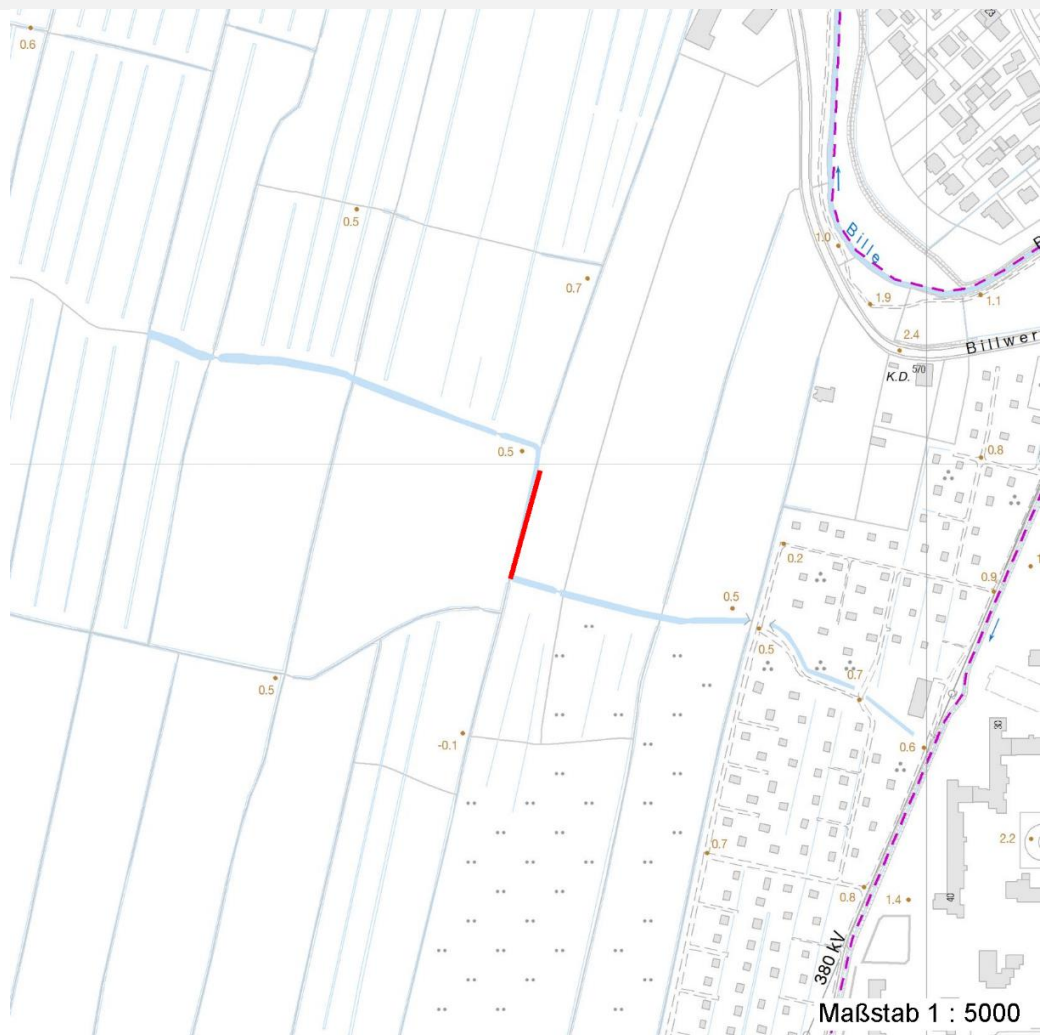
Erhebungsbogen

B

Projekt	Biotopkartierung Hamburg	Interne Nr.	105223
		DK5 DK5-GK	7626 7628
Handlungsbedarf	Nein	DK5 - Name	Allermöhe-Ost
Bearbeitung	MAW	Biotop-Nr. alt	190 9
Räumliche Abbildung	Linie	Kartierung	15.09.2016
Anzahl Abschnitte	1	Fläche / Länge [m²/m]	76,71
		Breite (lineare Abb.) [m]	7

Räumliche Lage

Karte



Weitere Erhebungsbögen

Interne Nr.	Interne Nr. Zuordnung	DK5	Biotop-Nr.	Kartierung	Zuordnung	DK5 (GK)	Biotop-Nr. (alt)
105223	58946	7626	190	15.06.1991	K	7628	9
105223	58947	7626	190	24.07.2001	K	7628	9
105223	58948	7626	190	22.09.2008	K	7628	9

Zuordnung: N = nachfolgende Kartierung, K = weitere Kartierungen (zeitlich vorher oder nachher)

Foto

Interne Nr.	Index	Dateiname	Aufnahmerichtung
57032	0	7626_190_150916_1.JPG	nord
57033	0	7626_190_150916_3.JPG	west
57034	0	7626_190_150916_2.JPG	nord ost

Erhebungsbogen

B

Projekt	Biotopkartierung Hamburg	Interne Nr.	105223
		DK5 DK5-GK	7626 7628
Handlungsbedarf	Nein	DK5 - Name	Allermöhe-Ost
Bearbeitung	MAW	Biotop-Nr. alt	190 9
Räumliche Abbildung	Linie	Kartierung	15.09.2016
Anzahl Abschnitte	1	Fläche / Länge [m²/m]	76,71
		Breite (lineare Abb.) [m]	7

Weitere Angaben

Merkmal	Wert
Auswertung	
Gefährdung / Einflüsse	Eng heranreichende Ackernutzung; Pestizideinträge, Verarmung
Wertgesichtspunkte	Ansitzwarte für Vögel, Gliederung der Landschaft, naturnaher Rest in ausgeräumter Landschaft
zoologisch bedeutsame Strukturen	Dichte spontane Gebüsche
Bedeutung für Tiergruppe	Vögel
Maßnahmen	Größere nutzungsabstände einhalten; Vernetzungssystem im Ackergebiet schaffen.

Foto

Fotodatei	7626_190_150916_1.JPG	Fotodatei	7626_190_150916_2.JPG
Bildbeschreibung	Blick von Süden auf den alten Knick	Bildbeschreibung	Blick von Westen auf den Knick
Aufnahmerichtung	nord	Aufnahmerichtung	nord ost



Erhebungsbogen

B

Projekt	Biotopkartierung Hamburg	Interne Nr.	105223
		DK5 DK5-GK	7626 7628
Handlungsbedarf	Nein	DK5 - Name	Allermöhe-Ost
Bearbeitung	MAW	Biotop-Nr. alt	190 9
Räumliche Abbildung	Linie	Kartierung	15.09.2016
Anzahl Abschnitte	1	Fläche / Länge [m²/m]	76,71
		Breite (lineare Abb.) [m]	7

Foto

Fotodatei 7626_190_150916_3.JPG
Bildbeschreibung Die Gehölzreihe ist nicht besonders lang. Inmitten der ausgeräumten Feldmark ist er aber ein wichtiges Element
Aufnahmerichtung west

Fotodatei
Bildbeschreibung
Aufnahmerichtung



Teilflächenbeschreibung

Teilflächentyp		Teilflächen-Nr.	1
Biotoptyp	Strauch-Baumhecke (2000)	Biotoptyp	HHM
- Zusatz		- gesetzl. Grundl.	
FFH-LRT		FFH-LRT	
Beschreibung		Entw.potential LRT	
		Hauptfläche	Ja
		Flächenanteil	100 %
		FFH-Unters.Fläche	Nein
		Saatgutfläche	Nein

Erhebungsbogen

B

Projekt	Biotopkartierung Hamburg	Interne Nr.	105223
		DK5 DK5-GK	7626 7628
Handlungsbedarf	Nein	DK5 - Name	Allermöhe-Ost
Bearbeitung	MAW	Biotop-Nr. alt	190 9
Räumliche Abbildung	Linie	Kartierung	15.09.2016
Anzahl Abschnitte	1	Fläche / Länge [m²/m]	76,71
		Breite (lineare Abb.) [m]	7

Weitere Angaben

Merkmal	Wert
Boden	
Feuchte	7 - feucht
Reaktion	7 - neutral
Stickstoffgehalt	7 - stickstoffreich
Standort, Relief	
Belichtung	7 - halbsonnig
Veg. - Zeigerwerte	
Mahdverträglichkeit	5 - mäßig schnittverträglich (erster Schnitt nicht vor 1. Juli)
Futterwert	5 - ausreichende Futterqualität
Anz. Giftpflanzen	1
Anz. Wechselfeuchtezeiger	3
Anz. Überschwemmungsz.	1
Veg. - Soziologie	
BfN Schlüssel	19 - Artemisietea (Ausdauerndende Stickstoff-Krautfluren) 44.0.01.01 - Salicion cinereae (Grauweidengebüsch)

Zeigerwerte der Pflanzenartenliste (Auswertung)

Standort	Belichtung	halbsonnig	6,5
Boden	Feuchte	feucht	6,6
	Stickstoff (N)	stickstoffreich	6,9
	Reaktion	neutral	6,7
Vegetation	Mahdverträglichkeit	schnittempfindlich bis mäßig schnittverträglich	4,2
Zeigerwerte	Futterwert	geringwertiges Futter	3,4
	Wechselfeuchteanzeiger		2
	Giftpflanzen		0
	Überschw.anzeiger		1

Pflanzenartenliste

Gruppe / Pflanzenart	MS	M	W	Vs	St	PA	Ph	Sz	VS	V	G	cf	Rote Liste					
													§	HH	ND	SH	D	
Tracheobionta (Gefäßpflanzen)																		
Aegopodium podagraria (Giersch)	7	w																
Anthriscus sylvestris (Wiesen-Kerbel)	7	w																
Arrhenatherum elatius (Glatthafer)	7	z																
Crataegus monogyna (Eingrifflicher Weißdorn)	7	w																
Dactylis glomerata (Wiesen-Knäuelgras)	7	w																
Equisetum arvense (Acker-Schachtelhalm)	7	w																
Fraxinus excelsior (Gewöhnliche Esche)	7	w																
Galeobdolon argentatum (Garten Goldnessel)	7	w																
Galium aparine (Kletten-Labkraut)	7	z																
Glechoma hederacea (Gundermann)	7	z																
Populus x canadensis (Hybrid-Pappel)	7	z																
Quercus robur (Stiel-Eiche)	7	z																
Rubus caesius (Kratzbeere)	7	w																
Rubus spec. (Brombeeren unbestimmt)	7	w																
Salix alba (Silber-Weide)	7	z																

Erhebungsbogen

B

Projekt	Biotopkartierung Hamburg		Interne Nr.	105223	
			DK5 DK5-GK	7626	7628
Handlungsbedarf	Nein		DK5 - Name	Allermöhe-Ost	
Bearbeitung	MAW	Kopie Ja	Biotop-Nr. alt	190	9
Räumliche Abbildung	Linie		Kartierung	15.09.2016	
Anzahl Abschnitte	1		Fläche / Länge [m²/m]	76,71	
			Breite (lineare Abb.) [m]	7	

Pflanzenartenliste

Gruppe / Pflanzenart	MS	M	W	Vs	St	PA	Ph	Sz	VS	V	G	cf	§	Rote Liste			
														HH	ND	SH	D
Salix cinerea (Grau-Weide)	7	z															
Sambucus nigra (Schwarzer Holunder)	7	z															
Urtica dioica (Große Brennessel)	7	w															
Anzahl Rote Liste Arten																	
Anzahl Arten											18						

MS: Mengensystem; M: Mengenangabe, W: Bewertung der Art (FFH-Monitoring), Vs: Vegetationsschicht, St: Status, PA: Autor Phänologie; Ph: Phänologie, Sz: Soziabilität, VS: Vitalitätssystem; V: Vitalität, G: Geschlecht, cf: unsichere Bestimmung, §: Schutz nach BNatSchG, HH: Rote Liste Hamburg, Nds: Rote Liste Niedersachsen, SH: Rote Liste Schleswig-Holstein, D: Rote Liste Deutschland