

Erhebungsbogen

B

Projekt	Biotopkartierung Hamburg	Interne Nr.	79763
		DK5 DK5-GK	7624 7626
Handlungsbedarf	Nein	DK5 - Name	Reitbrook-Ost
Bearbeitung	BÜR	Biotop-Nr. alt	43 83
Räumliche Abbildung	Fläche	Kartierung	05.07.2012
Anzahl Abschnitte	1	Fläche / Länge [m²/m]	4743,6294
		Breite (lineare Abb.) [m]	

Gesetzlicher Schutz	§ 14 (2) 2. Feldhecken, Knicks und Feldgehölze	Schutz nur teilweise	Nein
----------------------------	---	-----------------------------	-------------

Gesamtbewertung	6 Wertvoll
– Alter	5 Biotop mittleren Alters, 20 bis 50 Jahre
– Belastungsgrad	6 Flächenhaft geringe oder örtlich stärkere oder Vorbelastung mit deutlichem Einfluß
– Ökolog. Funktion	6 Hohe Bedeutung in einem Biotopkomplex, für den lokalen Biotopverbund oder als Puffer
– Seltenheit	6 Seltener Biotoptyp, ohne seltene oder bedrohte Pflges., ungesättigtes Artenspektrum, reliktsische RL-Arten

Bestandsbeschreibung

Naturnahes Gehölz feuchter bis nasser Standorte angrenzend an den am See hinterm Horn liegenden Naturnahen Gehölz (Nr. 82). Das aus Weiden (*S. alba*, *S. rubens*, *S. cinerea*) und einigen Eschen aufgebaute, waldartige Gehölz ist von feuchten Ruderalfluren aus Brennnessel, Schilf und Brombeere durchsetzt und liegt höher als der südlich angrenzende Sumpfwaldbereich. Die Standortverhältnisse sind feucht, stellenweise herrscht Staunässe. Die Abgrenzung zum Biotop Nr. 82 ist fließend. Anhand der Krautschicht lassen sich die höhere Lage und die geringere Bodenfeuchte jedoch recht deutlich festlegen. Die Krautschicht ist geprägt von Knoblauchsrauke, Gundermann und Nelkenwurz. Feuchtezeiger sind dagegen deutlich weniger vertreten.

Vorkommen an Biotoptypen

1	TF	Typ	HF	F.Anteil
2	BTYP	Biotoptyp	- gesetzl. Grundl.	
3	Zusatz	Zusatz zum Biotoptypen		
4	LRT	Lebensraumtyp		
1	1		Ja	70 %
2	HGF	Naturnahes Gehölz feuchter bis nasser Standorte (2000)		
1	2			30 %
2	AKF	Halbruderale Gras- und Staudenflur feuchter Standorte (2000)		
3	XXX	keine Angabe (XXX)		

Räumliche Lage

Lagebeschreibung	Zwischen Allermöher Deich und See Hinterm Horn		
	See		
Nachbarnutzung/en	Deich/Straße		
	Weidengebüsch		
	Röhricht		
Rechtswert (X)	576487	Hochwert (Y)	5925544
Bezirk	Bergedorf	Naturraum	Vier- und Marschlande (673.10)
Stadtteil (OT-Nr.)	Allermöhe (610)	Gemarkung	Allermöhe (601)
Digitaler Grünplan	<input checked="" type="checkbox"/> Hafengesamtgebiet	<input type="checkbox"/> Ramsargebiet	<input type="checkbox"/> EG-Vogelschutzgeb.
Ausgleichsflächen	<input type="checkbox"/> Biosphärenreservat	<input type="checkbox"/> Nationalpark	<input type="checkbox"/>
NSG / ND / LSG	LSG Allermöhe [HH-2001 / Anteil: 98%]		
FFH-GEBIET			
Wasserschutzgebiet			

Erhebungsbogen

B

Projekt	Biotopkartierung Hamburg	Interne Nr.	79763
		DK5 DK5-GK	7624 7626
Handlungsbedarf	Nein	DK5 - Name	Reitbrook-Ost
Bearbeitung	BÜR	Biotop-Nr. alt	43 83
Räumliche Abbildung	Fläche	Kartierung	05.07.2012
Anzahl Abschnitte	1	Fläche / Länge [m²/m]	4743,6294
		Breite (lineare Abb.) [m]	

Räumliche Lage

Karte



Weitere Erhebungsbögen

Interne Nr.	Interne Nr. Zuordnung	DK5	Biotop-Nr.	Kartierung	Zuordnung	DK5 (GK)	Biotop-Nr. (alt)
79763	58494	7624	32	01.09.2004	<	7626	66

Zuordnung: N = nachfolgende Kartierung, K = weitere Kartierungen (zeitlich vorher oder nachher)

Foto

Interne Nr.	Index	Dateiname	Aufnahmerichtung
33056	0	7624_43_050712_1.JPG	
33057	0	7624_43_050712_2.JPG	

Weitere Angaben

Merkmal	Wert
Auswertung	
Gefährdung / Einflüsse	Starker Erholungsdruck

Erhebungsbogen

B

Projekt	Biotopkartierung Hamburg	Interne Nr.	79763
		DK5 DK5-GK	7624 7626
Handlungsbedarf	Nein	DK5 - Name	Reitbrook-Ost
Bearbeitung	BÜR	Biotop-Nr. alt	43 83
Räumliche Abbildung	Fläche	Kartierung	05.07.2012
Anzahl Abschnitte	1	Fläche / Länge [m²/m]	4743,6294
		Breite (lineare Abb.) [m]	

Weitere Angaben

Merkmal	Wert
Wertgesichtspunkte	Vermüllungen Bedeutung für den Biotopverbund Strukturvielfalt
zoologisch bedeutsame Strukturen	Wichtige Pufferfunktion Nasse Mulden
Bedeutung für Tiergruppe	Naturnahe Gehölze Großsäuger Holzbewohnende Insekten Kleinsäuger
Maßnahmen	Waldvögel 1.1 - Sukzession ungestört ablaufen lassen 1.16 - Standort vernässen

Foto

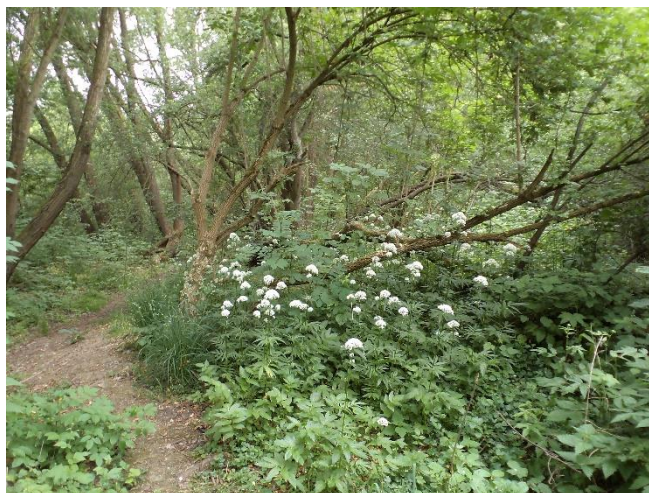
Fotodatei 7624_43_050712_1.JPG

Bildbeschreibung
Aufnahmerichtung



Fotodatei 7624_43_050712_2.JPG

Bildbeschreibung
Aufnahmerichtung



Teilflächenbeschreibung

Teilflächentyp		Teilflächen-Nr.	1
Biotoptyp	Naturnahes Gehölz feuchter bis nasser Standorte (2000)	Biotoptyp	HGF
- Zusatz		- gesetzl. Grundl.	
FFH-LRT		FFH-LRT	
Beschreibung		Entw.potential LRT	
Standort: Gehölz		Hauptfläche	Ja
		Flächenanteil	70 %
		FFH-Unters.Fläche	Nein
		Saatgutfläche	Nein

Erhebungsbogen

B

Projekt	Biotopkartierung Hamburg		Interne Nr.	79763
			DK5 DK5-GK	7624 7626
Handlungsbedarf	Nein		DK5 - Name	Reitbrook-Ost
Bearbeitung	BÜR	Kopie	Nein	Biotop-Nr. alt
Räumliche Abbildung	Fläche			43 83
Anzahl Abschnitte	1			Kartierung
				05.07.2012
				Fläche / Länge [m²/m]
				4743,6294
				Breite (lineare Abb.) [m]

Weitere Angaben

Merkmal	Wert
Boden	
Feuchte	6 - mäßig feucht und wechselfeucht
Stickstoffgehalt	6 - mäßig stickstoffarm bis stickstoffreich
Standort, Relief	
Relief	eben, tlw. Bewegt
Belichtung	5 - halbschattig
Veg. - Deckg./Ant.	
Gesamt	100 %
1. Baumschicht	30 %
2. Baumschicht	30 %
Strauchschicht	20 %
1. Krautschicht	70 %
Veg. - Höhe	
Gesamt, durchschn.	17.00 m

Zeigerwerte der Pflanzenartenliste (Auswertung)

Standort	Belichtung	halbsonnig bis halbschattig	6
Boden	Feuchte	mäßig feucht und wechselfeucht	5,8
	Stickstoff (N)	sehr stickstoffreich	7,6
	Reaktion	neutral	7,1
Vegetation	Mahdverträglichkeit	mäßig schnittverträglich (erster Schnitt nicht vor 1. Juli)	5
Zeigerwerte	Futterwert	fast wertloses Futter	1,3
	Wechselfeuchteanzeiger		3
	Giftpflanzen		1
	Überschw.anzeiger		4

Pflanzenartenliste

Gruppe / Pflanzenart	MS	M	W	Vs	St	PA	Ph	Sz	VS	V	G	cf	Rote Liste					
													§	HH	ND	SH	D	
Tracheobionta (Gefäßpflanzen)																		
Acer platanoides (Spitz-Ahorn)	7	w		S	-													
Agrostis stolonifera (Ausläufer-Straußgras)	7	w			-													
Alliaria petiolata (Knoblauchsrauke)	7	z		-	-													
Alnus glutinosa (Schwarz-Erle)	7	w		S	-													
Alopecurus myosuroides (Acker-Fuchsschwanz)	7	w		-	-											3		
Calystegia sepium (Zaun-Winde)	7	z		-	-													
Crataegus monogyna (Eingrifflicher Weißdorn)	7	w		S	-													
Dactylis glomerata (Wiesen-Knäuelgras)	7	w		-	-													
Fraxinus excelsior (Gewöhnliche Esche)	7	w		B1	-													
Fraxinus excelsior (Gewöhnliche Esche)	7	z		S	-													
Galeopsis pubescens (Weichhaariger Hohlzahn)	7	w		-	-													2
Galium aparine (Kletten-Labkraut)	7	w		-	-													
Geum urbanum (Echte Nelkenwurz)	7	h		-	-													
Glechoma hederacea (Gundermann)	7	h		-	-													

Erhebungsbogen

B

Projekt	Biotopkartierung Hamburg	Interne Nr.	79763
		DK5 DK5-GK	7624 7626
Handlungsbedarf	Nein	DK5 - Name	Reitbrook-Ost
Bearbeitung	BÜR	Biotop-Nr. alt	43 83
Räumliche Abbildung	Fläche	Kartierung	05.07.2012
Anzahl Abschnitte	1	Fläche / Länge [m²/m]	4743,6294
		Breite (lineare Abb.) [m]	

Pflanzenartenliste

Gruppe / Pflanzenart	MS	M	W	Vs	St	PA	Ph	Sz	VS	V	G	cf	§	Rote Liste			
														HH	ND	SH	D
Malus domestica (Kultur-Apfel)	7	z		B2	-												
Phalaris arundinacea (Rohr-Glanzgras)	7	w		-	-												
Phragmites australis (Schilf)	7	w		-	-												
Picea abies (Gemeine Fichte)	7	w		B1	-												
Prunus domestica (Kultur-Pflaume)	7	z		B2	-												
Quercus robur (Stiel-Eiche)	7	w		S	-												
Rosa canina (Hunds-Rose)	7	w		-	-												
Rubus fruticosus agg. (Artengruppe Echte Brombeere)	7	h		S	-												
Salix alba (Silber-Weide)	7	z		B1	-												
Salix caprea (Sal-Weide)	7	z		B2	-												
Salix spec. (Weide)	7	z		-	-												
Salix x rubens (Fahl-Weide)	7	w		B1	-												
Sambucus nigra (Schwarzer Holunder)	7	w		-	-												
Senecio sarracenicus (Fluss-Greiskraut)	7	w		-	-									3		2	3
Syringa vulgaris (Gewöhnlicher Flieder)	7	w		S	-												
Urtica dioica (Große Brennessel)	7	h		-	-												
Valeriana officinalis agg. (Artengruppe Echter Baldrian)	7	w		-	-												
Anzahl Rote Liste Arten														2	2	1	
Anzahl Arten														30			

MS: Mengensystem; M: Mengenangabe, W: Bewertung der Art (FFH-Monitoring), Vs: Vegetationsschicht, St: Status, PA: Autor Phänologie; Ph: Phänologie, Sz: Soziabilität, VS: Vitalitätssystem; V: Vitalität, G: Geschlecht, cf: unsichere Bestimmung, §: Schutz nach BNatSchG, HH: Rote Liste Hamburg, Nds: Rote Liste Niedersachsen, SH: Rote Liste Schleswig-Holstein, D: Rote Liste Deutschland

Teilflächenbeschreibung

Teilflächentyp		Teilflächen-Nr.	2
Biotoptyp	Halbruderale Gras- und Staudenflur feuchter Standorte (2000)	Biotoptyp	AKF
- Zusatz	keine Angabe (XXX)	- gesetzl. Grundl.	
FFH-LRT		FFH-LRT	
Beschreibung		Entw.potential LRT	
		Hauptfläche	
		Flächenanteil	30 %
		FFH-Unters.Fläche	Nein
		Saatgutfläche	Nein