

Erhebungsbogen

B

Projekt	Biotopkartierung Hamburg		Interne Nr.	79769	
			DK5 DK5-GK	7624	7626
Handlungsbedarf	Ja		DK5 - Name	Reitbrook-Ost	
Bearbeitung	BÜR	Kopie	Biotop-Nr. alt	347	89
Räumliche Abbildung	Linie	Nein	Kartierung	14.06.2012	
Anzahl Abschnitte	3		Fläche / Länge [m²/m]	410,542	
			Breite (lineare Abb.) [m]	1,5	

Gesetzlicher Schutz	_ kein gesetzl. Schutz kein gesetzlich geschütztes Biotop		Schutz nur teilweise	Nein
----------------------------	-----------------------------------------------------------	--	-----------------------------	-------------

Gesamtbewertung	6	Wertvoll
– Alter	4	Biotop mittleren Alters, 10 bis 20 Jahre
– Belastungsgrad	3	Flächenhafte starke Belastung
– Ökolog. Funktion	6	Hohe Bedeutung in einem Biotopkomplex, für den lokalen Biotopverbund oder als Puffer
– Seltenheit	6	Seltener Biotoptyp, ohne seltene oder bedrohte Pflges., ungesättigtes Artenspektrum, reliktsche RL-Arten

Bestandsbeschreibung

Drei schmale, wasserführende Gräben mit größtenteils vegetationsfreier Wasseroberfläche. Mit dem Vorkommen von Wasserfeder, Froschbiss und Sumpf-Dotterblume sind jedoch drei gefährdete Arten vertreten. Die Gräben liegen im kürzlich umgebrochenen Grünland, auf dem nun eine Grünlandsaat ausgebracht wurde. Dementsprechend schmal sind die von Schlank-Segge, Wolligem Honiggras und Flatter-Binse dominierten Uferstreifen. Durch die intensive Bewirtschaftung sind die Gräben akut gefährdet.

Vorkommen an Biotoptypen

1	TF	Typ	HF	F.Anteil
2	BTYP	Biotoptyp		- gesetzl. Grundl.
3	Zusatz	Zusatz zum Biotoptypen		
4	LRT	Lebensraumtyp		
1	1		Ja	100 %
2	FGR	Nährstoffreicher Graben mit Stillgewässercharakter (2000)		
3	*	Bedeutung als Lebensraum gefährdeter Arten (*)		

Räumliche Lage

Lagebeschreibung	Südlich Reitbrooker Sammelgraben			
	Acker			
Nachbarnutzung/en	Grünland			
	Wettern			
Rechtswert (X)	576730	Hochwert (Y)	5924074	
Bezirk	Bergedorf	Naturraum	Vier- und Marschlande (673.10)	
Stadtteil (OT-Nr.)	Reitbrook (609)	Gemarkung	Reitbrook (614)	
Digitaler Grünplan	<input type="checkbox"/> Hafengesamtgebiet	Ramsargebiet	<input type="checkbox"/> EG-Vogelschutzgeb.	<input type="checkbox"/>
Ausgleichsflächen	<input type="checkbox"/> Biosphärenreservat	Nationalpark	<input type="checkbox"/>	
NSG / ND / LSG				
FFH-GEBIET				
Wasserschutzgebiet				

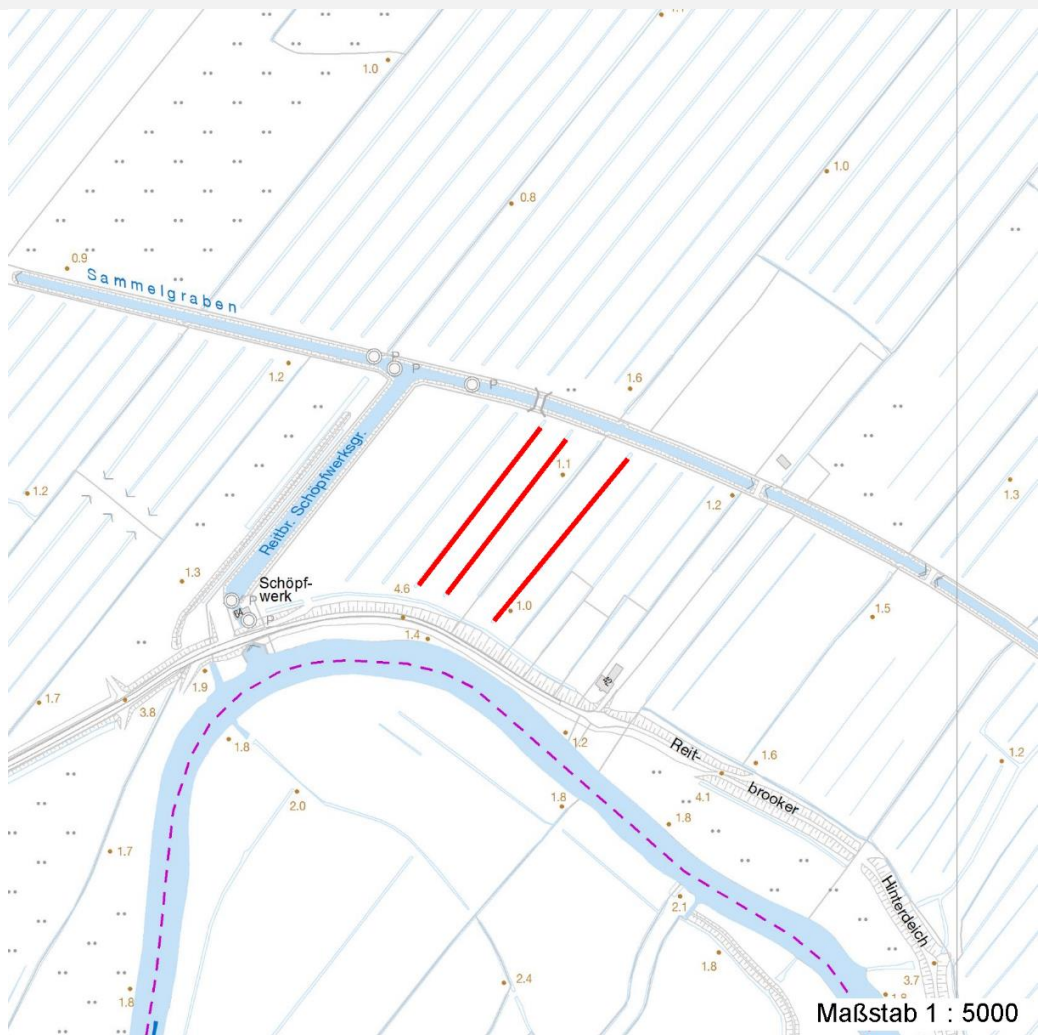
Erhebungsbogen

B

Projekt	Biotopkartierung Hamburg		Interne Nr.	79769
			DK5 DK5-GK	7624 7626
Handlungsbedarf	Ja		DK5 - Name	Reitbrook-Ost
Bearbeitung	BÜR	Kopie	Biotop-Nr. alt	347 89
Räumliche Abbildung	Linie	Nein	Kartierung	14.06.2012
Anzahl Abschnitte	3		Fläche / Länge [m²/m]	410,542
			Breite (lineare Abb.) [m]	1,5

Räumliche Lage

Karte



Weitere Erhebungsbögen

Interne Nr.	Interne Nr. Zuordnung	DK5	Biotop-Nr.	Kartierung	Zuordnung	DK5 (GK)	Biotop-Nr. (alt)
79769	58389	7624	37	08.09.2004	<	7626	74

Zuordnung: N = nachfolgende Kartierung, K = weitere Kartierungen (zeitlich vorher oder nachher)

Foto

Interne Nr.	Index	Dateiname	Aufnahmerichtung
33366	0	7624_347_140612_1.JPG	

Weitere Angaben

Merkmal	Wert
Auswertung	
Gefährdung / Einflüsse	Beseitigung der Gräben Eutrophierung

Erhebungsbogen

B

Projekt	Biotopkartierung Hamburg		Interne Nr.	79769	
			DK5 DK5-GK	7624	7626
Handlungsbedarf	Ja		DK5 - Name	Reitbrook-Ost	
Bearbeitung	BÜR	Kopie	Biotop-Nr. alt	347	89
Räumliche Abbildung	Linie	Nein	Kartierung	14.06.2012	
Anzahl Abschnitte	3		Fläche / Länge [m²/m]	410,542	
			Breite (lineare Abb.) [m]	1,5	

Weitere Angaben

Merkmal	Wert
Wertgesichtspunkte	Aufschüttung Umbruch Gewässerbelastung Entwässerung Bedeutung für den Biotopverbund Bestandteil der historischen Kulturlandschaft Vorkommen seltener Pflanzen
zoologisch bedeutsame Strukturen Bedeutung für Tiergruppe	Kleingewässer, wasserführende Gräben Libellen Wassergebundene Insekten Mollusken Amphibien
Maßnahmen	1.16 - Standort vernässen 4.9 - keine oder nur extensive Düngung 2.23 - Erhaltung des Gewässer 4.13 - Wasserstand anheben, Flächen vernässen 4.2 - Zweischnitt-Wiesennutzung
Größe	
Breite	1.50 m

Foto

Fotodatei	7624_347_140612_1.JPG	Fotodatei
Bildbeschreibung		Bildbeschreibung
Aufnahmerichtung		Aufnahmerichtung



Erhebungsbogen

B

Projekt	Biotopkartierung Hamburg	Interne Nr.	79769
		DK5 DK5-GK	7624 7626
Handlungsbedarf	Ja	DK5 - Name	Reitbrook-Ost
Bearbeitung	BÜR	Biotop-Nr. alt	347 89
Räumliche Abbildung	Linie	Kartierung	14.06.2012
Anzahl Abschnitte	3	Fläche / Länge [m²/m]	410,542
		Breite (lineare Abb.) [m]	1,5

Teilflächenbeschreibung

Teilflächentyp		Teilflächen-Nr.	1
Biotoptyp	Nährstoffreicher Graben mit Stillgewässercharakter (2000)	Biotoptyp	FGR
- Zusatz	Bedeutung als Lebensraum gefährdeter Arten (*)	- gesetzl. Grundl.	
FFH-LRT		FFH-LRT	
Beschreibung		Entw.potential LRT	
		Hauptfläche	Ja
		Flächenanteil	100 %
		FFH-Unters.Fläche	Nein
		Saatgutfläche	Nein

Weitere Angaben

Merkmal	Wert
Boden	
Feuchte	8 - naß
Reaktion	6 - schwach sauer
Stickstoffgehalt	5 - mäßig stickstoffarm
Gewässer	
Breite	1.50 m
Standort, Relief	
Belichtung	7 - halbsonnig
Veg. - Zeigerwerte	
Anz. Wechselfeuchtezeiger	2
Anz. Überschwemmungsz.	3
Anz. Magerkeitszeiger (N < 4)	5
Anteil Magerkeitszeiger (N < 4)	61 %

Zeigerwerte der Pflanzenartenliste (Auswertung)

Standort	Belichtung	halbsonnig	7,1
Boden	Feuchte	naß	8,2
	Stickstoff (N)	mäßig stickstoffarm	4,7
	Reaktion	schwach sauer	5,9
Vegetation	Mahdverträglichkeit	mäßig schnittverträglich (erster Schnitt nicht vor 1. Juli)	5,1
Zeigerwerte	Futterwert	sehr geringwertiges Futter	1,9
	Wechselfeuchteanzeiger		2
	Giftpflanzen		3
	Überschw.anzeiger		3

Pflanzenartenliste

Gruppe / Pflanzenart	MS	M	W	Vs	St	PA	Ph	Sz	VS	V	G	cf	§	Rote Liste			
														HH	ND	SH	D
Tracheobionta (Gefäßpflanzen)																	
Alopecurus myosuroides (Acker-Fuchsschwanz)	7	w		-	-										3		
Caltha palustris (Sumpf-Dotterblume)	7	w		-	-										3	3	V V

Projekt	Biotopkartierung Hamburg		Interne Nr.	79769	
			DK5 DK5-GK	7624	7626
Handlungsbedarf	Ja		DK5 - Name	Reitbrook-Ost	
Bearbeitung	BÜR	Kopie	Biotop-Nr. alt	347	89
Räumliche Abbildung	Linie	Nein	Kartierung	14.06.2012	
Anzahl Abschnitte	3		Fläche / Länge [m²/m]	410,542	
			Breite (lineare Abb.) [m]	1,5	

Pflanzenartenliste

Gruppe / Pflanzenart	MS	M	W	Vs	St	PA	Ph	Sz	VS	V	G	cf	Rote Liste						
													§	HH	ND	SH	D		
Carex acuta (Schlank-Segge)	7	d		-	-													V	
Cirsium arvense (Acker-Kratzdistel)	7	w		-	-														
Equisetum palustre (Sumpf-Schachtelhalm)	7	w		-	-														
Filipendula ulmaria (Mädesüß)	7	w		-	-														
Galeopsis tetrahit agg. (Artengruppe Gewöhnlicher Hohlzahn)	7	w		-	-														
Glyceria maxima (Wasser-Schwaden)	7	z		-	-														
Holcus lanatus (Wolliges Honiggras)	7	h		-	-														
Hottonia palustris (Wasserfeder)	7	w		-	-									b	V		V	V	
Hydrocharis morsus-ranae (Froschbiß)	7	w		-	-										V		V	V	
Iris pseudacorus (Gelbe Schwertlilie)	7	w		-	-									b					
Juncus effusus (Flutter-Binse)	7	z		-	-														
Lemna minor (Kleine Wasserlinse)	7	w		-	-														
Lychnis flos-cuculi (Kuckucks-Lichtnelke)	7	w		-	-													3	
Lythrum salicaria (Blut-Weiderich)	7	w		-	-														
Poa trivialis (Gewöhnliches Rispengras)	7	w		-	-														
Symphytum officinale (Echter Beinwell)	7	w		-	-														
Vicia cracca (Vogel-Wicke)	7	w		-	-														
Anzahl Rote Liste Arten													4	1	5	3			
Anzahl Arten													19						

MS: Mengensystem; M: Mengenangabe, W: Bewertung der Art (FFH-Monitoring), Vs: Vegetationsschicht, St: Status, PA: Autor Phänologie; Ph: Phänologie, Sz: Soziabilität, VS: Vitalitätssystem; V: Vitalität, G: Geschlecht, cf: unsichere Bestimmung, §: Schutz nach BNatSchG, HH: Rote Liste Hamburg, Nds: Rote Liste Niedersachsen, SH: Rote Liste Schleswig-Holstein, D: Rote Liste Deutschland