

Erhebungsbogen

B

Projekt	Biotopkartierung Hamburg	Interne Nr.	79767
		DK5 DK5-GK	7624 7626
Handlungsbedarf	Nein	DK5 - Name	Reitbrook-Ost
Bearbeitung	BÜR	Biotop-Nr. alt	346 87
Räumliche Abbildung	Linie	Kartierung	30.08.2012
Anzahl Abschnitte	2	Fläche / Länge [m²/m]	486,587
		Breite (lineare Abb.) [m]	2,5

Gesetzlicher Schutz kein gesetzl. Schutz **kein gesetzlich geschütztes Biotop** **Schutz nur teilweise** **Nein**

Gesamtbewertung	6	Wertvoll
– Alter	5	Biotop mittleren Alters, 20 bis 50 Jahre
– Belastungsgrad	4	Flächenhaft deutliche Belastung ohne nachh. Schäden
– Ökolog. Funktion	6	Hohe Bedeutung in einem Biotopkomplex, für den lokalen Biotopverbund oder als Puffer
– Seltenheit	6	Seltener Biotoptyp, ohne seltene oder bedrohte Pflges., ungesättigtes Artenspektrum, reliktsische RL-Arten

Bestandsbeschreibung

Zwei schmale wasserführende Gräben, deren Uferbereiche recht divers ausgebildet sind. Abschnittsweise werden sie von einem Röhricht aus Wasser-Schwaden und Rohrkolben geprägt, mit eingestreuten Vorkommen der Schlank-Segge. An den verbleibenden Uferabschnitten haben sich Gehölze, vor allem Schwarz-Erlen und Weißdorn etabliert, welche die Gräben z.T. stark beschatten. Neben der Dreifurchigen, der Buckligen und der Kleinen Wasserlinse kommt der Gemeine Froschlöffel in größerer Zahl vor. Die Gräben befinden sich an der Grenze zur Kartierwürdigkeit. Bemerkenswert ist das Vorkommen des in Hamburg bedrohten Ziegelroten Fuchsschwanz in Abschnitt 2.

Vorkommen an Biotoptypen

1	TF	Typ	HF	F.Anteil
2	BTYP	Biotoptyp		- gesetzl. Grundl.
3	Zusatz	Zusatz zum Biotoptypen		
4	LRT	Lebensraumtyp		
1	1		Ja	100 %
2	FGR	Nährstoffreicher Graben mit Stillgewässercharakter (2000)		
3	gr	Röhricht-Typ (gr)		

Räumliche Lage

Lagebeschreibung	zwischen Vorderdeich und Reitbrooker Sammelgraben		
	Acker		
Nachbarnutzung/en	Grünland		
	Aufschüttungsflächen		
Rechtswert (X)	577370	Hochwert (Y)	5924533
Bezirk	Bergedorf	Naturraum	Vier- und Marschlande (673.10)
Stadtteil (OT-Nr.)	Reitbrook (609)	Gemarkung	Reitbrook (614)
Digitaler Grünplan	<input type="checkbox"/> Hafengesamtgebiet	<input type="checkbox"/> Ramsargebiet	<input type="checkbox"/> EG-Vogelschutzgeb.
Ausgleichsflächen	<input type="checkbox"/> Biosphärenreservat	<input type="checkbox"/> Nationalpark	<input type="checkbox"/>
NSG / ND / LSG			
FFH-GEBIET			
Wasserschutzgebiet			

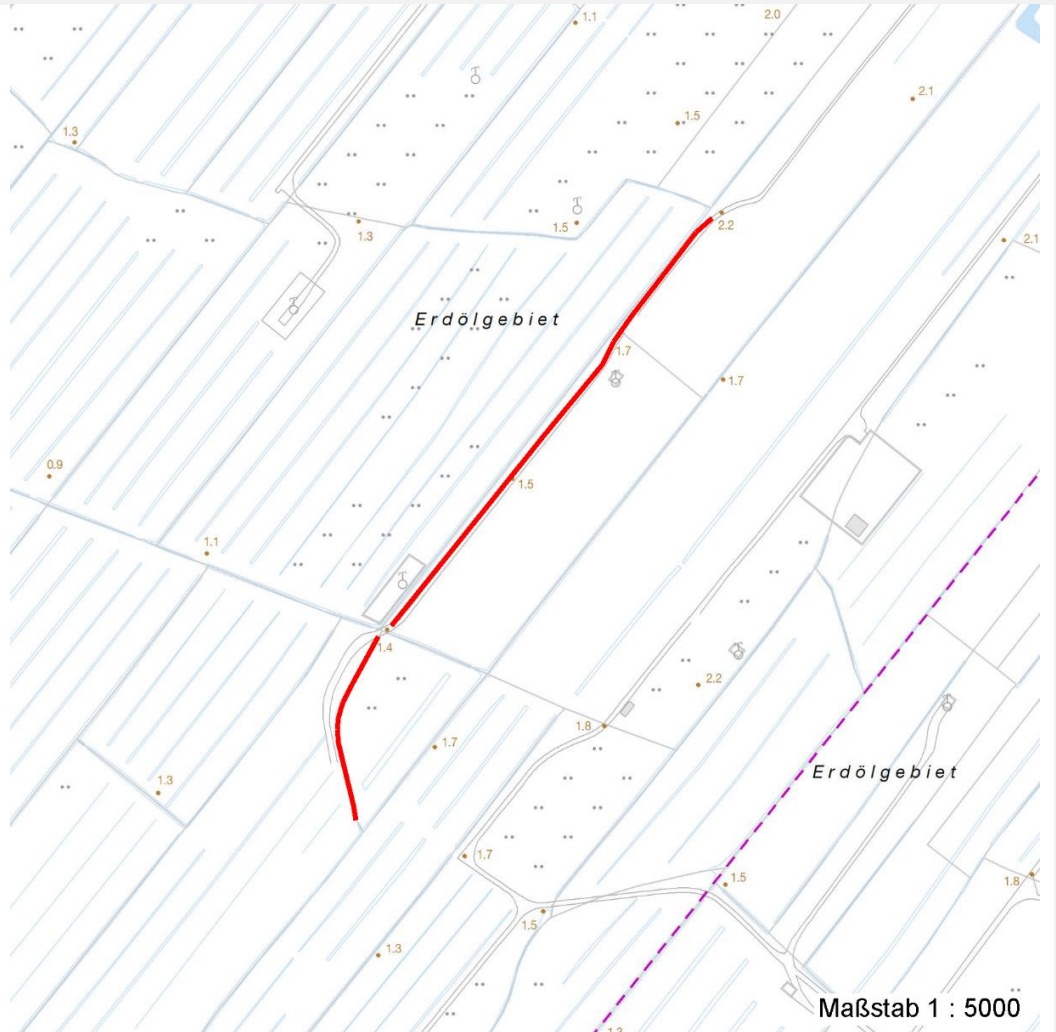
Erhebungsbogen

B

Projekt	Biotopkartierung Hamburg	Interne Nr.	79767
		DK5 DK5-GK	7624 7626
Handlungsbedarf	Nein	DK5 - Name	Reitbrook-Ost
Bearbeitung	BÜR	Biotop-Nr. alt	346 87
Räumliche Abbildung	Linie	Kartierung	30.08.2012
Anzahl Abschnitte	2	Fläche / Länge [m²/m]	486,587
		Breite (lineare Abb.) [m]	2,5

Räumliche Lage

Karte



Weitere Erhebungsbögen

Interne Nr.	Interne Nr. Zuordnung	DK5	Biotop-Nr.	Kartierung	Zuordnung	DK5 (GK)	Biotop-Nr. (alt)
79767	58620	7624	338	05.08.2004	<	7626	63

Zuordnung: N = nachfolgende Kartierung, K = weitere Kartierungen (zeitlich vorher oder nachher)

Foto

Interne Nr.	Index	Dateiname	Aufnahmerichtung
33364	0	7624_346_300812_1.JPG	

Weitere Angaben

Merkmal	Wert
Auswertung Gefährdung / Einflüsse	Beseitigung der Gräben Starke negative Einflüsse von außen

Erhebungsbogen

B

Projekt	Biotopkartierung Hamburg	Interne Nr.	79767
		DK5 DK5-GK	7624 7626
Handlungsbedarf	Nein	DK5 - Name	Reitbrook-Ost
Bearbeitung	BÜR	Biotop-Nr. alt	346 87
Räumliche Abbildung	Linie	Kartierung	30.08.2012
Anzahl Abschnitte	2	Fläche / Länge [m²/m]	486,587
		Breite (lineare Abb.) [m]	2,5

Weitere Angaben

Merkmal	Wert
Wertgesichtspunkte	Beseitigung der Gräben im Zuge der Bauarbeiten der benachbarten Biogasanlage Eutrophierung Entwässerung Bestandteil der historischen Kulturlandschaft Vorkommen seltener Pflanzen
zoologisch bedeutsame Strukturen	Bedeutung für den Biotopverbund Kleingewässer, wasserführende Gräben Röhricht Ufergehölze
Bedeutung für Tiergruppe	Amphibien Wassergebundene Insekten Vögel Spinnen Libellen
Maßnahmen	4.13 - Wasserstand anheben, Flächen vernässen 4.9 - keine oder nur extensive Düngung
Größe	
Breite	2.50 m

Foto

Fotodatei 7624_346_300812_1.JPG

Bildbeschreibung
Aufnahmerichtung

Fotodatei

Bildbeschreibung
Aufnahmerichtung



Erhebungsbogen

B

Projekt	Biotopkartierung Hamburg	Interne Nr.	79767
		DK5 DK5-GK	7624 7626
Handlungsbedarf	Nein	DK5 - Name	Reitbrook-Ost
Bearbeitung	BÜR	Biotop-Nr. alt	346 87
Räumliche Abbildung	Linie	Kartierung	30.08.2012
Anzahl Abschnitte	2	Fläche / Länge [m²/m]	486,587
		Breite (lineare Abb.) [m]	2,5

Teilflächenbeschreibung

Teilflächentyp		Teilflächen-Nr.	1
Biotoptyp	Nährstoffreicher Graben mit Stillgewässercharakter (2000)	Biotoptyp	FGR
- Zusatz	Röhricht-Typ (gr)	- gesetzl. Grundl.	
FFH-LRT		FFH-LRT	
Beschreibung	Standort: Graben	Entw.potential LRT	
		Hauptfläche	Ja
		Flächenanteil	100 %
		FFH-Unters.Fläche	Nein
		Saatgutfläche	Nein

Weitere Angaben

Merkmal	Wert
Gewässer	
Breite	2.50 m
Standort, Relief	
Belichtung	8 - sonnig
Zusätze - Btyp	ga - Erlen-Typ gl - Wasserlinsen-Typ
Veg. - Zeigerwerte	
Anz. Wechselfeuchtezeiger	5
Anz. Überschwemmungsz.	5
Anz. Magerkeitszeiger (N < 4)	6
Anteil Magerkeitszeiger (N < 4)	10 %

Zeigerwerte der Pflanzenartenliste (Auswertung)

Standort	Belichtung	sonnig	7,5
Boden	Feuchte	sehr naß	9,1
	Stickstoff (N)	stickstoffreich	6,9
	Reaktion	neutral	7,1
Vegetation	Mahdverträglichkeit	schnittempfindlich bis mäßig schnittverträglich	4,2
Zeigerwerte	Futterwert	geringwertiges Futter	3
	Wechselfeuchteanzeiger		5
	Giftpflanzen		2
	Überschw.anzeiger		5

Pflanzenartenliste

Gruppe / Pflanzenart	MS	M	W	Vs	St	PA	Ph	Sz	VS	V	G	cf	§	Rote Liste			
														HH	ND	SH	D
Tracheobionta (Gefäßpflanzen)																	
Alisma plantago-aquatica (Gewöhnlicher Froschlöffel)	7	X		-	-												
Alnus glutinosa (Schwarz-Erle)	7	z		B1	-												
Alopecurus aequalis (Ziegelroter Fuchsschwanz)	7	X		-	-								3		3		

Erhebungsbogen

B

Projekt	Biotopkartierung Hamburg		Interne Nr.	79767
			DK5 DK5-GK	7624 7626
Handlungsbedarf	Nein		DK5 - Name	Reitbrook-Ost
Bearbeitung	BÜR	Kopie	Nein	Biotop-Nr. alt
Räumliche Abbildung	Linie			346 87
Anzahl Abschnitte	2			Kartierung
				30.08.2012
				Fläche / Länge [m²/m]
				486,587
				Breite (lineare Abb.) [m]
				2,5

Pflanzenartenliste

Gruppe / Pflanzenart	MS	M	W	Vs	St	PA	Ph	Sz	VS	V	G	cf	§	Rote Liste				
														HH	ND	SH	D	
Arrhenatherum elatius (Glatthafer)	7	X		-	-													
Artemisia vulgaris (Gewöhnlicher Beifuß)	7	X		-	-													
Bidens cernua (Nickender Zweizahn)	7	X		-	-													
Calystegia sepium (Zaun-Winde)	7	X		-	-													
Carex acuta (Schlank-Segge)	7	X		-	-												V	
Cirsium arvense (Acker-Kratzdistel)	7	X		-	-													
Crataegus monogyna (Eingrifflicher Weißdorn)	7	X		-	-													
Dactylis glomerata (Wiesen-Knäuelgras)	7	X		-	-													
Epilobium spec. (Weidenröschen)	7	X		-	-													
Glechoma hederacea (Gundermann)	7	X		-	-													
Glyceria maxima (Wasser-Schwaden)	7	h		-	-													
Holcus lanatus (Wolliges Honiggras)	7	X		-	-													
Iris pseudacorus (Gelbe Schwertlilie)	7	X		-	-									b				
Juncus articulatus (Glieder-Binse)	7	z		-	-													
Juncus effusus (Flutter-Binse)	7	X		-	-													
Lemna gibba (Bucklige Wasserlinse)	7	X		-	-													
Lemna minor (Kleine Wasserlinse)	7	h		-	-													
Lemna trisulca (Dreifurchige Wasserlinse)	7	X		-	-											V		
Lolium perenne (Ausdauerndes Weidelgras)	7	X		-	-													
Lysimachia vulgaris (Gewöhnlicher Gilbweiderich)	7	X		-	-													
Lythrum salicaria (Blut-Weiderich)	7	X		-	-													
Persicaria maculosa (Floh-Knöterich)	7	X		-	-													
Phalaris arundinacea (Rohr-Glanzgras)	7	z		-	-													
Plantago major (Breit-Wegerich)	7	X		-	-													
Quercus robur (Stiel-Eiche)	7	X		-	-													
Ranunculus repens (Kriechender Hahnenfuß)	7	X		-	-													
Rosa canina (Hunds-Rose)	7	X		-	-													
Rubus fruticosus agg. (Artengruppe Echte Brombeere)	7	X		-	-													
Salix cinerea (Grau-Weide)	7	X		-	-													
Sambucus nigra (Schwarzer Holunder)	7	X		-	-													
Scirpus sylvaticus (Wald-Simse)	7	X		-	-												V	
Spirodela polyrhiza (Vielwurzlige Teichlinse)	7	X		-	-													
Symphytum officinale (Echter Beinwell)	7	X		-	-													
Trifolium repens (Weiß-Klee)	7	X		-	-													
Typha latifolia (Breitblättriger Rohrkolben)	7	z		-	-													
Urtica dioica (Große Brennessel)	7	X		-	-													
	Anzahl Rote Liste Arten													2	3			
	Anzahl Arten													39				

MS: Mengensystem; M: Mengenangabe, W: Bewertung der Art (FFH-Monitoring), Vs: Vegetationsschicht, St: Status, PA: Autor Phänologie; Ph: Phänologie, Sz: Soziabilität, VS: Vitalitätssystem; V: Vitalität, G: Geschlecht, cf: unsichere Bestimmung, §: Schutz nach BNatSchG, HH: Rote Liste Hamburg, Nds: Rote Liste Niedersachsen, SH: Rote Liste Schleswig-Holstein, D: Rote Liste Deutschland